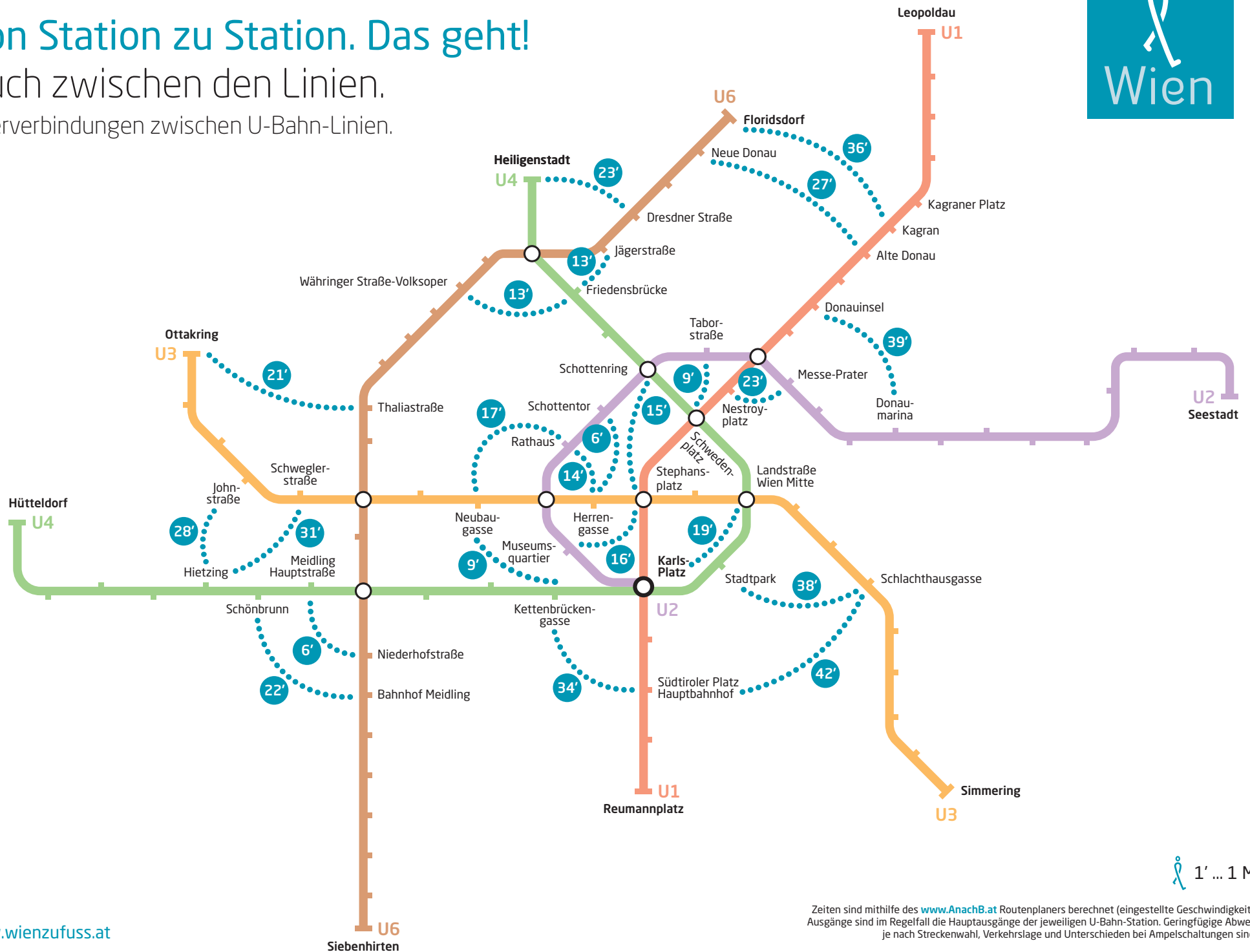


# Von Station zu Station. Das geht!

Auch zwischen den Linien.

Querverbindungen zwischen U-Bahn-Linien.



1' ... 1 Minute

Zeiten sind mithilfe des [www.AnachB.at](http://www.AnachB.at) Routenplaners berechnet (eingestellte Geschwindigkeit = mittel).  
Ausgänge sind im Regelfall die Hauptausgänge der jeweiligen U-Bahn-Station. Geringfügige Abweichungen,  
je nach Streckenwahl, Verkehrslage und Unterschieden bei Ampelschaltungen sind möglich.