




Gefördert durch

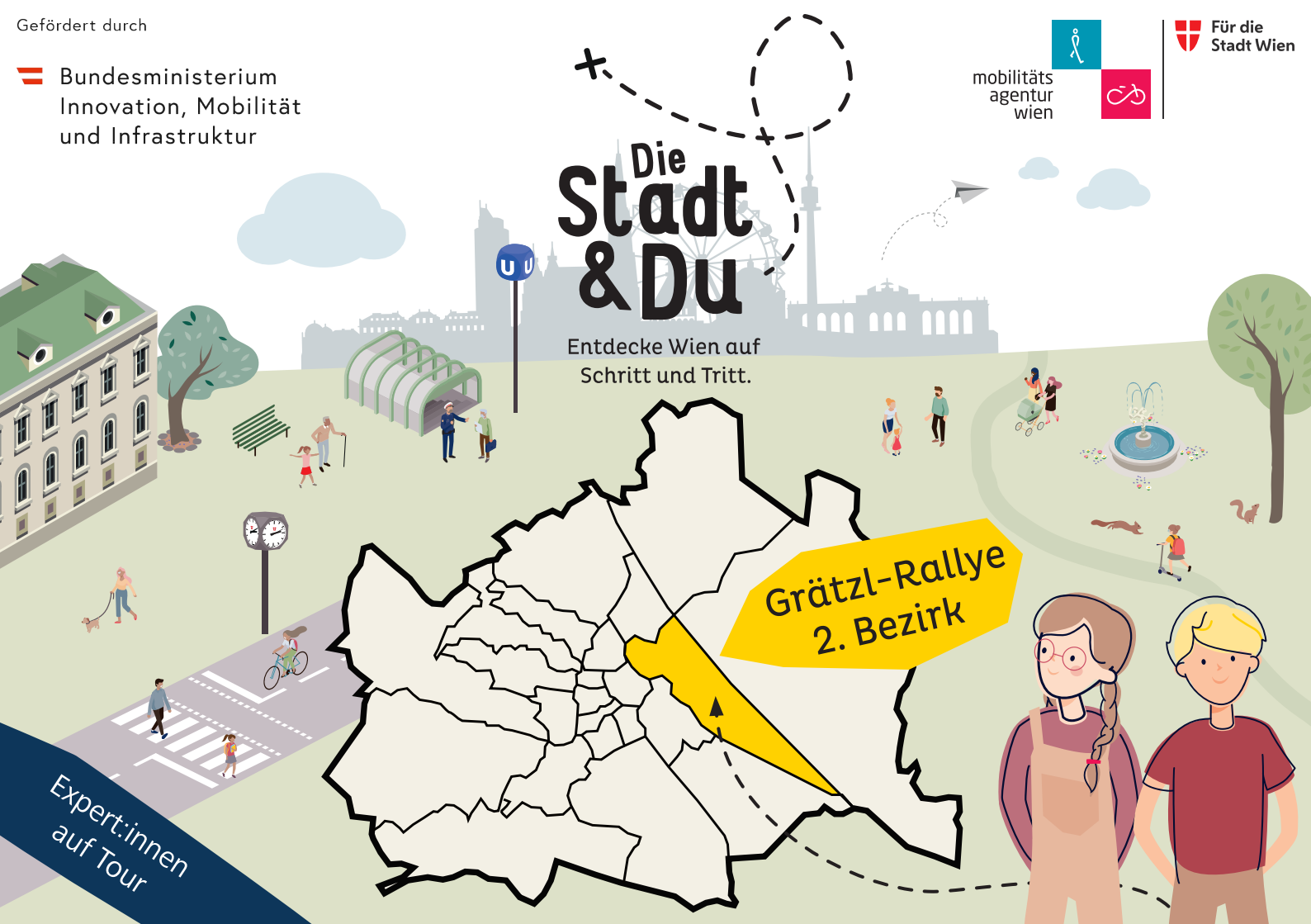
 Bundesministerium
Innovation, Mobilität
und Infrastruktur

 **mobilitäts
agentur
wien**

 **Für die
Stadt Wien**

Die Stadt & Du

Entdecke Wien auf
Schritt und Tritt.



**Grätzl-Rallye
2. Bezirk**

**Expert:innen
auf Tour**

Lösungsheft mit Infos
zur **Barrierefreiheit** &
weitere Materialien



zur Webseite

Liebe Grätzl-Expertin!
Lieber Grätzl-Experte!

Heute gehen wir zusammen im Bezirk Leopoldstadt auf Entdeckungstour. Auf dem Weg gibt es spannende Rätsel zu lösen! Lies die Beschreibung des Weges genau und schau die Bilder gut an. Sie zeigen dir den Weg. Diese Symbole helfen dir, das Lösungswort zu finden:

-  Beim gelben Kreis mit Fragezeichen musst du ein Rätsel lösen. Hier sammelst du Buchstaben für das Lösungswort.
-  Das rote Feld mit Kreis zeigt dir einen Buchstaben für das Lösungswort. Die Zahl im roten Feld zeigt dir, wo du den Buchstaben im Lösungswort hinschreiben musst. Das Lösungswort findest du am Schluss des Heftes. Schreib die Buchstaben an die richtige Stelle. Dann hast du das Lösungswort.

Eines noch: Pass auf, wenn du über Straßen gehst! Achte auf Straßenbahnen, Busse, Autos, Motorräder, Scooter, Fahrräder, Fußgängerinnen und Fußgänger.

Alles klar? Los gehts!



Hurra, nun geht es endlich los!

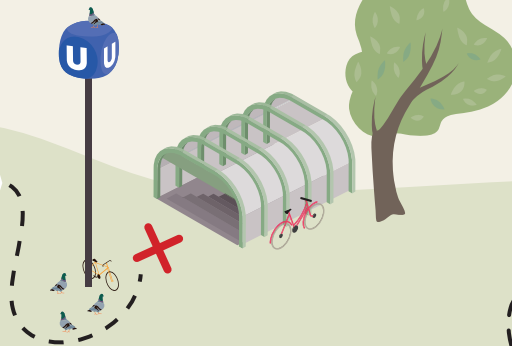
Deine Route startet bei der U-Bahn-Station „Messe - Prater“.

Nimm den Ausgang „Prater“ und biege links ab. Schau dich um und finde das Gebäude mit der bunten Bemalung.

Drehe dich jetzt um und schau dir das Gebäude vor dir an.

Auf dem Schild findest du den Namen des Wandgemäldes. Wie heißt es?

Überquere die Straße vorsichtig und gehe zu dem Gebäude hin. Suche ein goldenes Schild an der Hausmauer.



?

Betrachte das Wandgemälde einmal genauer. Siehst du die vielen Gesichter darauf? Wie viele Nasen zählst du?

4 (M)

6 (T)

8 (R)

13



Du kommst nun zur
Wirtschaftsuniversität Wien.

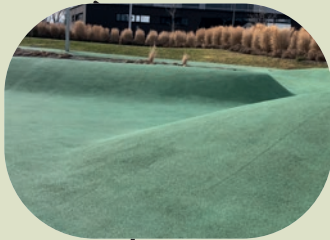
Gehe nun an den runden,
bunten Gebäuden und an
der Einfahrt zur Parkgarage
vorbei.



Überquere den Zebrastreifen bei den
bunten Säulen und gehe dann nach
rechts.



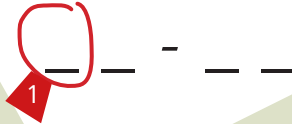
Gehe geradeaus weiter und zwischen diesem modernen Gebäude und den grünen Erhebungen am Boden durch.



Suche die Säule auf dem nächsten Bild. Sie befindet sich auf dem grünen Boden rechts von dir.

?

Was steht auf der Säule?

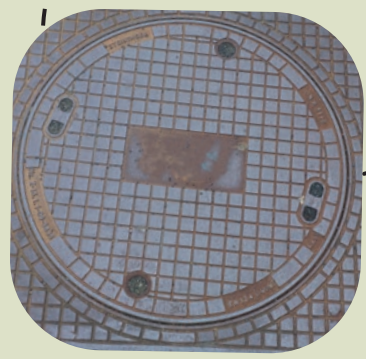


?

Wie lautet die Abkürzung für „Wirtschaftsuniversität“?

WU

Gehe nun an dem Haus mit den Holzstangen entlang.



Du bist hier auf einem sogenannten „Campus“. Alle Gebäude hier gehören zur Wirtschaftsuniversität.



Sogar auf den Kanaldeckeln steht der Name der Universität. Allerdings nur die Abkürzung. Diese besteht aus zwei Buchstaben.



Gehe nun weiter bis zu dieser Kugel. Schau dir die Oberfläche einmal genau an: Sie ist voller Namen.



?

Welches Instrument spielt die Frau?



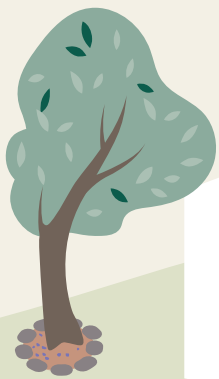
Du siehst nun ein großes Bild von einer Frau auf einer Hauswand.

Als Nächstes gehe an dem Gebäude vorbei, das ein wenig an ein Raumschiff erinnert.



Gehe weiter bis zu dem rostbraunen Haus und suche am Boden einen großen orangenen Kreis mit der Aufschrift D1. Stelle dich darauf und schaue zurück.





Gehe nun weiter geradeaus an dem rostbraunen Gebäude entlang, bis du wieder zu einem großen orangenen Kreis am Boden kommst.

?

Wie heißen die Klassenzimmer in einer Universität? Das orangene Schild vor dem Eingang hilft dir weiter.

H _ _ _ _ _

4



Der Pfeil zeigt auf ein Gebäude, in dem sich die Klassenzimmer der Universität befinden.

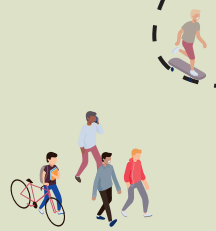


?

Welche Buchstaben stehen in diesem Kreis?

— _ _ _ _

5



Hey, du hast jetzt schon mehr als die Hälfte der Route geschafft!



Gehe weiter geradeaus, bis du zu diesem Zebrastreifen kommst. Überquere ihn vorsichtig!



?

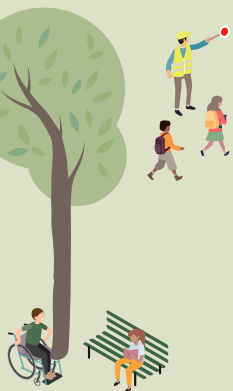
9


In welche Richtung geht es zur Straßenbahn?

- rechts (R)
- links (E)
- geradeaus (L)



Überquere den kleinen Platz vor dir und gehe rechts am Gebäude vorbei. Siehst du das Schild auf dem nächsten Bild? Bleibe stehen und schau es dir an.





Vor dir ist eine Rennbahn. Siehst du den Turm auf dem nächsten Bild?



?

Was glaubst du, welche Rennen finden hier statt?

- Schweinerennen (U)
- Autorennen (K)
- Pferderennen (T)
- Hühnerrennen (S)

11

Vom Turm aus kann man die ganze Bahn gut überblicken und genau beobachten, wer am schnellsten ist.



Schau dich nun nach diesen beiden runden Gebäuden um. Gehe zwischen ihnen hindurch. Es ist eine Wohnhausanlage, also solltest du nicht zu laut sein!



?

Wie lautet der Name?

V _ _ _ _
_ W _ _ _



Suche nun eine große schwarze Tafel. Sie steht ein Stück vor dir auf der rechten Seite. Sie verrät dir den Namen der Wohnhausanlage.



Aber Achtung: Der Weg gabelt sich. Halte dich links und gehe dann weiter geradeaus bis ans Ende der Wohnhausanlage. Gehe dann nach rechts.



Deine Route führt dich geradeaus weiter. Links neben dir ist bereits eine Wiese vom Prater. Nach wenigen Schritten kommt links diese schöne Allee.



Spaziere die Allee gemütlich entlang, bis du zu kleinen Gleisen kommst. Überquere sie vorsichtig!

?

Wie nannte man früher das höchste Staatsoberhaupt Österreichs?

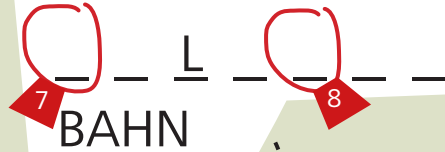
K I _ _ _

10

Suche das Namensschild dieser Allee. Der Name verrät dir die Antwort auf die nächste Frage.

?

Zu welcher besonderen Bahn gehören diese Gleise? Auf dem gelben Haus links von dir findest du die Lösung.



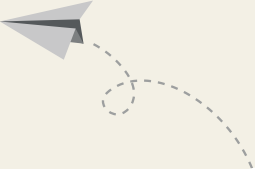
Ein paar Meter noch und du bist am Ziel. Laufe das letzte Stück bis zum Spielplatz.




Rechts von dir ist die Haltestelle der Straßenbahnlinie 1. Nimm den Fußweg auf der linken Straßenseite und gehe geradeaus weiter.

Nun überquerst du die große Prater Hauptallee. Achte dabei gut auf Fahrräder! Gehe immer geradeaus weiter.





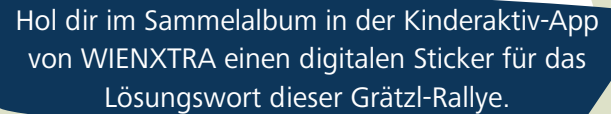
Bravo! Du hast den Weg gefunden und den Spielplatz auf der Jesuitenwiese erreicht. Hast du auch alle Rätsel richtig gelöst und kannst das Lösungswort knacken? Notiere dafür alle Buchstaben aus deinem Rätselheft in der richtigen Reihenfolge!



Wie lautet das Lösungswort?

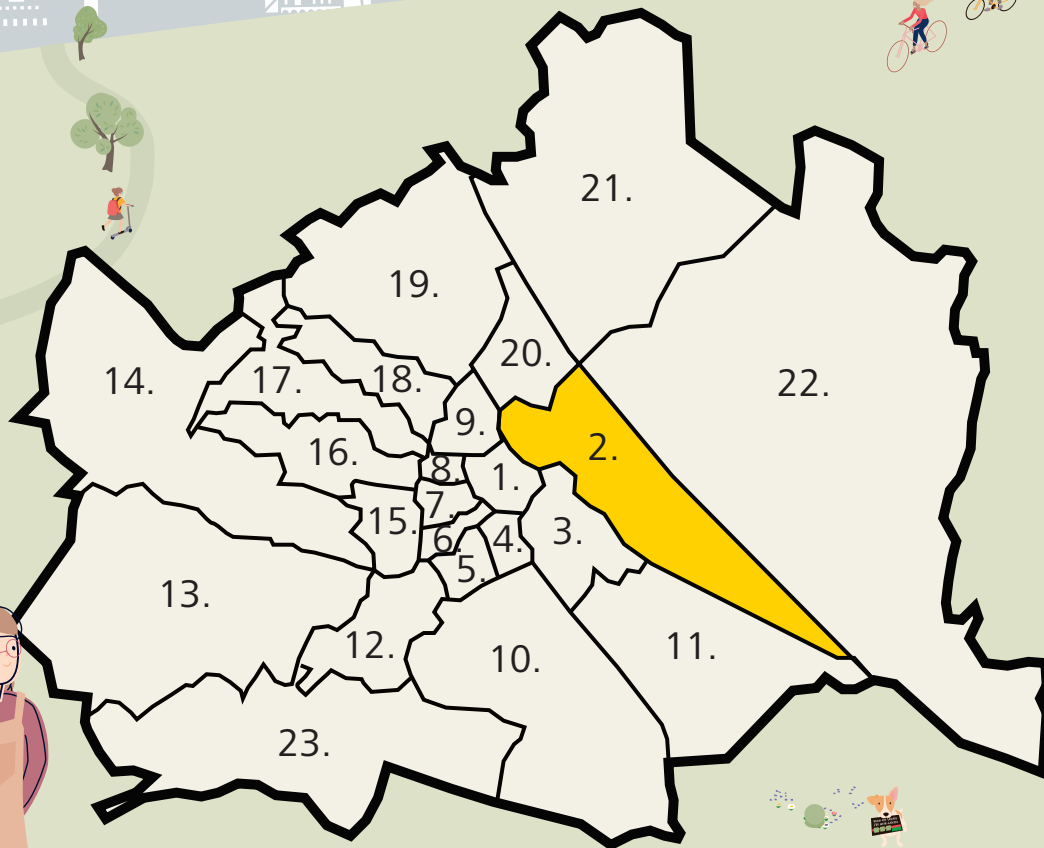
Ganz in deiner Nähe befindet sich ein sehr bekannter Vergnügungspark: der

1 2 3 4 5 6 7 8 9 10 11 12 13

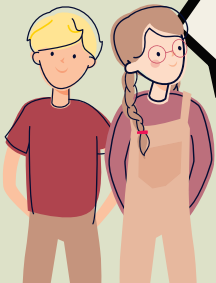


Hol dir im Sammelalbum in der Kinderaktiv-App von WIENXTRA einen digitalen Sticker für das Lösungswort dieser Grätzl-Rallye.





1. Innere Stadt
2. Leopoldstadt
3. Landstraße
4. Wieden
5. Margareten
6. Mariahilf
7. Neubau
8. Josefstadt
9. Alsergrund
10. Favoriten
11. Simmering
12. Meidling
13. Hietzing
14. Penzing
15. Rudolfsheim-Fünfhaus
16. Ottakring
17. Hernals
18. Währing
19. Döbling
20. Brigittenau
21. Floridsdorf
22. Donaustadt
23. Liesing






Gratulation!

Auf Schritt und Tritt hast du heute dein Grätzl erkundet. Wir hoffen, du hast viele neue Wege und Plätze entdeckt und eine Menge Spaß gehabt.



zur Webseite



Möchtest du noch mehr Grätzl kennenlernen? Hier findest du Grätzl-Rallyes für alle 23 Wiener Bezirke, Lösungshefte mit Infos zur Barrierefreiheit & weitere Materialien.

Viel Spaß beim Entdecken der Stadt!

Impressum:

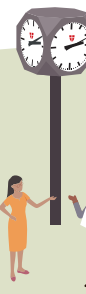
Medieninhaber & Herausgeber: Mobilitätsagentur Wien GmbH,
Große Spergasse 4, 1020 Wien

Illustrationen: Büro Band Werbe GmbH

Route & Gestaltung: die BIBLIOTHEKARE

Inhaltliche Überarbeitung: Magdalena Emprechtinger

Grafische Überarbeitung: Stefanie Wagner



Für diese Grätzl-Rallye gibt es den „Die Stadt & Du“-Sticker in der Kinderaktiv-App.
Gib das Lösungswort in der Kinderaktiv-App ein und erhalte den Sticker!