


Gefördert durch

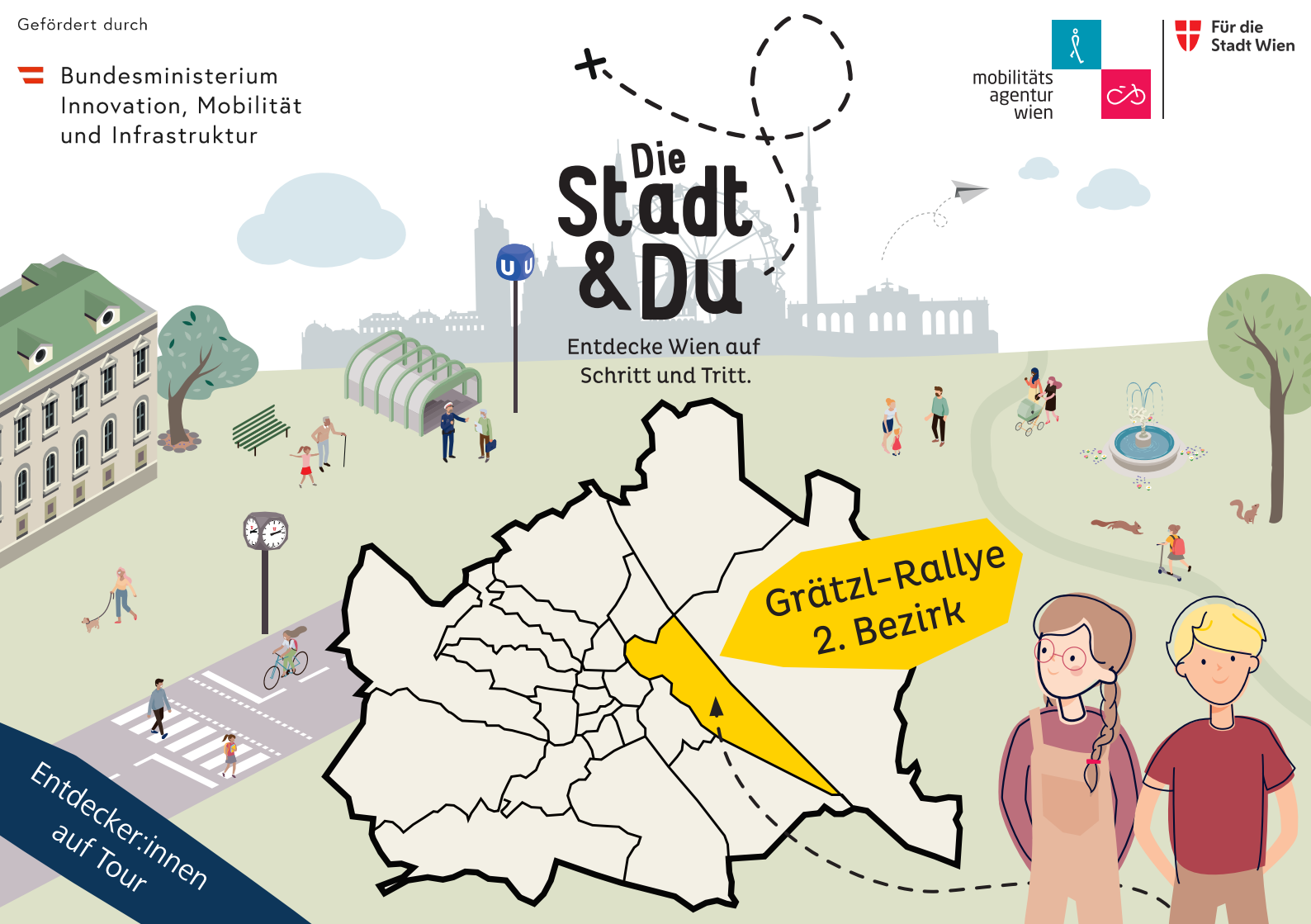
 Bundesministerium  
Innovation, Mobilität  
und Infrastruktur

 mobilitäts  
agentur  
wien

 Für die  
Stadt Wien

# Die Stadt & Du

Entdecke Wien auf  
Schritt und Tritt.



Grätzl-Rallye  
2. Bezirk



Entdecker:innen  
auf Tour





Liebe Grätzl-Entdeckerin!  
Lieber Grätzl-Entdecker!

Heute gehen wir zusammen im Bezirk Leopoldstadt auf Entdeckungstour.  
Auf dem Weg gibt es spannende Rätsel zu lösen! Lies die Beschreibung des  
Weges genau und schau die Bilder gut an. Sie zeigen dir den Weg.  
Diese Symbole helfen dir, das Lösungswort zu finden:

-  Beim gelben Kreis mit Fragezeichen musst du ein Rätsel lösen.  
Hier sammelst du Buchstaben für das Lösungswort.
-  Das rote Feld mit Kreis zeigt dir einen Buchstaben für das  
Lösungswort. Die Zahl im roten Feld zeigt dir, wo du den  
Buchstaben im Lösungswort hinschreiben musst.  
Das Lösungswort findest du am Schluss des Heftes.  
Schreib die Buchstaben an die richtige Stelle. Dann hast  
du das Lösungswort.

Eines noch: Pass auf, wenn du über Straßen gehst! Achte auf  
Straßenbahnen, Busse, Autos, Motorräder, Scooter, Fahrräder,  
Fußgängerinnen und Fußgänger.

Alles klar? Los gehts!



Hurra, nun geht es endlich los!

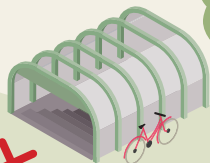
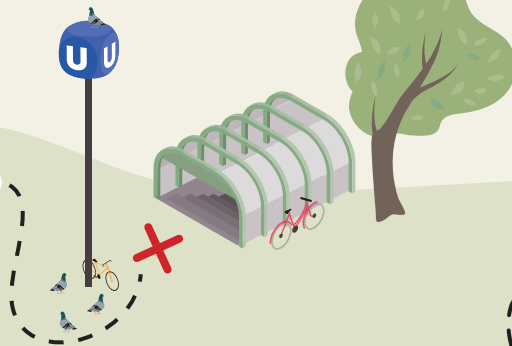
Du startest bei der U-Bahn-Station „Messe - Prater“.

Nimm den Ausgang „Prater“. Oben gehst du nach links.

Drehe dich jetzt um und schaue dir das große Wandbild vor dir an.

Überquere vorsichtig die Straße und gehe hin.

Siehst du die bunten Gebäude auf der anderen Straßenseite?



?

Auf dem Bild sind viele Gesichter.  
Wie viele Nasen zählst du?

- 4 (M)
- 6 (T)
- 8 (R)

13



Gehe nach rechts. Siehst du  
den Weg auf dem nächsten  
Bild?

Gehe an den bunten  
Häusern vorbei.

Überquere dann den  
Zebrastrreifen vor dir und  
gehe weiter.



Auf der anderen Straßenseite siehst  
du bunte Säulen. Nimm den  
Zebrastrreifen und gehe hin.



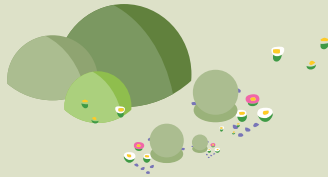
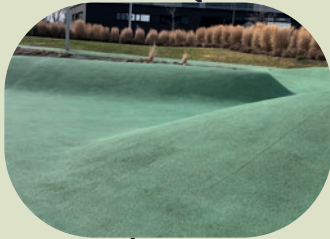
Nimm den Weg.

Rechts siehst du einen  
grünen Boden. Gehe hin.

?

Was steht auf der Säule?

1



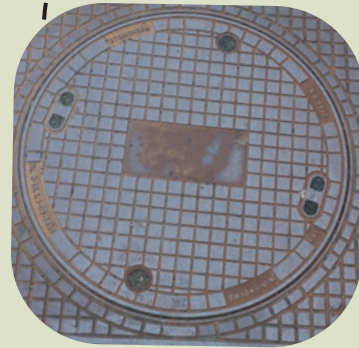
Finde die Säule auf dem  
nächsten Bild.



Gehe nun zu dem roten Haus mit den Holzstangen.



Du bist hier auf einem „Campus“. Alle Häuser gehören zu einer Universität. Sie heißt Wirtschaftsuniversität.



Schaue auf einen Kanaldeckel. Dort steht die Abkürzung für den Namen der Universität.



?

Wie lautet die Abkürzung?

2



Gehe bis ans Ende des roten Hauses. Suche die Kugel auf dem Bild unten. Gehe hin.



?

Welches Instrument spielt die Frau?

- Klavier (L)
- Flöte (A)
- Geige (E)

12

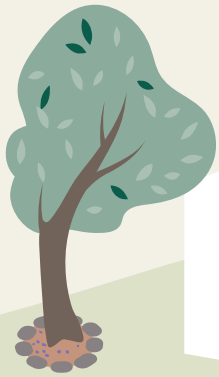
Dreh dich um. Siehst du das große Bild von einer Frau auf einem Haus?

Siehst du das Haus auf dem nächsten Bild?  
Es sieht aus wie ein Raumschiff.



Gehe an dem Haus vorbei. Gehe weiter bis zum rostbraunen Haus. Finde den orangenen Kreis am Boden. Stelle dich auf den Kreis.





Gehe nun weiter geradeaus am rostbraunen Haus entlang, bis du wieder einen orangenen Kreis am Boden siehst.

Gehe geradeaus weiter, bis du zu einem Zebrastreifen kommst.

Der Pfeil zeigt auf ein Haus. Dort sind die Klassenzimmer der Universität.



?

Welche Buchstaben stehen in diesem Kreis?



5

Hey, du hast jetzt schon mehr als die Hälfte der Route geschafft!





Überquere die Straße vorsichtig!  
Gehe dann über den kleinen  
Platz vor dir.



?

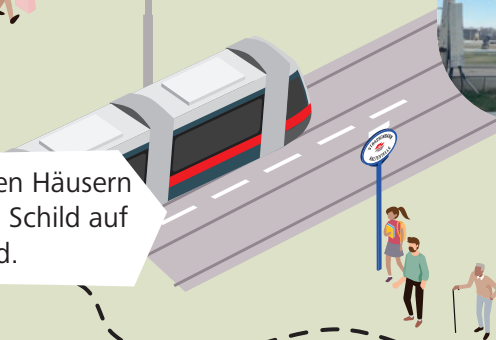
Wie kommt man zur U2?

- rechts (E)
- links (R)
- geradeaus (L)

9



Gehe rechts an den Häusern  
vorbei bis zu dem Schild auf  
dem nächsten Bild.



Vor dir siehst du eine Rennbahn.

**?** Wer läuft hier um die Wette?

- Schweine (U)
- Autos (K)
- Pferde (T)
- Hühner (S)



Findest du den Turm auf dem linken Bild?



Was steht auf der Tafel?

V \_ \_ \_ \_

Z W E I

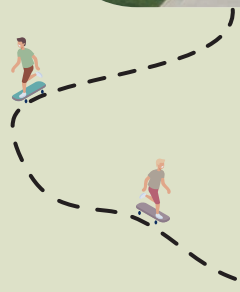


Gehe nun zu den runden Häusern auf dem nächsten Bild. Nimm den Weg zwischen den zwei Häusern.



Suche nun eine große schwarze Tafel. Sie steht ein Stück vor dir auf der rechten Seite.

Nimm bei der Gabelung den linken Weg. Gehe ihn bis zum Ende. Gehe dann nach rechts.



Gehe weiter geradeaus.  
Links von dir ist eine Wiese.



Überquere die Gleise vorsichtig!

Gehe die Straße entlang, bis  
du zu Gleisen kommst.



?

Früher gab es in Österreich  
einen ...

                   
10

Nimm die nächste  
Straße links.

Suche das Namensschild dieser  
Straße! Der Name ist die  
Antwort auf die nächste Frage.



?

Zu welcher Bahn gehören diese Gleise? Auf dem gelben Haus links findest du die Lösung.

7 U - L - U 8  
BAHN

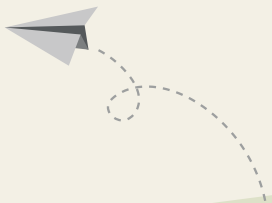
Hinter den Bäumen siehst du einen Spielplatz. Laufe hin!



Gehe weiter geradeaus! Nimm den Fußweg auf der linken Straßenseite.

Überquere die große Prater Hauptallee vor dir. Vorsicht, Fahrräder!





Bravo! Du hast den Spielplatz auf der Jesuitenwiese erreicht. Nun musst du nur noch das Lösungswort finden. Notiere alle Buchstaben aus deinem Rätselheft in der richtigen Reihenfolge!



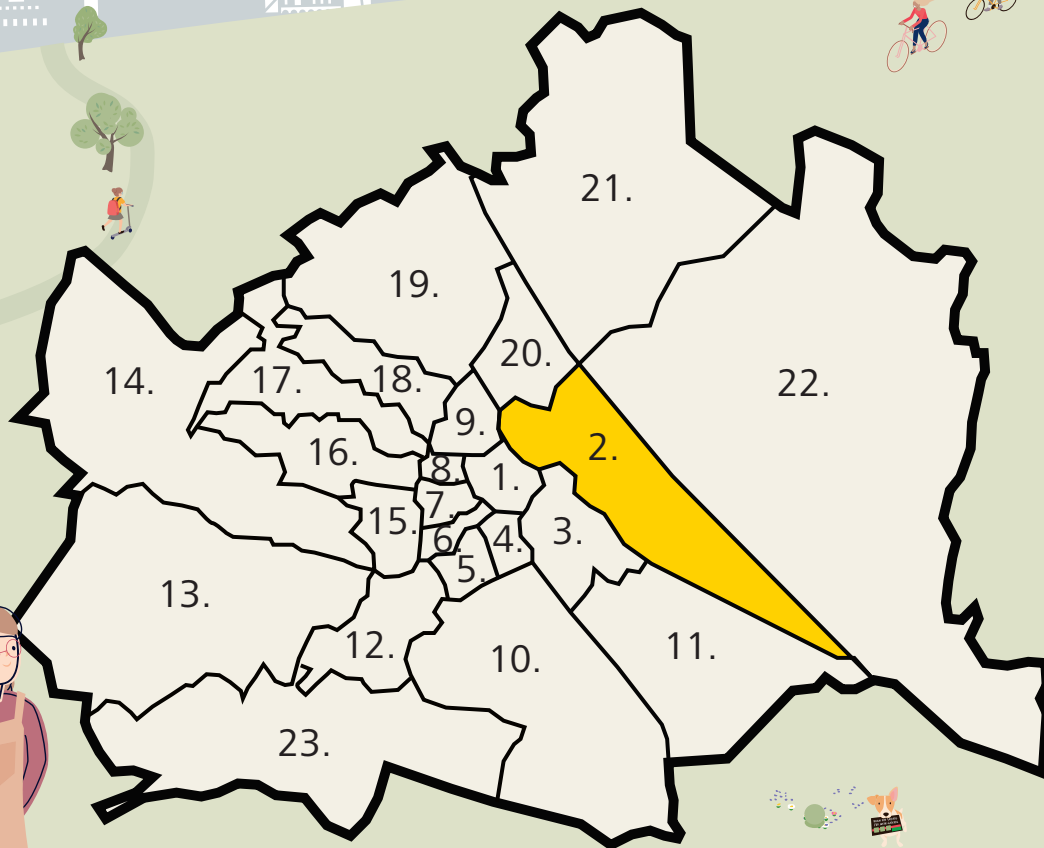
Wie lautet das Lösungswort?

Ganz in deiner Nähe befindet sich ein sehr bekannter Vergnügungspark: der

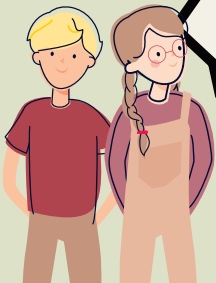
—	—	—	S	—	E	—	—	—	—	—	—	—	—
1	2	3	4	5	6	7	8	9	10	11	12	13	



Hol dir im Sammelalbum in der Kinderaktiv-App von WIENXTRA einen digitalen Sticker für das Lösungswort dieser Grätzl-Rallye.



1. Innere Stadt
2. Leopoldstadt
3. Landstraße
4. Wieden
5. Margareten
6. Mariahilf
7. Neubau
8. Josefstadt
9. Alsergrund
10. Favoriten
11. Simmering
12. Meidling
13. Hietzing
14. Penzing
15. Rudolfsheim-Fünfhaus
16. Ottakring
17. Hernals
18. Währing
19. Döbling
20. Brigittenau
21. Floridsdorf
22. Donaustadt
23. Liesing





## Gratulation!

Auf Schritt und Tritt hast du heute dein Grätzl erkundet. Wir hoffen, du hast viele neue Wege und Plätze entdeckt und eine Menge Spaß gehabt.



zur Webseite

Möchtest du noch mehr Grätzl kennenlernen? Hier findest du Grätzl-Rallyes für alle 23 Wiener Bezirke, Lösungshefte mit Infos zur Barrierefreiheit & weitere Materialien.

**Viel Spaß beim Entdecken der Stadt!**

### Impressum:

Medieninhaber & Herausgeber: Mobilitätsagentur Wien GmbH,  
Große Spergasse 4, 1020 Wien

Illustrationen: Büro Band Werbe GmbH

Route & Gestaltung: die BIBLIOTHEKARE

Inhaltliche Überarbeitung: Magdalena Emprechtinger

Grafische Überarbeitung: Stefanie Wagner



Für diese Grätzl-Rallye gibt es den „Die Stadt & Du“-Sticker in der Kinderaktiv-App.  
Gib das Lösungswort in der Kinderaktiv-App ein und erhalte den Sticker!