


Gefördert durch

 Bundesministerium
Innovation, Mobilität
und Infrastruktur

 mobilitäts
agentur
wien

 Für die
Stadt Wien

Die Stadt & Du

Entdecke Wien auf
Schritt und Tritt.



Grätzl-Rallye
3. Bezirk

Entdecker:innen
auf Tour





Liebe Grätzl-Entdeckerin!
Lieber Grätzl-Entdecker!

Heute gehen wir zusammen im Bezirk Landstraße auf Entdeckungstour. Auf dem Weg gibt es spannende Rätsel zu lösen! Lies die Beschreibung des Weges genau und schau die Bilder gut an. Sie zeigen dir den Weg. Diese Symbole helfen dir, das Lösungswort zu finden:

-  Beim gelben Kreis mit Fragezeichen musst du ein Rätsel lösen. Hier sammelst du Buchstaben für das Lösungswort.
-  Das rote Feld mit Kreis zeigt dir einen Buchstaben für das Lösungswort. Die Zahl im roten Feld zeigt dir, wo du den Buchstaben im Lösungswort hinschreiben musst. Das Lösungswort findest du am Schluss des Heftes. Schreibe die Buchstaben an die richtige Stelle. Dann hast du das Lösungswort.

Eines noch: Pass auf, wenn du über Straßen gehst! Achte auf Straßenbahnen, Busse, Autos, Motorräder, Scooter, Fahrräder, Fußgängerinnen und Fußgänger.

Alles klar? Los gehts!



Hurra, nun geht es endlich los!

Deine Route startet bei der U-Bahn-Station „Stadtpark“. Nimm den Ausgang „Johannesgasse“. Gehe nach rechts.

Siehst du die Tore auf der rechten Seite? Gehe durch das zweite Tor. Vor dir siehst du das Haus auf dem Bild unten.

Gehe an dem Haus vorbei. Suche die Infotafel auf dem Bild oben.

Durch den Park fließt ein Fluss. Wie heißt er?



?

8

11



Nimm den Weg links von der Tafel.
Gehe bis zu einer goldenen Statue.

?

Welches Tier ist auf den Töpfen?

- Käfer (R)
- Raupe (B)
- Schmetterling (D)

4

Gehe an der Statue vorbei.
Suche den Weg auf dem Bild unten.

Siehst du die Töpfe mit Pflanzen?



Folge dem Weg.



Suche die Brücke in deiner Nähe. Gehe über die Brücke.



Verlasse den Spielplatz.

Welches Tier sitzt auf den Palmen?

13

- Schlange (N)
- Papagei (R)
- Affe (M)

?

Suche die Tore auf dem Bild oben. Gehe durch.

?

Welche Farbe hat das letzte Tor?

7

Gehe zum Spielplatz links von dir. Suche die Palmen.



Suche die Statue auf dem Bild unten. Gehe hin.



Du verlässt nun den Park.



Nimm den rechten Weg. Gehe weiter.

Wie heißt der Brunnen?

?

— A — 0 ⁵ T R — — K —

BRUNNEN



Gehe weiter. Suche die Kreuzung auf dem Bild rechts.



Überquere die große Straße vor dir bei der Ampel. Gehe zu dem kleinen runden Haus aus Glas.



Gehe an dem Haus vorbei. Suche das Schild auf dem Bild oben.

?

Was ist in dem runden Haus?

- Blumenladen (V)
- Café (L)
- S-Bahn-Station (N)

3

Gehe in die Richtung, in die der Pfeil zeigt. Gehe vorher über den Zebrastreifen vor dir.

Gehe an einem Zaun entlang bis zur nächsten Kreuzung.

Überquere die Straße vorsichtig. Biege links ab.

Du gehst auf der linken Straßenseite.



Siehst du rechts einen Turm? Dann bist du richtig.



Überquere die erste Gasse vorsichtig! Gehe weiter bis zur nächsten Kreuzung.

Überquere die Gasse vor dir.



Gehe dort hinein.



Gehe rechts die Gasse ein Stück hinauf. Suche dieses Schild.

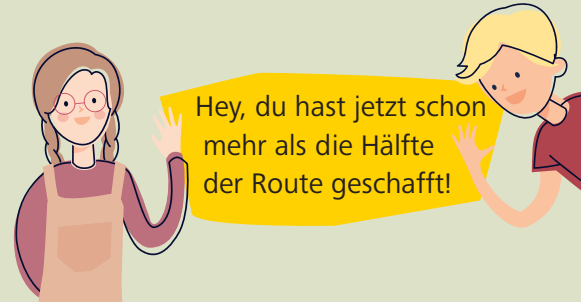
Finde den Namen der Gasse.

?

Welches Land kommt im Namen vor?

9

Hey, du hast jetzt schon mehr als die Hälfte der Route geschafft!



Am Ende des Durchgangs kommst du zu einer großen Straße.

Gehe rechts. Gehe bis zum zweiten Zebrastreifen.



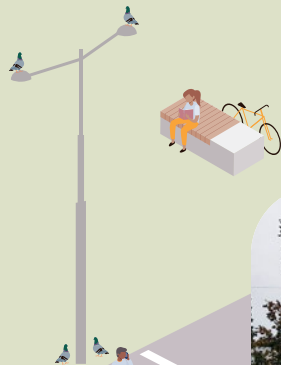
?

Was ist in dem roten Ziegelhaus links?

- WC (U)
- Postamt (F)
- Haltestelle (G)



Überquere die Straße beim Zebrastreifen. Gehe rechts in den Markt.



2

Gehe geradeaus bis zur U-Bahn-Station. Pass auf beim Überqueren der Straße!



Siehst du das Schild auf dem Bild oben? Dann bist du richtig.

Am Ende der U-Bahn-Station biege links ab. Gehe die Straße entlang.

?

Wie heißt diese U-Bahn-Station?
_ _ _ _ _ U _ _ _ _ _





Folge dem Weg bis zu einer Wiese.

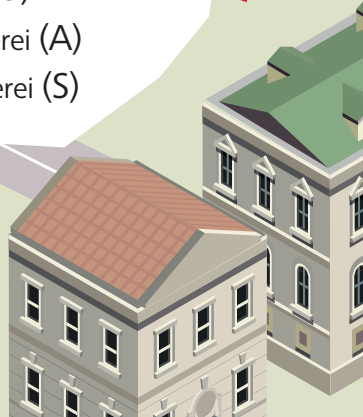
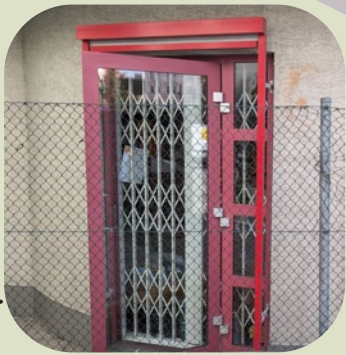
Suche das grüne Schild.
Gehe durch das Tor
beim Schild.

?

Was ist dort?

- Arzt (U)
- Bäckerei (A)
- Bücherei (S)

Schaue durch die
roten Fenster.
Die Fenster sind
gleich nach dem
Tor.

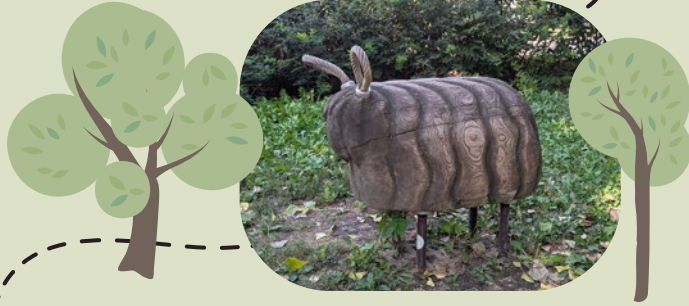


?

Suche die Schafe aus Holz.
Wie viele findest du?

- 1 (D)
- 2 (E)
- 3 (F)

12



Gehe zurück zum Weg.
Verlasse den Park durch
den Ausgang am Bild
rechts.



Überquere die Straße.
Gehe nach rechts.
Biege die erste Straße
links ab.

Am Ende der Straße gehe durch
den schmalen Durchgang am Bild
unten.





Bravo! Du hast den Spielplatz im Czapkapark erreicht. Nun musst du nur noch das Lösungswort finden. Notiere die Buchstaben aus deinem Rätselheft in der richtigen Reihenfolge.

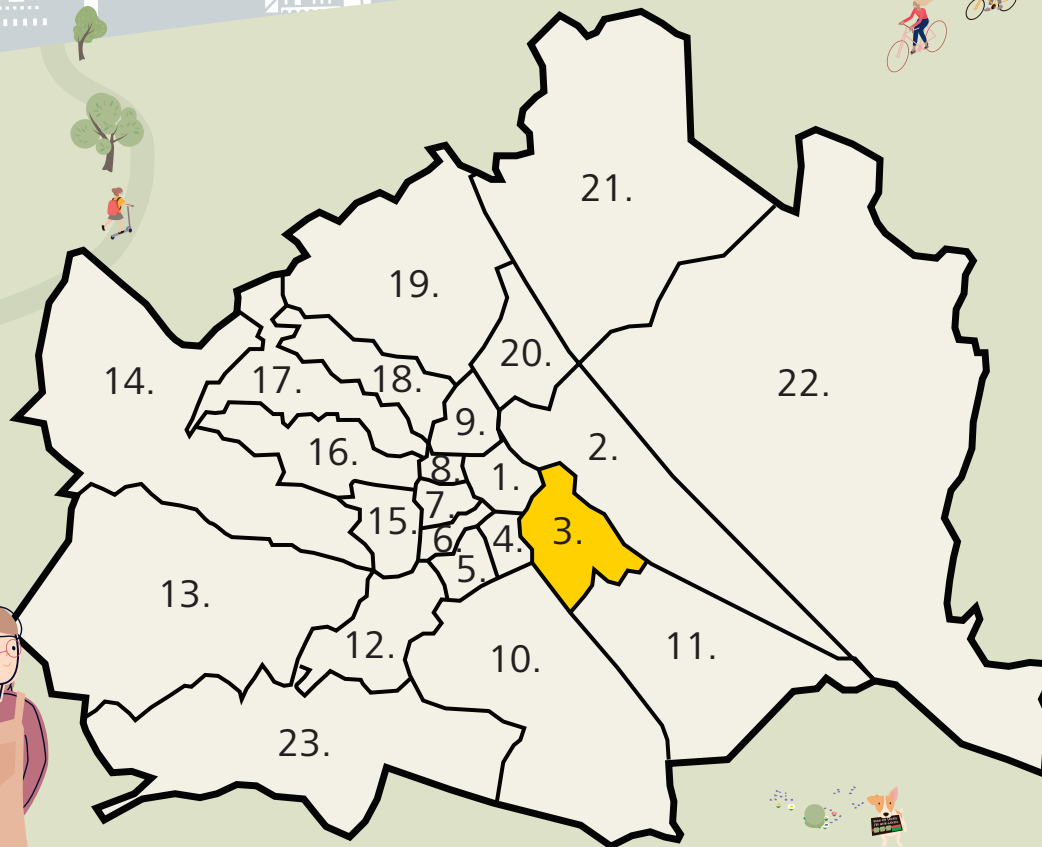
Wie lautet das Lösungswort?



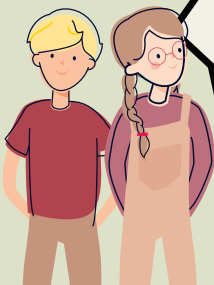
Nicht weit von hier steht das bunte

1 2 3 4 5 R 7 8 9 10 11 12 13 H A U S

Hol dir im Sammelalbum in der Kinderaktiv-App von WIENXTRA einen digitalen Sticker für das Lösungswort dieser Grätzl-Rallye.



1. Innere Stadt
2. Leopoldstadt
3. Landstraße
4. Wieden
5. Margareten
6. Mariahilf
7. Neubau
8. Josefstadt
9. Alsergrund
10. Favoriten
11. Simmering
12. Meidling
13. Hietzing
14. Penzing
15. Rudolfsheim-Fünfhaus
16. Ottakring
17. Hernals
18. Währing
19. Döbling
20. Brigittenau
21. Floridsdorf
22. Donaustadt
23. Liesing






Gratulation!

Auf Schritt und Tritt hast du heute dein Grätzl erkundet. Wir hoffen, du hast viele neue Wege und Plätze entdeckt und eine Menge Spaß gehabt.



zur Webseite

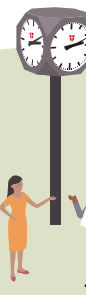


Möchtest du noch mehr Grätzl kennenlernen? Hier findest du Grätzl-Rallyes für alle 23 Wiener Bezirke, Lösungshefte mit Infos zur Barrierefreiheit & weitere Materialien.

Viel Spaß beim Entdecken der Stadt!

Impressum:

Medieninhaber & Herausgeber: Mobilitätsagentur Wien GmbH,
Große Spergasse 4, 1020 Wien
Illustrationen: Büro Band Werbe GmbH
Route & Gestaltung: die BIBLIOTHEKARE
Inhaltliche Überarbeitung: Magdalena Emprechtlinger
Grafische Überarbeitung: Stefanie Wagner



Für diese Grätzl-Rallye gibt es den „Die Stadt & Du“-Sticker in der Kinderaktiv-App.
Gib das Lösungswort in der Kinderaktiv-App ein und erhalte den Sticker!