


Gefördert durch

 Bundesministerium  
Innovation, Mobilität  
und Infrastruktur



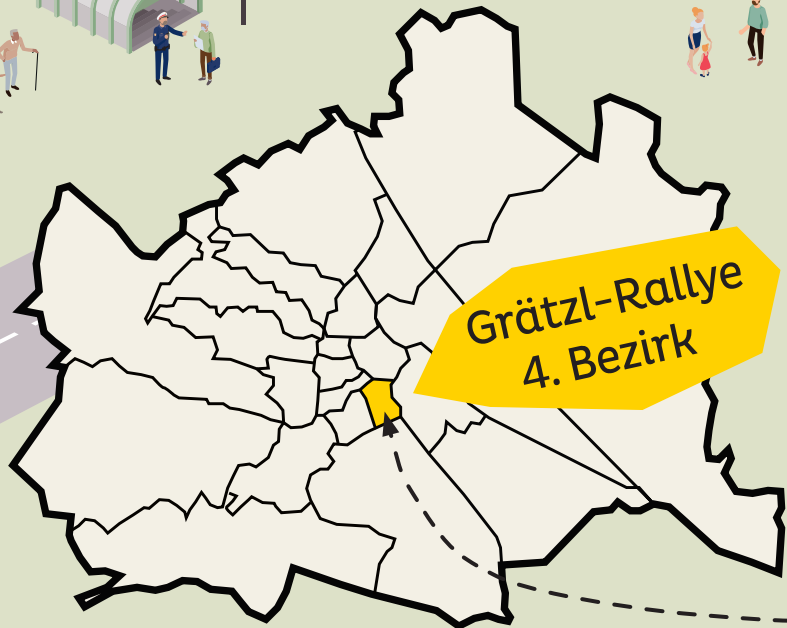

mobilitäts  
agentur  
wien



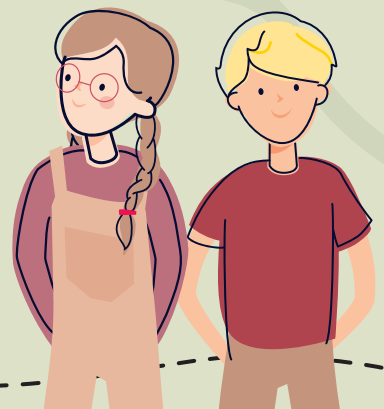
Für die  
Stadt Wien

# Die Stadt & Du

Entdecke Wien auf  
Schritt und Tritt.



Expert:innen  
auf Tour





**Lösungsheft** mit Infos  
zur **Barrierefreiheit** &  
weitere Materialien



zur Webseite

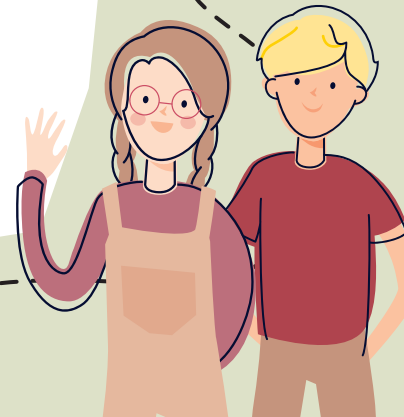
Liebe Grätzl-Expertin!  
Lieber Grätzl-Experte!

Heute gehen wir zusammen im Bezirk Wieden auf Entdeckungstour. Auf dem Weg gibt es spannende Rätsel zu lösen! Lies die Beschreibung des Weges genau und schaue die Bilder gut an. Sie zeigen dir den Weg. Diese Symbole helfen dir, das Lösungswort zu finden:

-  Beim gelben Kreis mit Fragezeichen musst du ein Rätsel lösen. Hier sammelst du Buchstaben für das Lösungswort.
-  Das rote Feld mit Kreis zeigt dir einen Buchstaben für das Lösungswort. Die Zahl im roten Feld zeigt dir, wo du den Buchstaben im Lösungswort hinschreiben musst. Das Lösungswort findest du am Schluss des Heftes. Schreibe die Buchstaben an die richtige Stelle. Dann hast du das Lösungswort.

Eines noch: Pass auf, wenn du über Straßen gehst! Achte auf Straßenbahnen, Busse, Autos, Motorräder, Scooter, Fahrräder, Fußgängerinnen und Fußgänger.

Alles klar? Los gehts!





Hurra, nun geht es endlich los!

Deine Route startet bei der U-Bahn-Station „Kettenbrückengasse“, Ausgang „Kettenbrückengasse“.

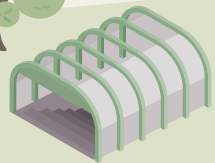
?

Die Station „Kettenbrückengasse“ ist eine Station der U-Bahn-Linie U4. Welche Station liegt nicht an der U4? Der Plan beim Eingang hilft dir.

- Schönbrunn (G)
- Pilgramgasse (A)
- Westbahnhof (P)




1



Biege in diese Straße rechts ein und gehe geradeaus.

Verlasse die Station, gehe nach rechts und überquere die Straße vor dir beim Zebrastreifen. Dann gehst du nach links und überquerst noch eine Straße.





Du bist nun in der Kettenbrückengasse. Gehe bis zur nächsten Kreuzung. Siehst du das Verkehrsschild unten?

Die Menschen auf dem Schild weisen darauf hin, dass Fußgängerinnen und Fußgänger durchgehen können.



Kennst du das Verkehrsschild?  
Auf welche Art von Gasse weist dieses Schild hin?

S Q K \_ \_ S \_  
8

Biege nun in die Sackgasse ein.  
Auf dem Foto unten siehst du ein  
Haus. Es ist eine alte Mühle.  
Gehe hin.



Gehe durch die Eingangstür am  
Ende des Durchgangs. Du kommst  
dann auf die Heumühlgasse.  
Gehe vorsichtig über die Straße  
und nach links weiter!



?

Auf dem Zaun vor der Mühle ist ein  
Schild, das dir verrät, wie diese alte  
Mühle heißt. Finde den Namen der  
Mühle heraus.

9

Gehe durch das Tor und an  
der Mühle vorbei. Auf der  
Rückseite findest du einen  
Durchgang.



In dieser Gegend gab es früher viele Mühlen.

?

Welcher Fluss hat die Mühlen angetrieben? Der Fluss befindet sich ganz in deiner Nähe.

- Donau (R)    Wienfluss (D)    Inn (E)



13

Schaue dich um. Siehst du das Haus mit den Regenbogenfarben?



Biege nun rechts in die Mühlgasse ein. Gehe bis zur nächsten Kreuzung. Dort kannst du das Haus mit der schönen Kuppel auf dem nächsten Bild sehen.

?

Eine Farbe vom Regenbogen fehlt auf dem Foto. Welche ist es?

6



Überquere die Straße vor dir am Zebrastreifen. Biege rechts in die Preßgasse ein.



Wenn du rechts von dir auf der anderen Straßenseite die Zahl Drei groß und rot geschrieben siehst, bist du richtig.

Nun erwartet dich eine Suchaufgabe: Du bist nur wenige Schritte von einem versteckten Hof entfernt. Der Eingang ist bei der Preßgasse 24.

?

Der Gartenhof heißt



Hast du den Eingang gefunden? Dann weißt du sicher auch schon den Namen dieses Gartenhofs.



Gehe nun in den Hof und folge dem asphaltierten Weg, bis du ein grünes Schild neben dem Weg entdeckst.



Die Hausbewohnerinnen und Hausbewohner kümmern sich selbst um diesen Hof. Bitte behandle alles mit Respekt und sei nicht laut.



Gehe zurück zum Weg und folge ihm weiter bis zu einem Ausgang.



Schaue einmal hinein. Was gibt es in der Telefonzelle?



Schaue dich einmal um. Findest du die alte Telefonzelle in deiner Nähe?





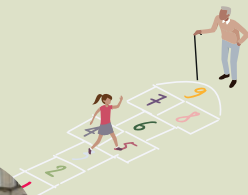
Verlasse den Hof durch den Ausgang. Du bist nun auf der Margaretenstraße.

Siehst du das moderne Dachgeschoß auf dem nächsten Foto? In diese Richtung geht es für dich weiter.



Bei der nächsten Kreuzung biegest du rechts auf die Wiedner Hauptstraße ab. Folge der Straße bis zum nächsten Zebrastreifen.

Gehe geradeaus weiter. Die Straße führt dich leicht bergauf.



Du bist bei der Kreuzung vor dem Haus mit dem modernen Dachgeschoß. Überquere die große Straße rechts von dir auf dem Zebrastreifen.

Hey, du hast jetzt schon mehr als die Hälfte der Route geschafft!



Nimm den Zebrastreifen auf der linken Seite und dann den Zebrastreifen auf der rechten Seite. Neben dir ist jetzt ein Radweg.

?

Gehe bis zur Gasse, die nach einem berühmten Komponisten benannt ist. Wie lautet sein Nachname?

  Z  

11

Biege links in die Gasse ein und gehe bis zu einem Brunnen. Du bist nun in einer Wohnstraße. Achte dennoch auf den Verkehr!

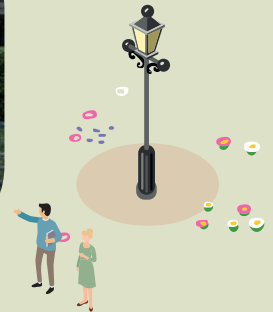
?

Wie heißt das Regal?

WIEDEN

3

Suche nun das Regal auf dem Foto unten. Es befindet sich ebenfalls am Platz.



Nimm als Nächstes die Straße, die von der Rückseite des Brunnens wegführt. Gehe dabei auf der rechten Straßenseite.

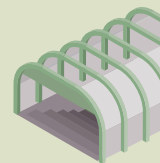
?

Wie heißt die U-Bahn-Station?

4

GASSE

Die Querstraße, an die du kommst, ist die Favoritenstraße. Siehst du die goldene Kugel auf dem Haus vor dir?



Biege nun rechts ab und gehe die Favoritenstraße entlang. Nach einem Stück kommst du zu einer U-Bahn-Station.



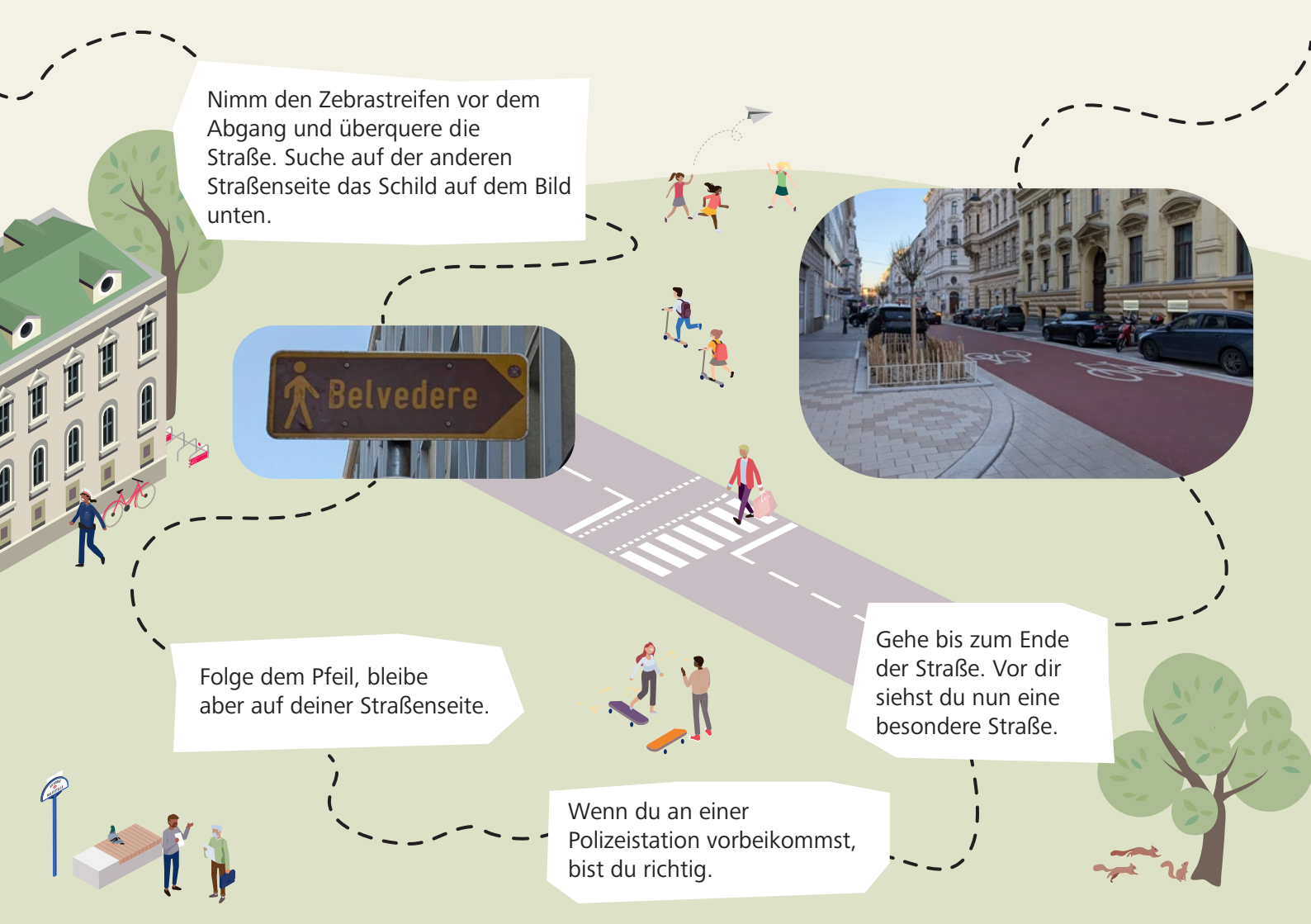
Nimm den Zebrastreifen vor dem Abgang und überquere die Straße. Suche auf der anderen Straßenseite das Schild auf dem Bild unten.



Folge dem Pfeil, bleibe aber auf deiner Straßenseite.

Gehe bis zum Ende der Straße. Vor dir siehst du nun eine besondere Straße.

Wenn du an einer Polizeistation vorbeikommst, bist du richtig.

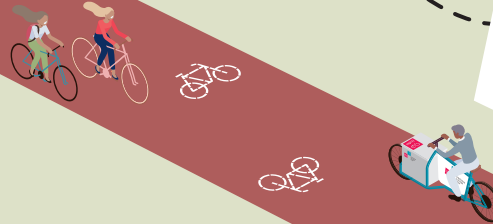


Du stehst nun vor einer Fahrradstraße. Hier haben Fahrräder Vorrang. Autos müssen hier ganz langsam fahren.



Biege nun vorsichtig nach links ab und gehe die Straße entlang, bis du zu einer großen grünen Tür kommst! Siehst du die Schrift auf dem Schild an der Tür?

Gehe weiter bis zur nächsten Kreuzung. Überquere die Straße und den Radweg vor dir am Zebrastreifen und gehe geradeaus weiter.



?

Welche Schrift ist das? Schau einmal, was sonst noch auf dem Schild steht.

           E    I                
2



Suche zum Abschluss das Gebäude auf dem Foto unten und gehe hin.

Rechts vor dir siehst du schon die Karlskirche.

Gehe hin. Überquere dazu die Straße neben dir bei einem Zebrastreifen.



?

Gehe zur Vorderseite der Kirche und suche die goldene Schrift über den Säulen. Notiere den ersten Buchstaben des 4. Wortes.

14



Bravo! Du hast den Weg zum Wien Museum gefunden. Hast du auch alle Rätsel richtig gelöst und kannst das Lösungswort knacken? Notiere dafür alle Buchstaben aus deinem Rätselheft in der richtigen Reihenfolge!



Maria Benke (Entwurf), Walskulptur, 1951,  
Foto: Birgit und Peter Kainz, Wien Museum.

Wie lautet das Lösungswort?

Eine besondere Attraktion im Wien Museum ist der

1 2 3 4 5 6 7 8 9 10 11 12 13 14

W L

Hol dir im Sammelalbum in der Kinderaktiv-App von WIENXTRA einen digitalen Sticker für das Lösungswort dieser Grätzl-Rallye.






## Gratulation!

Auf Schritt und Tritt hast du heute dein Grätzl erkundet. Wir hoffen, du hast viele neue Wege und Plätze entdeckt und eine Menge Spaß gehabt.



zur Webseite



Möchtest du noch mehr Grätzl kennenlernen? Hier findest du Grätzl-Rallyes für alle 23 Wiener Bezirke, Lösungshefte mit Infos zur Barrierefreiheit & weitere Materialien.

**Viel Spaß beim Entdecken der Stadt!**

### Impressum:

Medieninhaber & Herausgeber: Mobilitätsagentur Wien GmbH,  
Große Spergasse 4, 1020 Wien

Illustrationen: Büro Band Werbe GmbH

Route & Gestaltung: die BIBLIOTHEKARE

Inhaltliche Überarbeitung: Magdalena Emprechtinger

Grafische Überarbeitung: Stefanie Wagner



Für diese Grätzl-Rallye gibt es den „Die Stadt & Du“-Sticker in der Kinderaktiv-App.  
Gib das Lösungswort in der Kinderaktiv-App ein und erhalte den Sticker!