


Gefördert durch

 Bundesministerium  
Innovation, Mobilität  
und Infrastruktur



mobilitäts  
agentur  
wien

 Für die  
Stadt Wien

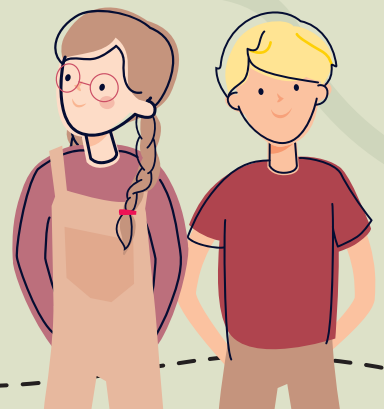
# Die Stadt & Du

Entdecke Wien auf  
Schritt und Tritt.



**Grätzl-Rallye  
4. Bezirk**

Entdecker:innen  
auf Tour





**Lösungsheft** mit Infos  
zur **Barrierefreiheit** &  
weitere Materialien



zur Webseite

Liebe Grätzl-Entdeckerin!  
Lieber Grätzl-Entdecker!

Heute gehen wir zusammen im Bezirk Wieden auf Entdeckungstour. Auf dem Weg gibt es spannende Rätsel zu lösen! Lies die Beschreibung des Weges genau und schaue die Bilder gut an. Sie zeigen dir den Weg. Diese Symbole helfen dir, das Lösungswort zu finden:

-  Beim gelben Kreis mit Fragezeichen musst du ein Rätsel lösen. Hier sammelst du Buchstaben für das Lösungswort.
-  Das rote Feld mit Kreis zeigt dir einen Buchstaben für das Lösungswort. Die Zahl im roten Feld zeigt dir, wo du den Buchstaben im Lösungswort hinschreiben musst. Das Lösungswort findest du am Schluss des Heftes. Schreibe die Buchstaben an die richtige Stelle. Dann hast du das Lösungswort.

Eines noch: Pass auf, wenn du über Straßen gehst! Achte auf Straßenbahnen, Busse, Autos, Motorräder, Scooter, Fahrräder, Fußgängerinnen und Fußgänger.

Alles klar? Los gehts!





Hurra, nun geht es endlich los!

Deine Route startet bei der U-Bahn-Station „Kettenbrückengasse“, Ausgang „Kettenbrückengasse“.

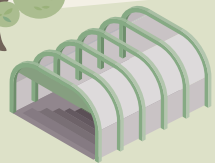
?

Diese Station gehört zur U-Bahn-Linie U4. Welche Farbe hat die Linie?

- Orange (G)
- Rot (A)
- Grün (P)

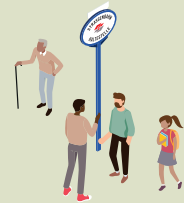


1



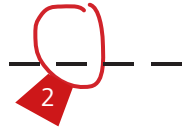
Gehe nach links. Gehe wieder über den Zebrastreifen.

Gehe nach rechts. Überquere die Straße vor dir beim Zebrastreifen.

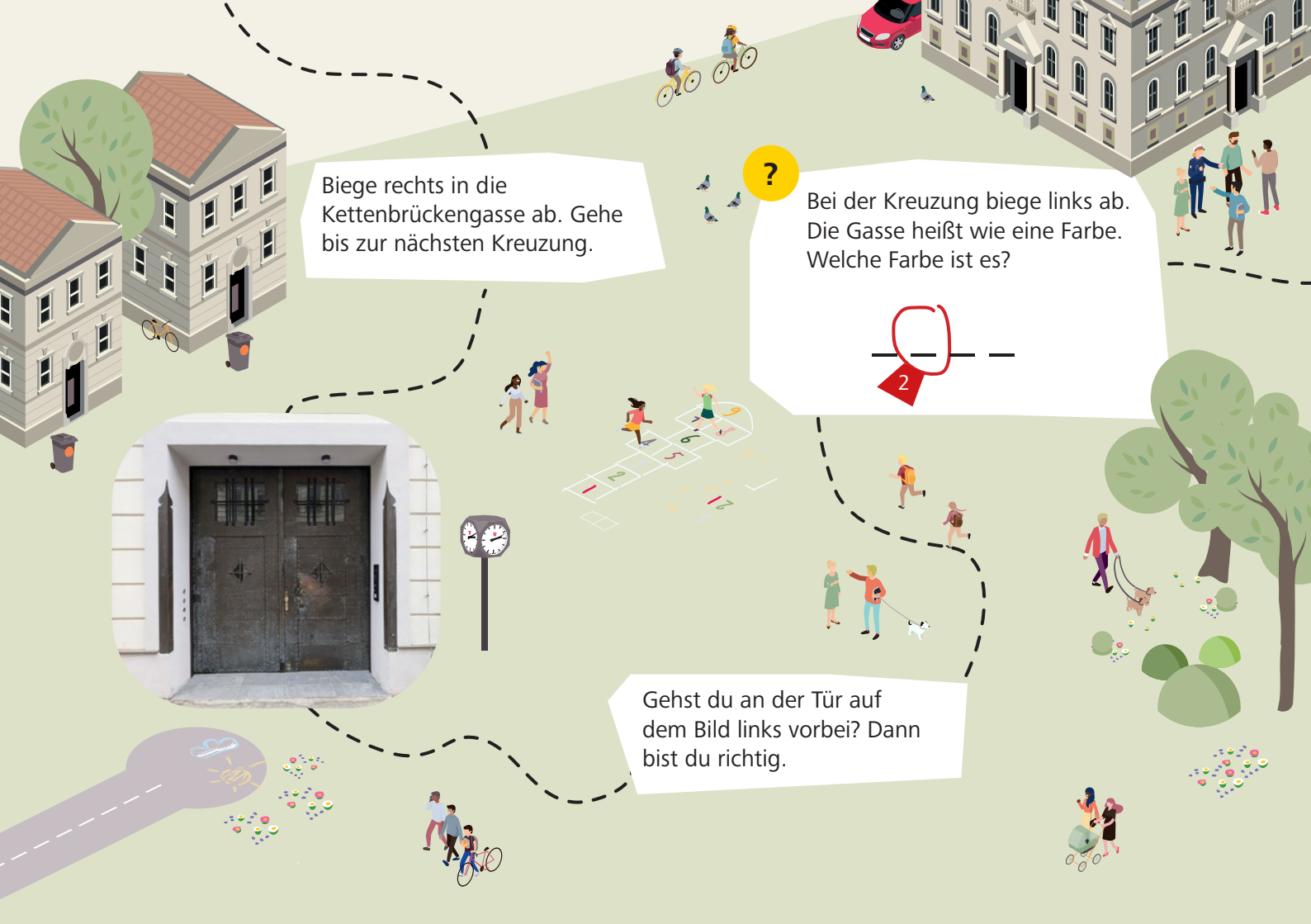


Biege rechts in die Kettenbrückengasse ab. Gehe bis zur nächsten Kreuzung.

Bei der Kreuzung biege links ab. Die Gasse heißt wie eine Farbe. Welche Farbe ist es?



Gehst du an der Tür auf dem Bild links vorbei? Dann bist du richtig.



Gehe weiter. Du kommst zu einem Zaun.

Suche den Durchgang auf dem Bild. Gehe hinein.



?

Hier siehst du das Haus auf dem Bild oben. Es ist eine alte Mühle. Wie heißt sie? Schau die Schilder an.

Gehe durch das Tor. Gehe an der Mühle vorbei.

     MÜHLE  
5



Am Ende des Durchgangs ist eine Tür. Gehe durch diese Tür.



Gehe vorsichtig über die Straße und nach links weiter.



Biege dann rechts in die Mühlgasse ein. Gehe bis zur nächsten Kreuzung.

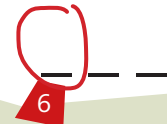


Suche das Haus mit den bunten Streifen auf dem Bild unten.



?

Eine Farbe vom Regenbogen fehlt auf dem Foto. Welche ist es?



Überquere die Straße vor dir am  
Zebrastreifen.



Biege rechts in die  
Preßgasse ab.

Suche einen versteckten  
Hof. Der Eingang ist bei  
der Hausnummer 24.

?

Der Gartenhof heißt

Q U \_ \_ R



Hast du den Eingang gefunden?  
Wie heißt der Hof?



Gehe in den Hof. Folge dem Weg.



Gehe bis zu einem grünen Schild. Es steht neben dem Weg.



Gehe zurück zum Weg. Folge dem Weg bis zu einem Ausgang.



Schaue in die Telefonzelle. Was gibt es dort?

- Brot (R)
- Bücher (D)
- Kleidung (B)

13



Schaue dich um. Findest du die alte Telefonzelle?





Gehe durch den Ausgang.  
Du bist jetzt auf der  
Margaretenstraße.

Bei der nächsten Kreuzung biegst du  
rechts ab. Gehe bis zum nächsten  
Zebrastrreifen.

Siehst du das Haus mit  
den vielen neuen Fenstern  
auf dem nächsten Foto?  
In diese Richtung musst du  
gehen.



Drehe dich nach rechts.  
Überquere die Straße.  
Gehe geradeaus weiter.

Überquere vorsichtig die nächste  
Gasse! Gehe weiter bis zur  
Kreuzung vor dem Haus.

Hey, du hast jetzt schon  
mehr als die Hälfte  
der Route geschafft!



Überquere die Kreuzung.  
Nimm dafür die zwei  
Zebrastreifen auf dem Bild  
unten.



Gehe geradeaus weiter. Neben  
dir ist ein Radweg.



Biege bei der nächsten Gasse  
links ab. Du bist jetzt in einer  
Wohnstraße. Pass trotzdem  
auf Autos und Fahrräder auf!



Wie viele Fische sind es?

- 3 (S)
- 4 (E)
- 5 (L)

Gehe bis zu einem Brunnen.  
Auf dem Brunnen sind zwei  
Figuren. Unter den Figuren  
sind Fische.



12



Gehe am Brunnen vorbei. Gehe auf der rechten Straßenseite geradeaus weiter.

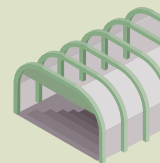
Gehe bis zum Ende der Straße. Siehst du die goldene Kugel auf dem Haus vor dir?

?

Wie heißt die U-Bahn-Station?

T  B  M \_ \_ \_ GASSE

8 4




Biege rechts ab. Gehe die Straße entlang. Du kommst zu einer U-Bahn-Station.




Überquere die Straße neben dir  
auf dem Zebrastreifen.

Suche das Schild auf dem Bild  
unten. Folge dem Pfeil. Bleibe  
aber auf deiner Straßenseite.



Vor dir ist eine besondere  
Straße.

Gehe bis zum Ende  
der Straße.



Gehst du an der Polizei  
vorbei? Dann bist du richtig.

Es ist eine Fahrradstraße. Hier haben Fahrräder Vorrang. Autos müssen hier ganz langsam fahren.

Biege vorsichtig nach links ab! Gehe die Straße entlang. Du kommst zu einer grünen Tür. Auf der Tür ist ein Schild.

Überquere die Straße vor dir auf dem Zebrastreifen. Gehe gradeaus weiter. Du siehst rechts eine Kirche.

Gehe weiter bis zur nächsten Kreuzung.

?

Schau die Wörter unten an. Welches Wort siehst du auch auf dem Schild?

- ΑΥΣΤΡΙΑ (A)
- ΕΛΛΑΔΟΣ (I)
- ΒΟΥΛΓΑΡΙΑΣ (E)

Suche das Haus auf dem Foto unten und gehe hin.

Gehe zur Kirche.  
Überquere die Straße bei  
einem Zebrastreifen.



Du kommst zu einem großen  
Platz. Hier steht die Karlskirche.  
Gehe zur Vorderseite der Kirche.

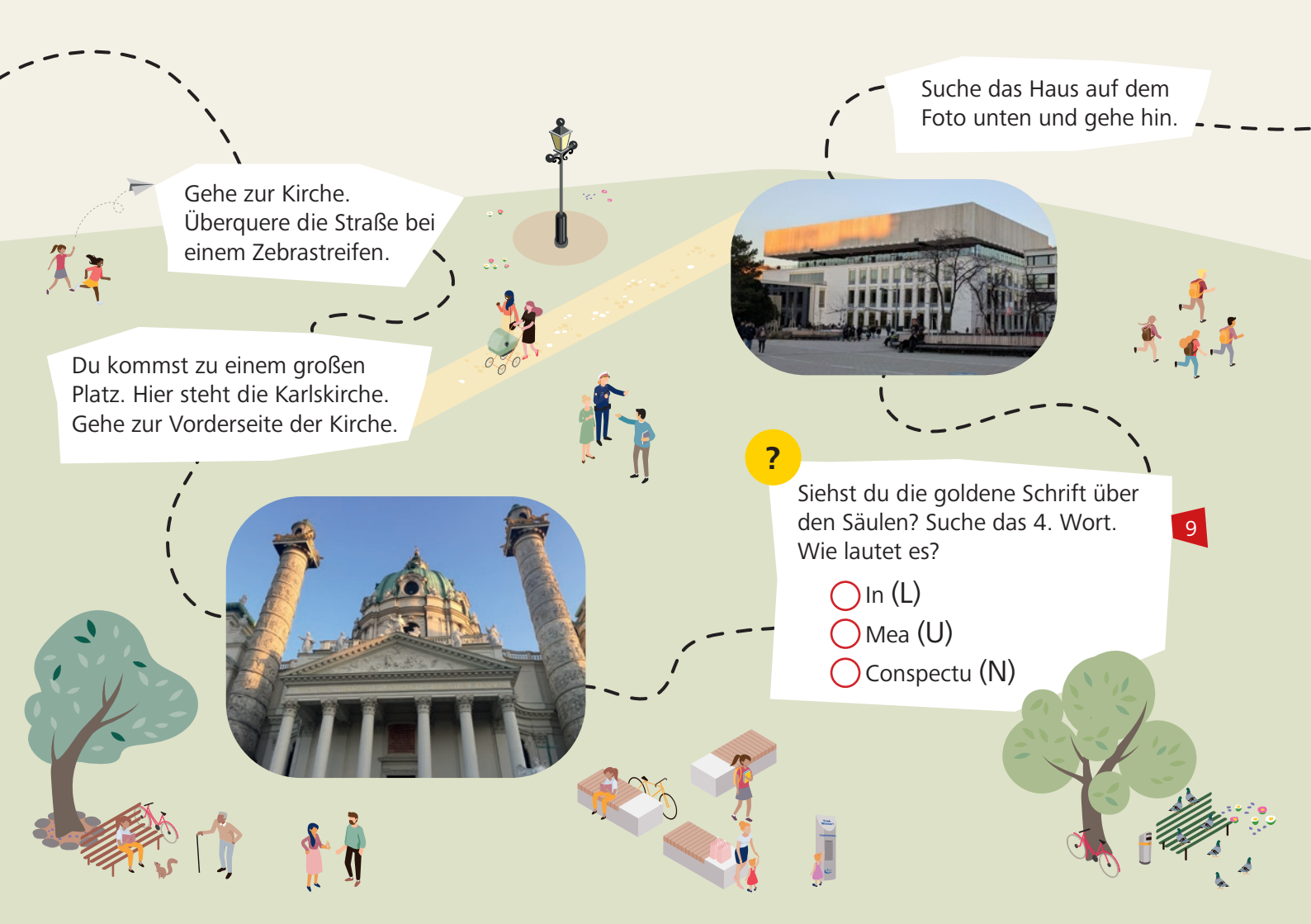



?

Siehst du die goldene Schrift über  
den Säulen? Suche das 4. Wort.  
Wie lautet es?

- In (L)
- Mea (U)
- Conspectu (N)

9





Bravo! Du hast den Weg zum Wien Museum gefunden! Nun musst du nur noch das Lösungswort finden. Notiere alle Buchstaben aus deinem Rätselheft in der richtigen Reihenfolge!



Maria Benke (Entwurf), Walskulptur, 1951,  
Foto: Birgit und Peter Kainz, Wien Museum.

Wie lautet das Lösungswort?

Eine besondere Attraktion im Wien Museum ist der

1 2 **A** 4 5 6 **W** 8 9 10 **O** 12 13 14

Hol dir im Sammelalbum in der Kinderaktiv-App von WIENXTRA einen digitalen Sticker für das Lösungswort dieser Grätzl-Rallye.







## Gratulation!

Auf Schritt und Tritt hast du heute dein Grätzl erkundet. Wir hoffen, du hast viele neue Wege und Plätze entdeckt und eine Menge Spaß gehabt.



zur Webseite

Möchtest du noch mehr Grätzl kennenlernen? Hier findest du Grätzl-Rallyes für alle 23 Wiener Bezirke, Lösungshefte mit Infos zur Barrierefreiheit & weitere Materialien.

**Viel Spaß beim Entdecken der Stadt!**

### Impressum:

Medieninhaber & Herausgeber: Mobilitätsagentur Wien GmbH,  
Große Spergasse 4, 1020 Wien  
Illustrationen: Büro Band Werbe GmbH  
Route & Gestaltung: die BIBLIOTHEKARE  
Inhaltliche Überarbeitung: Magdalena Emprechtlinger  
Grafische Überarbeitung: Stefanie Wagner



Für diese Grätzl-Rallye gibt es den „Die Stadt & Du“-Sticker in der Kinderaktiv-App.  
Gib das Lösungswort in der Kinderaktiv-App ein und erhalte den Sticker!