


Gefördert durch

 Bundesministerium
Innovation, Mobilität
und Infrastruktur



mobilitäts
agentur
wien

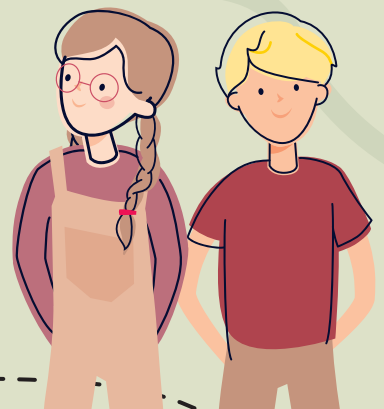
 Für die
Stadt Wien

Die Stadt & Du

Entdecke Wien auf
Schritt und Tritt.



Expert:innen
auf Tour





Lösungsheft mit Infos
zur **Barrierefreiheit** &
weitere Materialien



zur Webseite

Liebe Grätzl-Expertin!
Lieber Grätzl-Experte!

Heute gehen wir zusammen im Bezirk Margareten auf Entdeckungstour. Auf dem Weg gibt es spannende Rätsel zu lösen! Lies die Beschreibung des Weges genau und schau die Bilder gut an. Sie zeigen dir den Weg. Diese Symbole helfen dir, das Lösungswort zu finden:

-  Beim gelben Kreis mit Fragezeichen musst du ein Rätsel lösen. Hier sammelst du Buchstaben für das Lösungswort.
-  Das rote Feld mit Kreis zeigt dir einen Buchstaben für das Lösungswort. Die Zahl im roten Feld zeigt dir, wo du den Buchstaben im Lösungswort hinschreiben musst. Das Lösungswort findest du am Schluss des Heftes. Schreib die Buchstaben an die richtige Stelle. Dann hast du das Lösungswort.

Eines noch: Pass auf, wenn du über Straßen gehst! Achte auf Straßenbahnen, Busse, Autos, Motorräder, Scooter, Fahrräder, Fußgängerinnen und Fußgänger.

Alles klar? Los gehts!



Hurra, nun geht es endlich los!

Deine Route startet bei der U-Bahn-Station „Pilgramgasse“, Ausgang „Ramperstorffergasse“.

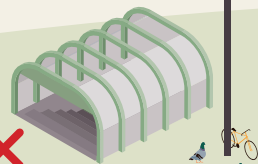
Schaue dich einmal um. Siehst du das Haus auf dem Bild unten?

Du bist bei der Rückseite des Amtshauses. Bei den vielen Schildern findest du auch das Logo des Bezirks.

Gehe zum Haus und suche den Eingang.

Was steht auf dem Schild? Ergänze das fehlende Wort.

— — — — —
12
MARGARETEN



Gehe in Richtung des Hauses auf dem nächsten Bild.
Überquere dann die Straße
beim nächsten Zebrastreifen.



Vor dir siehst du einen
kleinen Park. Suche die grüne
Tafel und finde den Namen
des Parks heraus.

?

Der Park heißt

R O S A - - - - - -
P A R K



?

Gehe zum Schild. Was könnte
es bedeuten? Die Zusatztafel
hilft dir weiter.

- Rutschgefahr (W)
- starker Wind (P)
- Tanzfläche (T)

1



Schau dich einmal
um. Siehst du das
seltsame Schild auf
dem nächsten Bild?



Gehe den Weg weiter. Du gehst zuerst an einer Holzterrasse entlang, dann siehst du die U-Bahn und den Wienfluss neben dir.



Gehe bis zur Brücke auf dem Bild oben. Dort biegst du links ab.



?

Da versteckt sich ja ein Tier zwischen den Stühlen. Hast du es entdeckt? Welches Tier ist es?

- Katze (F)
- Robbe (K)
- Krokodil (L)

11

Gehe jetzt geradeaus an den Bäumen und Stühlen entlang.

Bei der nächsten Kreuzung überquerst du die Straße vor dir bei der Ampel.



Gehe weiter und biege die nächste Straße links ab. Gehe bis zur nächsten Kreuzung.

Gehe die Straße entlang, bis du links von dir einen Zebrastreifen siehst.

Biege links ab. Du kommst wieder zu der großen Straße, die du vorher schon überquert hast. Sie heißt genauso wie der Zoo in Wien.

Wie heißt die Straße?

STRASSE

Suche nun das Verkehrszeichen auf dem Bild oben und gehe in diese Richtung. Pass gut beim Überqueren der Spengergasse auf!



Überquere die Straße beim Zebrastreifen und gehe dann nach rechts.



?

Aber hoppla, ein Tier auf dieser Abbildung fehlt. Welches Fabeltier ist es?



H

Schon bald kommst du zum Eingang des Bezirksmuseums.



Hier findest du das Wappen des Bezirks. Schau es dir genau an.

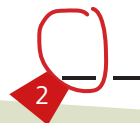


Gehe weiter und nimm den Zebrastreifen vor dir. Dann überquerst du die Straße rechts von dir wieder beim Zebrastreifen. Nun gehst du nach links weiter.



?

Vor der Jahreszahl stehen zwei Buchstaben. Welche sind es?



An der Fassade des Hauses siehst du die Jahreszahl, wann das Haus gebaut wurde. Du musst die Straße dafür nicht überqueren.



Du bist nun auf der rechten Straßenseite der Schönbrunner Straße. Gehe immer weiter gradeaus, bis du dieses schlossartige Haus auf der gegenüberliegenden Straßenseite sehen kannst.



Deine Route führt dich weiter zur nächsten Kreuzung. Kannst du dort das Haus auf dem Bild unten sehen?



Biege rechts ab und gehe die Straße entlang. Du befindest dich auf der rechten Straßenseite. Wenn du am Tor auf dem nächsten Bild vorbeikommst, bist du richtig.



?

Das Haus hat sogar einen Namen.
Wie heißt es?

K 8 _____
H _____



Nach dem Tor kommst du zu einem Gebäude, das wie ein Schloss aussieht.



Hinter dir ist jetzt der Margaretenplatz.



Bleibe aber, wo du bist, und schaue dich um.



?

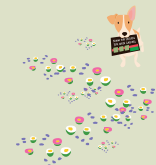
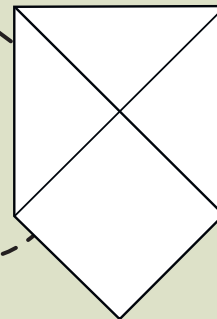
Welche Farbe fehlt auf der Skizze?



Das ist der Margaretenhof. Das Gebäude ist ein Kulturdenkmal. Solche Denkmäler sind mit einem bestimmten Schild gekennzeichnet.



Gehe zum Eingang und suche dort nach dem Schild. Die Skizze rechts hilft dir.



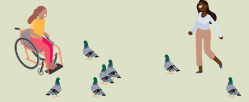
Finde den Eingang, der auf dem nächsten Bild abgebildet ist.

Durchquere noch diesen Innenhof und nimm den Torbogen am Ende.

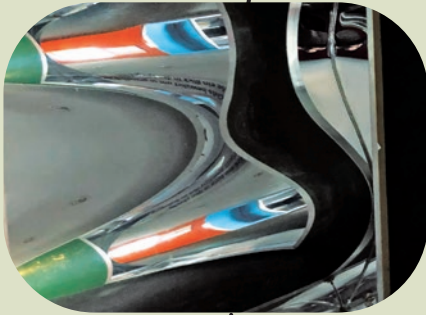


Hast du ihn gefunden? Dann überquere die Straße beim Zebrastreifen und gehe durch den Eingang. Es erwartet dich eine besondere Überraschung.

Hey, du hast jetzt schon mehr als die Hälfte der Route geschafft!



Hier kannst du deinen Körper groß und klein, dick und dünn werden lassen. Probiere es aus!



Folge dem Weg weiter. Gehe durch den Gastgarten geradeaus hindurch zum Ausgang.



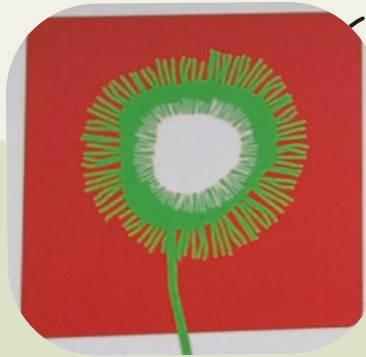
?

Wie nennt man solche Räume mit Spiegeln?

- Glaspalast (F)
- Spiegelkabinett (L)
- Zauberspiegel-Raum (X)



Nach dem Tor überquerst du vorsichtig die Straße und gehst geradeaus die Wohnstraße entlang! Gehe auf der rechten Straßenseite.



Gehe die Straße entlang. Suche das Logo auf dem Bild oben. Du gehst direkt daran vorbei. Aber Achtung, etwas stimmt hier nicht!

Wenn du das Haus auf dem Bild oben auf der anderen Straßenseite siehst, bist du richtig.

Gehe bis zur nächsten Kreuzung. Überquere die Castelligasse vorsichtig und biege dann gleich rechts in diese ein!



?

Welche Farbe kommt am echten Logo nicht vor?



Suche das WC-Schild und folge dem Pfeil. Nur noch ein kurzes Stück, dann hast du dein Ziel erreicht.

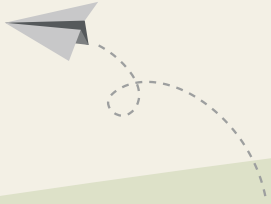
Gehe geradeaus weiter. Pass gut auf beim Überqueren der zwei Straßen!



Dein Weg führt vorbei an einer großen blauen Tür. Wenn du diese entdeckst, bist du bald am Ziel.



Nach der blauen Tür kommst du zu einer großen Kreuzung. Dort gibt es keinen Zebrastreifen. Pass also besonders gut auf, wenn du die Straße überquerst!



Bravo! Du hast den Weg in den Bacherpark gefunden! Hast du auch alle Rätsel richtig gelöst und kannst das Lösungswort knacken? Notiere dafür alle Buchstaben aus deinem Rätselheft in der richtigen Reihenfolge!



Wie lautet das Lösungswort?

Am Spielplatz gibt es eine lange

1 2 3 4 5 6 7 8 9 C 11 12

Hol dir im Sammelalbum in der Kinderaktiv-App von WIENXTRA einen digitalen Sticker für das Lösungswort dieser Grätzl-Rallye.






Gratulation!

Auf Schritt und Tritt hast du heute dein Grätzl erkundet. Wir hoffen, du hast viele neue Wege und Plätze entdeckt und eine Menge Spaß gehabt.



zur Webseite

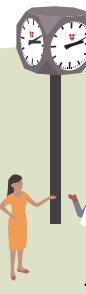


Möchtest du noch mehr Grätzl kennenlernen? Hier findest du Grätzl-Rallyes für alle 23 Wiener Bezirke, Lösungshefte mit Infos zur Barrierefreiheit & weitere Materialien.

Viel Spaß beim Entdecken der Stadt!

Impressum:

Medieninhaber & Herausgeber: Mobilitätsagentur Wien GmbH,
Große Spergasse 4, 1020 Wien
Illustrationen: Büro Band Werbe GmbH
Route & Gestaltung: die BIBLIOTHEKARE
Inhaltliche Überarbeitung: Magdalena Emprechtlinger
Grafische Überarbeitung: Stefanie Wagner



Für diese Grätzl-Rallye gibt es den „Die Stadt & Du“-Sticker in der Kinderaktiv-App.
Gib das Lösungswort in der Kinderaktiv-App ein und erhalte den Sticker!