


Gefördert durch

 Bundesministerium  
Innovation, Mobilität  
und Infrastruktur

  
mobilitäts  
agentur  
wien



 Für die  
Stadt Wien

# Die Stadt & Du

Entdecke Wien auf  
Schritt und Tritt.

Grätzl-Rallye  
5. Bezirk

Entdecker:innen  
auf Tour



**Lösungsheft** mit Infos  
zur **Barrierefreiheit** &  
weitere Materialien



zur Webseite

Liebe Grätzl-Entdeckerin!  
Lieber Grätzl-Entdecker!

Heute gehen wir zusammen im Bezirk Margareten auf Entdeckungstour. Auf dem Weg gibt es spannende Rätsel zu lösen! Lies die Beschreibung des Weges genau und schaue die Bilder gut an. Sie zeigen dir den Weg. Diese Symbole helfen dir, das Lösungswort zu finden:

-  Beim gelben Kreis mit Fragezeichen musst du ein Rätsel lösen. Hier sammelst du Buchstaben für das Lösungswort.
-  Das rote Feld mit Kreis zeigt dir einen Buchstaben für das Lösungswort. Die Zahl im roten Feld zeigt dir, wo du den Buchstaben im Lösungswort hinschreiben musst. Das Lösungswort findest du am Schluss des Heftes. Schreibe die Buchstaben an die richtige Stelle. Dann hast du das Lösungswort.

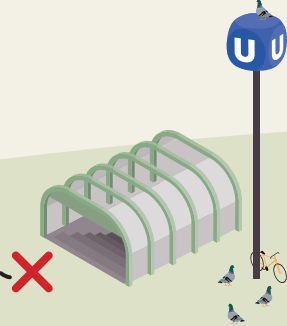
Eines noch: Pass auf, wenn du über Straßen gehst! Achte auf Straßenbahnen, Busse, Autos, Motorräder, Scooter, Fahrräder, Fußgängerinnen und Fußgänger.

Alles klar? Los gehts!



Hurra, nun geht es endlich los!

Deine Route startet bei der U-Bahn-Station „Pilgramgasse“, Ausgang „Ramperstorffergasse“.



?

Etwas fehlt auf dem Schild. Schreibe das Wort auf.

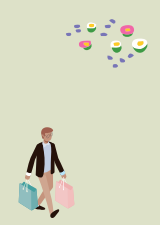
— — — — —  
12  
**MARGARETEN**

Suche das Haus auf dem Bild unten.



Suche das Schild auf dem nächsten Bild. Es ist beim Eingang vom Amtshaus.

Gehe zum Haus. Finde den Eingang.



Suche den Zebrastrreifen auf dem nächsten Bild. Gehe über den Zebrastrreifen.



Vor dir ist ein kleiner Park. Suche eine grüne Tafel. Dort steht der Name vom Park.

?

Der Park heißt

R O S A - - - - -  
P A R K

4

?

Was siehst du neben dem Schild?

- Terrasse (W)
- Spielplatz (P)
- Straße (T)

1



Suche das Schild auf dem nächsten Bild. Gehe hin.



Gehe den Weg weiter. Siehst du die Brücke auf dem nächsten Bild? Dort musst du hin.



Biege bei der Brücke links ab. Gehe bis zur Kreuzung.



?

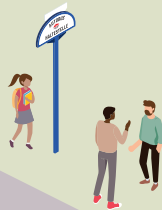
Suche das Tier zwischen den Stühlen. Welches Tier ist es?

- Katze (F)
- Robbe (K)
- Krokodil (L)

11

Gehe geradeaus. Du gehst an Bäumen und Stühlen vorbei.

Überquere die Straße vor dir bei der Ampel.



Gehe geradeaus weiter. Biege die nächste Straße links ab.

Gehe bis zur nächsten Kreuzung.

Gehe geradeaus, bis du links von dir einen Zebrastreifen siehst.

Gehe zum Schild. Pass auf, wenn du die Spengergasse überquerst!

?

Gehe nach links. Du kommst zu einer großen Straße. Sie heißt wie der Zoo in Wien:

- Schönbrunner Straße (C)
- Tiergarten Straße (H)
- Belvedere Straße (K)

Suche das Schild auf dem nächsten Bild.



3



Überquere die Straße beim Zebrastreifen. Gehe dann nach rechts.



Du kommst zum Bezirksmuseum.



?

Auf dem Bild im Heft fehlt ein Tier. Welches Tier ist es?

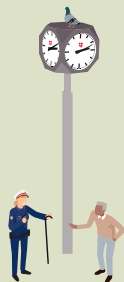
- Fisch (F)
- Einhorn (E)
- Schlange (S)

5



Beim Eingang findest du das Wappen vom Bezirk. Schau es dir genau an.

Gehe über den Zebrastreifen auf dem Bild unten. Gehe dann über den Zebrastreifen rechts von dir.



Gehe nach links. Siehst du das Haus auf dem nächsten Bild? Es ist auf der anderen Straßenseite.



?

Welche Zahl ist es?

- 1968 (O)
- 1783 (E)
- 1896 (A)

2





Gehe bis zur nächsten Kreuzung. Siehst du das Haus auf dem nächsten Bild?



Biege rechts ab. Gehe die Straße entlang. Gehst du an dem Tor auf dem Bild oben vorbei? Dann bist du richtig.



?

Das Haus hat einen Namen.  
Wie heißt es?

K O Y \_ \_ \_ \_ L -  
8  
H O F



Nach dem Tor kommst du zu einem großen Haus. Das ist der Margaretenhof.



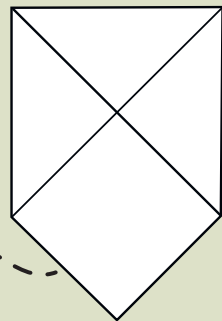
?

Welche Farbe fehlt auf der Zeichnung im Heft?



Suche den kleinen Eingang am Bild oben.

Gehe zum Eingang. Das Haus ist ein Denkmal. Ein besonderes Schild zeigt das. Rechts siehst du eine Zeichnung von dem Schild.



Suche das Schild beim Eingang.



Gehe hin. Überquere die Straße beim Zebrastreifen.

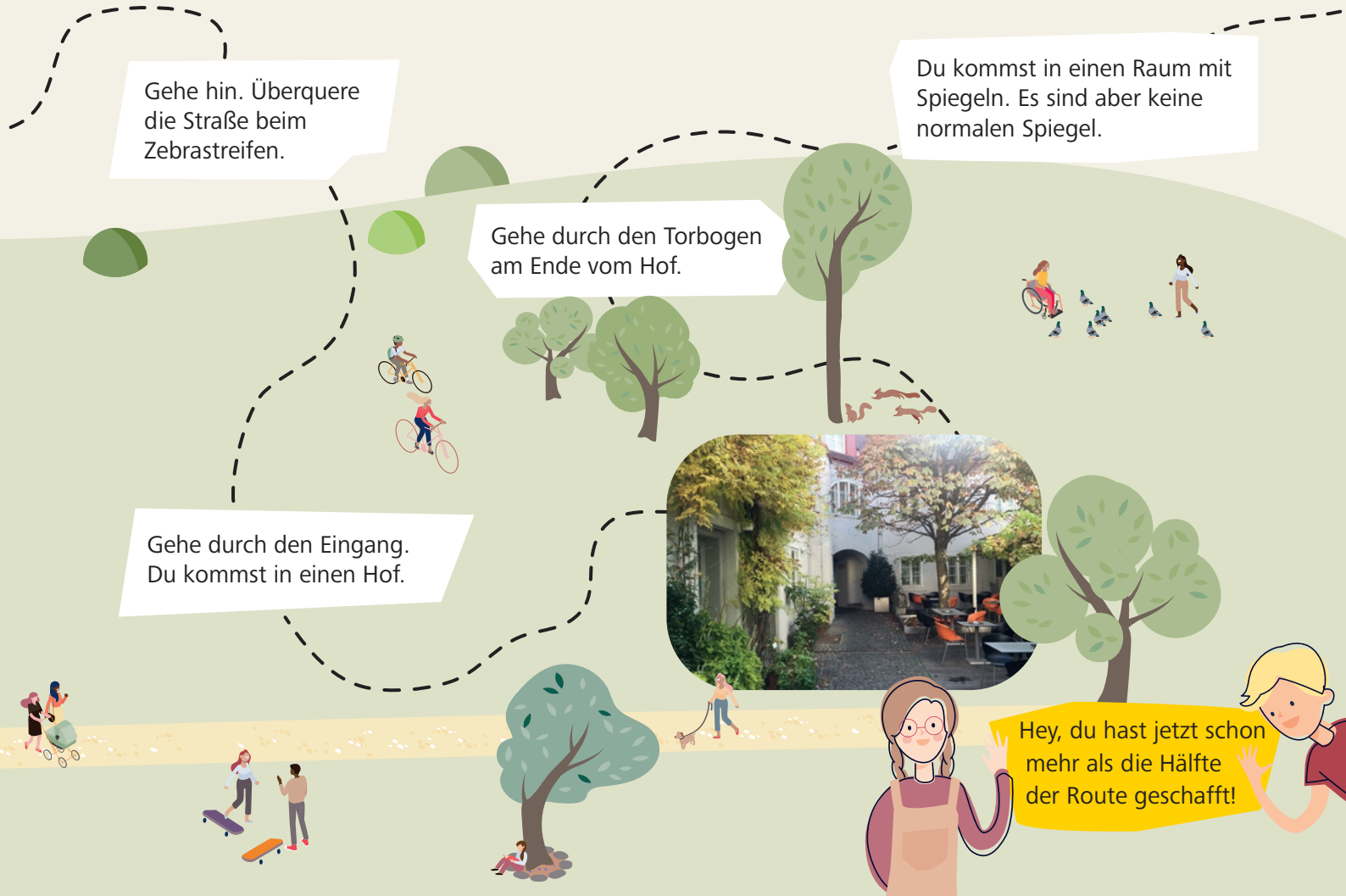
Du kommst in einen Raum mit Spiegeln. Es sind aber keine normalen Spiegel.

Gehe durch den Torbogen am Ende vom Hof.

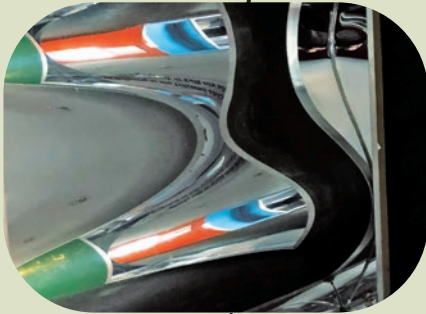
Gehe durch den Eingang. Du kommst in einen Hof.



Hey, du hast jetzt schon mehr als die Hälfte der Route geschafft!



Du kannst dich groß und klein,  
dick und dünn sehen. Probiere  
es aus.



Gehe den Weg weiter. Du kommst  
zu einem Ausgang.

?

Wie nennt man so einen  
Raum mit Spiegeln?

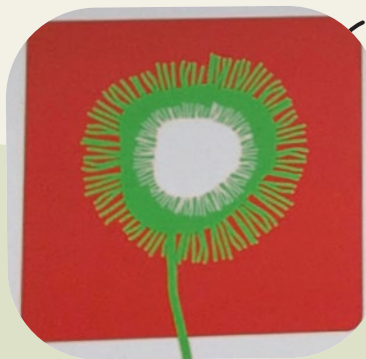
S P I E \_ \_ \_

6

KABINETT



Gehe durch den Ausgang.  
Überquere vorsichtig die  
Straße! Gehe in die  
Wohnstraße auf dem Bild  
unten.



Gehe die Straße entlang. Suche die  
Blume auf dem Bild oben. Aber  
Achtung, etwas stimmt hier nicht!

Gehe auf der rechten  
Straßenseite bis zur  
nächsten Kreuzung.

Überquere die Gasse  
vorsichtig und biege dann  
rechts in diese ein!



?

Welche Farbe hat die Blume in echt?

- Blau (D)
- Türkis (J)
- Gelb (Ü)

9



Suche das WC-Schild. Gehe in die Richtung vom Pfeil.

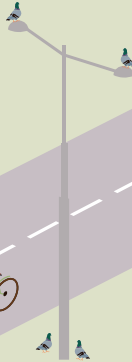
Gehe geradeaus weiter. Pass auf beim Überqueren der zwei Straßen!

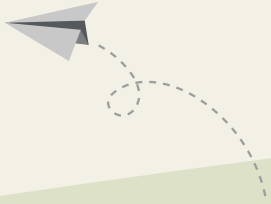


Du gehst an einer blauen Tür vorbei. Jetzt bist du bald am Ziel.



Du kommst zu einer großen Kreuzung. Es gibt keinen Zebrastreifen. Pass sehr gut auf und überquere die Straße!





Bravo! Du hast den Bacherpark gefunden!  
Nun musst du nur noch das Lösungswort  
finden. Notiere alle Buchstaben aus  
deinem Rätselheft in der richtigen  
Reihenfolge!



Wie lautet das Lösungswort?

Am Spielplatz gibt es eine lange

1 2 3 4 5 6 7 8 9 C 11 12

Hol dir im Sammelalbum in der Kinderaktiv-App  
von WIENXTRA einen digitalen Sticker für das  
Lösungswort dieser Grätzl-Rallye.





## Gratulation!

Auf Schritt und Tritt hast du heute dein Grätzl erkundet. Wir hoffen, du hast viele neue Wege und Plätze entdeckt und eine Menge Spaß gehabt.



zur Webseite

Möchtest du noch mehr Grätzl kennenlernen? Hier findest du Grätzl-Rallyes für alle 23 Wiener Bezirke, Lösungshefte mit Infos zur Barrierefreiheit & weitere Materialien.

**Viel Spaß beim Entdecken der Stadt!**

### Impressum:

Medieninhaber & Herausgeber: Mobilitätsagentur Wien GmbH,  
Große Spergasse 4, 1020 Wien

Illustrationen: Büro Band Werbe GmbH

Route & Gestaltung: die BIBLIOTHEKARE

Inhaltliche Überarbeitung: Magdalena Emprechtinger

Grafische Überarbeitung: Stefanie Wagner



Für diese Grätzl-Rallye gibt es den „Die Stadt & Du“-Sticker in der Kinderaktiv-App.  
Gib das Lösungswort in der Kinderaktiv-App ein und erhalte den Sticker!