


Gefördert durch

 Bundesministerium
Innovation, Mobilität
und Infrastruktur



mobilitäts
agentur
wien



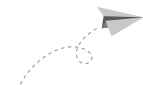
Für die
Stadt Wien

Die Stadt & Du

Entdecke Wien auf Schritt und Tritt.



Expert:innen
auf Tour





Liebe Grätzl-Expertin!
Lieber Grätzl-Experte!

Heute gehen wir zusammen im Bezirk Mariahilf auf Entdeckungstour. Auf dem Weg gibt es spannende Rätsel zu lösen! Lies die Beschreibung des Weges genau und schau die Bilder gut an. Sie zeigen dir den Weg. Diese Symbole helfen dir, das Lösungswort zu finden:

-  Beim gelben Kreis mit Fragezeichen musst du ein Rätsel lösen. Hier sammelst du Buchstaben für das Lösungswort.
-  Das rote Feld mit Kreis zeigt dir einen Buchstaben für das Lösungswort. Die Zahl im roten Feld zeigt dir, wo du den Buchstaben im Lösungswort hinschreiben musst. Das Lösungswort findest du am Schluss des Heftes. Schreibe die Buchstaben an die richtige Stelle. Dann hast du das Lösungswort.

Eines noch: Pass auf, wenn du über Straßen gehst! Achte auf Straßenbahnen, Busse, Autos, Motorräder, Scooter, Fahrräder, Fußgängerinnen und Fußgänger.

Alles klar? Los gehts!



Hurra, nun geht es endlich los!

Deine Route startet bei der U4-Station „Kettenbrückengasse“. Nimm den Ausgang „Naschmarkt“.

U U

Drehe dich nach rechts und gehe gegen die Fahrtrichtung der Autos.

Nimm den Zebrastreifen rechts von dir und gehe zum Marktamt.



Gehe zum Haus mit der auffälligen Fassade oben auf dem Bild. Überquere dabei die Straße bei der Ampel.



Suche die Tafel mit roten Anfangsbuchstaben rechts neben der Tür. Notiere den fünften roten Buchstaben.

?

4

Bei der nächsten Kreuzung
gehe Richtung Opernring.

Biege auf der anderen
Straßenseite links
vorsichtig in diese
Gasse ab!



Folge weiter der Straße, bis du zur
nächsten Quergasse kommst. Das
ist die Laimgrubengasse.



Gehe bis zur Hausnummer 36.
Rechts neben dem Eingang
findest du eine besondere
Gedenktafel.

Mit welchem Buchstaben
beginnt der Vorname der
letzten Person, an die hier
gedacht wird?



Gehe die Straße hinauf, bis du ein großes blaues P siehst. Suche dort das rote, verkehrte „P“ auf dem Bild rechts.



?

Zähle die Fische.
Wie viele sind es?

- Fünf (S)
- Sieben (I)
- Acht (P)

8

?

Links neben dem roten „P“ sind noch mehr rote Buchstaben. Welcher Buchstabe kommt am häufigsten vor?



Das „P“ markiert den Beginn einer Passage, also eines Durchgangs. Gehe in den Durchgang hinein.



Am Boden „schwimmen“ silberne Fische.



Gehe durch die Passage durch. Du bist jetzt in einem Park. Vor dir siehst du ein großes grünes Schild.

?

Schaue dir das Schild genau an. Wie wird der Park von den Leuten genannt? Was ist der volkstümliche Name?

z 14

?

Wann hat er gelebt? Die Jahreszahlen findest du auf dem Sockel.

- 1884-1951 (S)
- 1880-1939 (O)
- 1890-1962 (N)

13



Suche dort in der Nähe diese Statue. Sie zeigt Alfred Grünwald, nach dem der Park benannt ist.

Folge weiter dem Gehweg bis zu den öffentlichen WCs.



Folge weiter dem Weg. Gehe am Spielplatz vorbei bis zum anderen Ende des Parks.



Rechts von dir befindet sich ein Gitter. Dahinter wurde eine kleine Stadt errichtet.



Gehe zurück zur Statue. Verlasse den Park durch die Tür, die sich in der Wand neben dem WC befindet.



?

Welche winzigen Tierchen bewohnen diese Stadt?

I _ _ K _ _ N
5





Wenn du durch die Tür gehst, siehst du auf der anderen Straßenseite den Naschmarkt.



Gehe am Theater vorbei und folge dem Wegweiser am Bild.



?

Wie heißt dieses Theater?
Musiktheater ...

- am Naschmarkt (I)
- an der Wien (E)
- in Mariahilf (O)

3

Biege links ab und folge der Straße. Überquere vorsichtig die erste Querstraße und gehe weiter geradeaus, bis du zu einem Theater kommst!





Wechsle bei der Ampel auf die rechte Straßenseite und gehe die Straße entlang. Halte Ausschau nach 4 Figuren mit einem Käfig.

Gehe bis zum Ende der Straße. Wenn du dort das blaue Logo der Technischen Universität Wien siehst, bist du richtig.



? Was sitzt auf der Hand der Figur ganz links?

- Vogel (E)
- Maus (G)
- Frosch (W)



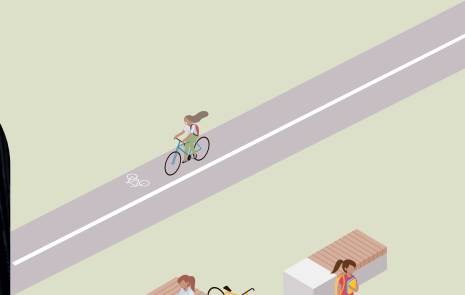
Überquere jetzt links die Gasse und gehe weiter geradeaus.



Gehe vorsichtig über die Straße zum Tor und schau es dir genauer an!

?

Wohin führt es dich? In die Akademie der bildenden ...



Wenn du beim Bühneneingang des Theaters vorbeikommst, bist du richtig.

Folge weiter der Straße, dann siehst du gegenüber ein großes Tor.

Hey, du hast jetzt schon mehr als die Hälfte der Route geschafft!



Bleibe auf dieser Straßenseite und gehe weiter die Straße entlang, bis du zu einem kleinen Platz kommst.



Überquere die Straße und biege nach links ab.

Biege dann in die erste Gasse rechts ab. Die Gasse heißt Fillgradergasse.

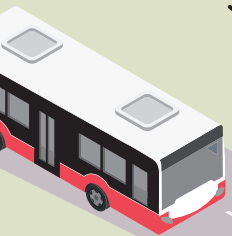


Gehe an der Hausmauer entlang geradeaus weiter, bis du zu einer Straße kommst.

?

Suche das Ding auf dem Bild oben.
Was kann man hier reparieren?

— H Ö R Ä —
10



Wenn du die Straße entlanggehst, kommst du zu einer Stiege.



?

Auf der Tafel ist ein Weg ohne Stufen beschrieben. Wie heißt so ein Weg?

- Barrierefrei (A)
- Hürdenlos (B)

1

Am Beginn der Stiege findest du eine Tafel. Suche sie.



?

Wie viele Stufen hat diese Stiege? Zähle sie nach. Laufe dazu rechts hinauf und links wieder runter.

- 70 (A)
- 75 (D)
- 80 (T)

9

Gehe die Fillgradergasse weiter, bis du rechts wieder eine Stiege siehst.



Gehe die Stiege hinauf und überquere die Straße auf dem Zebrastreifen.



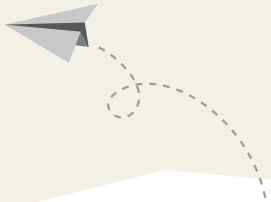
Gehe am Plattenladen vorbei und folge weiter der Straße.

Nun gehst du links die Straße entlang. Halte nach diesem lustigen Schild Ausschau.



? Weißt du, wie man das alte Gerät auf dem Schild nennt?

- Grammophon (M)
- Teleskop (R)
- Kassettenrekorder (N)
- Spieluhr (D)



Bravo! Du hast den Weg gefunden und den Esterházypark erreicht! Hast du auch alle Rätsel richtig gelöst und kannst das Lösungswort knacken? Notiere dafür alle Buchstaben aus deinem Rätselheft in der richtigen Reihenfolge!



Wie lautet das Lösungswort?



Im Haus des Meeres gibt es die vermutlich längste

1 2 3 4 5 6 7 8 9 10 11 12 13 14

der Welt. Sie ist 70 Meter lang!

Hol dir im Sammelalbum in der Kinderaktiv-App von WIENXTRA einen digitalen Sticker für das Lösungswort dieser Grätzl-Rallye.






Gratulation!

Auf Schritt und Tritt hast du heute dein Grätzl erkundet. Wir hoffen, du hast viele neue Wege und Plätze entdeckt und eine Menge Spaß gehabt.



zur Webseite



Möchtest du noch mehr Grätzl kennenlernen? Hier findest du Grätzl-Rallyes für alle 23 Wiener Bezirke, Lösungshefte mit Infos zur Barrierefreiheit & weitere Materialien.

Viel Spaß beim Entdecken der Stadt!

Impressum:

Medieninhaber & Herausgeber: Mobilitätsagentur Wien GmbH,
Große Spergasse 4, 1020 Wien
Illustrationen: Büro Band Werbe GmbH
Route & Gestaltung: die BIBLIOTHEKARE
Inhaltliche Überarbeitung: Magdalena Emprechtlinger
Grafische Überarbeitung: Stefanie Wagner



Für diese Grätzl-Rallye gibt es den „Die Stadt & Du“-Sticker in der Kinderaktiv-App.
Gib das Lösungswort in der Kinderaktiv-App ein und erhalte den Sticker!