


Gefördert durch

 Bundesministerium  
Innovation, Mobilität  
und Infrastruktur

 **mobilitäts  
agentur  
wien**

 **Für die  
Stadt Wien**

# Die Stadt & Du

Entdecke Wien auf  
Schritt und Tritt.



**Grätzl-Rallye  
6. Bezirk**



**Entdecker:innen  
auf Tour**



Liebe Grätzl-Entdeckerin!  
Lieber Grätzl-Entdecker!

Heute gehen wir zusammen im Bezirk Mariahilf auf Entdeckungstour.  
Auf dem Weg gibt es spannende Rätsel zu lösen! Lies die Beschreibung  
des Weges genau und schau die Bilder gut an. Sie zeigen dir den Weg.  
Diese Symbole helfen dir, das Lösungswort zu finden:

-  Beim gelben Kreis mit Fragezeichen musst du ein Rätsel lösen.  
Hier sammelst du Buchstaben für das Lösungswort.
-  Das rote Feld mit Kreis zeigt dir einen Buchstaben für das  
Lösungswort. Die Zahl im roten Feld zeigt dir, wo du den  
Buchstaben im Lösungswort hinschreiben musst.  
Das Lösungswort findest du am Schluss des Heftes.  
Schreib die Buchstaben an die richtige Stelle. Dann hast  
du das Lösungswort.

Eines noch: Pass auf, wenn du über Straßen gehst! Achte auf  
Straßenbahnen, Busse, Autos, Motorräder, Scooter, Fahrräder,  
Fußgängerinnen und Fußgänger.

Alles klar? Los gehts!



Hurra, nun geht es endlich los!

Deine Route startet bei der U4-Station „Kettenbrückengasse“. Nimm den Ausgang „Naschmarkt“.

Gehe jetzt in die andere Richtung, als die Autos fahren.

Schaue dir die Häuser genau an. Finde das Wandbild auf dem Bild unten.

Suche das Haus auf dem Bild oben und gehe hin. Überquere die Straße beim Zebrastreifen.

Auf welchem Haus ist das Wandbild?

— R — T — 2 —



Gehe über die nächste Querstraße und dann weiter geradeaus.



Gehe vorsichtig über die Straße und dann links!



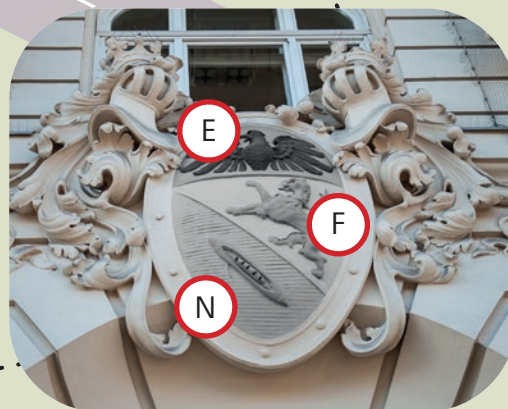
Gehe weiter bis zur nächsten Gasse. Sie heißt Laimgrubengasse.

Suche das Wappen auf dem Bild rechts. Es befindet sich über einem Hauseingang.



?

Welcher Teil des Wappens ist hellblau? Kreuze an!



7

Gehe geradeaus, bis du zu einem großen P kommst. Es schaut etwas anders aus als auf dem Bild rechts.



?

Wie viele silberne Fische sind es?

- Fünf (E)
- Sieben (S)
- Acht (P)

3

? Welche Farbe hat das P in echt?

- Gelb (A)
- Rosa (I)
- Blau (E)

14



Gehe rechts in den Durchgang.



Siehst du die silbernen Fische am Boden?

Gehe durch den Durchgang in den Park. Suche die grüne Tafel auf dem Bild unten.

?

Schreibe den ersten Buchstaben des Vornamens auf.



?

Was ist im Park nicht erlaubt?

- Katzen (R)
- Hunde (S)
- Ballspielen (X)

12



Suche die Statue auf dem Bild oben. Am Stein steht der Name einer Person.

Gehe auf dem Weg mit den Bäumen bis zu den WCs.



Gehe Richtung Spielplatz.  
Gehe weiter bis zum Ende  
des Parks.



Verlasse nun den Park durch  
die Tür neben dem WC.

Gehe zum Gitter rechts  
von dir. Dahinter siehst du  
eine kleine Stadt.



Gehe zurück zur Statue.

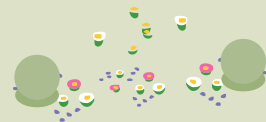


?

Welche kleinen Tiere wohnen hier?

I \_ Q \_ K Q \_ N

8 9





Vor dir ist eine große Straße. Gehe nach links.



Finde das ovale Schild auf dem Haus.

?

Welches Tier ist auf dem Schild?

- Vogel (W)
- Löwe (R)
- Schildkröte (P)

10



Suche das Haus mit der schönen Wand auf dem Bild unten.

Überquere die nächste Gasse vorsichtig und biege links ab! Gehe die Gasse entlang.





Gehe bis zum Ende der Straße.



Gehe am gelben Haus entlang bis zur Straße.



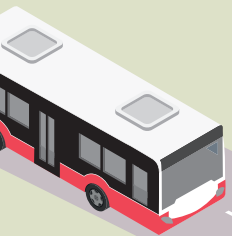
Überquere die Straße und biege nach links ab.



Überquere vorsichtig die Straße vor dir! Gehe zur Radservicestation auf dem Bild rechts.



Hey, du hast jetzt schon mehr als die Hälfte der Route geschafft!



Gehe geradeaus. Nimm die  
Fillgradergasse rechts. Am  
Ende der Gasse siehst du  
eine Stiege.



?

Welche Farbe hat der  
graue Streifen ganz unten?

- Rosa (U)
- Rot (I)
- Lila (A)

11

Auf dem Bild  
links fehlt aber  
etwas!



?

Wie viele Stufen hat diese  
Stiege? Zähle die Stufen.

- 70 (H)
- 80 (S)
- 90 (A)

5

Gehe die Fillgradergasse  
weiter. Du kommst wieder  
zu einer Stiege.

Neben der Stiege ist die  
Wand bunt bemalt.



Gehe die Stiege hinauf.  
Überquere den Zebrastreifen  
vor dir.



Gehe am Schild vorbei.  
Folge weiter der Straße.



Gehe jetzt nach links.  
Suche dieses lustige Schild.



?

Wie nennt man das alte  
Gerät auf dem Schild?

- Grammophon (S)
- Teleskop (R)
- Kassettenrekorder (N)
- Spieluhr (D)

Siehst du die Stiege auf dem Bild unten? Dann bist du richtig.



Überquere bei der Ampel die Straße vor dir. Gehe die Stiegen hinauf.



Gehe geradeaus weiter. Am Ende der Gasse siehst du schon das Haus des Meeres.



Gehe an den Statuen vorbei.



?

Wie heißt das Tier?

\_\_\_\_\_

4

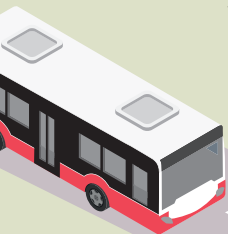
?

Welche Tiere krabbeln auf der Mauer?

- Schnecken (A)
- Ameisen (E)
- Spinnen (O)

6

Suche das Tier auf dem Bild oben. Es ist ganz in deiner Nähe.





Bravo! Du hast den Weg gefunden und den Esterházypark erreicht! Nun musst du nur noch das Lösungswort finden. Notiere dafür die Buchstaben aus deinem Rätselheft in der richtigen Reihenfolge!



Wie lautet das Lösungswort?



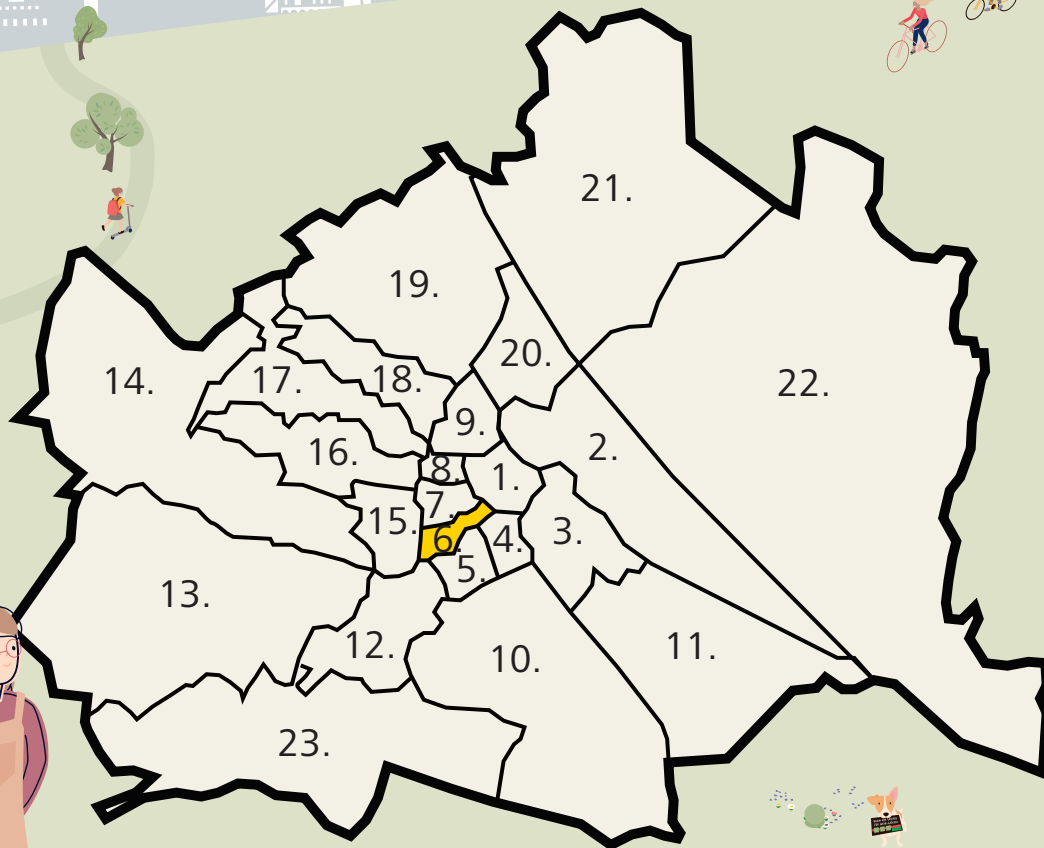
Im Haus des Meeres gibt es die vermutlich längste

1 2 3 4 5 6 7 8 9 10 11 12 13 14

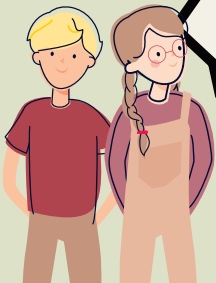
der Welt. Sie ist 70 Meter lang!

Hol dir im Sammelalbum in der Kinderaktiv-App von WIENXTRA einen digitalen Sticker für das Lösungswort dieser Grätzl-Rallye.





1. Innere Stadt
2. Leopoldstadt
3. Landstraße
4. Wieden
5. Margareten
6. Mariahilf
7. Neubau
8. Josefstadt
9. Alsergrund
10. Favoriten
11. Simmering
12. Meidling
13. Hietzing
14. Penzing
15. Rudolfstheim-Fünfhaus
16. Ottakring
17. Hernals
18. Währing
19. Döbling
20. Brigittenau
21. Floridsdorf
22. Donaustadt
23. Liesing





## Gratulation!

Auf Schritt und Tritt hast du heute dein Grätzl erkundet. Wir hoffen, du hast viele neue Wege und Plätze entdeckt und eine Menge Spaß gehabt.



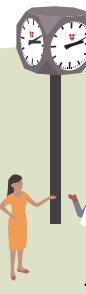
zur Webseite

Möchtest du noch mehr Grätzl kennenlernen? Hier findest du Grätzl-Rallyes für alle 23 Wiener Bezirke, Lösungshefte mit Infos zur Barrierefreiheit & weitere Materialien.

**Viel Spaß beim Entdecken der Stadt!**

### Impressum:

Medieninhaber & Herausgeber: Mobilitätsagentur Wien GmbH,  
Große Spergasse 4, 1020 Wien  
Illustrationen: Büro Band Werbe GmbH  
Route & Gestaltung: die BIBLIOTHEKARE  
Inhaltliche Überarbeitung: Magdalena Emprechtlinger  
Grafische Überarbeitung: Stefanie Wagner



Für diese Grätzl-Rallye gibt es den „Die Stadt & Du“-Sticker in der Kinderaktiv-App.  
Gib das Lösungswort in der Kinderaktiv-App ein und erhalte den Sticker!