



Gefördert durch

 Bundesministerium  
Innovation, Mobilität  
und Infrastruktur



 Für die  
Stadt Wien

# Die Stadt & Du

Entdecke Wien auf Schritt und Tritt.





Expert:innen  
auf Tour



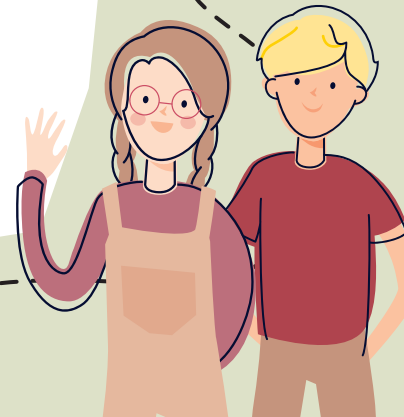
Liebe Grätzl-Expertin!  
Lieber Grätzl-Experte!

Heute gehen wir zusammen im Bezirk Neubau auf Entdeckungstour.  
Auf dem Weg gibt es spannende Rätsel zu lösen! Lies die Beschreibung  
des Weges genau und schau die Bilder gut an. Sie zeigen dir den Weg.  
Diese Symbole helfen dir, das Lösungswort zu finden:

-  Beim gelben Kreis mit Fragezeichen musst du ein Rätsel lösen.  
Hier sammelst du Buchstaben für das Lösungswort.
-  Das rote Feld mit Kreis zeigt dir einen Buchstaben für das  
Lösungswort. Die Zahl im roten Feld zeigt dir, wo du den  
Buchstaben im Lösungswort hinschreiben musst.  
Das Lösungswort findest du am Schluss des Heftes.  
Schreib die Buchstaben an die richtige Stelle. Dann hast  
du das Lösungswort.

Eines noch: Pass auf, wenn du über Straßen gehst! Achte auf  
Straßenbahnen, Busse, Autos, Motorräder, Scooter, Fahrräder,  
Fußgängerinnen und Fußgänger.

Alles klar? Los gehts!



Hurra, nun geht es endlich los!

Du startest an der Kreuzung Mariahilfer Straße/Andreasgasse, gleich bei der U-Bahn-Station „Zieglergasse“.

U U



?

Wie heißt dieses Museum?



Wien



Suche die Gasse, die nach einem ehemaligen Seidenfabrikanten benannt ist. Schau dir dazu die Straßenschilder in deiner Nähe genau an.

Spaziere sie entlang, bis du auf der linken Straßenseite ein Museum entdeckst.



Suche den schwarzen Briefkasten beim Eingang.

Oberhalb des Briefkastens findest du ein graues Kästchen. Für wen ist dieses Kästchen? Notiere den 3. Buchstaben.

5

Überquere vorsichtig die Straße! Vor dir ist jetzt ein kleiner Park. Gehe hinein und suche das Wandgemälde.

Verlasse den Park durch das Tor links vom Wandgemälde und gehe die Straße entlang.

?

Findest du die folgenden Dinge in dem Wandbild? Was kommt am häufigsten vor?

- Donut (E)
- Flugzeug (Q)
- Hamburger (I)

8



Achte auf die Straßenschilder!  
Die Gasse, in der du dich jetzt  
befindest, ist nach einem Beruf  
benannt.

? Womit kann man  
sich hier an heißen  
Tagen abkühlen?

— A —     — E —  
3

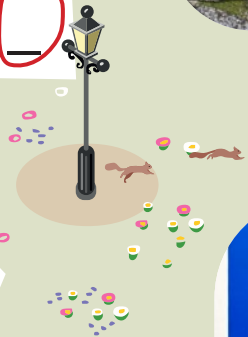
? Nach welchem Beruf ist  
die Gasse benannt?

— | — —     —     —  
12 11



Gehe geradeaus weiter,  
bis du zu einer  
Begegnungszone kommst.

Findest du folgendes Ding  
in deiner Nähe?

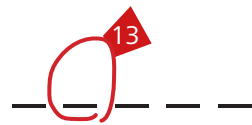


Gehe nach links weiter. Du befindest dich in einer Begegnungszone. Du darfst hier die ganze Fahrbahn nutzen. Achte dabei trotzdem auf dich und andere Verkehrsteilnehmende, Autos, Autobusse oder Fahrräder!

Bei der nächsten Kreuzung gehst du über den Zebrastreifen und dann sofort nach links.

Die vielen Bäume machen die Gasse vor allem im Sommer zu einem angenehmen Ort. Die Gasse hat den Namen einer Baumart. Wie heißt sie?

Biege die nächste Gasse nach rechts ab. Du siehst sie auf dem Bild links.



Folge der Straße, bis du zu einer Gasse kommst, die einen Begleiter der Erde im Namen hat.



Gehe sie entlang, bis der König der Tiere gleich dreimal auf dich herabschaut.

Biege nun in die Gasse ein, die du auf dem Bild links siehst.

?

Welcher Begleiter ist hier gemeint?

1 N





?

Vor welcher Hausnummer  
stehst du? Schreibe sie in  
Buchstaben auf.

15  
\_ O \_ E \_

?

Was kannst du hier  
kaufen?

- Getränke (R)
- Kaugummis (T)
- Fahrradschlauch (U)

9

Gehe die Gasse weiter, bis du zu  
einem Platz kommst. Das ist der  
Siebensternplatz.

Suche den Automaten auf  
dem Bild rechts. Er befindet  
sich am Platz.





Finde nun die Infotafel für Fußgängerinnen und Fußgänger auf dem Platz.



Gehe nach rechts und überquere die Straße vor dir beim Zebrastreifen.



Überquere die Straße bei der Ampel am Bild oben.

?

Schaue dir die Tafel gut an. Wohin braucht man nur 3 Minuten zu Fuß?

\_\_\_\_\_

\_\_\_\_\_

A red circle with the number 2 inside, pointing to the second blank line.

Gehe geradeaus, bis du auf deiner linken Seite dieses Tor siehst. Es führt dich in den Siebensternpark.



?

Schau dich im Park gut um. Was kann man hier NICHT machen?

- Basketball spielen (N)
- Schaukeln (P)
- Volleyball spielen (E)

4



Gehe zurück zum Tor. Verlasse den Park, biege nach links ab und folge weiter der Straße, bis du zu einer Haltestelle der Straßenbahn kommst. Pass auf beim Überqueren der zwei Straßen!

Hey, du hast jetzt schon mehr als die Hälfte der Route geschafft!



Gehe an der Haltestelle vorbei und folge der Straße, bis du zur Spittelberggasse kommst.



Gehe nun gradeaus bis zum Ende der Gasse.

Am Weg zum Brunnen siehst du das Theater und das Filmhaus.




Suche das Straßenschild für die Gasse.



?

Woher kommt eigentlich der Name Spittelberg? Wie hieß diese Gegend früher?

\_\_\_\_\_  \_\_\_\_\_ BERG

10

Gehe nun die Gasse hinunter, bis du zu einem Brunnen kommst.



Biege rechts ab und gehe weiter bis zu einer großen Kreuzung.

Biege nach rechts ab und folge der Breite Gasse leicht bergauf.

Folge der Straße, bis du ein schwarz-blaues Mosaik erreichst.

?

Das Haus ist das ...

- älteste Haus Wiens (I)
- kleinste Haus Wiens (S)
- schönste Haus Wiens (R)

7

Das grüne Haus auf der anderen Straßenseite ist etwas ganz Besonderes.

Überquere die Straße beim Zebrastreifen und finde heraus, was es ist.





?

Wie heißt das Kindermuseum,  
das sich hier befindet?

- Zoom (E)
- Leopold (A)
- Mumok (O)

14

Gehe die Stufen hinauf und  
folge dem Weg, der nach  
links führt.

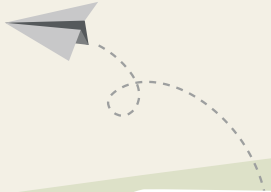


Gehe dann die Treppe  
hinunter in einen großen  
Hof.



Am Ende der Treppe findest  
du einen Wegweiser.  
Schau ihn dir genau an.





Bravo! Du hast den Weg gefunden!  
Hast du auch alle Rätsel richtig gelöst  
und kannst das Lösungswort knacken?  
Notiere dafür alle Buchstaben aus  
deinem Rätselheft in der richtigen  
Reihenfolge!



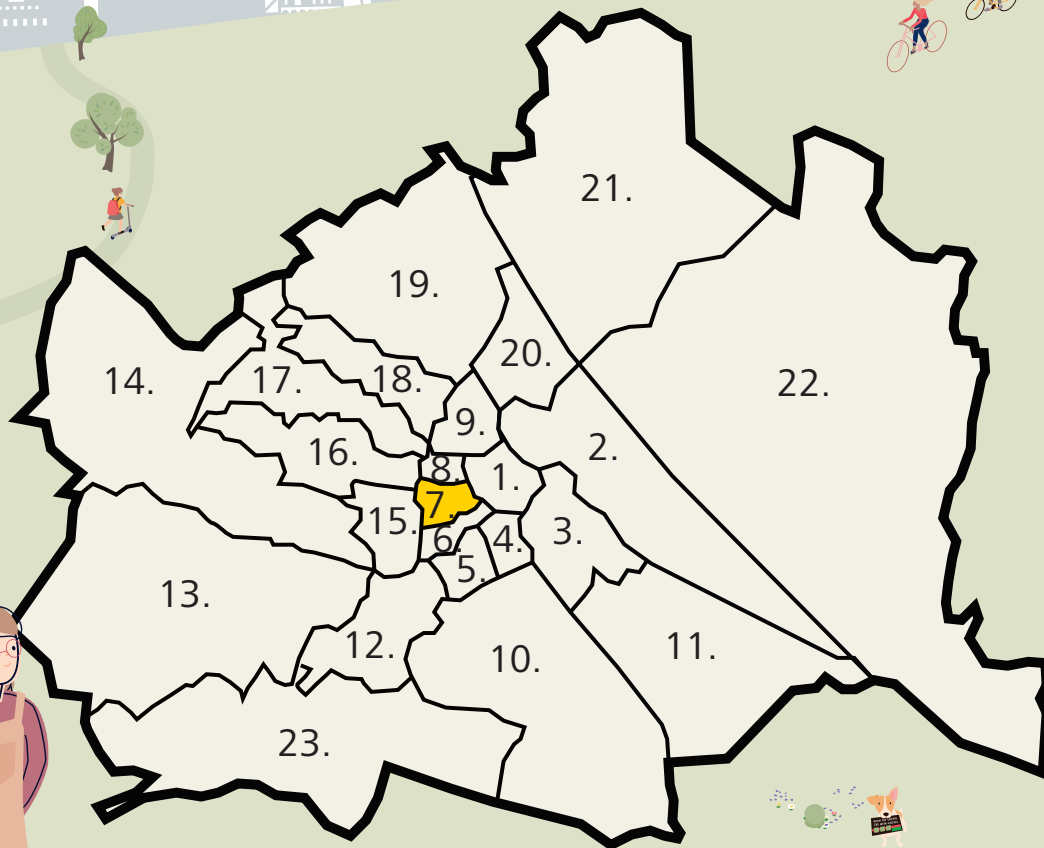
Wie lautet das Lösungswort?

Du befindest dich jetzt im

- 1
- 2
- 3
- 4
- 5
- 6
- 7
- 8
- 9
- 10
- 11
- 12
- 13
- 14
- 15



Hol dir im Sammelalbum in der Kinderaktiv-App  
von WIENXTRA einen digitalen Sticker für das  
Lösungswort dieser Grätzl-Rallye.



1. Innere Stadt
2. Leopoldstadt
3. Landstraße
4. Wieden
5. Margareten
6. Mariahilf
7. Neubau
8. Josefstadt
9. Alsergrund
10. Favoriten
11. Simmering
12. Meidling
13. Hietzing
14. Penzing
15. Rudolfsheim-Fünfhaus
16. Ottakring
17. Hernals
18. Währing
19. Döbling
20. Brigittenau
21. Floridsdorf
22. Donaustadt
23. Liesing






## Gratulation!

Auf Schritt und Tritt hast du heute dein Grätzl erkundet. Wir hoffen, du hast viele neue Wege und Plätze entdeckt und eine Menge Spaß gehabt.



zur Webseite



Möchtest du noch mehr Grätzl kennenlernen? Hier findest du Grätzl-Rallyes für alle 23 Wiener Bezirke, Lösungshefte mit Infos zur Barrierefreiheit & weitere Materialien.

**Viel Spaß beim Entdecken der Stadt!**

### Impressum:

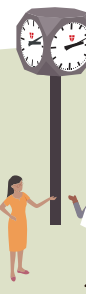
Medieninhaber & Herausgeber: Mobilitätsagentur Wien GmbH,  
Große Spergasse 4, 1020 Wien

Illustrationen: Büro Band Werbe GmbH

Route & Gestaltung: die BIBLIOTHEKARE

Inhaltliche Überarbeitung: Magdalena Emprechtinger

Grafische Überarbeitung: Stefanie Wagner



Für diese Grätzl-Rallye gibt es den „Die Stadt & Du“-Sticker in der Kinderaktiv-App.  
Gib das Lösungswort in der Kinderaktiv-App ein und erhalte den Sticker!