


Gefördert durch

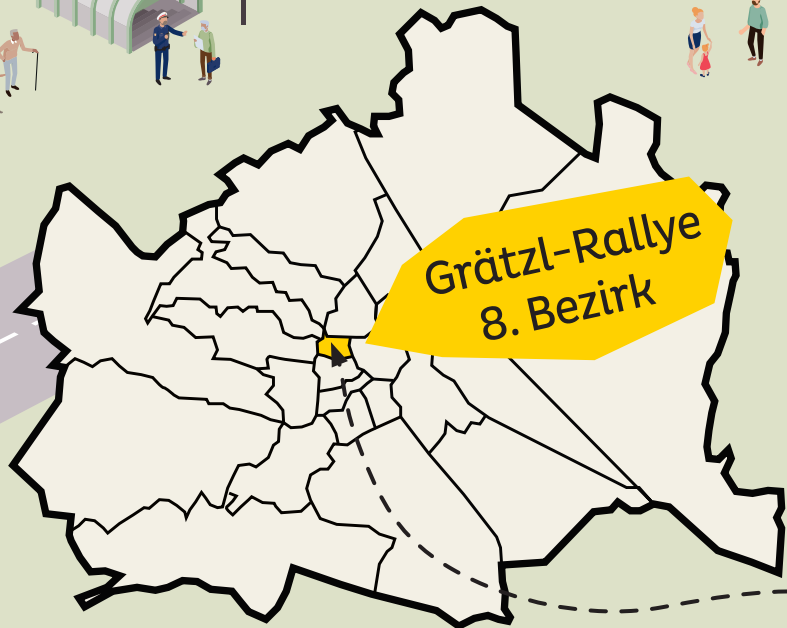
 **Bundesministerium
Innovation, Mobilität
und Infrastruktur**


mobilitäts
agentur
wien

 **Für die
Stadt Wien**

Die Stadt & Du

Entdecke Wien auf
Schritt und Tritt.



**Expert:innen
auf Tour**



Lösungsheft mit Infos
zur **Barrierefreiheit** &
weitere Materialien



zur Webseite

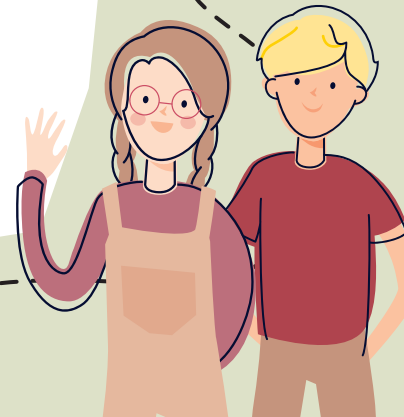
Liebe Grätzl-Expertin!
Lieber Grätzl-Experte!

Heute gehen wir zusammen im Bezirk Josefstadt auf Entdeckungstour. Auf dem Weg gibt es spannende Rätsel zu lösen! Lies die Beschreibung des Weges genau und schau die Bilder gut an. Sie zeigen dir den Weg. Diese Symbole helfen dir, das Lösungswort zu finden:

-  Beim gelben Kreis mit Fragezeichen musst du ein Rätsel lösen. Hier sammelst du Buchstaben für das Lösungswort.
-  Das rote Feld mit Kreis zeigt dir einen Buchstaben für das Lösungswort. Die Zahl im roten Feld zeigt dir, wo du den Buchstaben im Lösungswort hinschreiben musst. Das Lösungswort findest du am Schluss des Heftes. Schreibe die Buchstaben an die richtige Stelle. Dann hast du das Lösungswort.

Eines noch: Pass auf, wenn du über Straßen gehst! Achte auf Straßenbahnen, Busse, Autos, Motorräder, Scooter, Fahrräder, Fußgängerinnen und Fußgänger.

Alles klar? Los gehts!



Hurra, nun geht es endlich los!

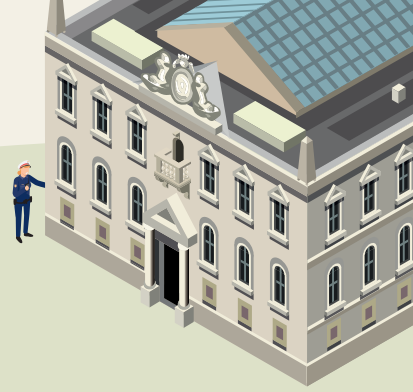
Du startest an der Ecke Landesgerichtsstraße / Josefstädter Straße. Gehe die Landesgerichtsstraße gegen die Fahrtrichtung der Autos entlang.

Suche das Schild auf dem Bild unten. Aber hoppala, da fehlt ja ein Wort.

Neben dem Schild beginnt die kleine Gasse auf dem Bild unten. Gehe diese entlang.

?

Welches Wort fehlt auf dem Bild?



Am Ende der Gasse siehst du einen Baum. Überquere vorsichtig die Straße und gehe zum Baum!



?

Welches Symbol befindet sich direkt unterhalb des Kopfes?

- Mond (O)
- Stern (E)
- Wolke (S)

8

?

Was glaubst du, welcher Baum ist es?

- Kaktusbaum (J)
- Palme (M)
- Apfelbaum (R)

13

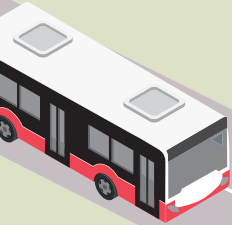
Gehe links in die Lenaugasse. Suche eine große rotbraune Tür. Sie wird von dem steinernen Kopf eines Mannes mit einem langen Bart bewacht.



Gehe bis zum Ende der Straße und biege dort rechts ab. Folge der Josefstädter Straße ein Stück.



Nimm die nächste Gasse rechts. Du bist nun in der Buchfeldgasse.



Halte Ausschau nach der Tür auf dem Bild rechts. Nahe der Tür ist eine kleine Gedenktafel, die an den Schriftsteller Heimito von Doderer erinnert. Schau genau, was auf der Tafel alles geschrieben ist und löse das nächste Rätsel.

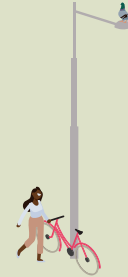


?

Der Titel eines seiner Bücher erinnert ein wenig an Geister. Wie heißt der Titel?

DIE _____

5



Gehe bis zur nächsten Kreuzung und biege dort vorsichtig links ab!

Gehe auf der linken Straßenseite. Am Ende der Straße siehst du auf der anderen Straßenseite eine Schule. Hier gehen allerdings keine Kinder, sondern vor allem Erwachsene hin.

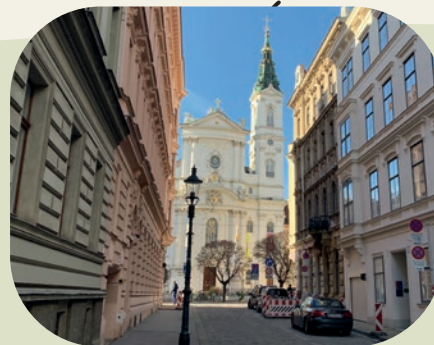
Biege am Ende der Gasse vorsichtig rechts in die Lange Gasse ab und beim nächsten Zebrastreifen gleich wieder links! Wenn du nun von Weitem die Kirche auf dem Bild oben erkennen kannst, bist du richtig.

?

Hast du die Schule entdeckt? Wie heißt sie?

O _ _ _ _ S C _ _ L _

14

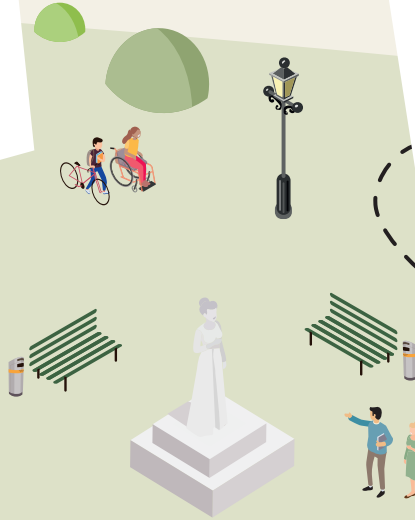


Gehe über den Zebrastreifen zur Kirche. Suche die Figuren auf dem nächsten Bild. Eine dieser Figuren hält ein Buch in der Hand, auf dem zwei kleine Tiere sitzen.

?

Damit es auch im Sommer angenehm kühl ist, wurden in der Gasse Bäume gepflanzt. An wie vielen Bäumen kommst du vorbei? Schreibe die Zahl in Buchstaben auf.

3



?

Welche Tiere sitzen auf dem Buch?

- Katzen (A)
- Tauben (I)
- Raben (R)

12

Gehe zurück zur Gasse. Sie heißt Piaristengasse. Gehe nach links bis zur nächsten Kreuzung. Achtung, du musst dabei ein Rätsel lösen!



Am Ende der Gasse führt dich dein Weg nach rechts. Wechsle zuerst vorsichtig die Straßenseite! Überquere dann die Straße beim Zebrastreifen auf dem Bild unten.

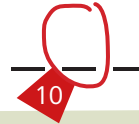


Gehe nun nach rechts. Nach wenigen Metern siehst du links einen Parkeingang.



?

Auf der Rückseite findest du einen Namen in den weißen Stein gemeißelt. Notiere den Vornamen.



Gehe in den Park und suche die Statue auf dem nächsten Bild.



Gehe ein Stück weiter und überquere den kleinen Platz rechts von dir.



Am anderen Ende des Platzes kommst du zu einem Naturdenkmal.



?

Um welche Baumart handelt es sich?

4

Der Baum nähert sich seinem 200. Geburtstag und sein Stamm hat einen Umfang von fast fünf Metern!



Gehe jetzt nach links und verlasse den Park durch einen kleinen Ausgang.

Gehe nun wieder über denselben Zebrastreifen zurück und dann geradeaus. Du gehst an einem langen Gebäude entlang.

Zurück auf der Straße gehe nach links und mache dich auf die Suche nach der Skulptur auf dem nächsten Bild. Nimm den Zebrastreifen, um sie genau anzuschauen.

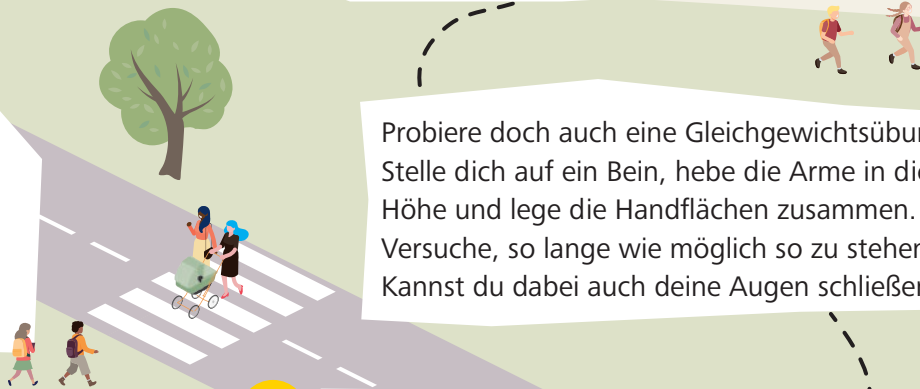
Probiere doch auch eine Gleichgewichtsübung: Stelle dich auf ein Bein, hebe die Arme in die Höhe und lege die Handflächen zusammen. Versuche, so lange wie möglich so zu stehen. Kannst du dabei auch deine Augen schließen?

?

Finde den englischen Titel der Skulptur und trage das noch fehlende Wort ein.

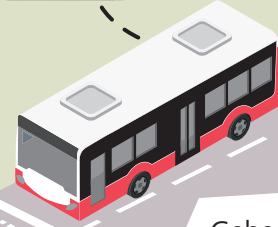
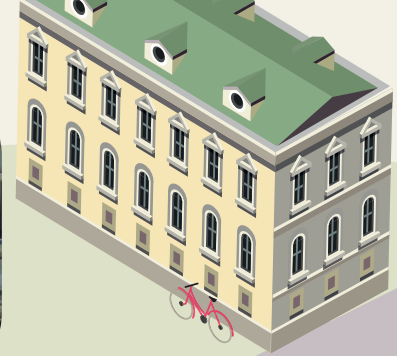
NATURE IS _____

Hey, du hast jetzt schon mehr als die Hälfte der Route geschafft!



Biege die nächste Gasse links ab. Du gelangst zu einer Bushaltestelle.

Schau dich einmal genau um und finde heraus, wen man unter der Telefonnummer 546 48 erreichen kann.



Gehe die Straße weiter entlang und halte auf der linken Straßenseite nach einem großen „R“ über einem Torbogen Ausschau.

?

Gefunden? Wem gehört die Telefonnummer?

6



Hier wohnte früher ein bekannter Schriftsteller. Finde heraus, wie dieser hieß.

?

Sein Name war

 F G



Gehe bis zum Ende der Straße und biege über den Zebrastreifen vorsichtig rechts in die Florianigasse ab! Du überquerst noch einen Zebrastreifen.



Gehe noch ein Stück weiter. Du kommst zu einem Platz und siehst dann rechts von dir das Amtshaus.



Folge der Straße. Wenn du auf der anderen Straßenseite das Mosaik auf dem nächsten Bild siehst, bist du richtig.



Überquere die Straße links von dir am Zebrastreifen.



Bei der nächsten Kreuzung kannst du das Ziel schon sehen. Überquere vorsichtig die Straße und du hast es geschafft.



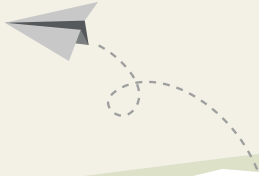
Biege rechts in die Klesheimgasse ab und gehe die Straße entlang.

Gehe die Schönborggasse geradeaus weiter bis zur übernächsten Kreuzung.



? Siehst du die gelbe Mauer mit dem Schild? Am Bild links fehlt allerdings das zweite Wort. Notiere es hier.





Bravo! Du hast den Weg zum Spielplatz im Hamerlingpark gefunden! Hast du auch alle Rätsel richtig gelöst und kannst das Lösungswort knacken? Notiere dafür alle Buchstaben aus deinem Rätselheft in der richtigen Reihenfolge!



Wie lautet das Lösungswort?

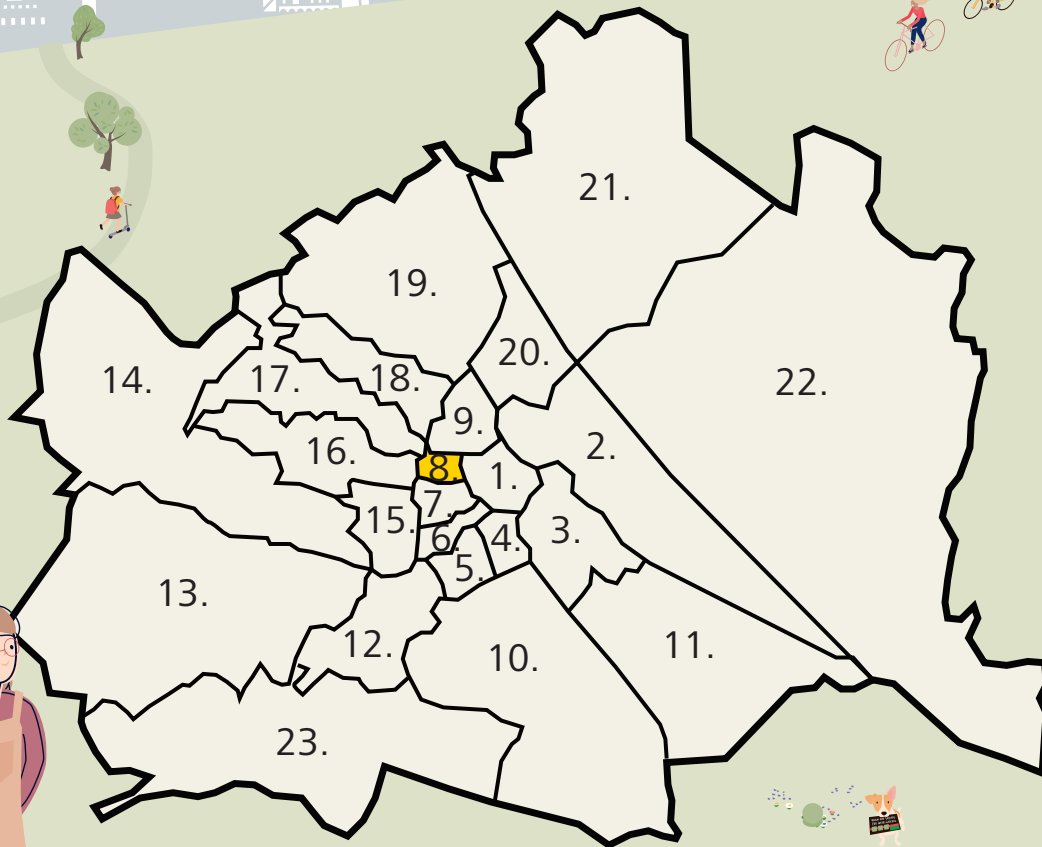
Die Josefstadt ist der

1 2 3 4 5 6 7 8 9 10 11 12 13 14

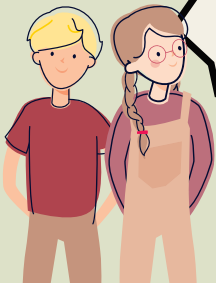
in Wien.



Hol dir im Sammelalbum in der Kinderaktiv-App von WIENXTRA einen digitalen Sticker für das Lösungswort dieser Grätzl-Rallye.



1. Innere Stadt
2. Leopoldstadt
3. Landstraße
4. Wieden
5. Margareten
6. Mariahilf
7. Neubau
8. Josefstadt
9. Alsergrund
10. Favoriten
11. Simmering
12. Meidling
13. Hietzing
14. Penzing
15. Rudolfshiem-Fünfhaus
16. Ottakring
17. Hernals
18. Währing
19. Döbling
20. Brigittenau
21. Floridsdorf
22. Donaustadt
23. Liesing






Gratulation!

Auf Schritt und Tritt hast du heute dein Grätzl erkundet. Wir hoffen, du hast viele neue Wege und Plätze entdeckt und eine Menge Spaß gehabt.



zur Webseite



Möchtest du noch mehr Grätzl kennenlernen? Hier findest du Grätzl-Rallyes für alle 23 Wiener Bezirke, Lösungshefte mit Infos zur Barrierefreiheit & weitere Materialien.

Viel Spaß beim Entdecken der Stadt!

Impressum:

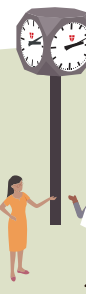
Medieninhaber & Herausgeber: Mobilitätsagentur Wien GmbH,
Große Spergasse 4, 1020 Wien

Illustrationen: Büro Band Werbe GmbH

Route & Gestaltung: die BIBLIOTHEKARE

Inhaltliche Überarbeitung: Magdalena Emprechtlinger

Grafische Überarbeitung: Stefanie Wagner



Für diese Grätzl-Rallye gibt es den „Die Stadt & Du“-Sticker in der Kinderaktiv-App.
Gib das Lösungswort in der Kinderaktiv-App ein und erhalte den Sticker!