


Gefördert durch

 Bundesministerium  
Innovation, Mobilität  
und Infrastruktur

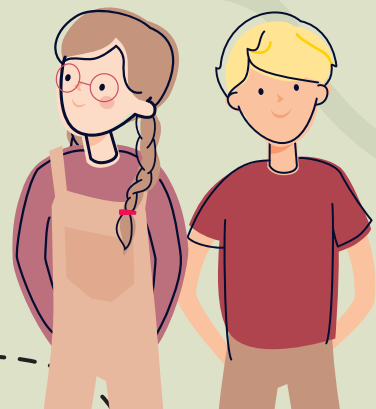
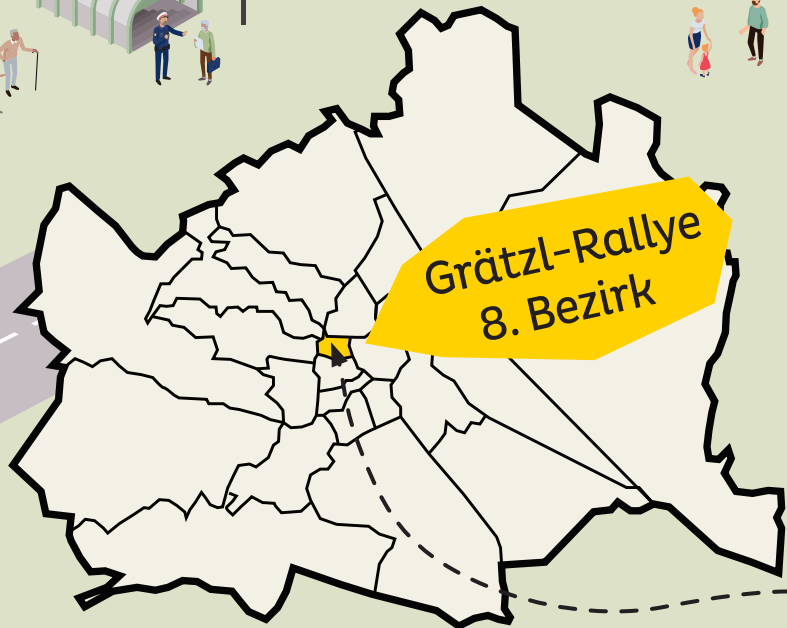


mobilitäts  
agentur  
wien

 Für die  
Stadt Wien

# Die Stadt & Du

Entdecke Wien auf  
Schritt und Tritt.



Entdecker:innen  
auf Tour



**Lösungsheft** mit Infos  
zur **Barrierefreiheit** &  
weitere Materialien



zur Webseite

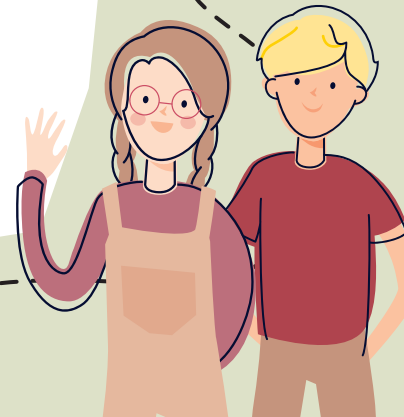
Liebe Grätzl-Entdeckerin!  
Lieber Grätzl-Entdecker!

Heute gehen wir zusammen im Bezirk Josefstadt auf Entdeckungstour. Auf dem Weg gibt es spannende Rätsel zu lösen! Lies die Beschreibung des Weges genau und schau die Bilder gut an. Sie zeigen dir den Weg. Diese Symbole helfen dir, das Lösungswort zu finden:

-  Beim gelben Kreis mit Fragezeichen musst du ein Rätsel lösen. Hier sammelst du Buchstaben für das Lösungswort.
-  Das rote Feld mit Kreis zeigt dir einen Buchstaben für das Lösungswort. Die Zahl im roten Feld zeigt dir, wo du den Buchstaben im Lösungswort hinschreiben musst. Das Lösungswort findest du am Schluss des Heftes. Schreib die Buchstaben an die richtige Stelle. Dann hast du das Lösungswort.

Eines noch: Pass auf, wenn du über Straßen gehst! Achte auf Straßenbahnen, Busse, Autos, Motorräder, Scooter, Fahrräder, Fußgängerinnen und Fußgänger.

Alles klar? Los gehts!



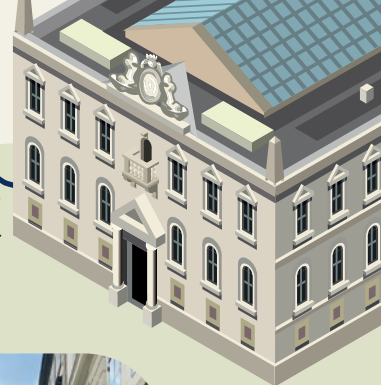
Hurra, nun geht es endlich los!

Du startest an der Ecke Landesgerichtsstraße / Josefstädter Straße.

Gehe die Landesgerichtsstraße entlang. Gehe in die andere Richtung, in die die Autos fahren.

? Suche das Schild auf dem Bild rechts. Auf dem Bild fehlt aber ein Wort. Welches?

      C      



Gehe in die Gasse neben dem Schild.

Am Ende der Gasse siehst du einen Baum. Gehe zum Baum. Pass auf die Straße auf!



?

Was siehst du unter dem Kopf?

- Mond (O)
- Stern (E)
- Wolke (S)

8

?

Welcher Baum ist es?

- Kaktusbaum (J)
- Palme (M)
- Apfelbaum (R)

13

Gehe nach links. Suche eine große rotbraune Tür. Über der Tür ist ein Kopf aus Stein.



Gehe bis zum Ende der Straße.  
Biege rechts ab in die Josefstädter  
Straße.



Biege die nächste Gasse  
wieder rechts ab. Gehe bis zur  
nächsten Kreuzung.

Biege vorsichtig links ab! Du  
bist jetzt auf dem kleinen Platz  
auf dem nächsten Bild.

?

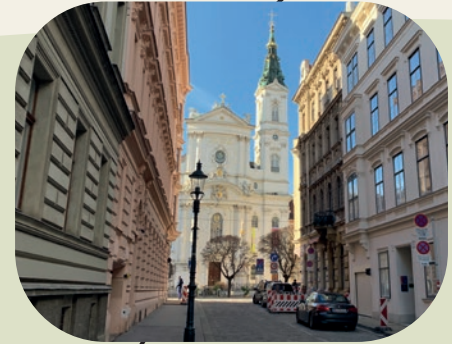
Was steht über der Tür ganz links?



HANDEL



Gehe die Gasse bergauf. Suche das Haus auf dem nächsten Bild. Bleibe auf deiner Straßenseite.



Siehst du die Kirche vor dir?  
Dann bist du richtig.

Biege am Ende der Gasse vorsichtig  
rechts ab! Nimm dann den  
Zebrastrifen links. Gehe geradeaus.

?

Was ist in dem Haus?

- Museum (K)
- Café (P)
- Geschäft (R)

Gehe über den Zebrastreifen zur Kirche. Suche die Statuen auf dem Bild unten. Eine Figur hat ein Buch in der Hand. Finde die Figur.



?

An wie vielen Bäumen kommst du vorbei?

- 6 (E)
- 8 (S)
- 10 (L)

3

?

Welche Tiere sitzen auf dem Buch?

- Katzen (A)
- Tauben (I)
- Raben (R)

12

Gehe zurück zur Gasse. Gehe nach links. Gehe bis zur nächsten Kreuzung. Achtung, du musst ein Rätsel lösen!





Überquere die Straße neben dir vorsichtig!

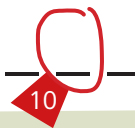


Gehe über den Zebrastreifen auf dem Bild unten. Gehe dann nach rechts. Du kommst zu einem Park.



?

Schau dir die Rückseite der Statue an. Siehst du den Namen im weißen Stein? Schreibe den Vornamen auf.



Gehe in den Park. Suche die Statue auf dem nächsten Bild.





Gehe ein Stück weiter.  
Biege dann rechts ab.  
Überquere den kleinen  
Platz.



Verlasse den Park. Gehe dann  
nach links.



Gehe nach links. Suche einen  
kleinen Ausgang.



Suche den Baum mit dem  
gelben Schild.



Suche die drei Kugeln auf dem nächsten Bild.



Biege die nächste Gasse links ab.

Gehe über den gleichen Zebrastreifen wieder zurück.  
Gehe dann gradeaus.

?

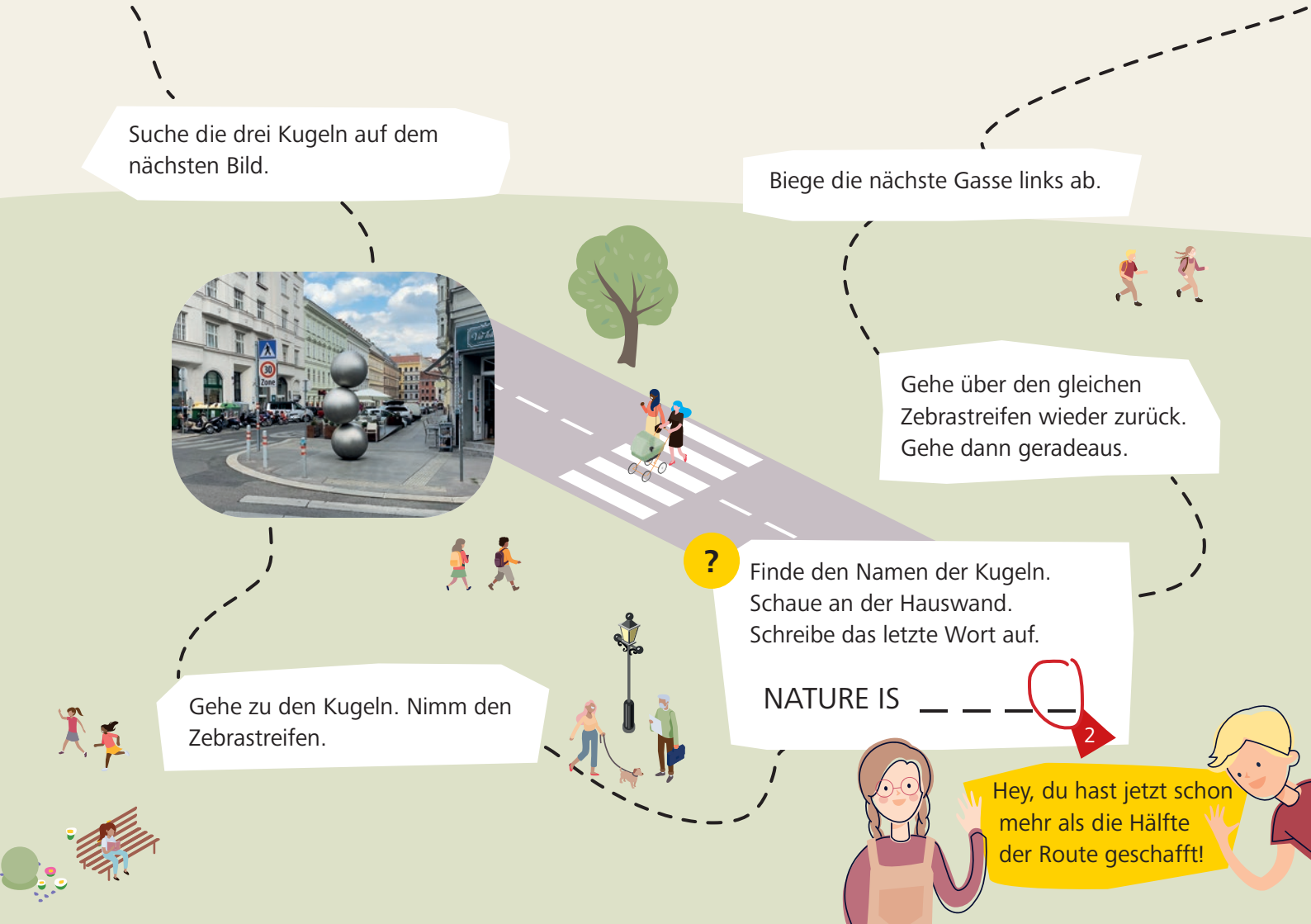
Finde den Namen der Kugeln.  
Schau an der Hauswand.  
Schreibe das letzte Wort auf.

NATURE IS \_\_\_\_\_

2

Gehe zu den Kugeln. Nimm den Zebrastreifen.

Hey, du hast jetzt schon mehr als die Hälfte der Route geschafft!



Du kommst zu einer Haltestelle.

?

Welches Tier springt hier von der Ecke?

- Katze (V)
- Bär (C)
- Hirsch (Z)

?

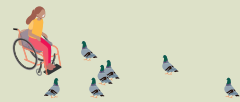
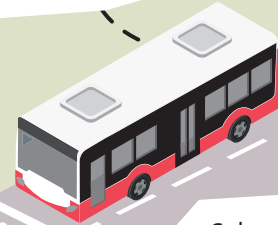
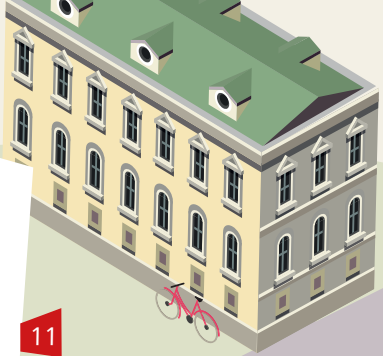
Schaue dich um. Wem gehört die Telefonnummer 546 48?

6

TELEFON

Schaue auf die andere Straßenseite.

Gehe geradeaus weiter.  
Gehe bis zur Hausnummer 12.



Gehe bis zum Ende der Straße.

Biege nach rechts ab. Nimm den Zebrastreifen.

Gehe die Straße entlang. Du gehst wieder über einen Zebrastreifen.

Siehst du das Wandbild auf dem nächsten Bild? Es ist auf der anderen Straßenseite.



Gehe noch ein Stück weiter. Du kommst zu einem Platz mit einem großen weißen Haus. Das ist das Amtshaus.



Überquere die Straße links von dir am Zebrastreifen.



Überquere vorsichtig die nächste Straße!



Biege nun rechts ab. Gehe die Straße entlang.

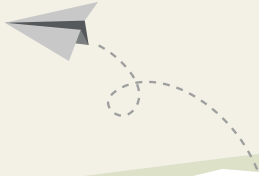
Gehe geradeaus weiter. Überquere vorsichtig eine Straße! Gehe weiter bis zu der gelben Wand auf dem rechten Bild.



? Siehst du die gelbe Mauer mit dem Schild? Am Bild links fehlt ein englisches Wort. Welches?

           U                       S S





Bravo! Du hast den Spielplatz im Hamerlingpark gefunden! Nun musst du nur noch das Lösungswort finden. Notiere alle Buchstaben aus deinem Rätselheft in der richtigen Reihenfolge!



Wie lautet das Lösungswort?

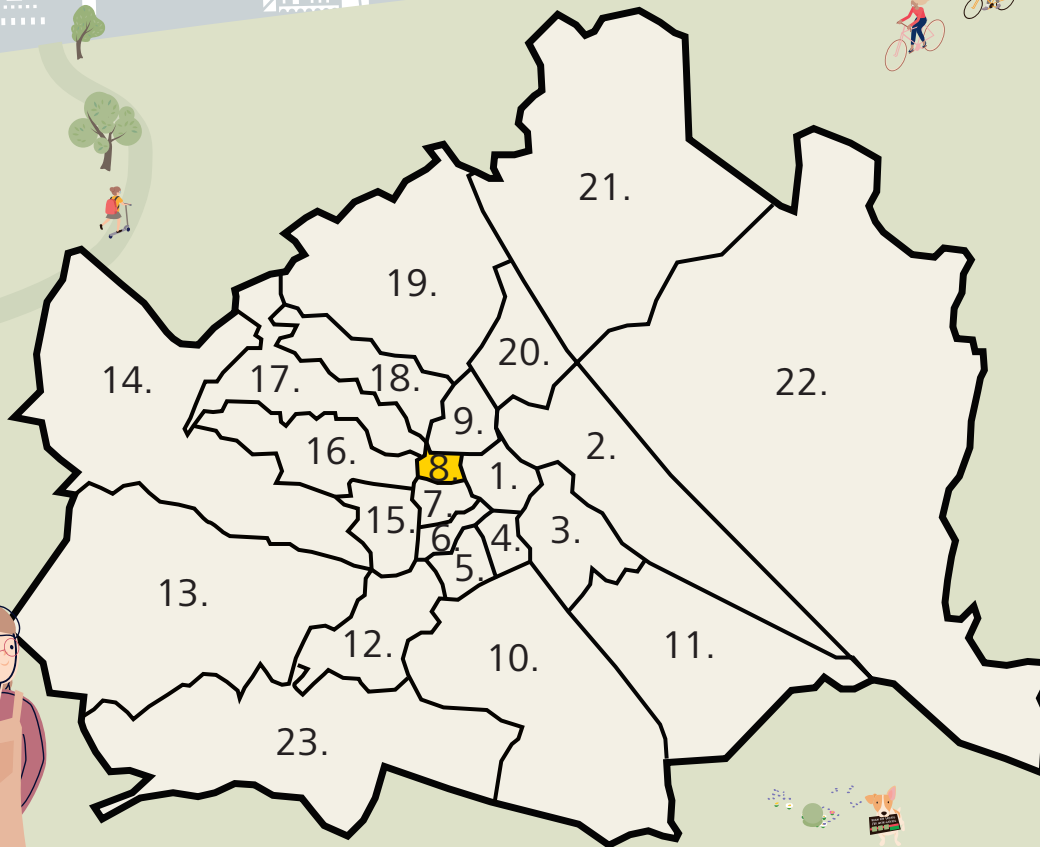
Die Josefstadt ist der

1 2 3 4 5 6 7 8 9 10 11 12 13 14

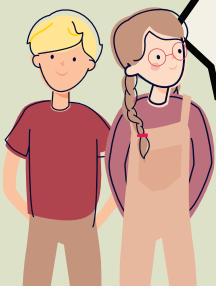
in Wien.



Hol dir im Sammelalbum in der Kinderaktiv-App von WIENXTRA einen digitalen Sticker für das Lösungswort dieser Grätzl-Rallye.



1. Innere Stadt
2. Leopoldstadt
3. Landstraße
4. Wieden
5. Margareten
6. Mariahilf
7. Neubau
8. Josefstadt
9. Alsergrund
10. Favoriten
11. Simmering
12. Meidling
13. Hietzing
14. Penzing
15. Rudolfsheim-Fünfhaus
16. Ottakring
17. Hernals
18. Währing
19. Döbling
20. Brigittenau
21. Floridsdorf
22. Donaustadt
23. Liesing








## Gratulation!

Auf Schritt und Tritt hast du heute dein Grätzl erkundet. Wir hoffen, du hast viele neue Wege und Plätze entdeckt und eine Menge Spaß gehabt.



zur Webseite



Möchtest du noch mehr Grätzl kennenlernen? Hier findest du Grätzl-Rallyes für alle 23 Wiener Bezirke, Lösungshefte mit Infos zur Barrierefreiheit & weitere Materialien.

**Viel Spaß beim Entdecken der Stadt!**

### Impressum:

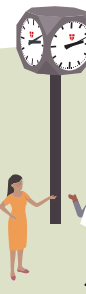
Medieninhaber & Herausgeber: Mobilitätsagentur Wien GmbH,  
Große Spergasse 4, 1020 Wien

Illustrationen: Büro Band Werbe GmbH

Route & Gestaltung: die BIBLIOTHEKARE

Inhaltliche Überarbeitung: Magdalena Emprechtinger

Grafische Überarbeitung: Stefanie Wagner



Für diese Grätzl-Rallye gibt es den „Die Stadt & Du“-Sticker in der Kinderaktiv-App.  
Gib das Lösungswort in der Kinderaktiv-App ein und erhalte den Sticker!