


Gefördert durch

 Bundesministerium
Innovation, Mobilität
und Infrastruktur



mobilitäts
agentur
wien



Für die
Stadt Wien

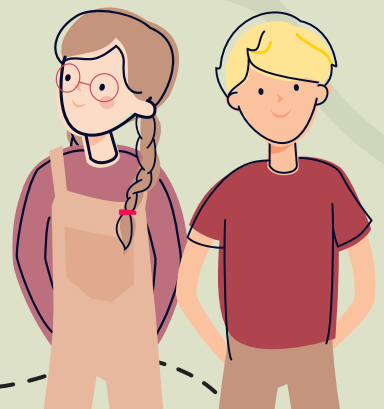
Die Stadt & Du

Entdecke Wien auf Schritt und Tritt.



Grätzl-Rallye
10. Bezirk

Expert:innen
auf Tour



Lösungsheft mit Infos
zur **Barrierefreiheit** &
weitere Materialien



zur Webseite

Liebe Grätzl-Expertin!
Lieber Grätzl-Experte!

Heute gehen wir zusammen im Bezirk Favoriten auf Entdeckungstour. Auf dem Weg gibt es spannende Rätsel zu lösen! Lies die Beschreibung des Weges genau und schau die Bilder gut an. Sie zeigen dir den Weg. Diese Symbole helfen dir, das Lösungswort zu finden:

-  Beim gelben Kreis mit Fragezeichen musst du ein Rätsel lösen. Hier sammelst du Buchstaben für das Lösungswort.
-  Das rote Feld mit Kreis zeigt dir einen Buchstaben für das Lösungswort. Die Zahl im roten Feld zeigt dir, wo du den Buchstaben im Lösungswort hinschreiben musst. Das Lösungswort findest du am Schluss des Heftes. Schreibe die Buchstaben an die richtige Stelle. Dann hast du das Lösungswort.

Eines noch: Pass auf, wenn du über Straßen gehst! Achte auf Straßenbahnen, Busse, Autos, Motorräder, Scooter, Fahrräder, Fußgängerinnen und Fußgänger.

Alles klar? Los gehts!





Hurra, nun geht es endlich los!

Deine Route startet bei der U-Bahn-Station „Reumannplatz“, Ausgang „Amalienbad“.

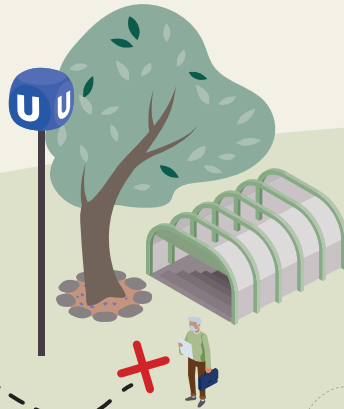


?

Gehe zum Eingang des Amalienbads. Was siehst du hoch oben an der Fassade?

- Brunnen (M)
- Uhr (B)
- Wappen (D)

6



?

Wie viele schwarze Steine sind bei dem Brunnen? Schreibe die Zahl auf!

12



Neben dem Bad ist ein Spielplatz. Finde dort den Brunnen mit den schwarzen Steinen auf dem Bild oben.



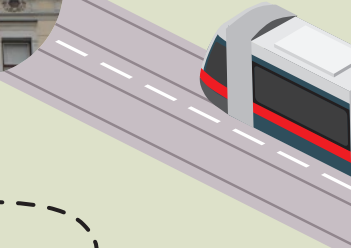
Verlasse den Spielplatz wieder durch dasselbe Tor. Gehe nach links, an den Trampolinen vorbei und geradeaus weiter.

Du kommst nun zu einem Platz mit einer kleinen Bühne.

? Finde den Eissalon Tichy und kreuze das richtige Bild an.

? Es ist eine ganz besondere Bühne. Schau sie dir genau an. Für wen ist die Bühne?

Gehe an der Bühne vorbei. Als Nächstes suchst du den berühmtesten Eissalon Wiens.



M



8

9

Gehe nun in Richtung Eissalon. Am Ende des Platzes biegst du rechts ab. Du betrittst eine Fußgängerzone.

Überquere vorsichtig die Straßenbahngleise vor dir und gehe geradeaus weiter.

?

Informiere dich auf der Tafel, wie viele Gehminuten es zum Hauptbahnhof sind.

10

- 13 Minuten (D)
- 16 Minuten (H)
- 17 Minuten (L)



Gehe die Straße hinunter. Du kommst an einem Trinkbrunnen und an bunten runden Gebäuden vorbei. Am Ende der Straße suchst du die Infotafel auf dem nächsten Bild.



Auch bei der nächsten Kreuzung gehst du wieder geradeaus. Und auch hier fahren viele Straßenbahnen. Pass gut auf! Du bist nun in der Favoritenstraße.

Schon bald kommst du zu einem größeren Platz mit einem Markt, dem Viktor-Adler-Markt.

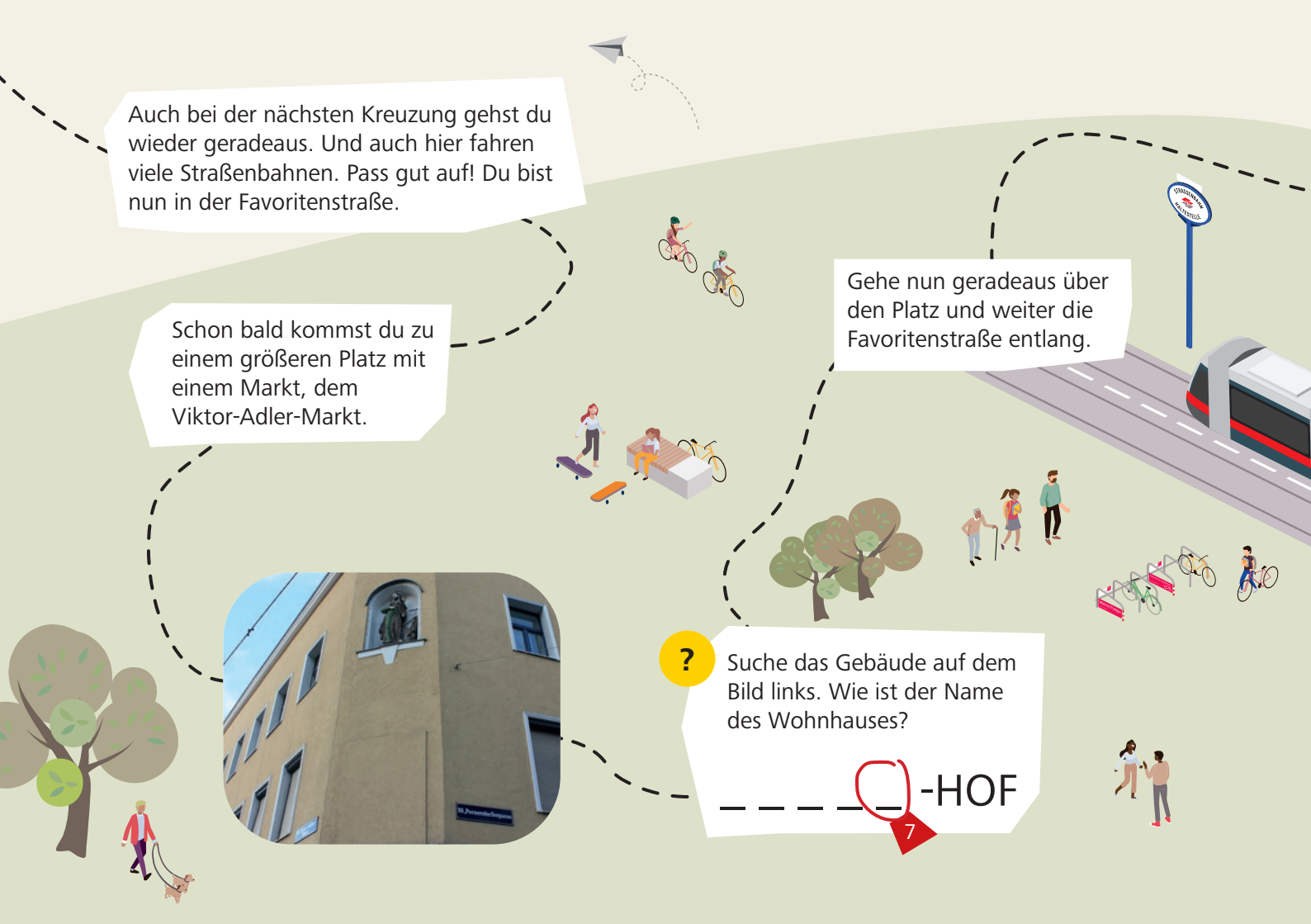
Gehe nun geradeaus über den Platz und weiter die Favoritenstraße entlang.

?

Suche das Gebäude auf dem Bild links. Wie ist der Name des Wohnhauses?

____-HOF

7



Das Bild unten zeigt ein Haus mit einer wellenartigen Fassade. Siehst du es? Dann bist du am richtigen Weg.



Nach wenigen Schritten kommst du zu einer Unterführung. Nütze diese, um die Straße zu unterqueren.

Versuche mit ganz großen Schritten die breiten Stufen der Unterführung hinunterzulaufen.



Wenn du aus der Unterführung herauskommst, ist auf der linken Seite eine Kirche. Gehe links um diese herum, bis du an der Rückseite mit den Türmen ankommst.



Hinter der Kirche befindet sich ein großes Ziegelhaus. Dort erwartet dich das nächste Rätsel.

?

Gehe nun am Ziegelhaus entlang und halte Ausschau nach den bunten Menschen auf dem Bild oben. Gefunden? Du stehst nun vor einer GEPS-Schule. Wofür steht das G? Die Lösung findest du am Schild.

2

So kommst du zum Ziegelhaus: Gehe an der Hundezone vorbei und nimm den Zebrastreifen am Ende der Straße.



Gehe zurück zur Kreuzung
und suche das Straßenschild.
Es hilft dir, das nächste
Rästel zu lösen.

Spaziere die Straße geradeaus
weiter. Die Kirche befindet sich
jetzt rechts von dir.



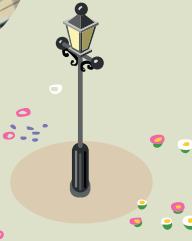
Ein Astronom ist ein Wissenschaftler, der
die Sterne und Planeten im Weltall
erforscht. Dieser Platz wurde nach einem
berühmten Astronomen benannt.
Wie hieß er?

JOHANNES

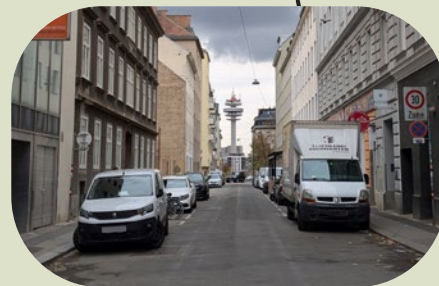
4

Nun musst du zurück auf den
Platz. Nimm den Zebrastreifen
direkt vor dir.

Hey, du hast jetzt schon
mehr als die Hälfte
der Route geschafft!



Suche am Ende der Straße die rote Stange auf dem nächsten Bild. Aber halt, auf dem Bild fehlt doch was!



Überquere die Straße vor dir und halte Ausschau nach dem Turm auf dem nächsten Bild. In diese Richtung musst du gehen. Gehe auf der rechten Straßenseite.

?

Welches Wort fehlt auf dem Bild?



Gehe geradeaus, bis du zum Eingang von einem Park kommst. Sei vorsichtig beim Überqueren der Straßen!



?

Welche Zahl fehlt?

- 71 (D)
- 27 (A)
- 25 (H)

1



Siehst du das Denkmal neben dem Eingang? Es erinnert an eine Synagoge, die früher hier stand. Auf dem Boden rund um das Denkmal findest du verschiedene Zahlen. Eine Zahl fehlt hier im Heft.



Sei vorsichtig beim Überqueren der Straßenbahngleise!



Gehe vorsichtig über den roten Radweg und die Straße! Setze deinen Weg in Richtung des Turms fort. Überquere die nächste Straße vorsichtig und gehe weiter geradeaus!

Spaziere bis zum Ende der Straße und suche dort den Eingang zum Park.

Schon bald kommst du zu einer großen Kreuzung. Überquere die Straße bei Grün und gehe weiter geradeaus.



Im Park gehst du nach rechts.

Folge dem Weg. In der Ferne kannst du den Motorikpark schon sehen. Laufe hin und löse dort das letzte Rätsel.

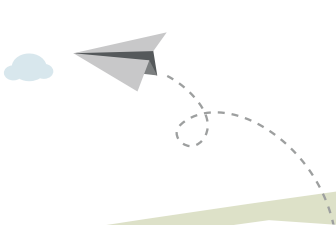
Bei den Spielgeräten findest du verschiedene Infotafeln. Suche die Tafel auf dem nächsten Bild und löse das Rätsel.

? Wie lautet der Name des Spielgerätes?

5

3





Bravo! Du hast den Weg gefunden und den Motorikpark erreicht! Hast du auch alle Rätsel richtig gelöst und kannst das Lösungswort knacken? Notiere dafür alle Buchstaben aus deinem Rätselheft in der richtigen Reihenfolge!

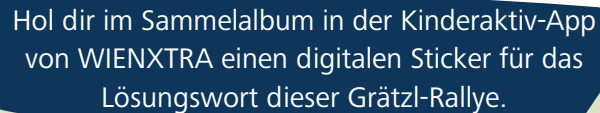


Wie lautet das Lösungswort?



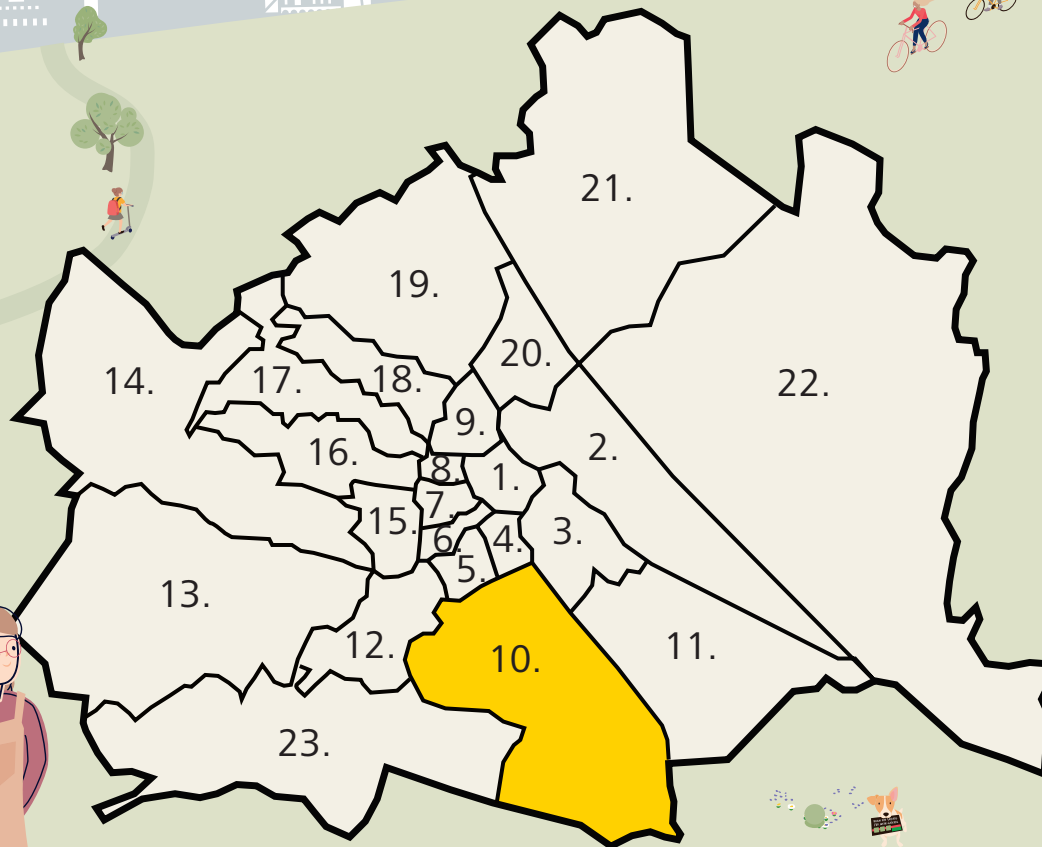
In Favoriten kommen viele Menschen an. Ganz in deiner Nähe ist nämlich der

1 2 3 4 5 6 7 8 9 10 11 12

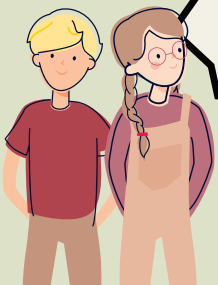


Hol dir im Sammelalbum in der Kinderaktiv-App von WIENXTRA einen digitalen Sticker für das Lösungswort dieser Grätzl-Rallye.





1. Innere Stadt
2. Leopoldstadt
3. Landstraße
4. Wieden
5. Margareten
6. Mariahilf
7. Neubau
8. Josefstadt
9. Alsergrund
10. Favoriten
11. Simmering
12. Meidling
13. Hietzing
14. Penzing
15. Rudolfsheim-Fünfhaus
16. Ottakring
17. Hernals
18. Währing
19. Döbling
20. Brigittenau
21. Floridsdorf
22. Donaustadt
23. Liesing





Gratulation!

Auf Schritt und Tritt hast du heute dein Grätzl erkundet. Wir hoffen, du hast viele neue Wege und Plätze entdeckt und eine Menge Spaß gehabt.



zur Webseite

Möchtest du noch mehr Grätzl kennenlernen? Hier findest du Grätzl-Rallyes für alle 23 Wiener Bezirke, Lösungshefte mit Infos zur Barrierefreiheit & weitere Materialien.

Viel Spaß beim Entdecken der Stadt!

Impressum:

Medieninhaber & Herausgeber: Mobilitätsagentur Wien GmbH,
Große Spergasse 4, 1020 Wien

Illustrationen: Büro Band Werbe GmbH

Route & Gestaltung: die BIBLIOTHEKARE

Inhaltliche Überarbeitung: Magdalena Emprechtlinger

Grafische Überarbeitung: Stefanie Wagner



Für diese Grätzl-Rallye gibt es den „Die Stadt & Du“-Sticker in der Kinderaktiv-App.
Gib das Lösungswort in der Kinderaktiv-App ein und erhalte den Sticker!