



Gefördert durch

 Bundesministerium
Innovation, Mobilität
und Infrastruktur

 **mobilitäts
agentur
wien**

 **Für die
Stadt Wien**

Die Stadt & Du

Entdecke Wien auf
Schritt und Tritt.



**Grätzl-Rallye
10. Bezirk**

**Entdecker:innen
auf Tour**



Lösungsheft mit Infos
zur **Barrierefreiheit** &
weitere Materialien



zur Webseite

Liebe Grätzl-Entdeckerin!
Lieber Grätzl-Entdecker!

Heute gehen wir zusammen im Bezirk Favoriten auf Entdeckungstour.
Auf dem Weg gibt es spannende Rätsel zu lösen! Lies die Beschreibung
des Weges genau und schau die Bilder gut an. Sie zeigen dir den Weg.
Diese Symbole helfen dir, das Lösungswort zu finden:

-  Beim gelben Kreis mit Fragezeichen musst du ein Rätsel lösen.
Hier sammelst du Buchstaben für das Lösungswort.
-  Das rote Feld mit Kreis zeigt dir einen Buchstaben für das
Lösungswort. Die Zahl im roten Feld zeigt dir, wo du den
Buchstaben im Lösungswort hinschreiben musst.
Das Lösungswort findest du am Schluss des Heftes.
Schreib die Buchstaben an die richtige Stelle. Dann hast
du das Lösungswort.

Eines noch: Pass auf, wenn du über Straßen gehst! Achte auf
Straßenbahnen, Busse, Autos, Motorräder, Scooter, Fahrräder,
Fußgängerinnen und Fußgänger.

Alles klar? Los gehts!





Hurra, nun geht es endlich los!

Deine Route startet bei der U-Bahn-Station „Reumannplatz“, Ausgang „Amalienbad“.

Gehe zum Spielplatz. Er ist ganz in deiner Nähe.

Suche den Brunnen mit den schwarzen Steinen auf dem nächsten Bild.



?

Wie viele schwarze Steine sind beim Brunnen?

- 12 (F)
- 14 (D)
- 16 (A)

12



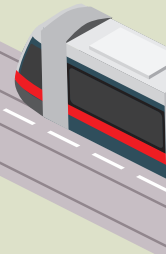
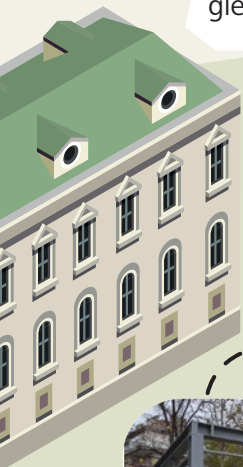
Verlasse den Spielplatz durch die gleiche Türe. Gehe nach links.

Gehe an den Trampolinen vorbei. Gehe geradeaus weiter.

Finde den Eissalon Tichy. Welches Bild ist richtig?

Gehe an der Bühne vorbei. Schau die Häuser vor dir an.

Siehst du die Bühne auf dem Bild links? Dann bist du richtig.



Gehe zum Eissalon.

Gehe die Straße vor dem Eissalon hinunter.



Überquere vorsichtig die Gleise vor dir! Gehe gradeaus weiter.

?

Wie lange geht man zum Hauptbahnhof?

- 5 Minuten (D)
- 16 Minuten (H)
- 30 Minuten (L)

10



Gehe bis zur Kreuzung. Suche dort die Infotafel auf dem nächsten Bild. Schau sie dir an.

Siehst du das Haus auf dem Bild unten? Dann bist du richtig.



Gehe am Haus vorbei. Du kommst zu einer Unterführung.



Laufe die breiten Stufen hinunter. Laufe auf der anderen Seite wieder hinauf.



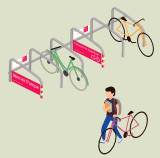
Links ist eine weiße Kirche. Gehe zur Rückseite der Kirche. Hier sind die Türme.



Schaue dir die Schilder bei der Schule genau an.

Da musst du hin. Nimm den Zebrastrifen am Ende der Straße.

Siehst du die Schule auf der anderen Straßenseite?



Findest du die bunten Menschen auf dem nächsten Bild?

Gehe bis zum Ende der Straße.



?

Welche Buchstaben stehen dort?

- GIPS (R)
- LESP (O)
- GEPS (A)

2

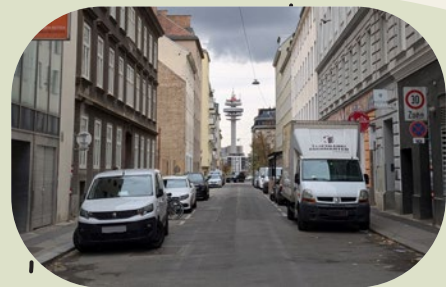
Nimm den Zebrastrreifen auf dem Bild. Gehe geradeaus weiter.

Gehe zurück zur Kreuzung.

Hey, du hast jetzt schon mehr als die Hälfte der Route geschafft!



Suche die rote Stange auf dem nächsten Bild. Da fehlt doch etwas.



Siehst du den Turm auf dem Bild oben? Dann bist du richtig.



Überquere die Straße vor dir. Gehe auf dem rechten Gehsteig.

?

Welches Wort fehlt auf dem Bild?

B _ _ _

11



Gehe bis zur nächsten Kreuzung.

Überquere vorsichtig die Straße! Gehe geradeaus bis zum Eingang des Parks.

Verlasse den Spielplatz durch die gleiche Türe. Gehe vorsichtig über den Radweg und die Straße!

?

Welches Tier knabbert am Holz?

- Ameise (H)
- Tiger (A)
- Ratte (T)

1



Gehe in den Park. Findest du den Hügel mit den Holzstämmen?





Gehe in den Park. Sei vorsichtig beim Überqueren der Gleise!



Gehe nach rechts. Du siehst den Turm auf dem Bild. Überquere vorsichtig die Straße! Gehe weiter geradeaus.

Gehe bis zum Ende der Straße. Suche dort den Eingang zum Park.

Überquere die große Straße bei der Ampel. Achtung, da ist ein Radweg! Gehe weiter geradeaus.



Im Park gehst du nach rechts.

In der Ferne siehst du den
Spielplatz. Laufe hin.

Suche die Tafel auf dem
nächsten Bild. Sie hat
die Nummer 5.

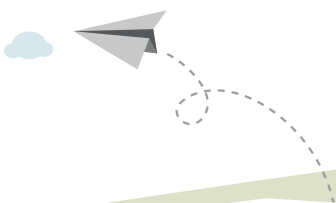
?

Wie heißt das Spielgerät?

K _ _ _ E R _ _ _

5 3






Bravo! Du hast den Motorikpark gefunden! Nun musst du nur noch das Lösungswort finden. Notiere alle Buchstaben aus deinem Rätselheft in der richtigen Reihenfolge!

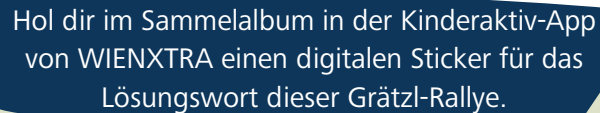


Wie lautet das Lösungswort?

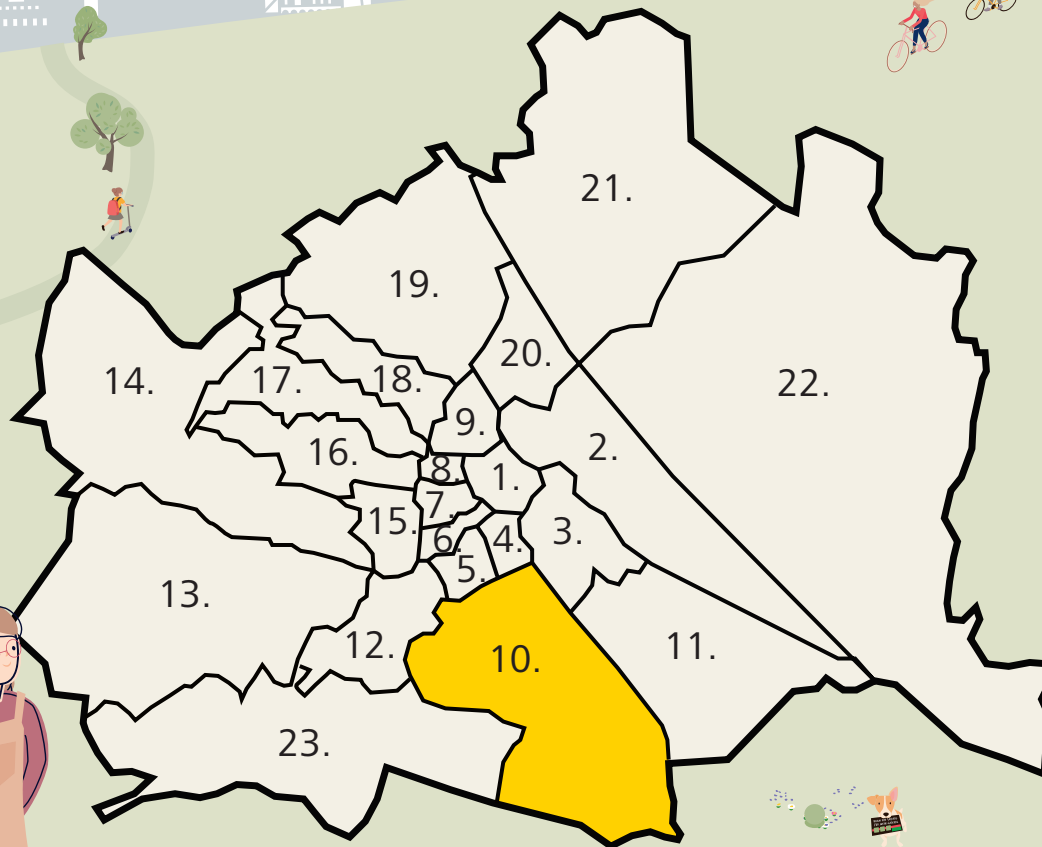


In Favoriten kommen viele Menschen an. Ganz in deiner Nähe ist nämlich der

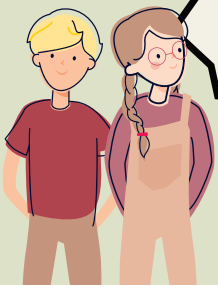
1 2 3 5 7 9 10 11 12



Hol dir im Sammelalbum in der Kinderaktiv-App von WIENXTRA einen digitalen Sticker für das Lösungswort dieser Grätzl-Rallye.



1. Innere Stadt
2. Leopoldstadt
3. Landstraße
4. Wieden
5. Margareten
6. Mariahilf
7. Neubau
8. Josefstadt
9. Alsergrund
10. Favoriten
11. Simmering
12. Meidling
13. Hietzing
14. Penzing
15. Rudolfsheim-Fünfhaus
16. Ottakring
17. Hernals
18. Währing
19. Döbling
20. Brigittenau
21. Floridsdorf
22. Donaustadt
23. Liesing





Gratulation!

Auf Schritt und Tritt hast du heute dein Grätzl erkundet. Wir hoffen, du hast viele neue Wege und Plätze entdeckt und eine Menge Spaß gehabt.



zur Webseite

Möchtest du noch mehr Grätzl kennenlernen? Hier findest du Grätzl-Rallyes für alle 23 Wiener Bezirke, Lösungshefte mit Infos zur Barrierefreiheit & weitere Materialien.

Viel Spaß beim Entdecken der Stadt!

Impressum:

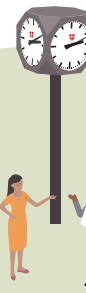
Medieninhaber & Herausgeber: Mobilitätsagentur Wien GmbH,
Große Spergasse 4, 1020 Wien

Illustrationen: Büro Band Werbe GmbH

Route & Gestaltung: die BIBLIOTHEKARE

Inhaltliche Überarbeitung: Magdalena Emprechtlinger

Grafische Überarbeitung: Stefanie Wagner



Für diese Grätzl-Rallye gibt es den „Die Stadt & Du“-Sticker in der Kinderaktiv-App.
Gib das Lösungswort in der Kinderaktiv-App ein und erhalte den Sticker!