


Gefördert durch

 Bundesministerium
Innovation, Mobilität
und Infrastruktur


mobilitäts
agentur
wien



 Für die
Stadt Wien

Die Stadt & Du

Entdecke Wien auf
Schritt und Tritt.

Grätzl-Rallye
11. Bezirk

Entdecker:innen
auf Tour



Lösungsheft mit Infos
zur **Barrierefreiheit** &
weitere Materialien



zur Webseite

Liebe Grätzl-Entdeckerin!
Lieber Grätzl-Entdecker!

Heute gehen wir zusammen im Bezirk Simmering auf Entdeckungstour. Auf dem Weg gibt es spannende Rätsel zu lösen! Lies die Beschreibung des Weges genau und schau die Bilder gut an. Sie zeigen dir den Weg. Diese Symbole helfen dir, das Lösungswort zu finden:

-  Beim gelben Kreis mit Fragezeichen musst du ein Rätsel lösen. Hier sammelst du Buchstaben für das Lösungswort.
-  Das rote Feld mit Kreis zeigt dir einen Buchstaben für das Lösungswort. Die Zahl im roten Feld zeigt dir, wo du den Buchstaben im Lösungswort hinschreiben musst. Das Lösungswort findest du am Schluss des Heftes. Schreib die Buchstaben an die richtige Stelle. Dann hast du das Lösungswort.

Eines noch: Pass auf, wenn du über Straßen gehst! Achte auf Straßenbahnen, Busse, Autos, Motorräder, Scooter, Fahrräder, Fußgängerinnen und Fußgänger.

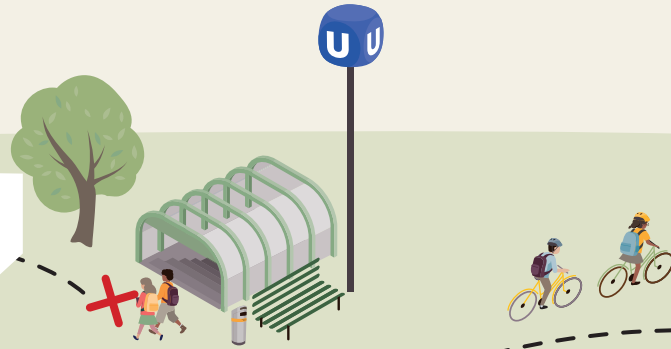
Alles klar? Los gehts!





Hurra, nun geht es endlich los!

Du startest bei der U3-Endstation „Simmering“. Nimm den Ausgang „Kaiser-Ebersdorfer Straße“.



?

Zu welchem Märchen gehört die Figur?

- Schneewittchen (P)
- Rapunzel (W)
- Froschkönig (Z)

7

Finde einen Brunnen in deiner Nähe. Schau ihn dir genau an.



Gehe zur Kirche vor dir.



Stelle dich vor die Kirche. Schau nach rechts oben. Siehst du das Tier an der Hausmauer?

?

Gehe bis zum Ende der Gasse. Schau nach rechts. Was siehst du?

- Treppe (A)
- Spielplatz (T)
- Kirche (O)



14



Gehe am Haus mit dem Tier vorbei. Biege nach dem Haus links in eine kleine Gasse ab.

?

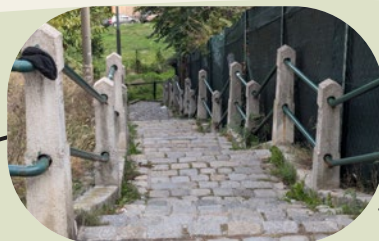
Welches Tier ist es?

- Adler (H)
- Hase (R)
- Pferd (F)

3



Biege links ab. Gehe bis zur Unterführung auf dem Bild unten.



Gehe die Straße entlang. Du kommst zu der Treppe auf dem Bild oben.



Gehe durch die Unterführung. Biege die nächste Straße rechts ab.



Siehst du die rot-weiß-roten Türme in der Ferne? Dann bist du richtig.



?

Schau dich um. Wem gehört die Telefonnummer 546 48?



TELEFON

9

Gehe NICHT die Stiege hinunter. Gehe vorsichtig über die Straße und weiter geradeaus.



Findest du das gelbe Haus mit der Statue auf dem Bild oben? Gehe hin.

?

Welches Tier sitzt auf dem Hotelschild?

- Schwan (L)
- Hahn (C)
- Ente (W)

2



Folge weiter der Straße bis zu dem Hotel auf dem Bild.



Gehe weiter die Straße entlang.
Du kommst zu einer Kreuzung.



Überquere die Straße vor dir
auf dem Zebrastreifen.



Biege dann links ab und gehe
die Straße entlang.



Suche das Haustor mit der
Verzierung auf dem Bild
oben. Im Kreis steht eine
Jahreszahl.



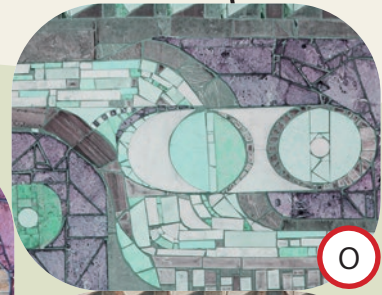
Welche Zahl steht dort?

- 1804 (E)
- 1903 (I)
- 1930 (D)

11



Gehe weiter geradeaus. Auf der anderen Straßenseite siehst du das Haus auf dem Bild unten.



Vergleiche die Mosaik mit den drei Bildern oben. Welches Mosaik findest du auch auf dem Haus?



Auf der Fassade sind drei Mosaik.



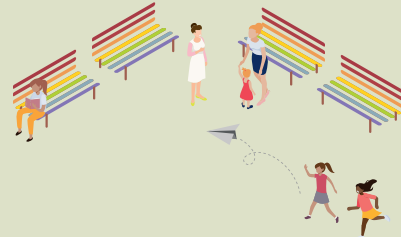
Beim dritten Mosaik findest du einen Durchgang auf deiner Straßenseite.



Gehe durch. Gehe dann nach rechts.



Siehst du das bunte Wandbild? Dann bist du richtig.



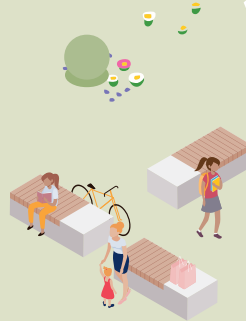
Folge dem Weg bis zu dem großen Platz auf dem Bild.

?

Was machen die Personen?

- Rad fahren (A)
- Laufen (R)
- Fußball spielen (T)

5



Suche die Figur auf dem nächsten Bild. Sie steht hier am Platz.



Hey, du hast jetzt schon mehr als die Hälfte der Route geschafft!



Siehst du die Kletterwand?
Rechts neben der
Kletterwand steht eine
weiße Form mit Spiegeln.

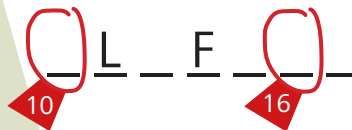


Gehe weiter geradeaus bis zur
nächsten Straße.

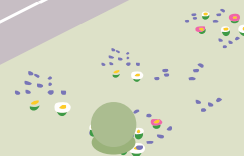


?

Die Rutsche sieht aus wie ein
Tier. Welches Tier ist es?



Gehe vorbei und folge dem
Weg bis zur roten Rutsche.





Gehe bis zu der großen Kreuzung. Bleibe dort stehen.



Überquere vorsichtig die Straße! Dann gehst du nach links.



Wenn du diese Kirche vor dir siehst, bist du richtig.



Schau nach links. Siehst du das bunte Bild an der Wand?

?

Was siehst du?

- Haus und Straße (U)
- Berge (G)
- Baum und Blumen (R)

6

Gehe durch den Durchgang und dann weiter geradeaus.

Biege rechts ab. Gleich nach dem nächsten Haus kommst du zu dem Durchgang auf dem Bild.



Gehe an einer Garage und dann an einem Hügel vorbei.



Hinter dem Hügel ist ein Spielplatz. Gehe bis zur roten Rutsche. Suche das Denkmal auf dem nächsten Bild.




?

Welche Tiere siehst du auf dem Denkmal?

- Pferd und Esel (M)
- Kamel und Pferd (N)
- Esel und Schaf (O)

12



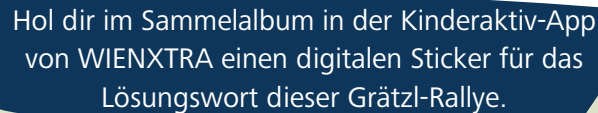
Bravo! Du hast den Spielplatz
Hutterergasse gefunden!
Nun musst du nur noch das Lösungswort
finden. Notiere alle Buchstaben aus
deinem Rätselheft in der richtigen
Reihenfolge!



Wie lautet das Lösungswort?

Auf dem Simmeringer Bezirkswappen ist ein besonderes Tier abgebildet:

1 2 3 W 5 6 7 E 9 10 11 12 H R 16



Hol dir im Sammelalbum in der Kinderaktiv-App
von WIENXTRA einen digitalen Sticker für das
Lösungswort dieser Grätzl-Rallye.






Gratulation!

Auf Schritt und Tritt hast du heute dein Grätzl erkundet. Wir hoffen, du hast viele neue Wege und Plätze entdeckt und eine Menge Spaß gehabt.



zur Webseite



Möchtest du noch mehr Grätzl kennenlernen? Hier findest du Grätzl-Rallyes für alle 23 Wiener Bezirke, Lösungshefte mit Infos zur Barrierefreiheit & weitere Materialien.

Viel Spaß beim Entdecken der Stadt!

Impressum:

Medieninhaber & Herausgeber: Mobilitätsagentur Wien GmbH,
Große Spergasse 4, 1020 Wien
Illustrationen: Büro Band Werbe GmbH
Route & Gestaltung: die BIBLIOTHEKARE
Inhaltliche Überarbeitung: Magdalena Emprechtlinger
Grafische Überarbeitung: Stefanie Wagner



Für diese Grätzl-Rallye gibt es den „Die Stadt & Du“-Sticker in der Kinderaktiv-App.
Gib das Lösungswort in der Kinderaktiv-App ein und erhalte den Sticker!