


Gefördert durch

 Bundesministerium
Innovation, Mobilität
und Infrastruktur




mobilitäts
agentur
wien



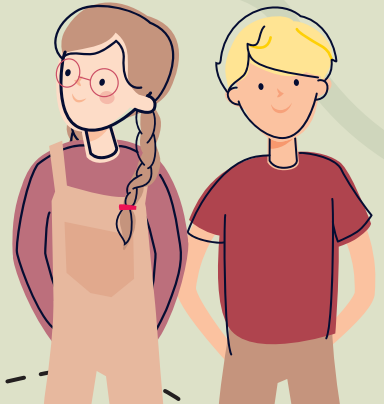
Für die
Stadt Wien

Die Stadt & Du

Entdecke Wien auf
Schritt und Tritt.



Expert:innen
auf Tour



Lösungsheft mit Infos
zur **Barrierefreiheit** &
weitere Materialien



zur Webseite

Liebe Grätzl-Expertin!
Lieber Grätzl-Experte!

Heute gehen wir zusammen im Bezirk Meidling auf Entdeckungstour. Auf dem Weg gibt es spannende Rätsel zu lösen! Lies die Beschreibung des Weges genau und schau die Bilder gut an. Sie zeigen dir den Weg. Diese Symbole helfen dir, das Lösungswort zu finden:

-  Beim gelben Kreis mit Fragezeichen musst du ein Rätsel lösen. Hier sammelst du Buchstaben für das Lösungswort.
-  Das rote Feld mit Kreis zeigt dir einen Buchstaben für das Lösungswort. Die Zahl im roten Feld zeigt dir, wo du den Buchstaben im Lösungswort hinschreiben musst. Das Lösungswort findest du am Schluss des Heftes. Schreibe die Buchstaben an die richtige Stelle. Dann hast du das Lösungswort.

Eines noch: Pass auf, wenn du über Straßen gehst! Achte auf Straßenbahnen, Busse, Autos, Motorräder, Scooter, Fahrräder, Fußgängerinnen und Fußgänger.

Alles klar? Los gehts!



Hurra, nun geht es endlich los!

Deine Route startet bei der U-Bahn-Station „Längenfeldgasse“, Ausgang „Storchensteg“.

Gehe geradeaus am Wienfluss entlang, bis der Weg nach links abbiegt. Dort erwartet dich schon das erste Rätsel.

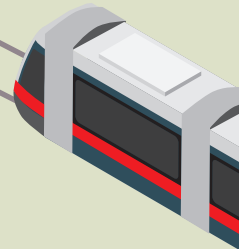


Suche die Tafel auf dem nächsten Bild. Sie befindet sich ganz in deiner Nähe.

?

Leider fehlt ein Wort auf dem Bild im Heft. Finde heraus, was hier lebt, und notiere das fehlende Wort:

11





Gehe ein Stückchen weiter entlang des Wienflusses. Siehst du in der Ferne das Bürogebäude mit einem roten Würfel auf dem Dach? Dann bist du richtig.



?

Wie heißt dieser Bezirk?



Du erreichst eine große Kreuzung. Nimm die Ampel links von dir und gehe geradeaus. Du bist jetzt in jener Straße, die den Namen dieses Bezirks trägt.

Nach ein paar Schritten entdeckst du links zwischen Bäumen eine weiße Säule. Darauf sind kleine Bilder zu sehen.



Biege bei der nächsten Möglichkeit rechts ab in die Hufelandgasse und gehe am Haus entlang.

? Welches Tier ist auf der vorderen Seite zu sehen?

— — E — —
6

Als Nächstes musst du auf die andere Straßenseite. Gehe dafür zurück zur großen Kreuzung und nimm den Zebrastreifen. Gehe auf der anderen Seite die Straße wieder hinauf.



Halte die Augen offen und finde dieses Wappen in einem Hauseingang.

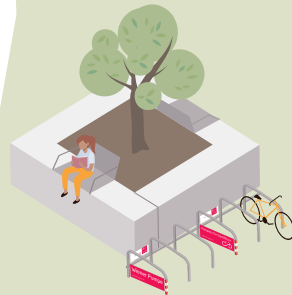


?

Hast du es gefunden? Vergleiche es mit dem Wappen im Heft. Was fehlt hier?



Folge weiter der Straße bis zu einem Kreisverkehr. Suche dort den Weg auf dem nächsten Bild und gehe hin. Pass auf beim Überqueren der Straßen!



Gehe in den Park und suche das
Denkmal auf dem nächsten Bild.
Es ist einem Mann gewidmet, der
für seine Tierzucht berühmt ist.



Drehe dich wieder um
und nimm im Park den
Weg am gelben Haus
entlang.

?

Welche Tiere hat er damals
gezüchtet?

4



Du kommst zu einem Platz vor dem Theresienbad. Suche dort den Gedenkstein auf dem nächsten Bild. Dahinter kannst du eine Skulptur in einer ungewöhnlichen Pose entdecken.

IN DER MITTE DES XVIII. JAHRHUNDERTS WURDE MAN AUF DIE WOHL SCHON DEN RÖMERN BEKANNTE HEILKRAFT DER MEIDLINGER QUELLEN NEUERLICH AUFMERKSAM - DER NAME EINES HIER BEFINDLICHEN ALTEN JAGDSITZES, DEN DER VOLKSMUND - „MARIA THERESIENSCHLOESSEL“ BEZEICHNETE, UEBERTRUG SICH ZUM TEIL AUF DAS BAD, DAS IM AUSGEHENDEN XIX. JAHRHUNDERT VON DER FRÜHEREN GEMEINDE MEIDLING AUS PRIVATER HAND ERWORBEN WURDE. DAS ALTE THERESIENBAD FIEL DEN KAMPFHANDLUNGEN DER JAHRE 1944 UND 1945 ZUM OPFER.

IN DEN JAHREN 1840-1845 WURDE DAS THERESIENBAD IN WIEN NEU ERBAUT. DAS SOMMERBAD WURDE STÄNDIGEM NEUBAU UND IN DEN JAHREN 1944 UND 1945 ZU EINEM HALLENBAD.



?

In welcher Bewegung ist die Skulptur dargestellt?

- Balancierend (S)
- Losrennend (K)
- Ins Wasser springend (Z)

Gehe zurück zum Kreisverkehr und finde den bewachten Weg auf dem nächsten Bild. Gehe ihn entlang bis zu einem großen Platz.



Gehe zum Brunnen in der Mitte und schaue dir die Häuser ringsherum an. Finde das Haus mit den vielen Bildern auf der Fassade. Kannst du das Bild unten entdecken? Ein ähnliches hast du heute schon gesehen.



Suche nun das Haus mit der Aufschrift „Meidlinger Hof“. Gehe rechts an diesem Haus vorbei in die Straße hinein.



Für welchen Teil von Meidling steht dieses Bild?

- Grünberg (Ä)
- Mondtal (Ö)
- Sternburg (W)



Gehe die Straße entlang. Schon bald siehst du auf der anderen Straßenseite einen Eingang zur U-Bahn.




Überquere die Straße beim Zebrastreifen und gehe am Eingang vorbei.

Bei der nächsten Kreuzung biegest du links ab. Schon bald siehst du einen Markt vor dir.

Nimm den Zebrastreifen vor dir und gehe geradeaus. Suche auf der Fassade rechts die Aufschrift „Meidlinger Markt“. Hier siehst du auch ein Bild der Aufschrift. Aber hoppla, da fehlt doch etwas?

?

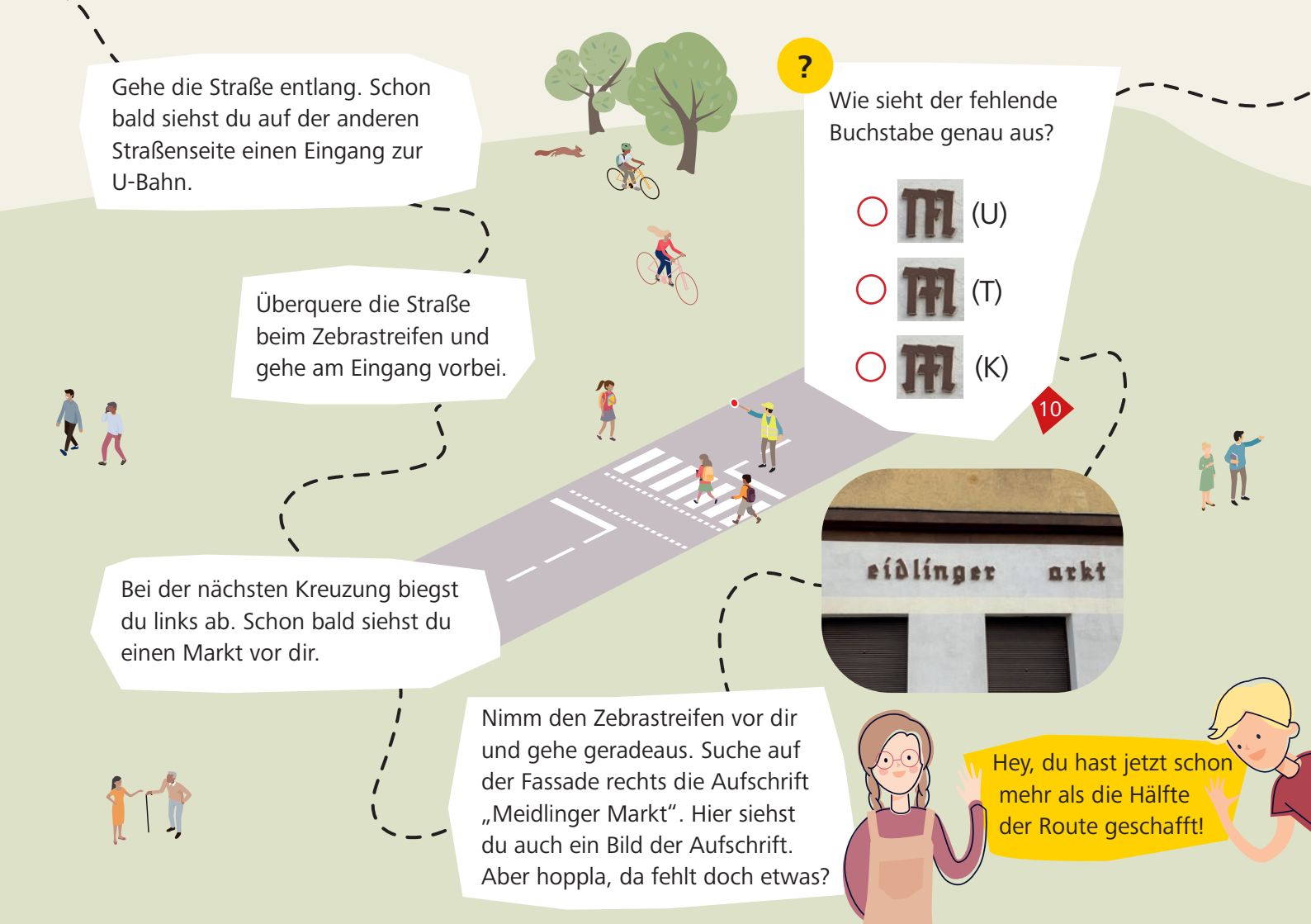
Wie sieht der fehlende Buchstabe genau aus?

-  (U)
-  (T)
-  (K)

10



Hey, du hast jetzt schon mehr als die Hälfte der Route geschafft!



Gehe nun geradeaus weiter bis zum Ende des Marktes. Halte dabei Ausschau nach den Schildern auf dem Bild unten.



Gehe bis ans Ende der Straße und biege dann rechts ab.

Überquere nun vorsichtig die Straße vor dir und gehe geradeaus! Du befindest dich nun in einer Fußgängerzone.

Aber halt! Etwas stimmt hier nicht.

?

Welches Wort fehlt hier?



Gehe bis ans Ende der Mandlgasse. Dort angekommen siehst du gegenüber das Haus mit der grünen Fassade. Hier biegst du vorsichtig links ab!



? Wie viele Papageien sind es?
Achtung, bleibe am Gehsteig!

- Drei (T)
- Vier (U)
- Fünf (S)

9

Auf der linken Seite kommst du an einem Bild mit Papageien vorbei. Sie sind leicht zu übersehen, da sie dieselbe Farbe wie die Mauer haben.



Gehe weiter geradeaus und halte Ausschau nach einem weiteren Wandbild. Du siehst es auf dem Bild unten. Aber Moment, hier stimmt etwas nicht ...



Die Straße macht eine leichte Kurve nach links. Bald solltest du auf der anderen Straßenseite ein Wandbild entdecken. Schau es dir genau an.

Du gehst jetzt auf der linken Straßenseite geradeaus. Überquere vorsichtig die nächste Gasse!

Überquere vorsichtig die Straße zum Haus und gehe weiter geradeaus bis zum Ende der Straße! Überquere zuerst achtsam die Straße vor dir und biege dann rechts ab!

? Welche Farbe haben die grünen Flächen in Wirklichkeit?





Gehe nun nach links und noch ein kleines Stück am Zaun entlang. Siehst du schon den Eingang zum Park?

?

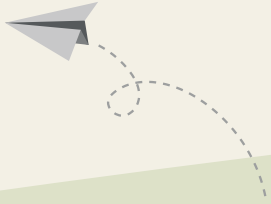
Am unteren Rand findest du den Namen des Bildes. Notiere hier nur das zweite Wort.

3

Überquere anschließend die große Straße rechts von dir.

Biege jetzt links ab und überquere die nächste Straße bei der Ampel.





Bravo! Du hast den Weg in den Spielplatz Wilhelmsdorfer Park gefunden! Hast du auch alle Rätsel richtig gelöst und kannst das Lösungswort knacken? Notiere dafür alle Buchstaben aus deinem Rätselheft in der richtigen Reihenfolge!



Wie lautet das Lösungswort?

In Meidling gibt es ein Museum mit

1 2 3 4 5 6 7 8 9 10 11 12

Hol dir im Sammelalbum in der Kinderaktiv-App von WIENXTRA einen digitalen Sticker für das Lösungswort dieser Grätzl-Rallye.





Gratulation!

Auf Schritt und Tritt hast du heute dein Grätzl erkundet. Wir hoffen, du hast viele neue Wege und Plätze entdeckt und eine Menge Spaß gehabt.



zur Webseite

Möchtest du noch mehr Grätzl kennenlernen? Hier findest du Grätzl-Rallyes für alle 23 Wiener Bezirke, Lösungshefte mit Infos zur Barrierefreiheit & weitere Materialien.

Viel Spaß beim Entdecken der Stadt!

Impressum:

Medieninhaber & Herausgeber: Mobilitätsagentur Wien GmbH,
Große Spergasse 4, 1020 Wien

Illustrationen: Büro Band Werbe GmbH

Route & Gestaltung: die BIBLIOTHEKARE

Inhaltliche Überarbeitung: Magdalena Emprechtinger

Grafische Überarbeitung: Stefanie Wagner



Für diese Grätzl-Rallye gibt es den „Die Stadt & Du“-Sticker in der Kinderaktiv-App.
Gib das Lösungswort in der Kinderaktiv-App ein und erhalte den Sticker!