



Gefördert durch

 Bundesministerium  
Innovation, Mobilität  
und Infrastruktur



mobilitäts  
agentur  
wien



Für die  
Stadt Wien

# Die Stadt & Du

Entdecke Wien auf  
Schritt und Tritt.



Grätzl-Rallye  
12. Bezirk



Entdecker:innen  
auf Tour



**Lösungsheft** mit Infos  
zur **Barrierefreiheit** &  
weitere Materialien



zur Webseite

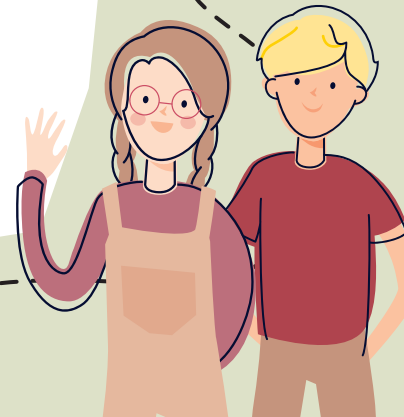
Liebe Grätzl-Entdeckerin!  
Lieber Grätzl-Entdecker!

Heute gehen wir zusammen im Bezirk Meidling auf Entdeckungstour.  
Auf dem Weg gibt es spannende Rätsel zu lösen! Lies die Beschreibung  
des Weges genau und schau die Bilder gut an. Sie zeigen dir den Weg.  
Diese Symbole helfen dir, das Lösungswort zu finden:

-  Beim gelben Kreis mit Fragezeichen musst du ein Rätsel lösen.  
Hier sammelst du Buchstaben für das Lösungswort.
-  Das rote Feld mit Kreis zeigt dir einen Buchstaben für das  
Lösungswort. Die Zahl im roten Feld zeigt dir, wo du den  
Buchstaben im Lösungswort hinschreiben musst.  
Das Lösungswort findest du am Schluss des Heftes.  
Schreib die Buchstaben an die richtige Stelle. Dann hast  
du das Lösungswort.

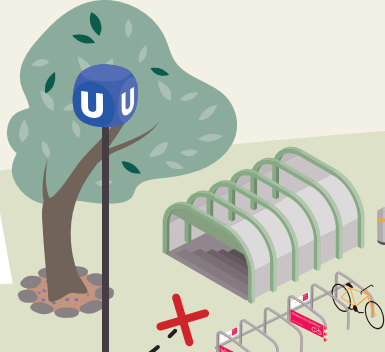
Eines noch: Pass auf, wenn du über Straßen gehst! Achte auf  
Straßenbahnen, Busse, Autos, Motorräder, Scooter, Fahrräder,  
Fußgängerinnen und Fußgänger.

Alles klar? Los gehts!



Hurra, nun geht es endlich los!

Du startest bei der U-Bahn-Station „Längenfeldgasse“, Ausgang „Storchensteg“.



?

Wofür steht der Buchstabe U im Wort U-Bahn?

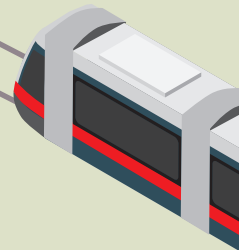
- Ungeheuer-Bahn (B)
- Untergrund-Bahn (Z)
- Urgemütliche-Bahn (T)

1

Gehe geradeaus am grünen Geländer entlang, bis der Weg abbiegt.



Schau beim Geländer hinunter. Du siehst die Gleise von zwei U-Bahn-Linien.



Du gehst weiter an dem grünen Geländer entlang.

Siehst du vor dir das Haus mit einem roten Würfel? Dann bist du richtig.

Gehe jetzt nach links. Suche das Schild mit dem Namen der Straße.

Dann gehst du rechts über die Straße.

Gehe bis zu einer großen Kreuzung. Gehe links bei der Ampel über die Straße.



?

Die Straße heißt wie der Bezirk.  
Welchen Namen hat der Bezirk?

M    \_ \_ \_ L \_ \_ \_  
5

?

Vergleiche die Wappen. Was  
fehlt auf dem Bild im Heft?

- Mond (N)
- Sonne (S)
- Turm (O)

12

Gehe die Straße entlang. Biege die  
nächste Straße rechts ab.



Gehe an dem Haus entlang. Finde  
das Wappen auf dem Bild oben.  
Es ist bei einem Eingang.



Gehe weiter geradeaus.  
Du kommst zu einem  
Kreisverkehr.



Suche den Weg auf dem  
nächsten Bild. Gehe hin.  
Pass auf beim  
Überqueren der Straßen!



Gehe auf dem Weg in den  
Park. Kommst du an einem  
Strauch voller Schnuller  
vorbei? Dann bist du richtig.



Gehe weiter in den Park. Suche das Denkmal auf dem nächsten Bild.



Drehe dich wieder um.  
Gehe im Park am gelben Haus entlang.

?

Lies den Text. Welche Tiere kommen im Text vor?

- Pferde (P)
- Katzen (K)
- Bienen (B)





Du kommst zu einem Hallenbad.  
Wie heißt das Bad? Du findest den  
Namen über dem Eingang.



?

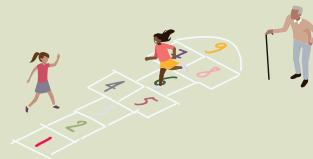
Das Bad heißt:

T \_ \_ \_ \_ \_ I \_ \_ \_ \_ \_  
BAD



Finde den Weg auf dem nächsten  
Bild. Gehe ihn entlang.

Gehe zurück zum  
Kreisverkehr.





Du kommst zu einem Platz. Gehe zum Brunnen in der Mitte.

Finde das Haus mit den vielen Bildern. Suche auf dem Haus das Bild unten.



Suche das Haus auf dem nächsten Bild. Gehe rechts an dem Haus vorbei.



?

Was steht unter dem Bild? So heißt ein Teil von Meidling.

- Grünberg (Ä)
- Mondtal (Ö)
- Sternburg (W)






Gehe die Straße entlang. Bald siehst du auf der anderen Straßenseite einen Eingang zur U-Bahn.

Überquere die Straße beim Zebrastreifen. Gehe am Eingang vorbei.

Bei der nächsten Kreuzung biegest du links ab. Bald siehst du einen Markt vor dir.

Überquere die Straße. Suche das Haus auf dem Bild oben. Aber da fehlt doch etwas?

Wie sieht der fehlende Buchstabe genau aus?

-  (U)
-  (T)
-  (K)



Hey, du hast jetzt schon mehr als die Hälfte der Route geschafft!

Gehe geradeaus weiter bis zur nächsten Straße. Suche die Schilder auf dem Bild unten.



Gehe bis ans Ende der Straße. Biege dort rechts ab.

Überquere vorsichtig die Straße vor dir und gehe geradeaus! Du bist jetzt in einer Fußgängerzone.

Oje, auf einem Schild fehlt der Text.

?

Welches Wort fehlt?



GEBIET

Gehe wieder bis ans Ende der Gasse.  
Siehst du das grüne Haus gegenüber?  
Dann bist du richtig.



Wie viele Papageien sind es?  
Achtung, bleibe am Gehsteig!

- Drei (T)
- Vier (U)
- Fünf (S)

9

Biege vorsichtig links ab! Gehe  
dann geradeaus.

Finde die Papageien auf dem nächsten  
Bild. Sie sind über einem Haustor.



Gehe weiter geradeaus. Finde das Bild unten auf einem Haus. Aber Achtung, etwas stimmt nicht!



Gehe noch ein Stück weiter. Siehst du das Bild auf der anderen Straßenseite?

Gehe geradeaus. Überquere vorsichtig die nächste Quergasse!

Gehe bis zum Ende der Straße. Überquere zuerst vorsichtig die Straße vor dir! Biege dann rechts ab.

? Welche Farbe haben die grünen Teile in echt?



Überquere vorsichtig die Straße zum Haus!





Gehe nach links. Gehe ein kleines Stück am Zaun entlang. Siehst du schon den Eingang zum Park?

?

Wie heißt das Bild? Ganz unten findest du den Namen. Schreibe nur das zweite Wort auf.

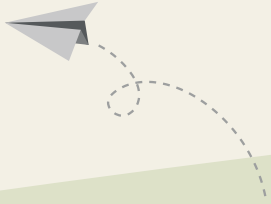
H \_ \_ D S     M E R

3

Überquere dann die große Straße rechts von dir.

Biege jetzt links ab.  
Überquere die nächste Straße bei der Ampel.





Bravo! Du hast den Spielplatz  
Wilhelmsdorfer Park gefunden! Nun  
musst du nur noch das Lösungswort  
finden. Notiere alle Buchstaben aus  
deinem Rätselheft in der richtigen  
Reihenfolge!

Wie lautet das Lösungswort?

In Meidling gibt es ein Museum mit

1 2 3 4 5 R 7 8 9 10 11 12



Hol dir im Sammelalbum in der Kinderaktiv-App  
von WIENXTRA einen digitalen Sticker für das  
Lösungswort dieser Grätzl-Rallye.





## Gratulation!

Auf Schritt und Tritt hast du heute dein Grätzl erkundet. Wir hoffen, du hast viele neue Wege und Plätze entdeckt und eine Menge Spaß gehabt.



zur Webseite

Möchtest du noch mehr Grätzl kennenlernen? Hier findest du Grätzl-Rallyes für alle 23 Wiener Bezirke, Lösungshefte mit Infos zur Barrierefreiheit & weitere Materialien.

**Viel Spaß beim Entdecken der Stadt!**

### Impressum:

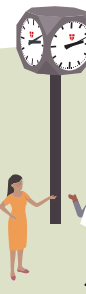
Medieninhaber & Herausgeber: Mobilitätsagentur Wien GmbH,  
Große Spergasse 4, 1020 Wien

Illustrationen: Büro Band Werbe GmbH

Route & Gestaltung: die BIBLIOTHEKARE

Inhaltliche Überarbeitung: Magdalena Emprechtlinger

Grafische Überarbeitung: Stefanie Wagner



Für diese Grätzl-Rallye gibt es den „Die Stadt & Du“-Sticker in der Kinderaktiv-App.  
Gib das Lösungswort in der Kinderaktiv-App ein und erhalte den Sticker!