


Gefördert durch

 Bundesministerium  
Innovation, Mobilität  
und Infrastruktur

mobilitäts  
agentur  
wien



Für die  
Stadt Wien

# Die Stadt & Du

Entdecke Wien auf  
Schritt und Tritt.



Expert:innen  
auf Tour



**Lösungsheft** mit Infos  
zur **Barrierefreiheit** &  
weitere Materialien



zur Webseite

Liebe Grätzl-Expertin!  
Lieber Grätzl-Experte!


Heute gehen wir zusammen im Bezirk Penzing auf Entdeckungstour. Auf dem Weg gibt es spannende Rätsel zu lösen! Lies die Beschreibung des Weges genau und schau die Bilder gut an. Sie zeigen dir den Weg. Diese Symbole helfen dir, das Lösungswort zu finden:

-  Beim gelben Kreis mit Fragezeichen musst du ein Rätsel lösen. Hier sammelst du Buchstaben für das Lösungswort.
-  Das rote Feld mit Kreis zeigt dir einen Buchstaben für das Lösungswort. Die Zahl im roten Feld zeigt dir, wo du den Buchstaben im Lösungswort hinschreiben musst. Das Lösungswort findest du am Schluss des Heftes. Schreibe die Buchstaben an die richtige Stelle. Dann hast du das Lösungswort.

Eines noch: Pass auf, wenn du über Straßen gehst! Achte auf Straßenbahnen, Busse, Autos, Motorräder, Scooter, Fahrräder, Fußgängerinnen und Fußgänger.

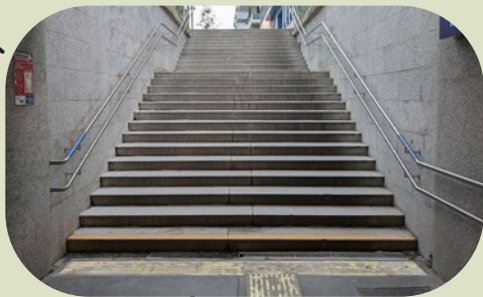
Alles klar? Los gehts!





Hurra, nun geht es endlich los!

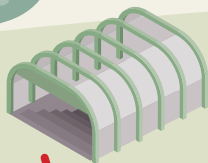
Dein Weg startet beim Bahnhof „Penzing“. Gehe in die Unterführung und nimm den Ausgang „Cumberlandstraße“.



Biege rechts in die Straße ein. Gehe auf der linken Straßenseite.

Wenn du vor dir einen Kirchturm siehst, bist du richtig.

Gehe geradeaus. Am Ende des grünen Hauses findest du ein Tor zu einer Wohnhausanlage.





Gehe durch das Tor.  
Links siehst du eine  
Infotafel zur  
Wohnanlage. Gehe  
hin und schau sie  
dir an.



?

Links siehst du einen grauen  
Kasten mit einer Aufschrift.  
Notiere den ersten Buchstaben.



Gehe weiter in die  
Wohnanlage hinein und  
nimm den zweiten Weg links.

?

Die einzelnen Häuser sind nach Blumen benannt.  
Welchen Namen trägt das rote Wohnhaus?



Folge dem Weg weiter. Am Ende des Wohnhauses macht er eine Kurve nach rechts. Folge ihm.



Gehe die Stiege hinunter. Bei der Ziegelmauer gehe rechts und dann weiter die Stiegen hinunter.



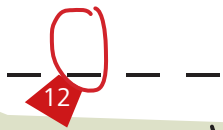
Unten angekommen nimm den Weg auf dem nächsten Bild. Folge ihm geradeaus, bis du zu einer hohen grauen Mauer kommst.



Suche den Mistkübel neben den blauen Stühlen und schau ihn dir genau an.



? Welches Tier siehst du auf dem Mistkübel?



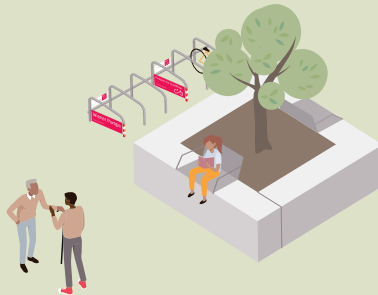
Gehe den Weg ein Stück zurück, an der roten Rutsche vorbei und unter dem weißen Übergang durch.



?

In dem Haus sind zwei Museen. Das Bezirksmuseum und das

— I — G — — U S — — —  
2 16



Du verlässt nun die Wohnanlage. Biege vor dem Zebrastreifen links ab.



Schaue dir das Haus gegenüber genau an. Bleibe dabei aber auf deiner Straßenseite.



Gehe noch ein Stück die Straße entlang. In Kürze kommst du links an einer Kirche vorbei. Auf ihrer Fassade ist oben ein Bild des Heiligen Rochus.



Nimm den nächsten Weg rechts. Hier fahren keine Autos. Wenn du an einem großen blauen Gebäude vorbeikommst, bist du richtig. Gehe weiter geradeaus.



?

Welches Tier siehst du an der Seite des Heiligen Rochus?



Nach der Kirche biegst du links ab. Es geht leicht bergauf. Entdecke am Weg ein lustiges Fenster mit vielen grünen Kletterpflanzen rundherum.



An dem grünen Zaun rechts von dir sind zwei weiße Schilder mit rotem Rand befestigt. Schau sie dir an.



?

Was darf man hier nicht abstellen?

— Ä — — — — —



?

Kennst du schon alle Planeten unseres Sonnensystems? Wie heißt der Planet mit dem Ring?

— A — — — — —



Gehe weiter den Weg entlang, bis du zu einem bunten Wandgemälde kommst, auf dem zwei Kinder mit Seifenblasen spielen.

Hey, du hast jetzt schon mehr als die Hälfte der Route geschafft!





Gehe nun geradeaus weiter, bis du ein blaues Sackgassen-Schild siehst. Überquere vorsichtig die Straße und gehe hin!

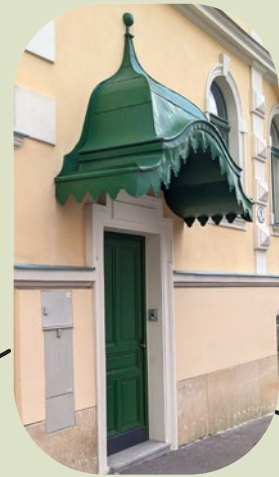


?

Welche Nummer steht über der Tür?

- 766 (U)
- 676 (L)
- 677 (I)

15



Biege nach rechts ab und gehe die Straße hinunter.

Siehst du die Tür mit dem grünen Dach?



Gehe bis zum Ende der Straße. Biege dann links ab und folge der Straße.

Gehe ein Stück weiter geradeaus. Bei der nächsten Kreuzung überquere die Straße vor dir. Pass gut auf!

Welche Farbe hat die Fassade des Hauses im ersten Stock?

— — 0 A  
7

Gehe die Straße entlang, bis du zu einer Hauswand kommst. Bleibe am Gehsteig und schaue das Haus auf dem rechten Bild genau an. Das Bild stammt aus dem Jahr 1899.



Biege dann links ab. Gehe dort den Gehsteig auf der rechten Straßenseite hinauf.



?

Das erste Haus in der Straße verrät dir, wann es gebaut wurde. Finde die Jahreszahl am Hauseingang!

1896 (B)  1899 (M)

11

Gehe weiter geradeaus, überquere vorsichtig die nächste Gasse und biege dann gleich rechts in die Max-Reinhardt-Gasse ein!



Gehe die Gasse auf der linken Seite entlang. Findest du das Haus mit dem riesigen Bambus im Garten?



?

Welches Spielgerät siehst du auf dem Spielplatz?

- Rutsche (A)
- Klettergerüst (S)
- Auto (I)

6

Folge dem Weg, bis du zu einem kleinen Spielplatz kommst.

Gehe bis zum Ende der Gasse, überquere vorsichtig die Zichygasse und gehe nach links bis zur Nummer 12.

Gleich dahinter versteckt sich ein kleiner Schleichweg, dem du nun folgst.



Setze deine Route fort und gehe bei der nächsten Abzweigung rechts. Folge dem Weg geradeaus.



Vor dir sieht du den Eingang zum Auer-Welsbach-Park. Achtung, Radweg!



Überquere zuerst die Straße vor dir bei der Ampel, gehe dann nach links und überquere nochmals eine große Straße. Pass auf die Radwege auf!

Der Weg geht ein wenig bergab. Dann kommst du zu einer großen Kreuzung.



Du verlässt nun den 14. Bezirk und gehst für eine letzte Aufgabe in den 15. Bezirk, Rudolfsheim-Fünfhaus.



Gehe jetzt noch ein Stück weiter in den Park hinein.



?

Gehe zum letzten Eingang. Über der Tür findest du das Bild von einem Tier. Welches Tier ist es?



Gehe in den Park. Rechts vor dir siehst du ein Gebäude. Darin befindet sich ein Kindergarten.



Gehe an dem Gebäude entlang. Siehst du die verschiedenen Eingänge?



Bravo! Du hast den Weg gefunden und den Spielplatz im Auer-Welsbach-Park erreicht! Hast du auch alle Rätsel richtig gelöst und kannst das Lösungswort knacken? Notiere dafür alle Buchstaben aus deinem Rätselheft in der richtigen Reihenfolge!



Wie lautet das Lösungswort?

Durch die Sträucher kannst du auf der anderen Straßenseite ein großes Gebäude sehen. Es ist das

1 2 3 4 5 6 7 C 9 10 11 12 13 E 15 16

Hol dir im Sammelalbum in der Kinderaktiv-App von WIENXTRA einen digitalen Sticker für das Lösungswort dieser Grätzl-Rallye.






## Gratulation!

Auf Schritt und Tritt hast du heute dein Grätzl erkundet. Wir hoffen, du hast viele neue Wege und Plätze entdeckt und eine Menge Spaß gehabt.



zur Webseite



Möchtest du noch mehr Grätzl kennenlernen? Hier findest du Grätzl-Rallyes für alle 23 Wiener Bezirke, Lösungshefte mit Infos zur Barrierefreiheit & weitere Materialien.

**Viel Spaß beim Entdecken der Stadt!**

### Impressum:

Medieninhaber & Herausgeber: Mobilitätsagentur Wien GmbH,  
Große Spergasse 4, 1020 Wien  
Illustrationen: Büro Band Werbe GmbH  
Route & Gestaltung: die BIBLIOTHEKARE  
Inhaltliche Überarbeitung: Magdalena Emprechtlinger  
Grafische Überarbeitung: Stefanie Wagner



Für diese Grätzl-Rallye gibt es den „Die Stadt & Du“-Sticker in der Kinderaktiv-App.  
Gib das Lösungswort in der Kinderaktiv-App ein und erhalte den Sticker!