




Gefördert durch

 Bundesministerium  
Innovation, Mobilität  
und Infrastruktur

 **mobilitäts  
agentur  
wien**

 **Für die  
Stadt Wien**

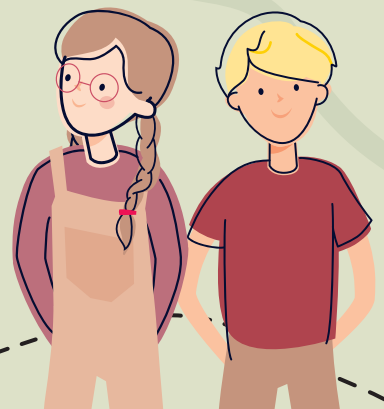
# Die Stadt & Du

Entdecke Wien auf  
Schritt und Tritt.



**Grätzl-Rallye  
14. Bezirk**

**Entdecker:innen  
auf Tour**



**Lösungsheft** mit Infos  
zur **Barrierefreiheit** &  
weitere Materialien



zur Webseite

Liebe Grätzl-Entdeckerin!  
Lieber Grätzl-Entdecker!

Heute gehen wir zusammen im Bezirk Penzing auf Entdeckungstour.  
Auf dem Weg gibt es spannende Rätsel zu lösen! Lies die Beschreibung  
des Weges genau und schau die Bilder gut an. Sie zeigen dir den Weg.  
Diese Symbole helfen dir, das Lösungswort zu finden:

-  Beim gelben Kreis mit Fragezeichen musst du ein Rätsel lösen.  
Hier sammelst du Buchstaben für das Lösungswort.
-  Das rote Feld mit Kreis zeigt dir einen Buchstaben für das  
Lösungswort. Die Zahl im roten Feld zeigt dir, wo du den  
Buchstaben im Lösungswort hinschreiben musst.  
Das Lösungswort findest du am Schluss des Heftes.  
Schreib die Buchstaben an die richtige Stelle. Dann hast  
du das Lösungswort.

Eines noch: Pass auf, wenn du über Straßen gehst! Achte auf  
Straßenbahnen, Busse, Autos, Motorräder, Scooter, Fahrräder,  
Fußgängerinnen und Fußgänger.

Alles klar? Los gehts!



Hurra, nun geht es endlich los!

Dein Weg startet beim Bahnhof „Penzing“. Gehe in die Unterführung. Nimm den Ausgang „Cumberlandstraße“.

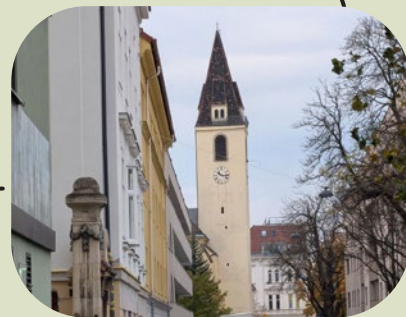


Gehe geradeaus über den kleinen Platz vor dir.

Biege rechts in die Straße ein. Gehe auf der linken Straßenseite.

Siehst du vor dir einen Kirchturm? Dann bist du richtig.

Gehe geradeaus. Am Ende des grünen Hauses findest du ein Tor.



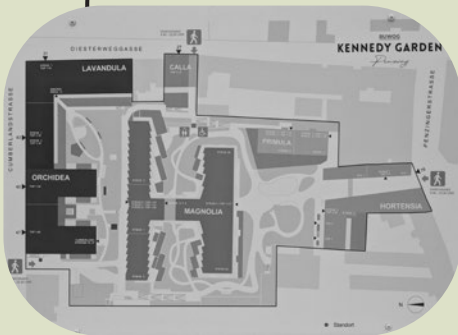
Gehe durch das Tor.  
Links ist eine Infotafel.  
Gehe hin und schau  
sie genau an.



Gleich links siehst du  
einen grauen Kasten.



Gehe in die Wohnanlage  
hinein. Nimm den zweiten  
Weg links.



?

Die Häuser haben verschiedene  
Farben. Welche Farbe hat das  
Haus ganz rechts?

- Blau (M)
- Rosa (N)
- Grün (O)

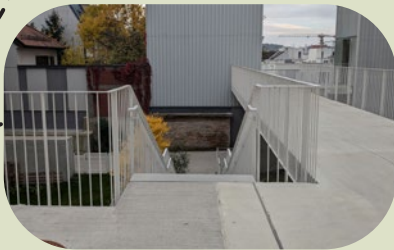




? Auf dem Kasten steht ein Wort. Schreibe den ersten Buchstaben auf.



Gehe am Haus entlang. Am Ende biegst du rechts ab.



Nimm den Weg auf dem nächsten Bild.



? Du kommst an einem Spielplatz vorbei. Welche Farbe hat die Rutsche?



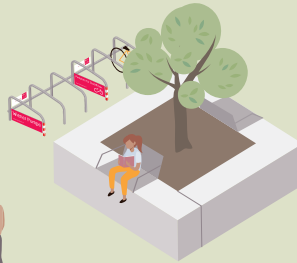
Suche nun den weißen Gang.  
Gehe darunter durch.

?

In dem Haus sind zwei Museen. Das  
Bezirksmuseum und das

Z \_ 0 \_ E \_ MUSEUM

14



Biege vor dem Zebrastreifen  
links ab.



Schaue dir das Haus gegenüber  
genau an. Bleibe auf deiner  
Straßenseite.



Gehe weiter geradeaus, bis du zu einer Kirche kommst.



Findest du das Fenster mit den vielen grünen Pflanzen?



?

Siehst du das Bild oben auf der Kirche? Welches Tier siehst du?

- Reh (P)
- Hund (C)
- Katze (G)

Nach der Kirche biegst du links ab.  
Es geht nun leicht bergauf.



Gehe daran vorbei. Nimm den nächsten Weg rechts.



?

Was hat das linke Kind in den Haaren?

- Schleife (E)
- Blume (H)
- Muschel (D)

9



Links von dir siehst du eine Schule.



?

Welche Farbe hat die Schule?

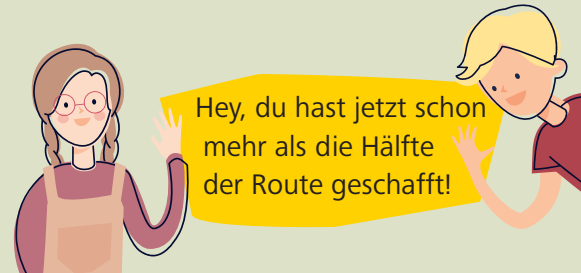


12

Gehe den Weg entlang, bis du zu dem bunten Wandgemälde kommst.



Hey, du hast jetzt schon mehr als die Hälfte der Route geschafft!





Gehe auf der rechten Straßenseite weiter geradeaus.



Siehst du das Verkehrszeichen oben? Überquere vorsichtig die Straße und gehe hin!



Siehst du das grüne Dach vor dir? Gehe hin.



Biege nach rechts ab und gehe die Straße hinunter.



?

Unter dem Dach siehst du ein kleines Schild. Welche Nummer steht auf dem Schild?

- 766 (I)
- 676 (L)
- 677 (U)

6

Biege dann nach links ab und folge der Straße hinauf.

Bei der nächsten Kreuzung überquere die Straße vor dir. Pass gut auf!

Gehe weiter bis zum Ende der Straße.

Biege links ab. Folge dann der Straße.

Wenn du an dem rosa Haus vorbeikommst, bist du richtig.



Bei der nächsten Kreuzung überquere wieder vorsichtig die Gasse! Du biegst rechts ab.



?

Welche Hausnummer hat das Haus?

- 3 (A)
- 10 (E)
- 16 (R)



Gehe an dem Zaun entlang. Nach kurzer Zeit kommst du zu einem Haus mit einem großen Bambus im Garten.



Gehe bis zum Ende der Gasse.

Gehe am Spielplatz vorbei.

Überquere die Gasse vor dir  
vorsichtig! Dann biegst du  
links ab.

?

Welches Spielgerät siehst du  
auf dem Spielplatz?

- Rutsche (A)
- Klettergerüst (S)
- Auto (M)

16

Gehe bis zur Nummer 12.  
Nimm den kleinen Weg  
dahinter.



Folge dem Weg, bis du zu  
einem kleinen Spielplatz  
kommst.



Gehe bei der nächsten  
Abzweigung rechts. Folge  
dem Weg geradeaus.



Dann gehe nach links.  
Überquere nochmals eine  
große Straße bei der Ampel.  
Pass auf die Radwege auf!



Überquere die Straße vor  
dir bei der Ampel.



Der Weg geht ein wenig  
bergab. Dann kommst  
du zu einer großen  
Kreuzung.



Vor dir siehst du den Eingang zum Auer-Welsbach-Park.  
Gehe in den Park.



Das war die letzte Aufgabe.  
Gehe noch ein Stück weiter  
in den Park hinein.



?

Gehe zum letzten Eingang. Über der Tür findest  
du das Bild von einem Tier. Welches Tier ist es?

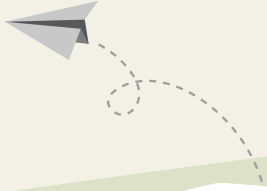
- Löwe (L)     Taube (T)     Hase (H)

4

Suche das Haus auf dem  
nächsten Bild. Das ist ein  
Kindergarten.



Gehe an dem Haus entlang.  
Siehst du die verschiedenen  
Eingänge?



Bravo! Du hast den Spielplatz im Auer-Welsbach-Park gefunden!  
 Nun musst du nur noch das Lösungswort finden. Notiere alle Buchstaben aus deinem Rätselheft in der richtigen Reihenfolge!



Wie lautet das Lösungswort?

Durch die Sträucher kannst du ein großes Haus sehen. Es ist das

1   E   3   N   4    6   C   7    9    10    11    12   S   14   U   16



Hol dir im Sammelalbum in der Kinderaktiv-App von WIENXTRA einen digitalen Sticker für das Lösungswort dieser Grätzl-Rallye.



## Gratulation!

Auf Schritt und Tritt hast du heute dein Grätzl erkundet. Wir hoffen, du hast viele neue Wege und Plätze entdeckt und eine Menge Spaß gehabt.



zur Webseite

Möchtest du noch mehr Grätzl kennenlernen? Hier findest du Grätzl-Rallyes für alle 23 Wiener Bezirke, Lösungshefte mit Infos zur Barrierefreiheit & weitere Materialien.

**Viel Spaß beim Entdecken der Stadt!**

### Impressum:

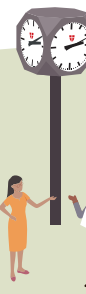
Medieninhaber & Herausgeber: Mobilitätsagentur Wien GmbH,  
Große Spergasse 4, 1020 Wien

Illustrationen: Büro Band Werbe GmbH

Route & Gestaltung: die BIBLIOTHEKARE

Inhaltliche Überarbeitung: Magdalena Emprechtlinger

Grafische Überarbeitung: Stefanie Wagner



Für diese Grätzl-Rallye gibt es den „Die Stadt & Du“-Sticker in der Kinderaktiv-App.  
Gib das Lösungswort in der Kinderaktiv-App ein und erhalte den Sticker!