


Gefördert durch

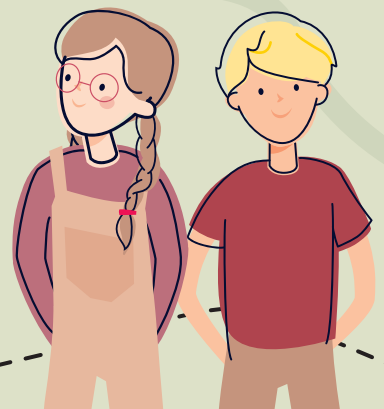
 Bundesministerium
Innovation, Mobilität
und Infrastruktur

 mobilitäts
agentur
wien

 Für die
Stadt Wien

Die Stadt & Du

Entdecke Wien auf
Schritt und Tritt.



Entdecker:innen
auf Tour

Lösungsheft mit Infos
zur **Barrierefreiheit** &
weitere Materialien



zur Webseite

Liebe Grätzl-Entdeckerin!
Lieber Grätzl-Entdecker!

Heute gehen wir zusammen im Bezirk Rudolfshheim-Fünfhaus auf Entdeckungstour. Auf dem Weg gibt es spannende Rätsel zu lösen! Lies die Beschreibung des Weges genau und schaue die Bilder gut an. Sie zeigen dir den Weg. Diese Symbole helfen dir, das Lösungswort zu finden:



Beim gelben Kreis mit Fragezeichen musst du ein Rätsel lösen. Hier sammelst du Buchstaben für das Lösungswort.



Das rote Feld mit Kreis zeigt dir einen Buchstaben für das Lösungswort. Die Zahl im roten Feld zeigt dir, wo du den Buchstaben im Lösungswort hinschreiben musst. Das Lösungswort findest du am Schluss des Heftes. Schreibe die Buchstaben an die richtige Stelle. Dann hast du das Lösungswort.

Eines noch: Pass auf, wenn du über Straßen gehst! Achte auf Straßenbahnen, Busse, Autos, Motorräder, Scooter, Fahrräder, Fußgängerinnen und Fußgänger.

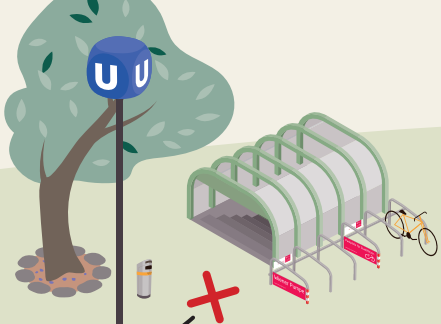
Alles klar? Los gehts!





Hurra, nun geht es endlich los!

Du startest bei der U-Bahn-Station „Johnstraße“, beim Ausgang „Sturzgasse“.



?

Siehst du die Buchstaben ganz oben? Welcher Buchstabe fehlt hier?

MDCC LXXIII
2



Suche die Kreuzung auf dem Bild oben. Gehe hin.

Überquere die Straße bei der Ampel. Gehe geradeaus bis zu dem Haus auf dem nächsten Bild.



Gehe geradeaus weiter. Da steht ein Trinkbrunnen.



?

Wie heißt der Trinkbrunnen?

- Mathilde (M)
- Klothilde (K)
- Brunnhilde (B)

8

Gehe weiter geradeaus. Du kommst zu dem roten Haus auf dem nächsten Bild.



?

Vor dem Haus steht ein Brunnen.
Was steht auf dem Brunnen?

W _ _ _ _ _ WASSER

13



Du kommst nun in die
„Wasserwelt“ . Gehe an dem
Brunnen auf dem Bild oben
vorbei.

Gehe an dem roten
Haus entlang.



Vor dir siehst du einen
Spielplatz.



Gehe bis zum Ende des Platzes.



?

Zu welchem Tier gehört es?

- Schnecke (R)
- Schildkröte (Z)
- Leopard (O)

7

Schaue dir das nächste Bild
gut an. Du findest es am
Spielplatz.



Suche die Infotafel auf dem nächsten Bild.
Schau sie dir genau an.



Gehe die Huglgasse
vor dir hinunter.



?

Wie weit ist es zum Technischen
Museum?

- 14 Minuten (C)
- 7 Minuten (E)
- 30 Minuten (G)

Gehe die Stufen rechts neben
dir hinunter. Überquere die
Straße vorsichtig!

11

Gehe bis zum Ende der Huglgasse. Siehst du am Weg das Haus mit dem Scheinwerfer über der Tür? Dann bist du richtig.



Am Ende der Gasse gehst du nach links. Überquere die Huglgasse vorsichtig! Gehe geradeaus weiter.



Überquere die nächste Gasse vorsichtig! Gehe weiter bis zur Felberstraße Hausnummer 56.

?

Wie heißt das Haus?

P _ _ _ _ D _ _ _ _ -HOF

9

Gefunden? Finde jetzt den Namen des Hauses heraus.



Gehe weiter die Straße geradeaus.
Überquere die nächste Gasse
vorsichtig! Gehe bis zur nächsten
Kreuzung.



Nimm den Zebrastreifen auf dem
Bild unten zur Brücke.



Du gehst weiter geradeaus über
die Straße. Du stehst jetzt vor
einer Schule. Siehst du den
Namen der Schule?

?

Was ist das zweite
Wort des Namens?

- Karl (K)
- Max (M)
- Caro (C)

Gehe bis zur Mitte der Brücke.



Gehe bis zum Ende der Brücke.

Unter dir sind viele Gleise.
Hier kannst du die Züge
beobachten. Siehst du den
Bahnhof in der Ferne?



Hey, du hast jetzt schon
mehr als die Hälfte
der Route geschafft!



Gehe die Treppen auf dem Bild hinunter.



?

Finde das Schild auf dem Bild unten.
Was steht auf dem Schild?

— A T — — W — Q S —
5



Gehe unten nach rechts. Biege die erste Gasse rechts ab. Gehe bis ans Ende der Gasse.



Biege jetzt nach links ab. Vorsicht beim Überqueren der Straße!
Gehe geradeaus weiter.



Gehe bis zur nächsten Kreuzung. Biege hier vorsichtig nach rechts ab in die Viktoriagasse!
Gehe bis ans Ende der Gasse.

Biege hier vorsichtig links ab!
Gehe geradeaus.

Du erreichst die Mariahilfer Straße. Gehe zu dem hellgrünen Haus gegenüber. Du musst zwei Straßen überqueren.



?

Der Stern gehört zu einem Kunstwerk. Was ist ganz oben?

- Vogel (V)
- Haus (H)
- Sonne (S)



Siehst du den Stern auf dem Bild? Er ist ganz in deiner Nähe.

Gehe die Stufen rechts vom Kunstwerk hinunter. Gehe vorsichtig über die Straße!

Gehe gradeaus die Gasse entlang.



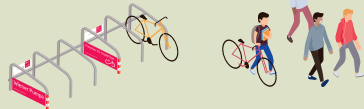
Was ist am Platz?

- Schule (O)
- Kirche (L)
- Geschäft (A)

6



Du bist auf der rechten Straßenseite. Gehe bis zu einem kleinen Platz.



Biege am Ende des Platzes nach rechts ab.

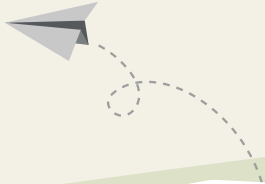
Noch ein kleines Stück geradeaus. Dann bist du am Ziel.

Gehe die Straße entlang. Rechts siehst du den Durchgang auf dem Bild unten.

Gehe durch den Durchgang.

Nimm den Weg links.





Bravo! Du hast den Spielplatz im Dadlerpark gefunden! Nun musst du nur noch das Lösungswort finden! Notiere alle Buchstaben aus deinem Rätselheft in der richtigen Reihenfolge!



Wie lautet das Lösungswort?

Erinnerst du dich noch an die Brücke über den Gleisen?
Sie trägt den Namen

1 2 H M 5 6 7 8 9 Ü 11 12 13

Hol dir im Sammelalbum in der Kinderaktiv-App von WIENXTRA einen digitalen Sticker für das Lösungswort dieser Grätzl-Rallye.





Gratulation!

Auf Schritt und Tritt hast du heute dein Grätzl erkundet. Wir hoffen, du hast viele neue Wege und Plätze entdeckt und eine Menge Spaß gehabt.



zur Webseite

Möchtest du noch mehr Grätzl kennenlernen? Hier findest du Grätzl-Rallyes für alle 23 Wiener Bezirke, Lösungshefte mit Infos zur Barrierefreiheit & weitere Materialien.

Viel Spaß beim Entdecken der Stadt!

Impressum:

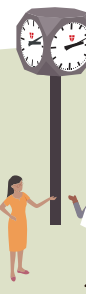
Medieninhaber & Herausgeber: Mobilitätsagentur Wien GmbH,
Große Spergasse 4, 1020 Wien

Illustrationen: Büro Band Werbe GmbH

Route & Gestaltung: die BIBLIOTHEKARE

Inhaltliche Überarbeitung: Magdalena Emprechtinger

Grafische Überarbeitung: Stefanie Wagner



Für diese Grätzl-Rallye gibt es den „Die Stadt & Du“-Sticker in der Kinderaktiv-App.
Gib das Lösungswort in der Kinderaktiv-App ein und erhalte den Sticker!