


Gefördert durch

 Bundesministerium
Innovation, Mobilität
und Infrastruktur



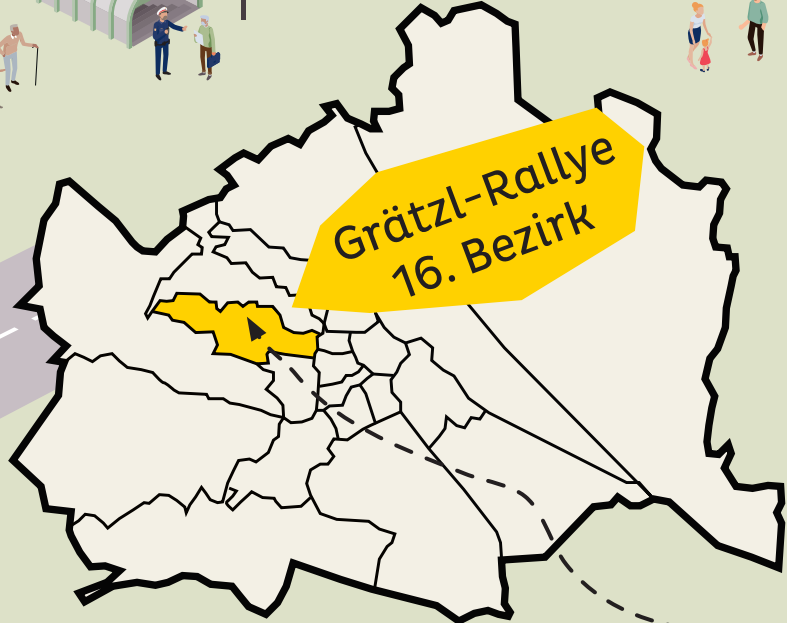
mobilitäts
agentur
wien



Für die
Stadt Wien

Die Stadt & Du

Entdecke Wien auf
Schritt und Tritt.



Expert:innen
auf Tour



Lösungsheft mit Infos
zur **Barrierefreiheit** &
weitere Materialien



zur Webseite

Liebe Grätzl-Expertin!
Lieber Grätzl-Experte!

Heute gehen wir zusammen im Bezirk Ottakring auf Entdeckungstour. Auf dem Weg gibt es spannende Rätsel zu lösen! Lies die Beschreibung des Weges genau und schaue die Bilder gut an. Sie zeigen dir den Weg. Diese Symbole helfen dir, das Lösungswort zu finden:

-  Beim gelben Kreis mit Fragezeichen musst du ein Rätsel lösen. Hier sammelst du Buchstaben für das Lösungswort.
-  Das rote Feld mit Kreis zeigt dir einen Buchstaben für das Lösungswort. Die Zahl im roten Feld zeigt dir, wo du den Buchstaben im Lösungswort hinschreiben musst. Das Lösungswort findest du am Schluss des Heftes. Schreibe die Buchstaben an die richtige Stelle. Dann hast du das Lösungswort.

Eines noch: Pass auf, wenn du über Straßen gehst! Achte auf Straßenbahnen, Busse, Autos, Motorräder, Scooter, Fahrräder, Fußgängerinnen und Fußgänger.

Alles klar? Los gehts!





Hurra, nun geht es endlich los!

Deine Route startet bei der U-Bahn-Station „Ottakring“, Ausgang „Thaliastraße“.

?

Welches Symbol kommt auf der Tafel am häufigsten vor?

- Spielplatz (B)
- Gaststätte (I)
- Trinkbrunnen (O)

4

Suche den Trinkbrunnen vor der Station und gehe hin.

Gehe über den Platz zur Haltestelle der Straßenbahn und suche eine Infotafel.



?

Der Trinkbrunnen hat einen Namen. Wie heißt er?

3

7



Gehe in die Weinheimergasse.
Sie ist genau vor dir. Um zu ihr
zu gelangen, musst du aber
einen Umweg über den
Zebrastreifen gehen.



Gehe bis zum Ende der Straße.
Überquere die Straße vor dir
beim Zebrastreifen und gehe dann
links unter der Brücke durch.

Gefunden? Welche Nummer hat
der Bogen, vor dem du jetzt stehst?

- 309 (Ä)
- 312 (M)
- 314 (Y)

Suche das Schild oben
bei den Bögen links von
dir.

Gehe über den nächsten
Zebrastrifen gradeaus weiter,
bis du zu der Infotafel auf
dem Bild unten kommst.



?

Auf der Tafel findest du bunte
Symbole für verschiedene
Handwerksberufe. Welches
Symbol hat die Farbe lila?



Gehe gradeaus weiter am
Jugendzentrum vorbei, bis du
zu einem Platz kommst.



Auf dem Bild unten siehst du einen Heurigen. Das ist ein Lokal, in dem Wein ausgeschenkt wird. Das Bild wurde allerdings schon vor langer Zeit gemacht.



Gehe nun am Heurigen vorbei und bleibe auf der rechten Straßenseite.



?

Gehe zur Eingangstür des Heurigen. In welchem Jahr wurde er eröffnet?

13

- 1904 (U)
- 1470 (M)
- 1740 (T)

Den Heurigen gibt es heute noch. Findest du ihn?
Tipp: Er befindet sich in der Nähe des Kindergartens.



Schon nach wenigen Schritten kommst du zu diesem Durchgang. Gehe durch und folge dem Weg bis zur nächsten Querstraße.



Biege nach links ab und gehe die Arnethgasse entlang bis zum Spielplatz auf der anderen Straßenseite. Sei vorsichtig, wenn du die Gasse überquerst!



Suche auf dem Spielplatz den blauen Turm auf dem Bild oben.



?

Auf dem Turm siehst du eine schwarze Fahne. Welches Symbol ist auf der Fahne?

+ (J)

- (M)

o (K)

1

Verlasse den Spielplatz und gehe weiter zum Ende des Parks. Suche das Haus mit dem riesigen Wandgemälde auf dem Bild unten.



Suche das Verkehrsschild auf dem Bild oben. Aber Achtung, da fehlt etwas!

? Gehe zu dem Haus und finde heraus, wer das Bild gemalt hat.

A _ _ N _ _

14 11

Gehe die Stiegen rechts vom Haus hinauf und folge dem Gehweg bis zum Ende der Hecke.

?

Für wen gilt das Fahrverbot nicht?
Notiere den ersten Buchstaben.



Nimm den Weg rechts vom
Verkehrsschild und gehe bis zu
dem Torbogen, den du auf
dem Bild unten siehst.



Gehe an dem großen weißen
Gebäude entlang.

Am Ende des Durchgangs
kommst du zu einer Straße.
Überquere sie vorsichtig und
gehe dann nach rechts!



Gehe in den Hof hinein.
Gehe unter einer Brücke
durch und an einer
Schaukel vorbei.

Hey, du hast jetzt schon
mehr als die Hälfte
der Route geschafft!



Halte Ausschau nach rotbraunen Tonkacheln, die an der Mauer hinter dem Zaun angebracht sind.

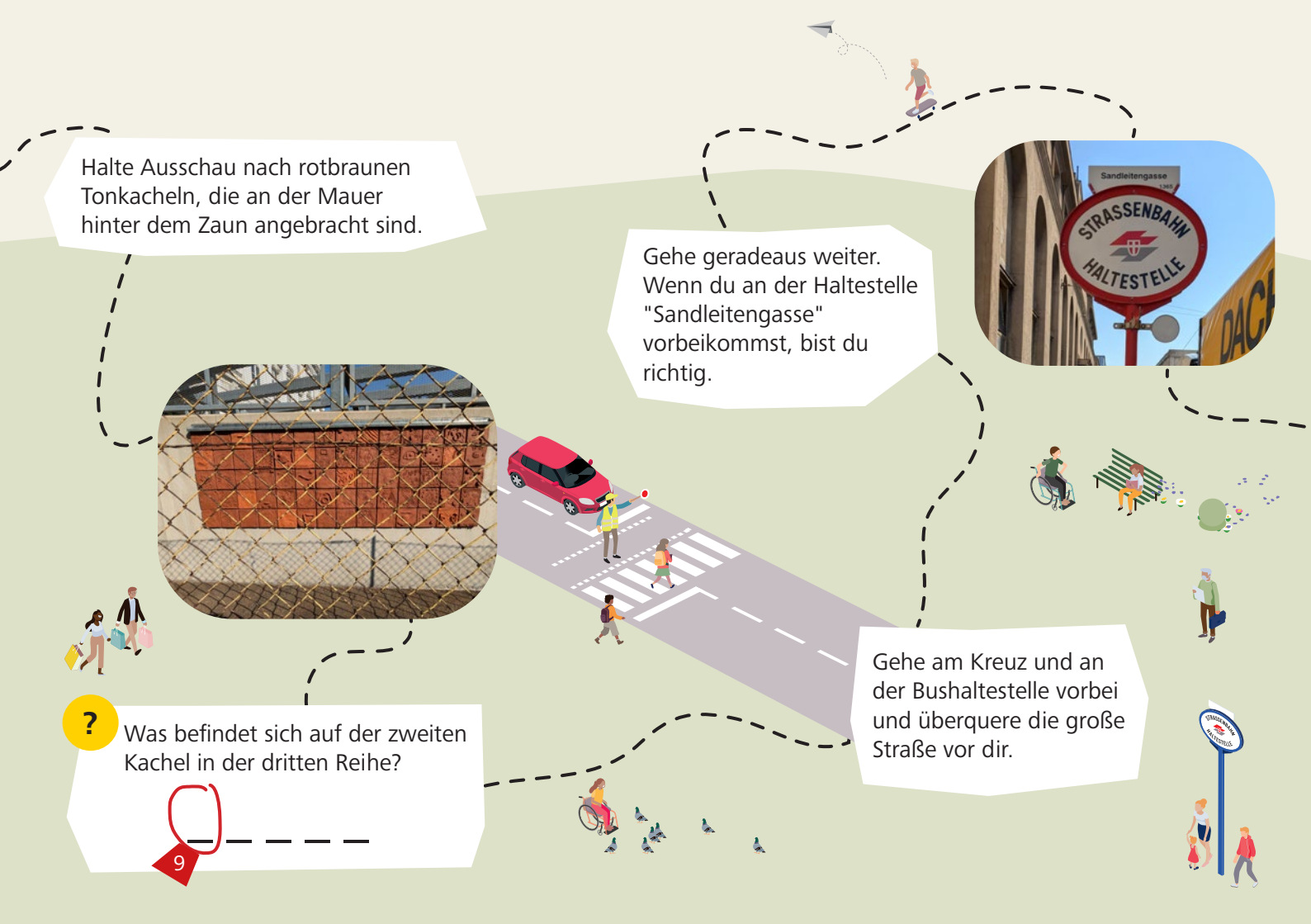


Gehe geradeaus weiter. Wenn du an der Haltestelle "Sandleitengasse" vorbeikommst, bist du richtig.



Gehe am Kreuz und an der Bushaltestelle vorbei und überquere die große Straße vor dir.

? Was befindet sich auf der zweiten Kachel in der dritten Reihe?





Bei der nächsten Quergasse biege links in die Odoakergasse ein. Gehe ein Stück geradeaus weiter, bis du das Gebäude auf dem Bild unten sehen kannst. Bleibe auf deiner Seite!



Gehe geradeaus, bis du zu dem Haus auf dem nächsten Bild kommst.



?

Was befindet sich in diesem Gebäude?

S _ _ _ _
2

Überquere die Straße vor dir vorsichtig und biege links in die Seeböckgasse ein!



Biege vor dem Haus rechts ab. Gehe auf der linken Straßenseite bis ans Ende der Gasse.



Suche als Nächstes die Tafel mit dem Kopf.



Siehst du den Eingang zu einem Park? Gehe hinein und halte dich links.




Gehe nun die Straße hinauf. Bei der nächsten Kreuzung biegest du nach rechts ab.

?

Wie heißt der Mann auf der Tafel? Notiere den letzten Buchstaben des Nachnamens.

5





Bravo! Du hast das Ziel, den Spielplatz im Kongreßpark, gefunden. Hast du auch alle Rätsel richtig gelöst und kannst das Lösungswort knacken? Notiere dafür alle Buchstaben aus deinem Rätselheft in der richtigen Reihenfolge!



Wie lautet das Lösungswort?

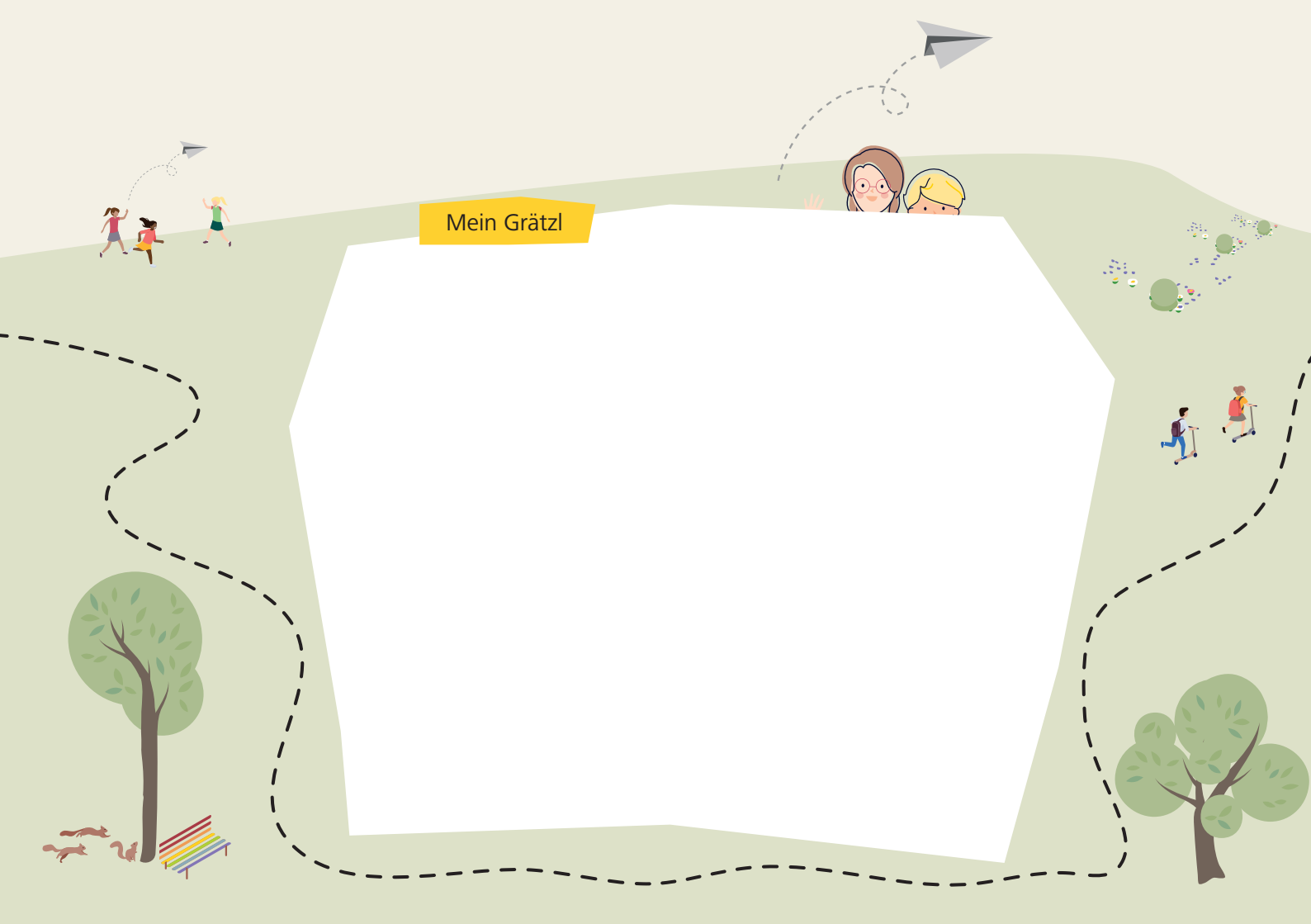
In Ottakring gibt es auch einen Aussichtsturm, die

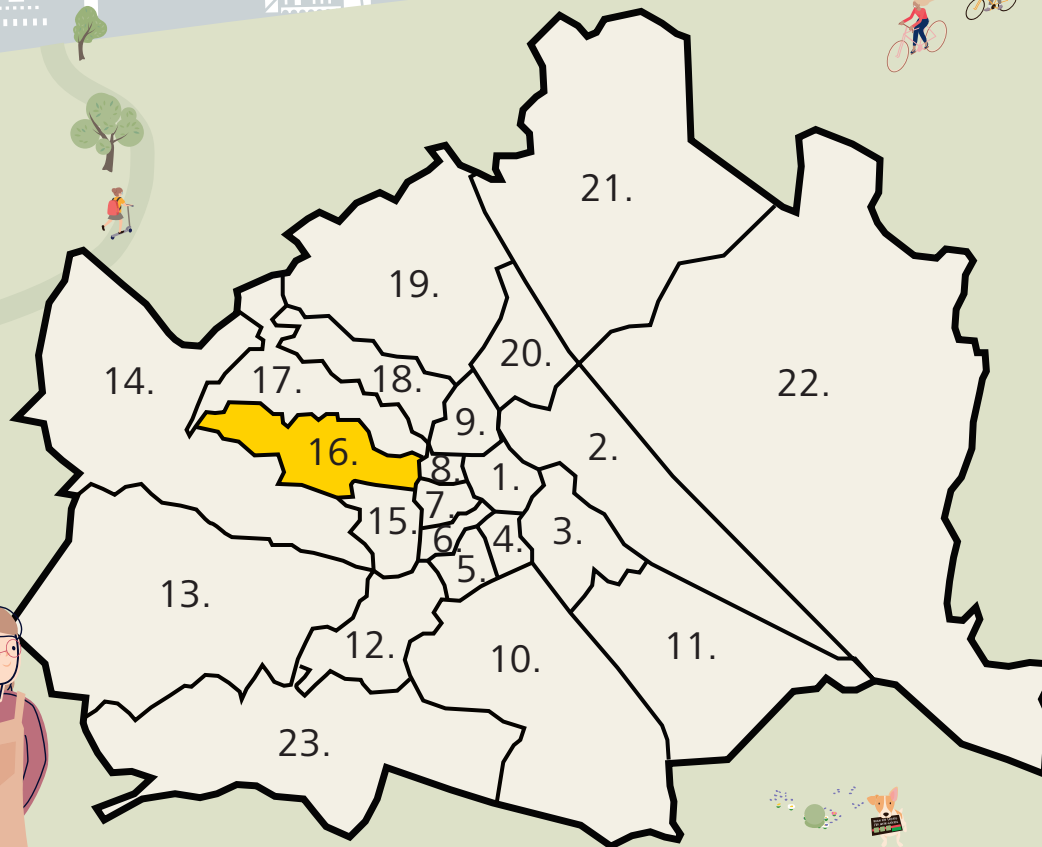
1 2 3 4 5 6 7 8 9 W 11 12 13 14

Hol dir im Sammelalbum in der Kinderaktiv-App von WIENXTRA einen digitalen Sticker für das Lösungswort dieser Grätzl-Rallye.

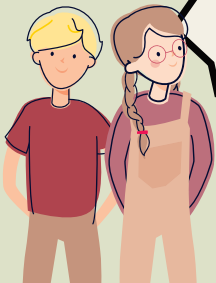


Mein Grätzl





1. Innere Stadt
2. Leopoldstadt
3. Landstraße
4. Wieden
5. Margareten
6. Mariahilf
7. Neubau
8. Josefstadt
9. Alsergrund
10. Favoriten
11. Simmering
12. Meidling
13. Hietzing
14. Penzing
15. Rudolfsheim-Fünfhaus
16. Ottakring
17. Hernals
18. Währing
19. Döbling
20. Brigittenau
21. Floridsdorf
22. Donaustadt
23. Liesing






Gratulation!

Auf Schritt und Tritt hast du heute dein Grätzl erkundet. Wir hoffen, du hast viele neue Wege und Plätze entdeckt und eine Menge Spaß gehabt.



zur Webseite



Möchtest du noch mehr Grätzl kennenlernen? Hier findest du Grätzl-Rallyes für alle 23 Wiener Bezirke, Lösungshefte mit Infos zur Barrierefreiheit & weitere Materialien.

Viel Spaß beim Entdecken der Stadt!

Impressum:

Medieninhaber & Herausgeber: Mobilitätsagentur Wien GmbH,
Große Spergasse 4, 1020 Wien
Illustrationen: Büro Band Werbe GmbH
Route & Gestaltung: die BIBLIOTHEKARE
Inhaltliche Überarbeitung: Magdalena Emprechtlinger
Grafische Überarbeitung: Stefanie Wagner



Für diese Grätzl-Rallye gibt es den „Die Stadt & Du“-Sticker in der Kinderaktiv-App.
Gib das Lösungswort in der Kinderaktiv-App ein und erhalte den Sticker!