


Gefördert durch

 Bundesministerium
Innovation, Mobilität
und Infrastruktur

 mobilitäts
agentur
wien

 Für die
Stadt Wien

Die Stadt & Du

Entdecke Wien auf
Schritt und Tritt.

**Grätzl-Rallye
16. Bezirk**

**Entdecker:innen
auf Tour**



Lösungsheft mit Infos
zur **Barrierefreiheit** &
weitere Materialien



zur Webseite

Liebe Grätzl-Entdeckerin!
Lieber Grätzl-Entdecker!

Heute gehen wir zusammen im Bezirk Ottakring auf Entdeckungstour. Auf dem Weg gibt es spannende Rätsel zu lösen! Lies die Beschreibung des Weges genau und schau die Bilder gut an. Sie zeigen dir den Weg. Diese Symbole helfen dir, das Lösungswort zu finden:

-  Beim gelben Kreis mit Fragezeichen musst du ein Rätsel lösen. Hier sammelst du Buchstaben für das Lösungswort.
-  Das rote Feld mit Kreis zeigt dir einen Buchstaben für das Lösungswort. Die Zahl im roten Feld zeigt dir, wo du den Buchstaben im Lösungswort hinschreiben musst. Das Lösungswort findest du am Schluss des Heftes. Schreibe die Buchstaben an die richtige Stelle. Dann hast du das Lösungswort.

Eines noch: Pass auf, wenn du über Straßen gehst! Achte auf Straßenbahnen, Busse, Autos, Motorräder, Scooter, Fahrräder, Fußgängerinnen und Fußgänger.

Alles klar? Los gehts!



Hurra, nun geht es endlich los!

Du startest bei der U-Bahn-Station „Ottakring“, Ausgang „Thaliastraße“.

Finde den Trinkbrunnen vor der U-Bahn-Station.



Wie heißt der Trinkbrunnen?

- Mathilde (P)
- Brunnhilde (W)
- Klothilde (M)

?

Welches Symbol kommt am häufigsten vor?

- Spielplatz (B)
- Trinkbrunnen (I)
- Gaststätte (E)

10

Gehe über den Platz. Schau dir die Infotafel auf dem Bild rechts an.



6

Gehe in die Gasse auf der anderen Seite der Gleise.
Mache einen Umweg
über den Zebrastrreifen!



Gehe bis zum Ende
der Straße.



?

Neben dir ist eine Mauer mit einem
Tor. Welche Nummer steht über
dem Tor?

- 309 (P)
- 313 (A)
- 316 (K)

Suche das Schild auf dem
Bild oben und gehe hin.



Überquere die Straße beim Zebrastreifen. Gehe links über den Zebrastreifen. Gehe unter der Brücke durch.

Gehe wieder über den Zebrastreifen und dann geradeaus. Du kommst zu dem Schild auf dem rechten Bild.

Gehe weiter geradeaus. Du kommst zu einem Platz.



?

Es wird ein Beruf beschrieben.
Welcher Beruf ist es?

— C — — E —



Finde das Haus auf dem Bild unten.
Es steht hier am Platz. Das Bild ist
allerdings schon sehr alt.



Gar nicht so einfach, oder?
Schau dir das nächste Bild an.
Vielleicht ist es dann leichter.



Gehe an dem Haus
vorbei. Bleibe
auf der rechten
Straßenseite.



Bald kommst du zu
einem Durchgang.
Gehe durch. Du
gehst weiter bis zur
nächsten Kreuzung.





?

Siehst du die schwarze Fahne oben?
Was ist auf der Fahne?

+ (R) - (M) o (K)

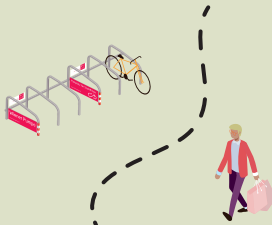
4

Gehe nach links und dann geradeaus, bis du rechts einen Spielplatz siehst.



Suche den blauen Turm auf dem nächsten Bild.

Überquere vorsichtig die Straße und gehe zum Spielplatz!



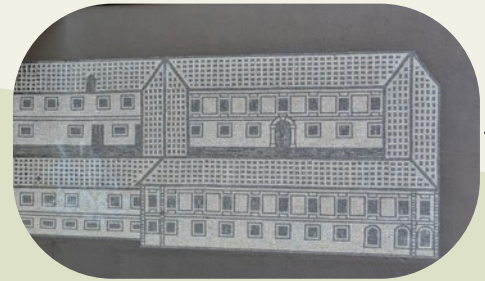
Nun gehst du weiter zum Ende des Parks.



Das Bild oben ist auf einer Hauswand. Gehe zu diesem Haus.

Ein Zebrastreifen führt dich hin.

Gehe die Stiege neben dem Haus hinauf. Du kommst zu dem Bild oben.



Schaue dir das Bild an. Wann wurde das Bild gemalt?

- 2005 (G)
- 2013 (S)
- 2023 (T)

Suche das Schild auf dem Bild unten und gehe hin.



Gehe unter einer Brücke durch. Gehe an einer Schaukel vorbei, bis du zu einer Straße kommst.



Gehe durch den Durchgang und folge dem Weg.

Nimm den Weg rechts neben dem Schild. Gehe ein Stück. Siehst du den Durchgang auf dem nächsten Bild?



Hey, du hast jetzt schon mehr als die Hälfte der Route geschafft!



Überquere die Straße vorsichtig und gehe nach rechts!

Gehe die Straße weiter bis zur großen Kreuzung.

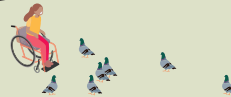
?

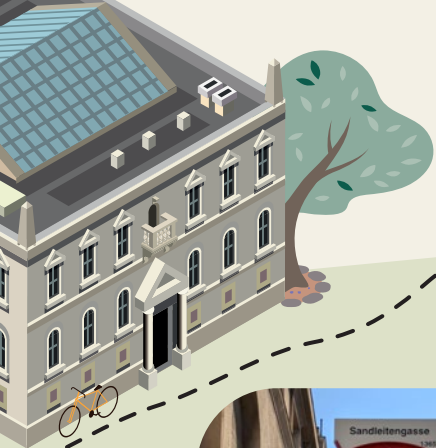
Was siehst du auf der Kachel?



Gehe an dem weißen Haus entlang. Du kommst zu den Kacheln auf dem Bild oben.

Schaue die erste Kachel links oben an. Gehe zwei Kacheln nach unten. Gehe eine Kachel nach rechts.





Überquere die Straße vor dir und gehe geradeaus weiter.

Siehst du das Haus auf dem Bild unten? Gehe nicht hin.

Gehe geradeaus weiter bis zur nächsten Kreuzung.

Gehe geradeaus weiter. Biege die erste Gasse links ab.



Du kommst zu einer Haltestelle.

Welche Linie hält hier?
○ 2 (R)
○ 10 (T)
○ 46 (F)



?

Was ist in dem Haus?

- Hotel (S)
- Krankenhaus (T)
- Schule (E)

3

Biege vor dem Haus
rechts ab und gehe die
Straße hinunter.

Gehe zu dem Haus mit
den drei Balkonen auf
dem Bild rechts.



Überquere nun die Straße
vor dir vorsichtig! Biege dann
links ab.

Schaue dir das
Straßenschild an.

Wenn du in der Seeböckgasse
bist, bist du richtig.



Am Ende der Straße gehst du nach links.



Gehe durch das Tor und dann links.



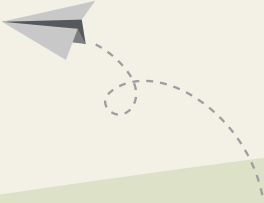
Gehe über den Zebrastreifen rechts von dir. Dann gehst du geradeaus, bis du einen großen Schmetterling an der Mauer siehst.

Du kommst an dem Kopf oben auf dem Bild vorbei.



Gehe die Straße hinauf bis zur großen Kreuzung.





Bravo! Du hast den Spielplatz im Kongreßpark gefunden. Nun musst du nur noch das Lösungswort finden! Notiere alle Buchstaben aus deinem Rätselheft in der richtigen Reihenfolge!




Wie lautet das Lösungswort?

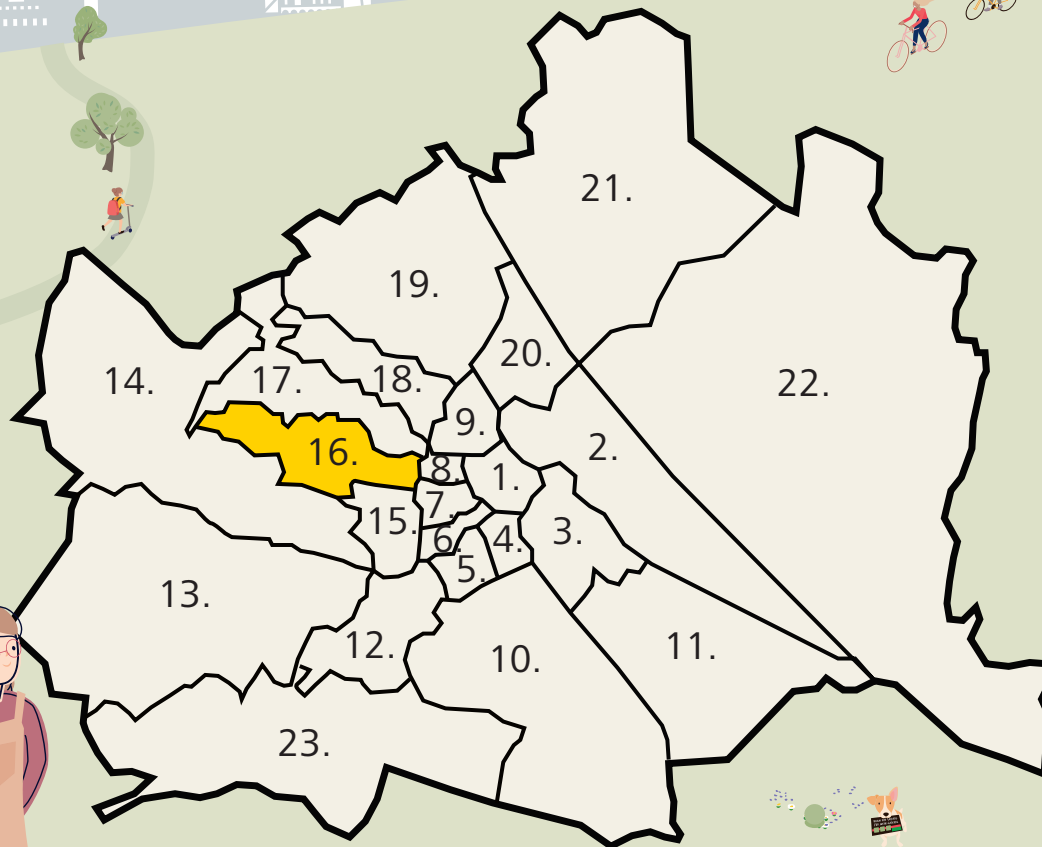


In Ottakring gibt es auch eine

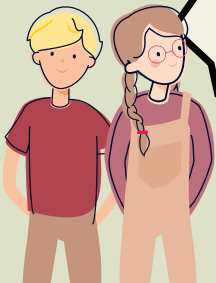
1 3 4 5 6 7 8 9 10



Hol dir im Sammelalbum in der Kinderaktiv-App von WIENXTRA einen digitalen Sticker für das Lösungswort dieser Grätzl-Rallye.



1. Innere Stadt
2. Leopoldstadt
3. Landstraße
4. Wieden
5. Margareten
6. Mariahilf
7. Neubau
8. Josefstadt
9. Alsergrund
10. Favoriten
11. Simmering
12. Meidling
13. Hietzing
14. Penzing
15. Rudolfshiem-Fünfhaus
16. Ottakring
17. Hernals
18. Währing
19. Döbling
20. Brigittenau
21. Floridsdorf
22. Donaustadt
23. Liesing






Gratulation!

Auf Schritt und Tritt hast du heute dein Grätzl erkundet. Wir hoffen, du hast viele neue Wege und Plätze entdeckt und eine Menge Spaß gehabt.



zur Webseite

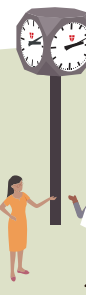


Möchtest du noch mehr Grätzl kennenlernen? Hier findest du Grätzl-Rallyes für alle 23 Wiener Bezirke, Lösungshefte mit Infos zur Barrierefreiheit & weitere Materialien.

Viel Spaß beim Entdecken der Stadt!

Impressum:

Medieninhaber & Herausgeber: Mobilitätsagentur Wien GmbH,
Große Spergasse 4, 1020 Wien
Illustrationen: Büro Band Werbe GmbH
Route & Gestaltung: die BIBLIOTHEKARE
Inhaltliche Überarbeitung: Magdalena Emprechtlinger
Grafische Überarbeitung: Stefanie Wagner



Für diese Grätzl-Rallye gibt es den „Die Stadt & Du“-Sticker in der Kinderaktiv-App.
Gib das Lösungswort in der Kinderaktiv-App ein und erhalte den Sticker!