


Gefördert durch

 Bundesministerium  
Innovation, Mobilität  
und Infrastruktur

  
mobilitäts  
agentur  
wien



 Für die  
Stadt Wien

# Die Stadt & Du

Entdecke Wien auf  
Schritt und Tritt.

Grätzl-Rallye  
18. Bezirk

Expert:innen  
auf Tour



**Lösungsheft** mit Infos  
zur **Barrierefreiheit** &  
weitere Materialien



zur Webseite

Liebe Grätzl-Expertin!  
Lieber Grätzl-Experte!

Heute gehen wir zusammen im Bezirk Währing auf Entdeckungstour. Auf dem Weg gibt es spannende Rätsel zu lösen! Lies die Beschreibung des Weges genau und schau die Bilder gut an. Sie zeigen dir den Weg. Diese Symbole helfen dir, das Lösungswort zu finden:

-  Beim gelben Kreis mit Fragezeichen musst du ein Rätsel lösen. Hier sammelst du Buchstaben für das Lösungswort.
-  Das rote Feld mit Kreis zeigt dir einen Buchstaben für das Lösungswort. Die Zahl im roten Feld zeigt dir, wo du den Buchstaben im Lösungswort hinschreiben musst. Das Lösungswort findest du am Schluss des Heftes. Schreibe die Buchstaben an die richtige Stelle. Dann hast du das Lösungswort.

Eines noch: Pass auf, wenn du über Straßen gehst! Achte auf Straßenbahnen, Busse, Autos, Motorräder, Scooter, Fahrräder, Fußgängerinnen und Fußgänger.

Alles klar? Los gehts!

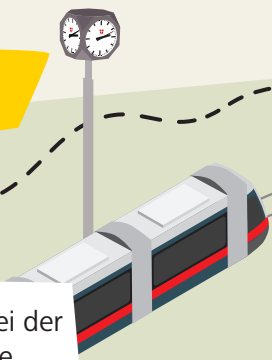




Hurra, nun geht es endlich los!

Deine Route startet bei der Straßenbahnhaltestelle „Kutschergasse“ auf der Straßenseite der Kirche.

Suche die Infotafel für Fußgängerinnen und Fußgänger in deiner Nähe und schau sie dir einmal genauer an.



?

Wohin geht man nur 5 Minuten zu Fuß?

4




Suche nun den schön verzierten Brunnen in deiner Nähe.




?

Wie heißt der Bildhauer, der ihn gemacht hat? Die Lösung findest du am Boden. Notiere den dritten Buchstaben des Nachnamens.

Suche das Schild auf dem nächsten Bild und folge dem Pfeil zum Defi.



Du befindest dich nun am Gertrudplatz. Hast du den Defi schon gefunden? Schau einmal bei dem Häuschen aus Holz nach.



Biege links in die Maynollogasse ab und gehe geradeaus.

Gehe nun zum Ende des Gertrudplatzes.

Gehe nun weiter den Platz entlang und suche die Säule auf dem nächsten Bild.

? Wie heißt sie?

GASSE

Gefunden? Dann schau dir die Station einmal genauer an.





Bleibe auf deiner Straßenseite und biege rechts ab.

?

Was trägt die Frau über dem Kopf?

- Korb (V)     Kind (T)  
 Vase (K)     Krug (E)

13

Am Ende der Gasse kannst du ein wellenartiges Muster am Boden entdecken.



?

Biege beim Wellenmuster vorsichtig rechts ab und gehe gradeaus! Wie heißt die Gasse, in der du dich befindest?

7

Gehe gradeaus bis zu einer Kreuzung mit Ampel. Findest du die Skulptur einer Frau auf der Hauswand gegenüber?

?

Auf dem Bild fehlt aber etwas.  
Wie lautet das erste Wort am Schild?

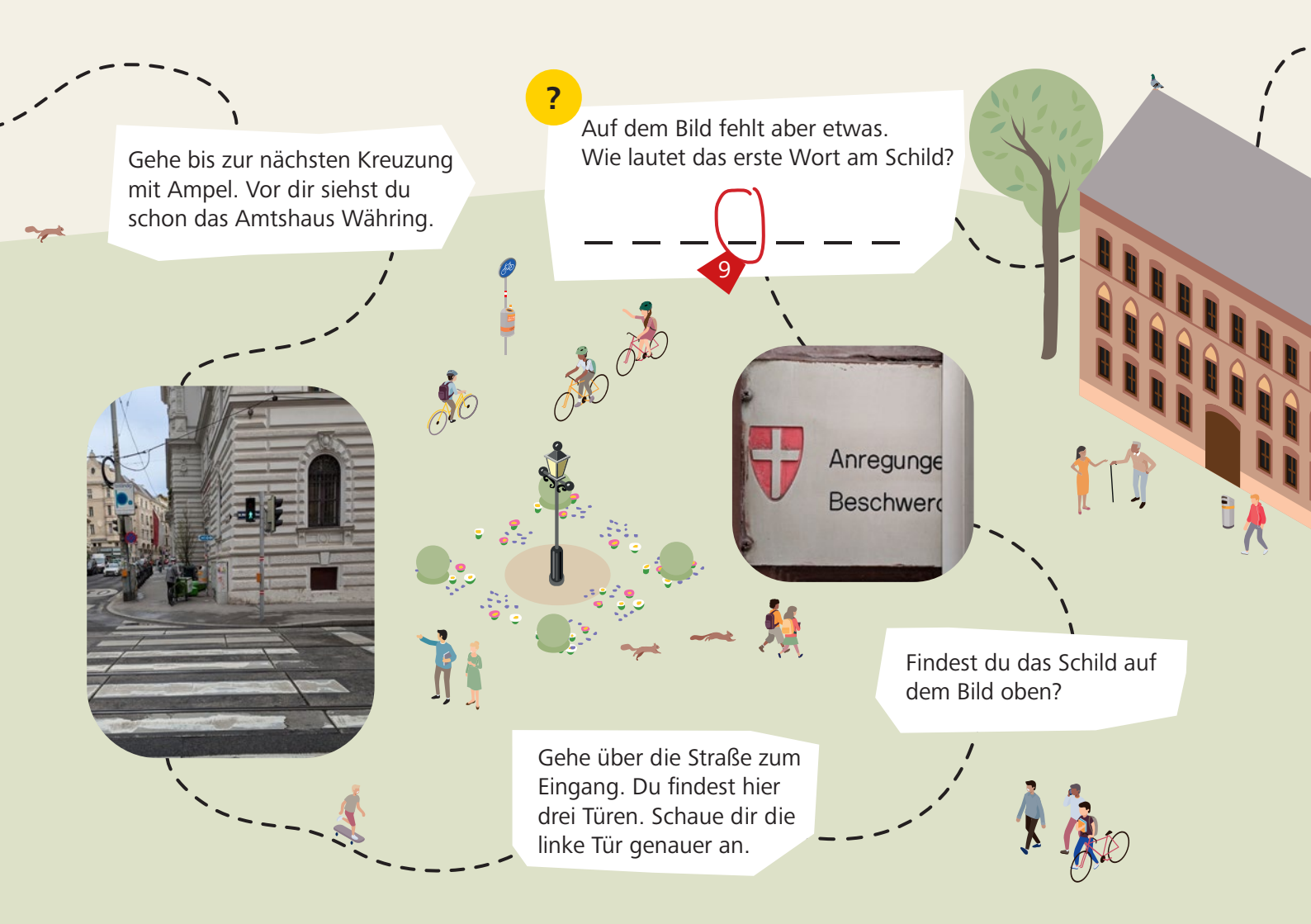
9

Gehe bis zur nächsten Kreuzung  
mit Ampel. Vor dir siehst du  
schon das Amtshaus Währing.



Findest du das Schild auf  
dem Bild oben?

Gehe über die Straße zum  
Eingang. Du findest hier  
drei Türen. Schau dir die  
linke Tür genauer an.



Gehe nun am Amtshaus vorbei  
und überquere die Straße vor dir.



Nach wenigen Metern beginnt eine  
Baumallee. Folge der Straße auf der  
linken Straßenseite.

Gehe geradeaus, bis du auf  
der anderen Straßenseite die  
Hausnummer 3 siehst.



?

Schaue dir die Verzierung über dem  
Haustor an. Welche drei Buchstaben  
kannst du dort lesen?

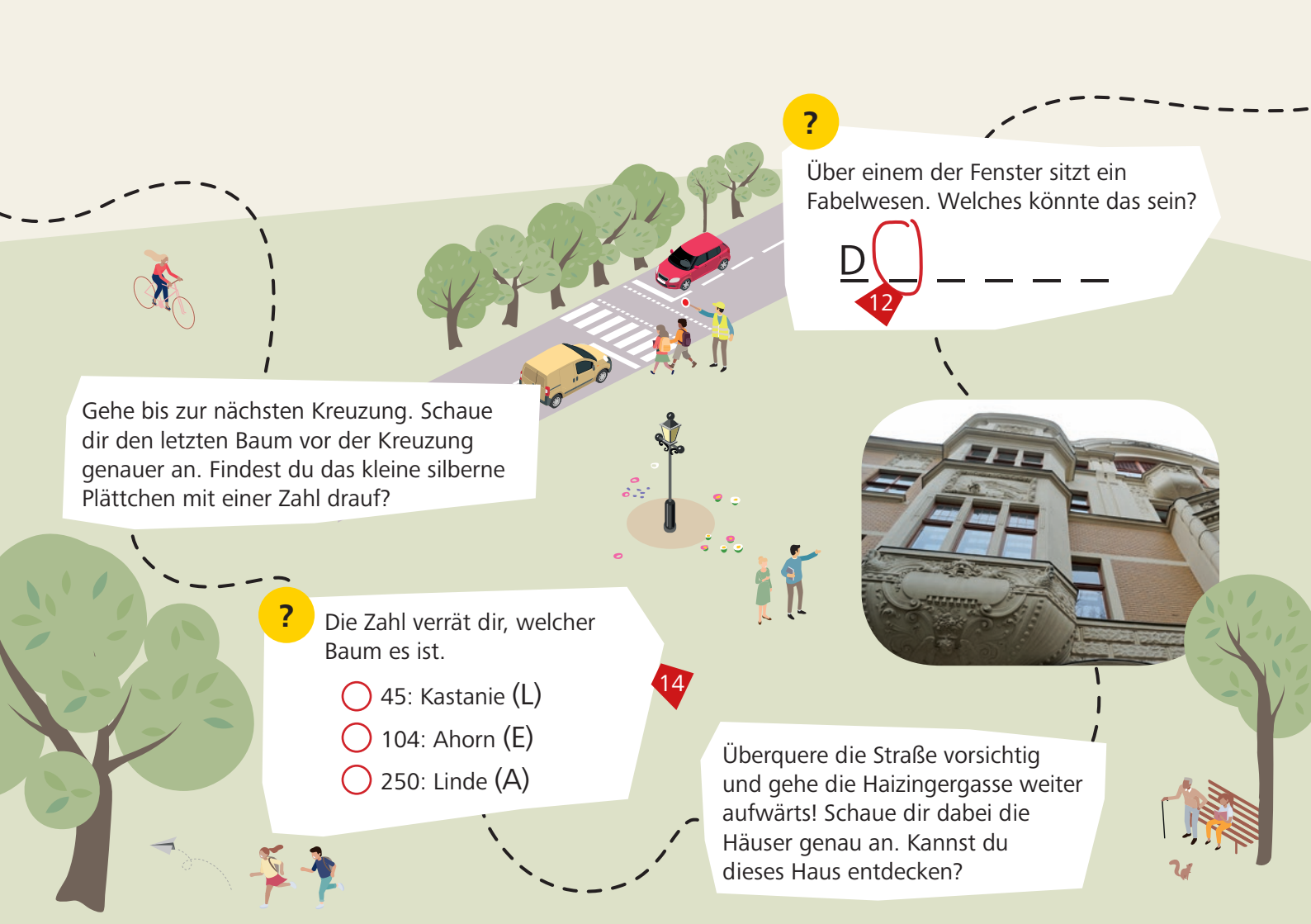
R, E,

11

Gehe nun weiter die Straße entlang.  
Halte an der nächsten Kreuzung  
und biege links in die  
Haizingergasse ab.







?

Über einem der Fenster sitzt ein Fabelwesen. Welches könnte das sein?

D 12 \_\_\_\_\_

Gehe bis zur nächsten Kreuzung. Schau dir den letzten Baum vor der Kreuzung genauer an. Findest du das kleine silberne Plättchen mit einer Zahl drauf?

?

Die Zahl verrät dir, welcher Baum es ist.

- 45: Kastanie (L)
- 104: Ahorn (E)
- 250: Linde (A)

14

Überquere die Straße vorsichtig und gehe die Haizingergasse weiter aufwärts! Schau dir dabei die Häuser genau an. Kannst du dieses Haus entdecken?



Gehe am Haus vorbei bis zur nächsten Kreuzung. Überquere dort die Straße beim Zebrastreifen und biege rechts ab.



?

Der Name der Straße verrät dir den Namen des Ortes:

— T — — — — —



Gehe weiter geradeaus bis zu einer weiteren Kreuzung. Du kommst nun an eine Straße. Diese ist nach dem Ort benannt, an dem du Sterne ganz genau beobachten kannst.

Gehe an der Mauer entlang und dann an einem steinernen Bogen vorbei.



Hey, du hast jetzt schon mehr als die Hälfte der Route geschafft!



Überquere vorsichtig die Straße und biege links in sie ein! Du befindest dich nun auf der rechten Straßenseite.



Überquere vorsichtig die nächste Querstraße und finde das Haus, vor dessen Eingang die blaue Flagge am Bild zu sehen ist! Es befindet sich auf deiner Straßenseite.



Du siehst auf dem folgenden Foto eine historische Villa. Finde das Original von heute.



Überquere vorsichtig die Straße und gehe weiter geradeaus!

?

Auf einem Messingschild steht der englische Name dieses fernen Landes, dessen Flagge du siehst: Neuseeland.  
Vervollständige den englischen Namen.

z \_ \_ \_



?

Gefunden? Welche Hausnummer hat die Villa?

- 62-64 (I)
- 66-68 (P)
- 70-72 (G)

5

Halte Ausschau nach dem blauen WC-Schild und gehe vorsichtig hin! Folge dem Pfeil. Gehe dabei auf der rechten Straßenseite.



?

Welches Institut befindet sich im Park?

8



Folge der Straße weiter, bis du das Tor auf dem Bild oben siehst. Überquere vorsichtig die Straße!

Gehe zum Tor und schau dir die Schilder genauer an.



Gehe die Straße entlang, bis du auf der rechten Straßenseite ein Haus mit zwei steinernen Tieren im Vorgarten siehst.

?

Welche Tiere sind es?

- Hunde (E)
- Elefanten (T)
- Löwen (S)


3

Gehe bis zum Ende der Straße. Überquere die Straße links von dir vorsichtig! Du siehst den Park.

Bei der Kreuzung im Park halte dich rechts. Jetzt bist du fast am Ziel.

Überquere die Straße vor dir beim Zebrastreifen. Gehe in den Türkenschanzpark.





Bravo! Du hast den Weg zum Spielplatz im Türkenschanzpark gefunden! Hast du auch alle Rätsel richtig gelöst und kannst das Lösungswort knacken? Notiere dafür alle Buchstaben aus deinem Rätselheft in der richtigen Reihenfolge!

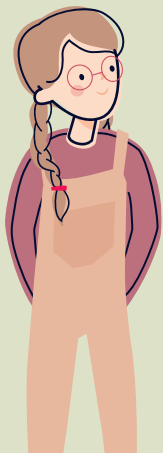


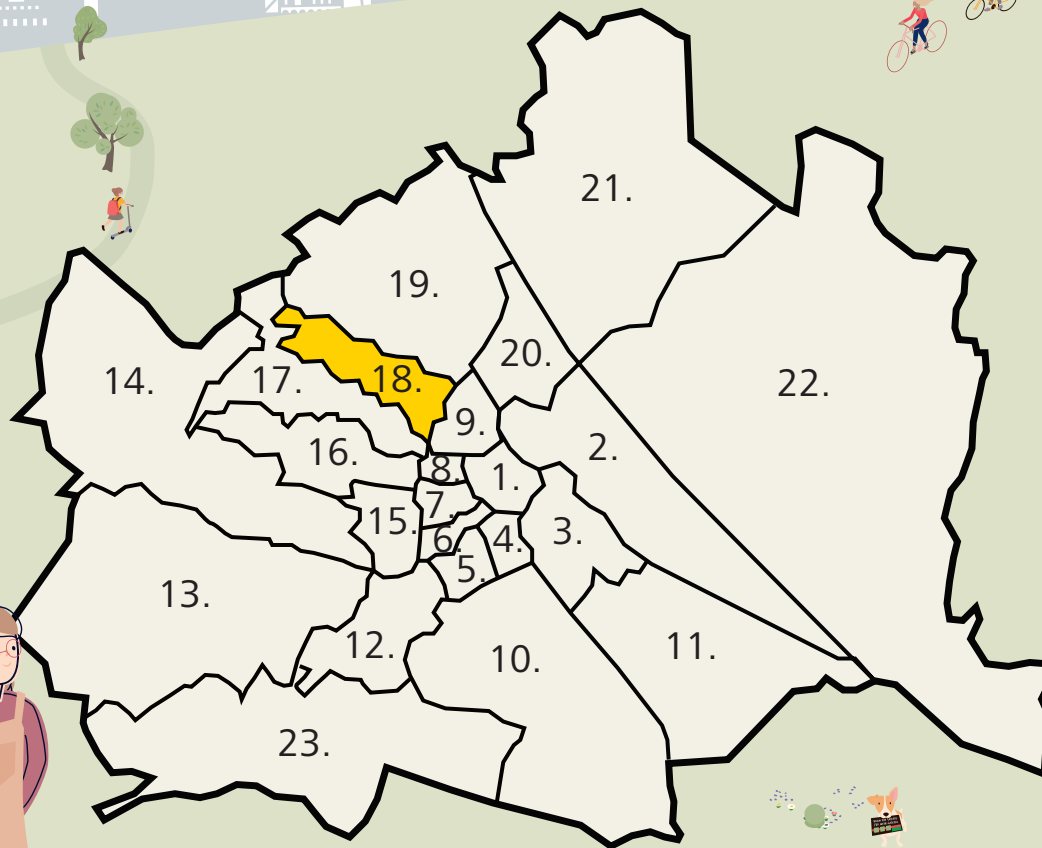
Wie lautet das Lösungswort?

Mitten im Türkenschanzpark gibt es auch eine

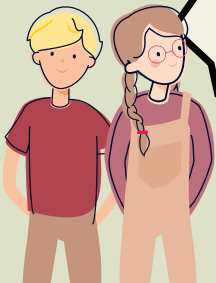
1 2 3 4 5 6 7 8 9 10 11 12 13 14

Hol dir im Sammelalbum in der Kinderaktiv-App von WIENXTRA einen digitalen Sticker für das Lösungswort dieser Grätzl-Rallye.





1. Innere Stadt
2. Leopoldstadt
3. Landstraße
4. Wieden
5. Margareten
6. Mariahilf
7. Neubau
8. Josefstadt
9. Alsergrund
10. Favoriten
11. Simmering
12. Meidling
13. Hietzing
14. Penzing
15. Rudolfsheim-Fünfhaus
16. Ottakring
17. Hernals
18. Währing
19. Döbling
20. Brigittenau
21. Floridsdorf
22. Donaustadt
23. Liesing






## Gratulation!

Auf Schritt und Tritt hast du heute dein Grätzl erkundet. Wir hoffen, du hast viele neue Wege und Plätze entdeckt und eine Menge Spaß gehabt.



zur Webseite



Möchtest du noch mehr Grätzl kennenlernen? Hier findest du Grätzl-Rallyes für alle 23 Wiener Bezirke, Lösungshefte mit Infos zur Barrierefreiheit & weitere Materialien.

**Viel Spaß beim Entdecken der Stadt!**

### Impressum:

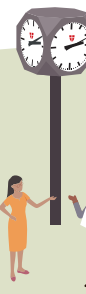
Medieninhaber & Herausgeber: Mobilitätsagentur Wien GmbH,  
Große Spergasse 4, 1020 Wien

Illustrationen: Büro Band Werbe GmbH

Route & Gestaltung: die BIBLIOTHEKARE

Inhaltliche Überarbeitung: Magdalena Emprechtlinger

Grafische Überarbeitung: Stefanie Wagner



Für diese Grätzl-Rallye gibt es den „Die Stadt & Du“-Sticker in der Kinderaktiv-App.  
Gib das Lösungswort in der Kinderaktiv-App ein und erhalte den Sticker!