

Gefördert durch

 Bundesministerium
Innovation, Mobilität
und Infrastruktur


mobilitäts
agentur
wien



 Für die
Stadt Wien

Die Stadt & Du

Entdecke Wien auf
Schritt und Tritt.

Grätzl-Rallye
18. Bezirk

Entdecker:innen
auf Tour



Lösungsheft mit Infos
zur **Barrierefreiheit** &
weitere Materialien



zur Webseite

Liebe Grätzl-Entdeckerin!
Lieber Grätzl-Entdecker!

Heute gehen wir zusammen im Bezirk Währing auf Entdeckungstour. Auf dem Weg gibt es spannende Rätsel zu lösen! Lies die Beschreibung des Weges genau und schau die Bilder gut an. Sie zeigen dir den Weg. Diese Symbole helfen dir, das Lösungswort zu finden:

-  Beim gelben Kreis mit Fragezeichen musst du ein Rätsel lösen. Hier sammelst du Buchstaben für das Lösungswort.
-  Das rote Feld mit Kreis zeigt dir einen Buchstaben für das Lösungswort. Die Zahl im roten Feld zeigt dir, wo du den Buchstaben im Lösungswort hinschreiben musst. Das Lösungswort findest du am Schluss des Heftes. Schreibe die Buchstaben an die richtige Stelle. Dann hast du das Lösungswort.

Eines noch: Pass auf, wenn du über Straßen gehst! Achte auf Straßenbahnen, Busse, Autos, Motorräder, Scooter, Fahrräder, Fußgängerinnen und Fußgänger.

Alles klar? Los gehts!

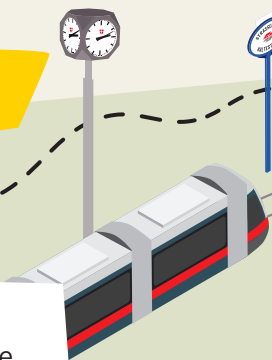




Hurra, nun geht es endlich los!

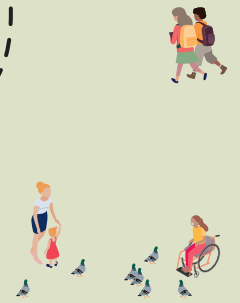
Du startest bei der Straßenbahnhaltestelle „Kutschergasse“. Gehe zur Haltestelle bei der Kirche.

Suche die Infotafel auf dem Bild rechts.



Schaue dir die Tafel genau an. Was bedeutet dieses Symbol?

- Krankenhaus (S)
- Hundezone (A)
- Haltestelle (D)



Suche das Schild auf dem nächsten Bild. Gehe zum Schild hin.



?

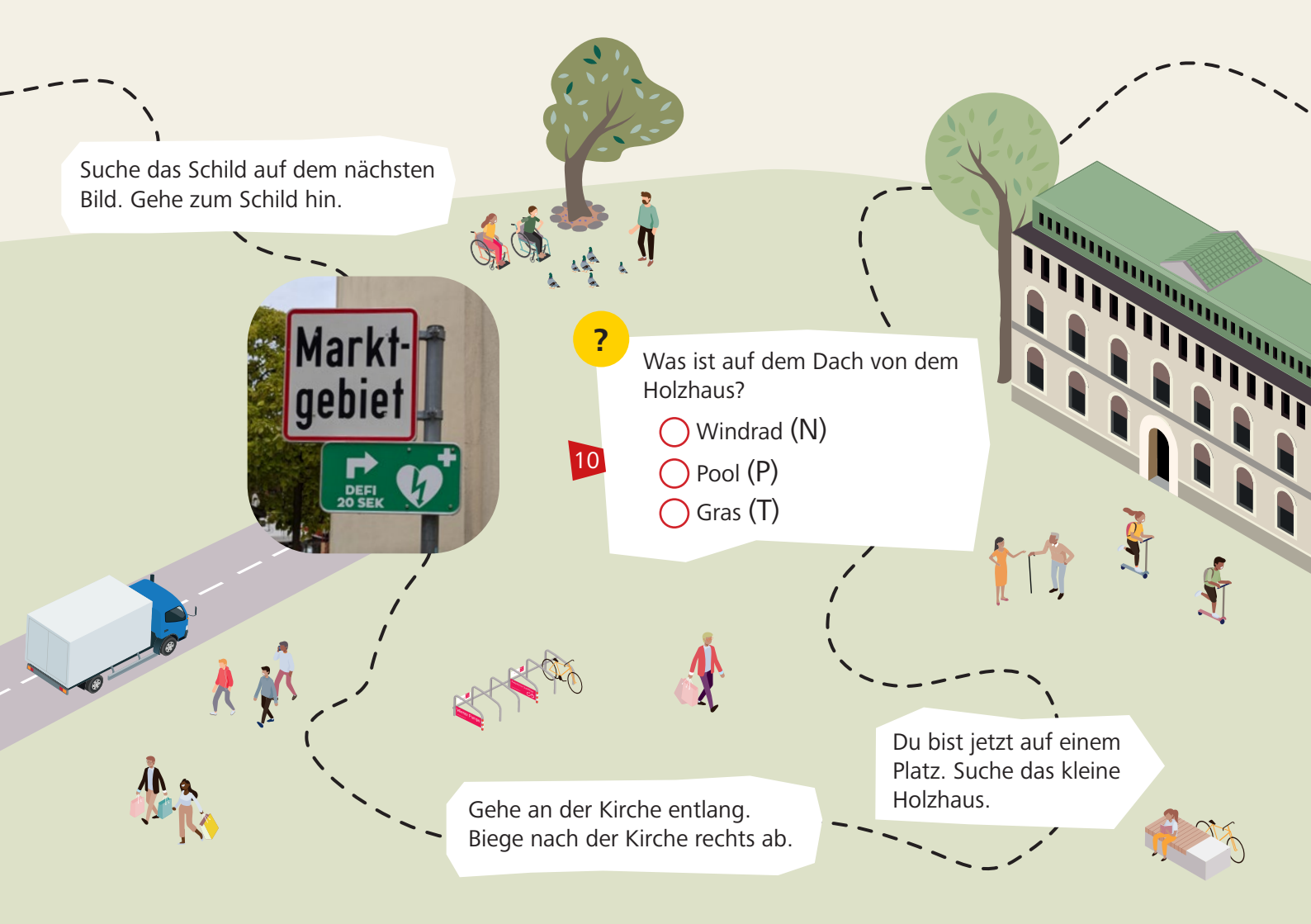
Was ist auf dem Dach von dem Holzhaus?

- Windrad (N)
- Pool (P)
- Gras (T)

10

Gehe an der Kirche entlang.
Biege nach der Kirche rechts ab.

Du bist jetzt auf einem Platz.
Suche das kleine Holzhaus.



Suche die rote Säule auf dem nächsten Bild. Aber halt! Da fehlt ja etwas!

Biege links in die Maynollogasse ab. Gehe dann geradeaus.

Gehe zum Ende des Platzes.

?

Welches Wort fehlt am Bild?

13 B





Am Ende der Gasse findest du ein Muster am Boden. Es sieht aus wie Wellen.

Biege hier vorsichtig rechts ab! Gehe dann geradeaus bis zur nächsten Kreuzung mit Ampel.



Bleibe auf deiner Straßenseite. Biege rechts ab.

?

Was trägt die Figur über dem Kopf?

- Korb (V)
- Kind (H)
- Vase (K)
- Krug (E)

7



Siehst du die Figur auf der Hauswand gegenüber?



Gehe bis zur nächsten Kreuzung.
Vor dir siehst du das Amtshaus
Währing.



Gehe am Amtshaus vorbei.
Überquere die Straße vor dir am
Zebrastrreifen.

?

Siehst du das Schild auf
dem Bild unten? Welches
Wort fehlt?

- Liebe (C)
- Wünsche (U)
- Glück (B)

2

Überquere die Straße am
Zebrastrreifen. Gehe zum
Eingang des Amtshauses.
Schau dir die Tür ganz
links an.



Gehe geradeaus die Straße hinauf. Suche das Haus mit der Nummer 3. Es ist auf der anderen Straßenseite. Bleibe aber auf deiner Seite der Straße.



Gehe bis zur nächsten Kreuzung. Du kommst an vielen Bäumen vorbei.



?

Welche drei Buchstaben siehst du über der Tür?

A, E und



Gehe geradeaus weiter bis zur nächsten Kreuzung.

Gehe links über den Zebrastreifen. Gehe dann geradeaus.



Überquere vorsichtig
die Straße vor dir!
Gehe dann weiter
geradeaus.



Gehe am Haus vorbei zur nächsten
Kreuzung.



Schaue dir dabei die Häuser
genau an. Findest du das
Haus auf dem nächsten Bild?

? Welches Tier ist es?

- Katze (I)
- Drache (S)
- Adler (N)

9



Über dem Fenster sitzt ein
Tier. Siehst du es?



Überquere dort die Straße beim
Zebrastreifen. Biege dann rechts
ab.



Überquere vorsichtig die Straße!
Gehe dann gleich links.

Gehe dann weiter bis zur
nächsten Kreuzung.

Gehe an der Mauer entlang.

Hey, du hast jetzt schon
mehr als die Hälfte
der Route geschafft!



Bei der nächsten Kreuzung gehst du vorsichtig weiter geradeaus!



Findest du auf deiner Seite das Haus mit der Flagge am Bild?



Überquere vorsichtig die Straße! Gehe weiter geradeaus, bis du ein blaues WC-Schild siehst.



?

Es ist die Flagge von Neuseeland. Auf einem Messingschild steht der englische Name dieses Landes. Vervollständige den Namen.

N _ _ Z L _ N _



Suche das Tor auf dem Bild unten. Überquere vorsichtig die Straßen und gehe hin!



Gehe jetzt in die Richtung, in die der Pfeil auf dem Schild zeigt.

Gehe die Straße auf der rechten Straßenseite entlang.

Gehe vorsichtig zurück zum blauen WC-Schild!

Schau dir die Schilder beim Tor genau an.

?

Welches Institut befindet sich im Park?

- Astronomie (T)
- Arbeit (W)
- Ameisen (K)

8



Bleibe bei einem Haus mit zwei Tieren aus Stein im Garten stehen.

?

Welche Tiere sind es?

- Hunde (E)
- Elefanten (T)
- Löwen (C)

6

Gehe bis zum Ende der Straße. Überquere die Straße links von dir vorsichtig! Du siehst den Park.

Bei der Kreuzung im Park gehe nach rechts. Jetzt bist du fast am Ziel.

Überquere die Straße vor dir beim Zebrastreifen. Gehe in den Türkenschanzpark.





Bravo! Du hast den Spielplatz im Türkenschanzpark gefunden! Nun musst du nur noch das Lösungswort finden. Notiere alle Buchstaben aus deinem Rätselheft in der richtigen Reihenfolge!



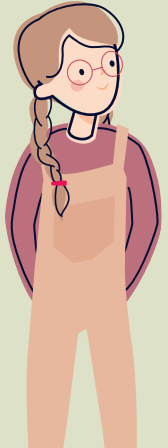
Wie lautet das Lösungswort?

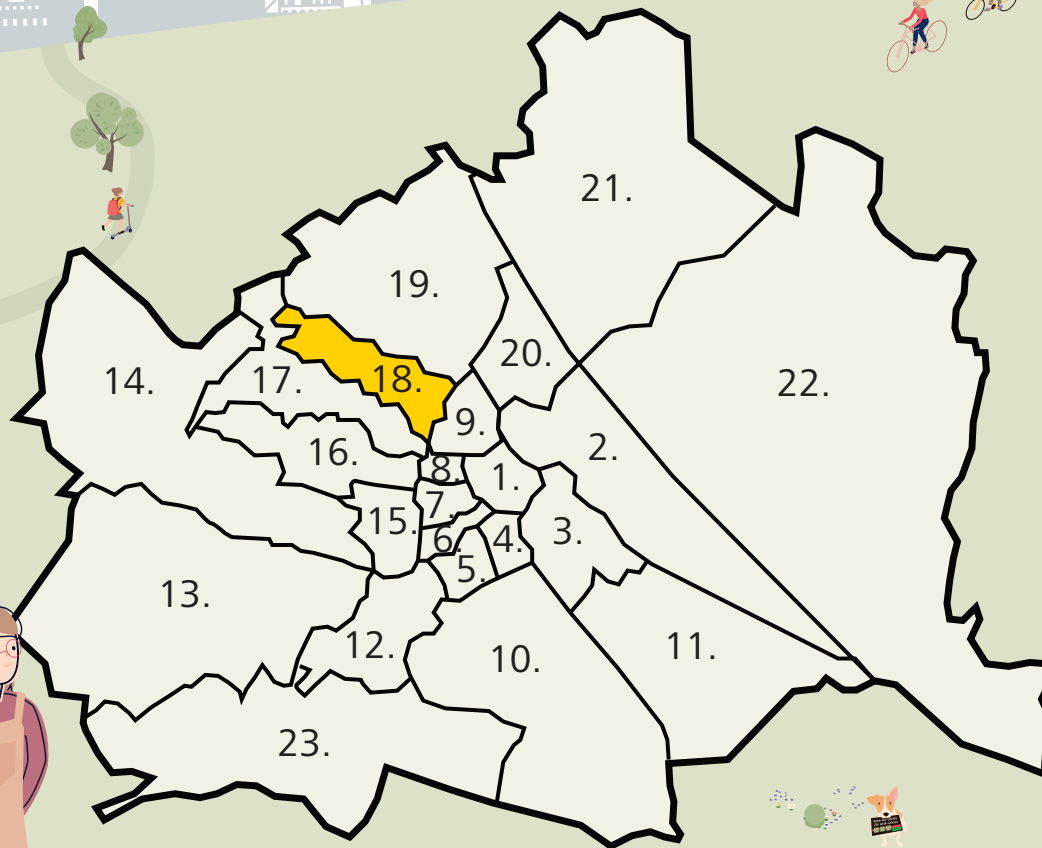
Mitten im Türkenschanzpark gibt es auch einen

| | | | | | | | | | | | | |
|---|---|---|---|---|---|---|---|---|----|---|----|----|
| 1 | 2 | S | 4 | I | 6 | 7 | 8 | 9 | 10 | U | 12 | 13 |
|---|---|---|---|---|---|---|---|---|----|---|----|----|

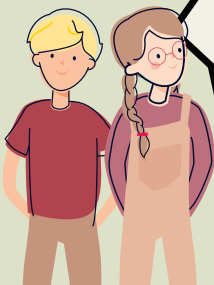
?

Hol dir im Sammelalbum in der Kinderaktiv-App von WIENXTRA einen digitalen Sticker für das Lösungswort dieser Grätzl-Rallye.





1. Innere Stadt
2. Leopoldstadt
3. Landstraße
4. Wieden
5. Margareten
6. Mariahilf
7. Neubau
8. Josefstadt
9. Alsergrund
10. Favoriten
11. Simmering
12. Meidling
13. Hietzing
14. Penzing
15. Rudolfsheim-Fünfhaus
16. Ottakring
17. Hernals
18. Währing
19. Döbling
20. Brigittenau
21. Floridsdorf
22. Donaustadt
23. Liesing






Gratulation!

Auf Schritt und Tritt hast du heute dein Grätzl erkundet. Wir hoffen, du hast viele neue Wege und Plätze entdeckt und eine Menge Spaß gehabt.



zur Webseite

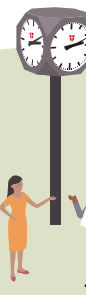


Möchtest du noch mehr Grätzl kennenlernen? Hier findest du Grätzl-Rallyes für alle 23 Wiener Bezirke, Lösungshefte mit Infos zur Barrierefreiheit & weitere Materialien.

Viel Spaß beim Entdecken der Stadt!

Impressum:

Medieninhaber & Herausgeber: Mobilitätsagentur Wien GmbH,
Große Spergasse 4, 1020 Wien
Illustrationen: Büro Band Werbe GmbH
Route & Gestaltung: die BIBLIOTHEKARE
Inhaltliche Überarbeitung: Magdalena Emprechtlinger
Grafische Überarbeitung: Stefanie Wagner



Für diese Grätzl-Rallye gibt es den „Die Stadt & Du“-Sticker in der Kinderaktiv-App.
Gib das Lösungswort in der Kinderaktiv-App ein und erhalte den Sticker!