


Gefördert durch

 Bundesministerium
Innovation, Mobilität
und Infrastruktur



 Für die
Stadt Wien

Die Stadt & Du

Entdecke Wien auf
Schritt und Tritt.

Grätzl-Rallye
20. Bezirk

Expert:innen
auf Tour



Lösungsheft mit Infos
zur **Barrierefreiheit** &
weitere Materialien



zur Webseite

Liebe Grätzl-Expertin!
Lieber Grätzl-Experte!

Heute gehen wir zusammen im Bezirk Brigittenau auf Entdeckungstour. Auf dem Weg gibt es spannende Rätsel zu lösen! Lies die Beschreibung des Weges genau und schau die Bilder gut an. Sie zeigen dir den Weg. Diese Symbole helfen dir, das Lösungswort zu finden:

-  Beim gelben Kreis mit Fragezeichen musst du ein Rätsel lösen. Hier sammelst du Buchstaben für das Lösungswort.
-  Das rote Feld mit Kreis zeigt dir einen Buchstaben für das Lösungswort. Die Zahl im roten Feld zeigt dir, wo du den Buchstaben im Lösungswort hinschreiben musst. Das Lösungswort findest du am Schluss des Heftes. Schreibe die Buchstaben an die richtige Stelle. Dann hast du das Lösungswort.

Eines noch: Pass auf, wenn du über Straßen gehst! Achte auf Straßenbahnen, Busse, Autos, Motorräder, Scooter, Fahrräder, Fußgängerinnen und Fußgänger.

Alles klar? Los gehts!



Hurra, nun geht es endlich los!

Deine Rätselroute startet bei der U-Bahn-Station „Spittelau“, beim Ausgang „J.-Holoabek-Platz“.



Vor dir siehst du den Turm der Müllverbrennungsanlage Spittelau. Gehe nach links. Noch befindest du dich im 9. Bezirk, aber wenn du gerade über die Brücke gehst, kommst du in den Bezirk Brigittenau.



Unter dir fließt der Donaukanal, neben dir fährt die U-Bahn. Es wird nicht lange dauern, bis ein Zug über die Brücke fährt.



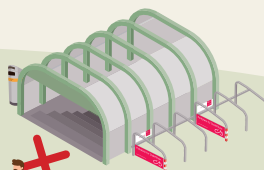
?

Welche Linie fährt hier? Schau beim nächsten Zug auf die Anzeige vorne.

- U1 (D)
- U4 (R)
- U6 (O)

12

U U



Gehe jetzt bis ans Ende der Brücke und biege dort links ab. Gehe den Gehweg geradeaus.



?

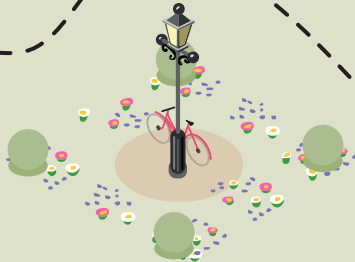
Die Kugeln zeigen den Spielstand an. Wie viele Kugeln kannst du zählen?

- 16 (S)
- 18 (U)
- 20 (P)

9



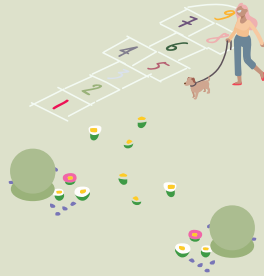
Nach kurzer Zeit siehst du rechts einen Fußballkäfig. Am Zaun findest du rote und grüne Kugeln.



Gehe zurück zum Gehweg und nimm den kleinen Weg, der hinaufführt. Pass auf beim Überqueren des Radweges!



Überquere die Straße vorsichtig und gehe geradeaus weiter! Am Ende der Straße siehst du eine U-Bahn-Station.



?

Oben angekommen stehst du vor dem Eingang zum

4

Brigittenau.

Gehe den Weg auf der anderen Seite wieder hinunter. Vor dir ist nun eine stark befahrene Straße.



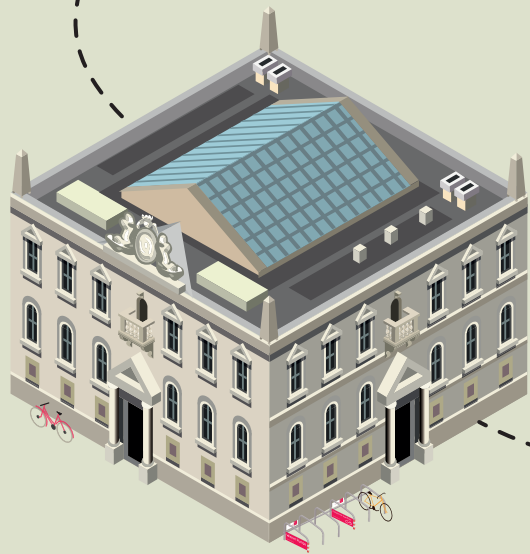
Gehe zum Eingang der U-Bahn-Station und drehe dich um. Vor dir siehst du jetzt eine große Schule.

Auf der Fassade des Schulgebäudes findest du Buchstaben. Das sind „römische Zahlen“, die hier für die Jahreszahl 1903 stehen.

?

Trage die römische Zahl, also die Buchstaben, hier ein.

1



Gehe nun zum Schulgebäude und suche den großen Stein.



Schaue ihn dir genauer an.



Wie viele Hände findest du am Stein?

QE

8

Welche Sportart kannst du hier ausüben?

Q C Q N N

8 11

Gehe als Nächstes an der U-Bahn-Station vorbei und schaue, was sich dahinter versteckt.



Suche als Nächstes einen weiteren Eingang zur U-Bahn in deiner Nähe.



?

Suche die nächste Gasse auf der rechten Seite. Der Name beinhaltet einen Männernamen. Wie heißt die Gasse?

- Rudolphgasse (A)
- Manuelgasse (E)
- Raffaelgasse (M)

10

Gehe rechts an diesem anderen Eingang vorbei. Du nähst dich nun einer großen Kreuzung. Überquere die Straße vorsichtig und gehe geradeaus weiter!

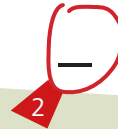


Biege in die Gasse ein.
Bleibe dabei auf der rechten
Straßenseite. Gehe zur
nächsten Kreuzung und
halte Ausschau nach dem
Schild unten.



?

Auf dem Weg dorthin kommst du beim
BezirksRad vorbei. Hier kann man Akkus
von E-Bikes aufladen. Der Name der
Station steht in bunten Buchstaben an der
Seite. Notiere den hellgrünen Buchstaben.



?

Wofür steht HdB? Gehe vorsichtig hin und finde
es heraus! Haus der



Gehe nun geradeaus weiter. Dein Weg
führt dich zu einem Platz mit einer
großen Kirche. Gehe zur Kirche.



Hey, du hast jetzt schon
mehr als die Hälfte
der Route geschafft!



Gehe weiter Richtung Kirche. Am Weg kommst du am Wappen des Bezirks vorbei.

Gehe diese entlang, bis du zur Rückseite der Kirche kommst.



?

Aber hoppla, das Wappen hier im Heft ist nicht komplett! Was fehlt?

Dein Weg führt dich als Nächstes zur rechten Seite der Kirche.

Suche dort das WC-Schild.



Folge dem Pfeil und
gehe bis zum Ende der
Straße.



Biege links in die Jägerstraße
ein und gehe sie entlang.

?

Welche Hausnummer hat das
Haus, zu dem die Tür gehört?

- 42 (L) 35 (B) 12 (F)



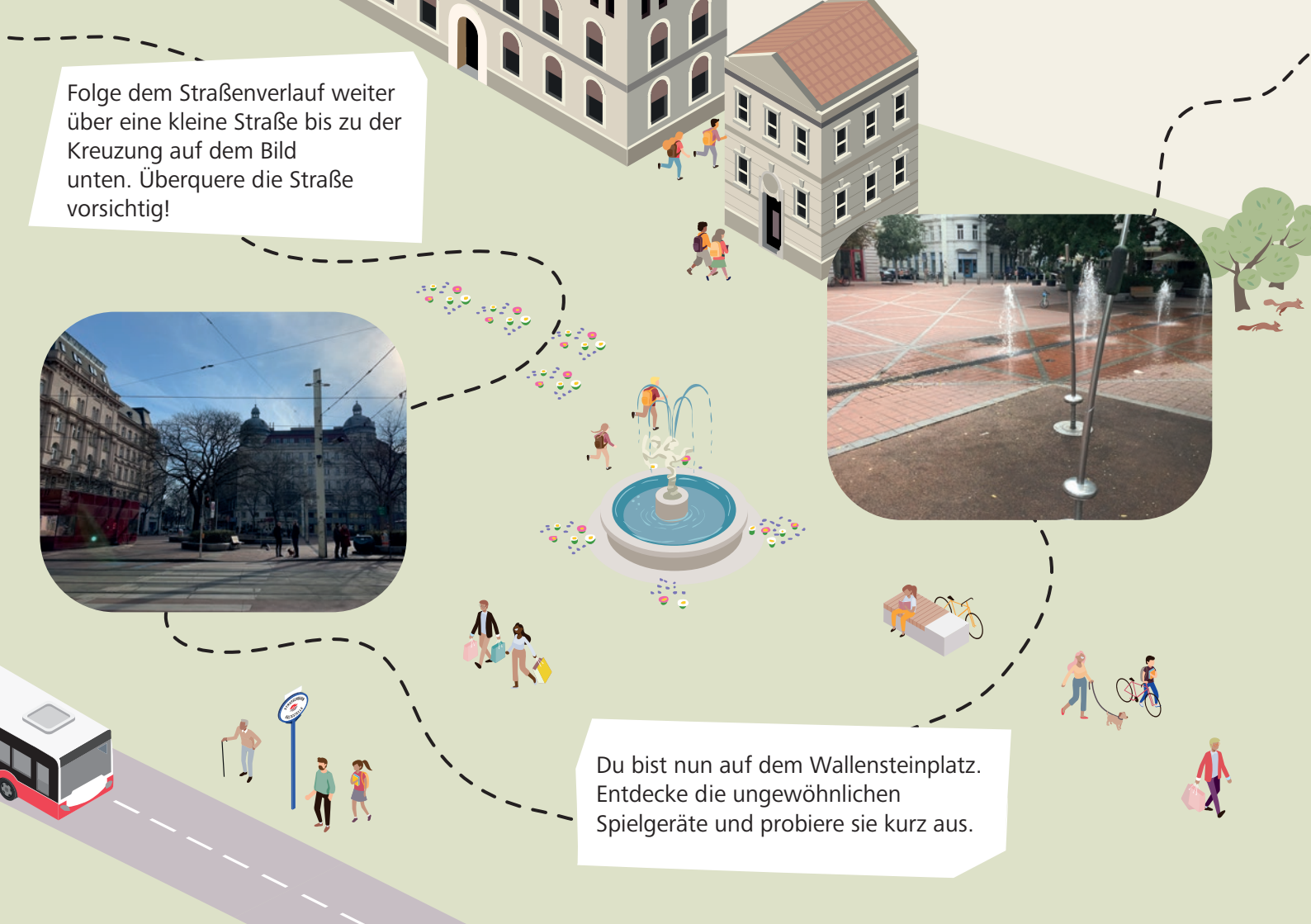
Auf dem Weg kommst du
an einer schön gemusterten
Tür vorbei. Das Bild hilft dir,
sie zu finden.

3

Folge dem Straßenverlauf weiter über eine kleine Straße bis zu der Kreuzung auf dem Bild unten. Überquere die Straße vorsichtig!



Du bist nun auf dem Wallensteinplatz. Entdecke die ungewöhnlichen Spielgeräte und probiere sie kurz aus.



Schaue in den Himmel und finde die beiden Kuppeln auf dem nächsten Bild. Die Straße, die zwischen den beiden Häusern verläuft, musst du als Nächstes entlanggehen.

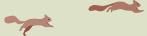


?

Halte Ausschau nach dem Haus am Bild oben. Finde heraus, wann es erbaut worden ist.

- 1959 (B)
- 2001 (O)
- 1903 (R)

Wenn du nun durch die Karl-Meißl-Straße gehst, bist du auf dem richtigen Weg.



Am Ende der Karl-Meißl-Straße überquerst du die Straße vor dir. Jetzt bist du beim Eingang zum Augarten.

Gehe zwischen Spielplatz und Sportanlage durch und immer geradeaus, bis du links einen großen Spielplatz siehst.

Nun hast du den 20. Bezirk verlassen und bist im 2. Bezirk, der Leopoldstadt, gelandet. Gehe in den Park hinein. Dort erwartet dich noch eine letzte Aufgabe.

Unter der Maria ist ein Engelskopf. Sein Blick zeigt in die Richtung, in die du gehen musst, um an dein Ziel zu kommen.


?

Suche die Marienstatue auf dem nächsten Bild. Was befindet sich auf dem langen Sockel der Statue?

- Leiter (E)
- Hufeisen (J)
- Schlange (V)

5





Bravo! Du hast den Weg gefunden und den Waldspielplatz im Augarten erreicht. Hast du auch alle Rätsel richtig gelöst und kannst das Lösungswort knacken? Notiere dafür alle Buchstaben aus deinem Rätselheft in der richtigen Reihenfolge!



Wie lautet das Lösungswort?

Eines der höchsten Gebäude Österreichs steht in der Brigittenau. Es ist der

1 2 3 4 5 6 7 8 9 10 11 12 13 14 15

Hol dir im Sammelalbum in der Kinderaktiv-App von WIENXTRA einen digitalen Sticker für das Lösungswort dieser Grätzl-Rallye.






Gratulation!

Auf Schritt und Tritt hast du heute dein Grätzl erkundet. Wir hoffen, du hast viele neue Wege und Plätze entdeckt und eine Menge Spaß gehabt.



zur Webseite



Möchtest du noch mehr Grätzl kennenlernen? Hier findest du Grätzl-Rallyes für alle 23 Wiener Bezirke, Lösungshefte mit Infos zur Barrierefreiheit & weitere Materialien.

Viel Spaß beim Entdecken der Stadt!

Impressum:

Medieninhaber & Herausgeber: Mobilitätsagentur Wien GmbH,
Große Spergasse 4, 1020 Wien
Illustrationen: Büro Band Werbe GmbH
Route & Gestaltung: die BIBLIOTHEKARE
Inhaltliche Überarbeitung: Magdalena Emprechtlinger
Grafische Überarbeitung: Stefanie Wagner



Für diese Grätzl-Rallye gibt es den „Die Stadt & Du“-Sticker in der Kinderaktiv-App.
Gib das Lösungswort in der Kinderaktiv-App ein und erhalte den Sticker!