



Gefördert durch

 Bundesministerium
Innovation, Mobilität
und Infrastruktur



mobilitäts
agentur
wien



Für die
Stadt Wien

Die Stadt & Du

Entdecke Wien auf
Schritt und Tritt.

Grätzl-Rallye
20. Bezirk

Entdecker:innen
auf Tour



Lösungsheft mit Infos
zur **Barrierefreiheit** &
weitere Materialien



zur Webseite

Liebe Grätzl-Entdeckerin!
Lieber Grätzl-Entdecker!

Heute gehen wir zusammen im Bezirk Brigittenau auf Entdeckungstour. Auf dem Weg gibt es spannende Rätsel zu lösen! Lies die Beschreibung des Weges genau und schau die Bilder gut an. Sie zeigen dir den Weg. Diese Symbole helfen dir, das Lösungswort zu finden:

-  Beim gelben Kreis mit Fragezeichen musst du ein Rätsel lösen. Hier sammelst du Buchstaben für das Lösungswort.
-  Das rote Feld mit Kreis zeigt dir einen Buchstaben für das Lösungswort. Die Zahl im roten Feld zeigt dir, wo du den Buchstaben im Lösungswort hinschreiben musst. Das Lösungswort findest du am Schluss des Heftes. Schreib die Buchstaben an die richtige Stelle. Dann hast du das Lösungswort.

Eines noch: Pass auf, wenn du über Straßen gehst! Achte auf Straßenbahnen, Busse, Autos, Motorräder, Scooter, Fahrräder, Fußgängerinnen und Fußgänger.

Alles klar? Los gehts!



Hurra, nun geht es endlich los!

Du startest bei der U-Bahn-Station „Spittelau“, beim Ausgang „J.-HOLAUBEK-PLATZ“.

?

Was befindet sich in dem Haus?

- Krankenhaus (D)
- Büros (R)
- Garage (O)

12



Gehe nach links. Gehe dann über die Brücke.

Siehst du rechts von dir das Haus auf dem Bild? Dann bist du richtig.



Gehe bis ans Ende der
Brücke. Biege dort links ab.



?

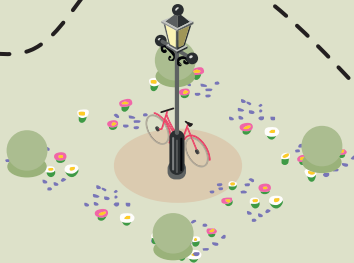
Dort siehst du grüne und
rote Kugeln am Zaun.
Wie viele Kugeln sind es?

- 16 (S)
- 18 (U)
- 20 (P)

9



Gehe geradeaus, bis du einen
Fußballkäfig siehst.



Suche den Weg auf dem nächsten Bild. Gehe den Weg hinauf. Passe auf beim Überqueren des Radweges!



Überquere die Straße sehr vorsichtig! Gehe geradeaus weiter.



?

Oben ist ein Haus. Was steht über der Eingangstür?

H _ _ _ E _ _ _ A _ _ _
4

Brigittenau.

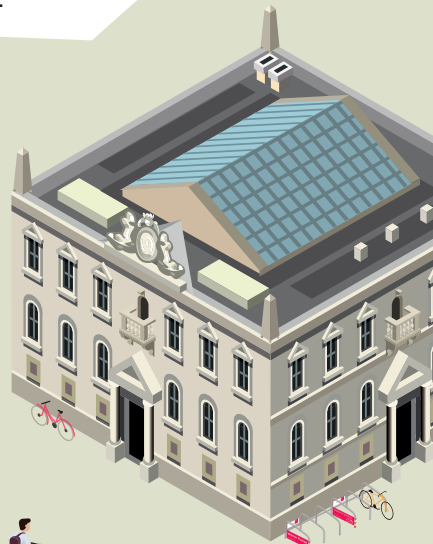
Gehe auf der anderen Seite hinunter bis zur Straße.



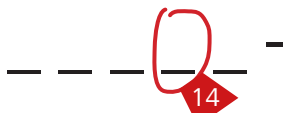
Suche den Eingang zur U-Bahn.



Drehe dich um. Siehst du das große weiße Haus? Es ist eine Schule. Gehe hin.



Wie heißt diese U-Bahn-Station?



STRASSE



Finde den Stein vor der Schule.



Siehst du die bunten Liegen?
Dann bist du richtig.



Schaue ihn dir genau an.



?

Wie viele Hände findest
du am Stein?

- 2 (W)
- 3 (K)
- 4 (P)

Gehe jetzt hinter die
U-Bahn-Station.



13



Gehe weiter geradeaus. Du siehst vor dir das Haus auf dem nächsten Bild. Gehe rechts an dem Haus vorbei.



Gehe weiter bis zur großen Straße.



?

Siehst du den roten Mast auf dem nächsten Bild? Auf dem Bild fehlt etwas. Was fehlt?

- Lastwagen (E)
- Roller (M)
- Traktor (P)

10



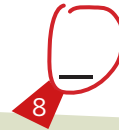
Überquere die Straße vorsichtig!
Gehe dann geradeaus weiter.

Gehe weiter geradeaus. Du
kommst zu einem Platz mit
einer großen Kirche.



?

Oje, ein Buchstabe auf dem Bild ist zu
viel. Welcher ist es? Notiere ihn:



Biege hinter der Tankstelle
rechts ab. Gehe bis zur
nächsten Kreuzung.

Suche das Schild auf
dem nächsten Bild.
Gehe vorsichtig hin!



Hey, du hast jetzt schon
mehr als die Hälfte
der Route geschafft!



Gehe zur Kirche.

Suche das Wappen auf dem nächsten Bild.

Gehe hinter die Kirche.



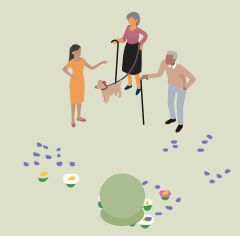
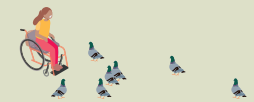
Hier fehlt etwas.

?

Was fehlt?

- Taube (S)
- Baum (L)
- Anker (N)

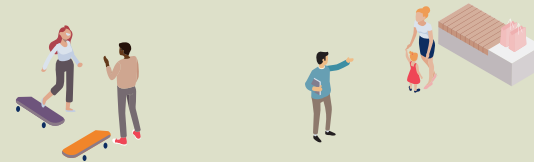
7



Suche das blaue WC-Schild.



Folge dem Pfeil. Gehe bis zum Ende der Straße.



Biege links ab. Gehe die Straße entlang.

?

Welche Hausnummer hat das Haus?

42 (L) 35 (B) 12 (F)



Suche das Haus mit der Tür auf dem Bild oben.

3

Gehe geradeaus weiter.
Überquere vorsichtig eine
kleine Straße! Gehe weiter
bis zur nächsten Straße.



Überquere die Straße
vorsichtig! Du bist
jetzt auf einem großen
Platz.

Suche die Stäbe auf
dem Bild. Probiere sie
kurz aus.



Schau in den Himmel. Siehst du die beiden Dächer auf dem nächsten Bild?



?

Finde das Haus auf dem nächsten Bild. Welche Zahl steht hoch oben auf der Mauer?

- 1959 (B)
- 2001 (O)
- 1903 (N)

6

Nimm die Straße zwischen den beiden Häusern.



Gehe vorsichtig über die Straße und weiter geradeaus!

Überquere die Straße beim Zebrastreifen. Gehe durch das kleine Tor vor dir.

Gehe geradeaus, bis du links einen großen Spielplatz siehst.

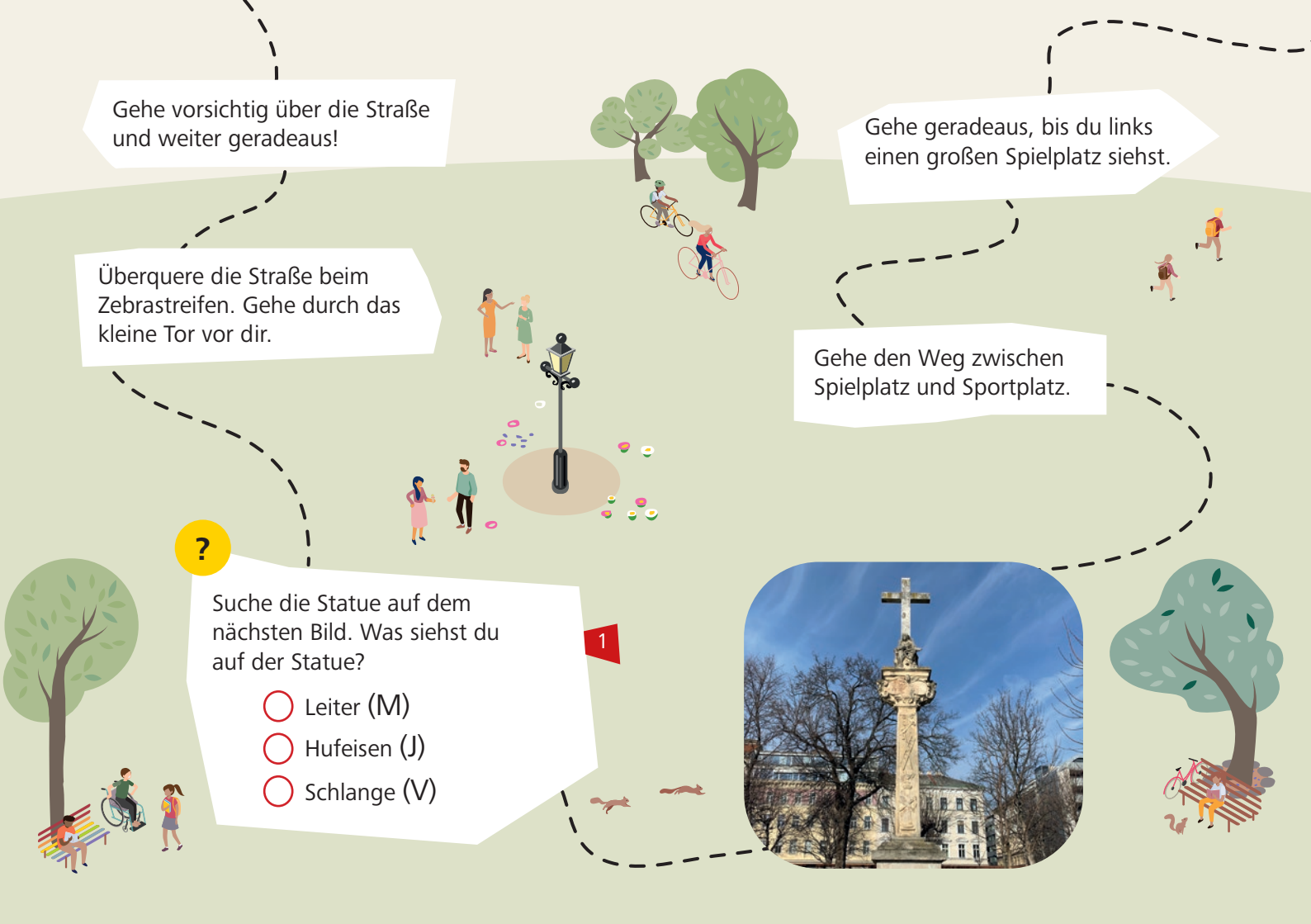
Gehe den Weg zwischen Spielplatz und Sportplatz.


?

Suche die Statue auf dem nächsten Bild. Was siehst du auf der Statue?


- Leiter (M)
- Hufeisen (J)
- Schlange (V)

1





Bravo! Du hast den Waldspielplatz im Augarten erreicht. Nun musst du nur noch das Lösungswort finden. Notiere alle Buchstaben aus deinem Rätselheft in der richtigen Reihenfolge!

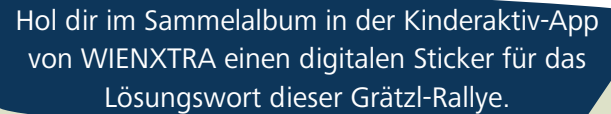


Wie lautet das Lösungswort?



Im Bezirk Brigittenau steht ein sehr hohes Haus. Es ist der

1 I 3 4 E 6 7 8 9 10 T 12 13 14 R



Hol dir im Sammelalbum in der Kinderaktiv-App von WIENXTRA einen digitalen Sticker für das Lösungswort dieser Grätzl-Rallye.






Gratulation!

Auf Schritt und Tritt hast du heute dein Grätzl erkundet. Wir hoffen, du hast viele neue Wege und Plätze entdeckt und eine Menge Spaß gehabt.



zur Webseite



Möchtest du noch mehr Grätzl kennenlernen? Hier findest du Grätzl-Rallyes für alle 23 Wiener Bezirke, Lösungshefte mit Infos zur Barrierefreiheit & weitere Materialien.

Viel Spaß beim Entdecken der Stadt!

Impressum:

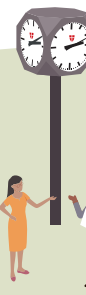
Medieninhaber & Herausgeber: Mobilitätsagentur Wien GmbH,
Große Spergasse 4, 1020 Wien

Illustrationen: Büro Band Werbe GmbH

Route & Gestaltung: die BIBLIOTHEKARE

Inhaltliche Überarbeitung: Magdalena Emprechtinger

Grafische Überarbeitung: Stefanie Wagner



Für diese Grätzl-Rallye gibt es den „Die Stadt & Du“-Sticker in der Kinderaktiv-App.
Gib das Lösungswort in der Kinderaktiv-App ein und erhalte den Sticker!