


Gefördert durch

 Bundesministerium
Innovation, Mobilität
und Infrastruktur


mobilitäts
agentur
wien



 Für die
Stadt Wien

Die Stadt & Du

Entdecke Wien auf
Schritt und Tritt.

Grätzl-Rallye
21. Bezirk

Expert:innen
auf Tour





Lösungsheft mit Infos
zur **Barrierefreiheit** &
weitere Materialien



zur Webseite

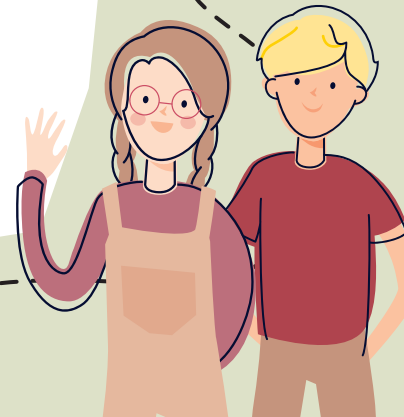
Liebe Grätzl-Expertin!
Lieber Grätzl-Experte!

Heute gehen wir zusammen im Bezirk Floridsdorf auf Entdeckungstour. Auf dem Weg gibt es spannende Rätsel zu lösen! Lies die Beschreibung des Weges genau und schau die Bilder gut an. Sie zeigen dir den Weg. Diese Symbole helfen dir, das Lösungswort zu finden:

-  Beim gelben Kreis mit Fragezeichen musst du ein Rätsel lösen. Hier sammelst du Buchstaben für das Lösungswort.
-  Das rote Feld mit Kreis zeigt dir einen Buchstaben für das Lösungswort. Die Zahl im roten Feld zeigt dir, wo du den Buchstaben im Lösungswort hinschreiben musst. Das Lösungswort findest du am Schluss des Heftes. Schreib die Buchstaben an die richtige Stelle. Dann hast du das Lösungswort.

Eines noch: Pass auf, wenn du über Straßen gehst! Achte auf Straßenbahnen, Busse, Autos, Motorräder, Scooter, Fahrräder, Fußgängerinnen und Fußgänger.

Alles klar? Los gehts!



Hurra, nun geht es endlich los!

Deine Route startet im Bahnhof „Floridsdorf“. Suche den Lift, der zur U6 führt.



Wenn man hinunterfährt, kommt man zur U6.

U U



Verlasse den Bahnhof beim Ausgang „Franklinstraße“ und gehe dann nach links bis zur nächsten Kreuzung.

?

Wohin kommst du aber, wenn du hinauffährst?

- U5 (R)
- Bahnsteig 5 (G)
- Straßenbahnlinie 5 (S)

1



Biege links ab und gehe zur Unterführung. Suche dort das Graffiti auf dem nächsten Bild.



Gehe durch die Unterführung durch und dann über den Zebrastreifen rechts von dir.

?

Was siehst du rechts neben dem Teebeutel?



Wende dich nach links und folge der Straße, bis du auf einem Platz stehst.



Dort steht eine Kirche. In ihren Fenstern kannst du mehrere Statuen erkennen.



Schau dir die Statue links unten an. Was hält sie in der Hand?



Gehe nun am Haus mit den gelben und orangen Balkonen vorbei bis zur nächsten Kreuzung.



Überquere die Straße links bei der Ampel. Wenn du ein Hochhaus in der Ferne erkennen kannst, bist du richtig.

?

Wie schreibt man die Zahl 21 in römischen Zahlen?

— — —
7

Im antiken römischen Reich wurden Zahlen verwendet, die wie Buchstaben aussehen. Suche die römischen Zahlen ganz oben auf der Fassade des Amtshauses. Sie verraten dir die Antwort auf das nächste Rätsel.

Wenn du nun der Straße folgst, siehst du rechts auf der gegenüberliegenden Straßenseite das Amtshaus des 21. Bezirks. Bleibe auf deiner Straßenseite.



Gehe noch ein kleines Stück die Straße entlang, bis du links von dir eine Passage mit verschiedenen Geschäften siehst. Spaziere hindurch.



Wenn du am anderen Ende angekommen bist, kannst du wieder den Bahnhof sehen. Gehe nun geradeaus über den Zebrastreifen und überquere vorsichtig die Straßenbahngleise!



Siehst du diesen großen Brunnen? Halte dich nach dem Brunnen rechts.



Gehe vorsichtig über den Zebrastreifen zum Wandbild auf dem Bild oben!



Gehe durch die Unterführung und schaue dir dabei das Wandbild gut an.

?

Welches Tier findest du dort NICHT?

- Hund (R)
- Katze (P)
- Esel (O)

5

Vor dir beginnt nun die neu gestaltete Franklinstraße.

Gehe geradeaus an den überdachten Radständern vorbei und halte Ausschau nach der Bank auf dem nächsten Bild.



Schau dir die Bank genau an.



?

Was ist so besonders an ihr?

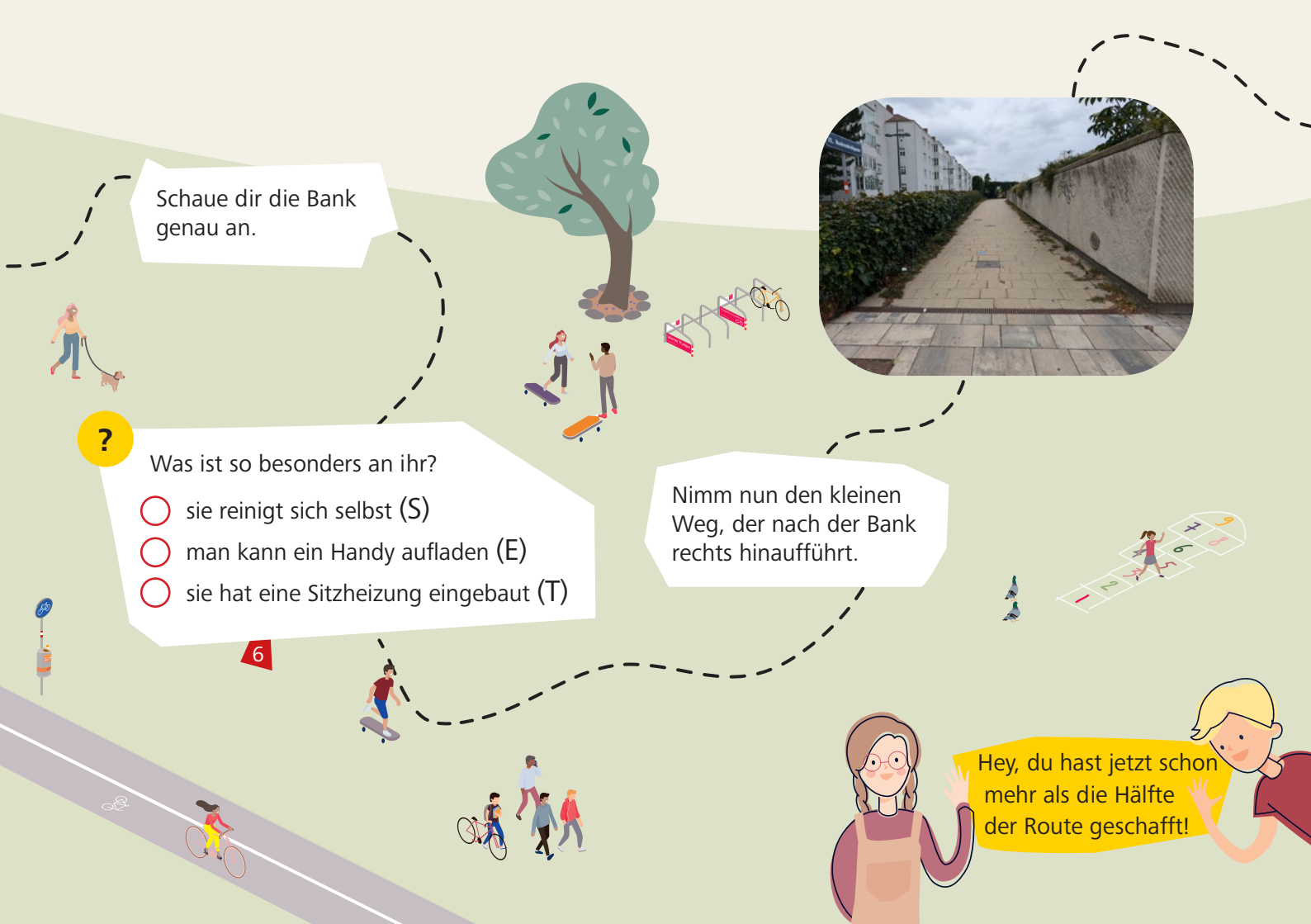
- sie reinigt sich selbst (S)
- man kann ein Handy aufladen (E)
- sie hat eine Sitzheizung eingebaut (T)

Nimm nun den kleinen Weg, der nach der Bank rechts hinaufführt.

6



Hey, du hast jetzt schon mehr als die Hälfte der Route geschafft!



Du kommst nun zu einem mit Pflanzen bewachsenen Gang. Man nennt so einen Gang auch „Pergola“.



Überquere nun den kleinen Platz vor dir und spaziere geradeaus weiter.

Die Pergola besteht aus mehreren Rahmen aus Metall. Laufe durch und zähle sie.

?

Wie viele Rahmen hast du gezählt?

- 34 (R)
- 36 (D)
- 38 (U)

Dein Weg führt dich an einem kleinen Garten vorbei, in dem Gemüse angebaut wird.



Folge dem Pfeil Richtung „Neue Donau“. Wenn du ein Stück gegangen bist, kannst du links von dir die Alte Donau sehen.



Du kommst zu einer Straße. Überquere sie beim Zebrastreifen. Schau dir dann die Mauer rechts von dir an.

Oberhalb des Straßenschildes „Am Nordbahndamm“ siehst du zwei kleine silberne Schilder.



Gehe noch ein wenig geradeaus.
Kurz vor der Brücke führt rechts
ein Weg Richtung Floridsdorfer
Wasserpark.

Nimm den Weg, der NICHT
über die Brücke führt, und biege
bei der nächsten Gelegenheit
links ab. Der Donauarm ist jetzt
auf deiner linken Seite.



Nimm diesen Weg. Vorsicht
beim Überqueren des
Radweges! Gehe dann den
Weg abwärts, bis du zu einer
Abzweigung kommst.



Du siehst zwei Liegen in der Wiese stehen.

Besteige nun den Hügel hinter den Liegen. Siehst du die Tierfiguren in der Wiese stehen? Laufe zu ihnen hin.

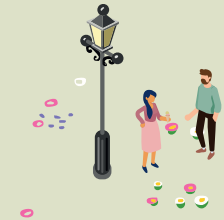
?

Welche Farbe ist zwischen Rot und Hellblau?

4
_ _ _ K _ _ _
B _ _ _ _



Die Liege am Bild ist grau, in echt allerdings bunt. Gehe hin und schaue sie dir einmal genauer an.



„Ich kann rennen und springen, das ist ein Spaß, ich liebe die Wiesen und das frische Gras.“

?

Gesucht ist eines der Tiere, die hier stehen. Na, schon erraten?

2

Gehe nun auf den Weg neben den Tieren und folge ihm nach rechts, bis du zu einer Weggabelung kommst. Nimm den rechten Weg und laufe, so schnell du kannst, zum Spielplatz.

?

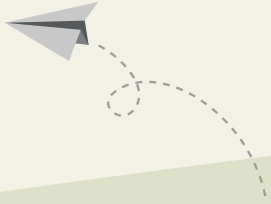
Was ist es für ein Stein?

8

Die Tafel daneben hilft dir sicher weiter. Probiere es doch auch gleich einmal aus.

Gleich neben den Tieren steht ein großer Stein mit Löchern.





Bravo! Du hast den Weg gefunden!
Hast du auch alle Rätsel richtig gelöst
und kannst das Lösungswort knacken?
Notiere dafür alle Buchstaben aus
deinem Rätselheft in der richtigen
Reihenfolge!



Wie lautet das Lösungswort?

In diesem Park hat der elegante



1 2 3 4 5 6 7 8 9 10
sein Winterquartier.

Hol dir im Sammelalbum in der Kinderaktiv-App
von WIENXTRA einen digitalen Sticker für das
Lösungswort dieser Grätzl-Rallye.





Gratulation!

Auf Schritt und Tritt hast du heute dein Grätzl erkundet. Wir hoffen, du hast viele neue Wege und Plätze entdeckt und eine Menge Spaß gehabt.



zur Webseite

Möchtest du noch mehr Grätzl kennenlernen? Hier findest du Grätzl-Rallyes für alle 23 Wiener Bezirke, Lösungshefte mit Infos zur Barrierefreiheit & weitere Materialien.

Viel Spaß beim Entdecken der Stadt!

Impressum:

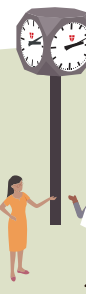
Medieninhaber & Herausgeber: Mobilitätsagentur Wien GmbH,
Große Spergasse 4, 1020 Wien

Illustrationen: Büro Band Werbe GmbH

Route & Gestaltung: die BIBLIOTHEKARE

Inhaltliche Überarbeitung: Magdalena Emprechtlinger

Grafische Überarbeitung: Stefanie Wagner



Für diese Grätzl-Rallye gibt es den „Die Stadt & Du“-Sticker in der Kinderaktiv-App.
Gib das Lösungswort in der Kinderaktiv-App ein und erhalte den Sticker!