


Gefördert durch

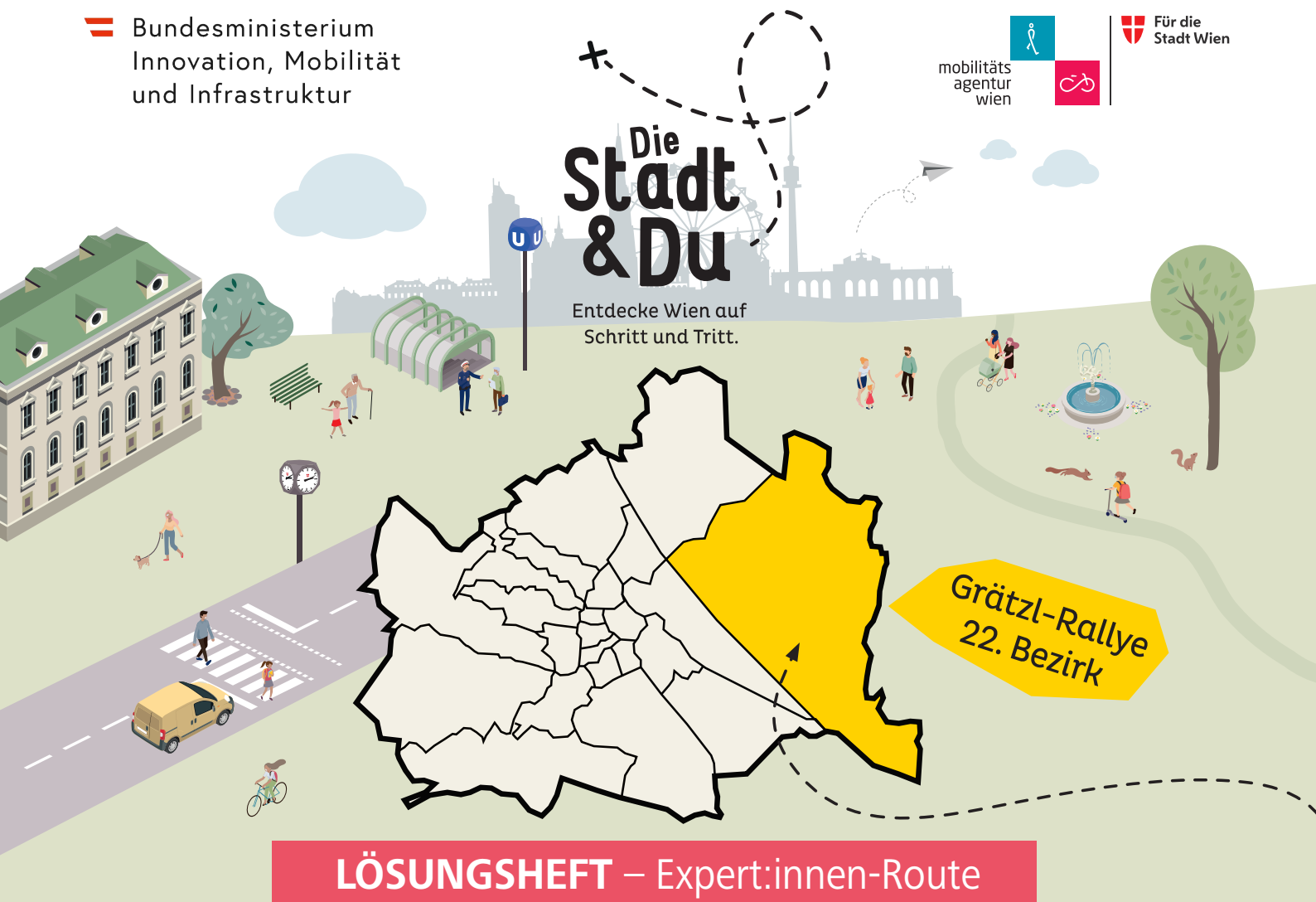
 Bundesministerium  
Innovation, Mobilität  
und Infrastruktur

  
mobilitäts  
agentur  
wien

 Für die  
Stadt Wien

# Die Stadt & Du

Entdecke Wien auf  
Schritt und Tritt.



## LÖSUNG SHEFT – Expert:innen-Route

### Das Lösungsheft bietet Ihnen

- einen Plan mit der Route
- An- und Abfahrtsmöglichkeiten
- Information zur Barrierefreiheit
- Dauer der Grätzl-Rallye
- Lösungen zu den Rätseln
- bei den Rätseln teilweise weiterführende Informationen

### Auf der Webseite der Grätzl-Rallyes finden Sie auch

- didaktische Impulse zur Vor- und Nachbereitung der Rallyes
- Link- und Literaturliste zum Thema

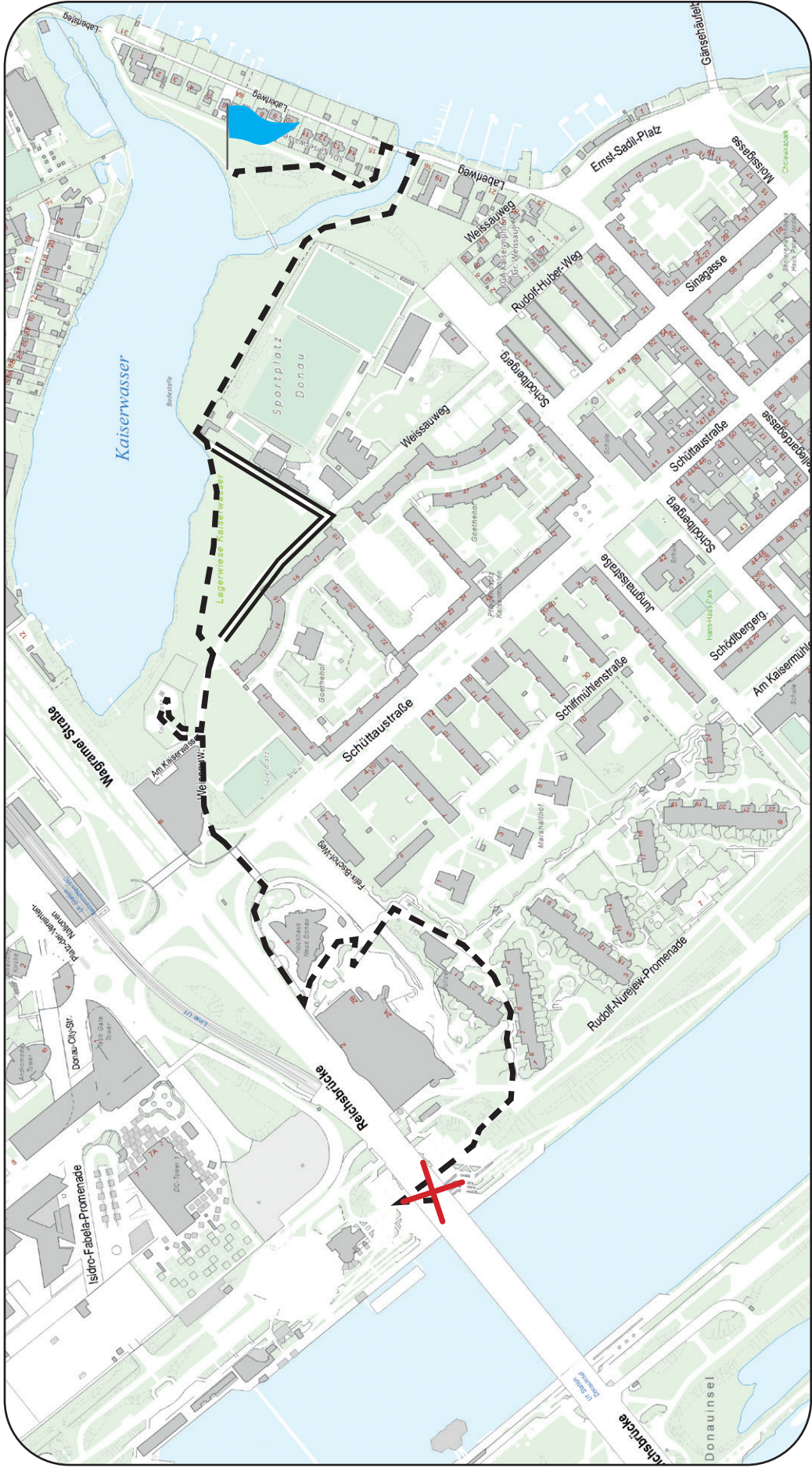
### Weitere Angebote rund um die Themen Mobilität, Klima und Gesundheit








- kostenlose Unterrichtsmaterialien, Workshops und Informationen:  
[www.mobilitaetsagentur.at/bildung](http://www.mobilitaetsagentur.at/bildung)
- Newsletter mit aktuellen Angeboten (kostenlose Workshops & Unterrichtsmaterialien zum Besetzen oder Downloaden):  
[www.mobilitaetsagentur.at/anmeldung-newsletter](http://www.mobilitaetsagentur.at/anmeldung-newsletter)



Webseite Grätzl-Rallyes

**Viel Spaß beim Entdecken des Grätzls mit Ihren Schüler:innen!**



 <p><b>Start:</b> U-Bahn-Station „Donauinsel“, Ausgang „Copa Beach“ Anfahrt: U1</p>  <p><b>Ziel:</b> Wiese am Kaiserwasser Abfahrt: U1 (Station „Kaisermühlen-VIC“), Autobus 92A (Station „Schölbergergasse“)</p>  <p>Dauer der Grätzl-Rallye: ca. 60 Minuten</p>	 Wegbeschreibung  barrierefreie Alternativroute  Hier müssen die Kinder ein Rätsel lösen.  Die eingekreisten Buchstaben ergeben in der richtigen Reihenfolge am Ende das Lösungswort.
--------------------------------------------------------------------------------------------------------------------------------------------------------------------------------------------------------------------------------------------------------------------------------------------------------------------------------------------------------------------------------------------------------------------------------------------------------------------------------------------------------------------------------------------	------------------------------------------------------------------------------------------------------------------------------------------------------------------------------------------------------------------------------------------------------------------------------------------------------------------------------------------------------------------------------------------------------------------------------------------------------------------------------------------------------------------------------------

### Infos zu Barrierefreiheit:

Die Tour ist nicht barrierefrei, da der befestigte Weg mehrmals verlassen werden muss.

### Alternativroute:

Neben der Treppe auf Seite 5 gibt es eine Rampe.

Für das Rätsel auf Seite 8 muss man ca. 10 Meter in die Wiese hineingehen. Anstelle des Rätsels kann auch der Buchstabe S an der 1. Stelle des Lösungswortes eingefügt werden.

Anschließend nicht den Pfad am Wasser nehmen, sondern den befestigten Weg weiter entlanggehen. Am Ende der Wiese links abbiegen und dem Weg folgen. Das Rätsel auf Seite 9 kann auch vom Weg aus gelöst werden.

Der letzte Teil der Tour ist wieder auf unbefestigtem Weg. Alternativ dazu die Tour nach dem Rätsel auf Seite 11 beenden. In diesem Fall muss der Buchstabe D an der 11. Stelle des Lösungswortes und der Buchstabe P an der 4. Stelle des Lösungswortes ergänzt werden.

## LÖSUNGEN:

Viele Menschen kommen her, um Sport zu machen. Was kann man hier auf dem Wasser machen?

Richtige Lösung: Trampolin springen (Ö) **14**

Vor wessen Tür steht diese Box?

Richtige Lösung: POL**L**IZEI **10**

Auf dem Weg dorthin siehst du auf der Mauer rechts von dir ein Schild. Welches Tier ist darauf zu sehen?

Richtige Lösung: **H**UND **8**

Auf der grauen Fassade neben dir stehen die Namen verschiedener Gewässer. Kaiserwasser, Jangtse, Amazonas. Finde heraus, was unter Atlantik steht.

Richtige Lösung: PAZ**I**FIK **5, 12**

Finde heraus, wie er heißt.

Richtige Lösung: OZ**E**ANIEN **16**

Auf der Tafel stehen weitere Infos zu diesem Kontinent. Findest du heraus, wie die Ureinwohner:innen den Ayers Rock, einen riesigen Sandsteinfelsen, nennen? Lies vor allem den letzten Teil des oberen Textes.

Richtige Lösung: **U**LURU **2**

Hier findest du Informationen zu dem alten Baum. Zu welcher Baumart gehört er?

Richtige Lösung: WE**I**DE **11**

Der Baum bietet auch Lebensraum für viele verschiedene Tiere. Nach welchem Tier wird hier gesucht? Der letzte Absatz auf der Tafel hilft dir weiter.

Richtige Lösung: SCHWARZ**S**PECHT **4**

In Wien gibt es rund 8,5 Millionen Bäume, das heißt jede Person in Wien hat ca. 4 Bäume. Die Bäume arbeiten jeden Tag gegen den Klimawandel. Ein Baum spendet Schatten, kühlt seine Umgebung, nimmt CO2 auf und produziert Sauerstoff. Zudem dämpft er den Lärm und bindet Staub. Zugleich sind die Bäume Lebensraum von vielen Tieren wie Vögeln, Eichhörnchen und Insekten.

Welches der Häuser ist blau-weiß gestreift? Markiere den richtigen Buchstaben! Du brauchst ihn am Ende.

Richtige Lösung: C **7**

Welches Nagetier ist gemeint? Nutze einen Hinweis links von der Brücke.

Richtige Lösung: B**I**BER **9**

## Tiere in der Stadt

Die Vielfalt der Tiere in Wien ist groß. Hier sind einige Artporträts zu finden:

[wien.stadtwildtiere.at/artportraets](http://wien.stadtwildtiere.at/artportraets)

Unterrichtsmaterial: [www.wien.gv.at/umweltschutz/lehmaterial-artenschutz.html](http://www.wien.gv.at/umweltschutz/lehmaterial-artenschutz.html)

Um welchen Wassersport handelt es sich?

Richtige Lösung: **RUDERN 13**

Ordne jedem Bild eine Himmelsrichtung zu und schreibe sie auf. Der Kompass hilft dir dabei.

Richtige Lösung: Im Uhrzeigersinn, beginnend links oben:

NORDEN

**SÜDEN 1**

**OSTEN 6**

**WESTEN 15**



**LÖSUNGSWORT:**

Manchmal kann man am Kaiserwasser auch einen Blick auf die Europäische

**SUMPFSCHILDKRÖTE**

erhaschen.

### Impressum:

Medieninhaber & Herausgeber: Mobilitätsagentur Wien GmbH, Große Spergasse 4, 1020 Wien

Illustrationen: Büro Band Werbe GmbH

Route & Gestaltung: die BIBLIOTHEKARE

Inhaltliche Überarbeitung: Magdalena Emprechtinger

Grafische Überarbeitung: Stefanie Wagner