




Gefördert durch

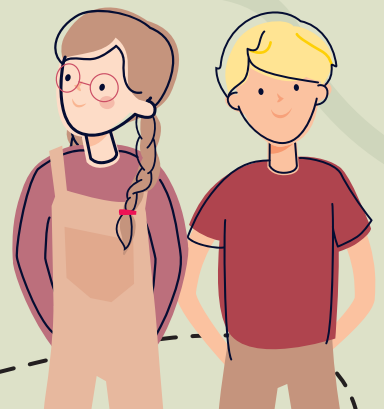
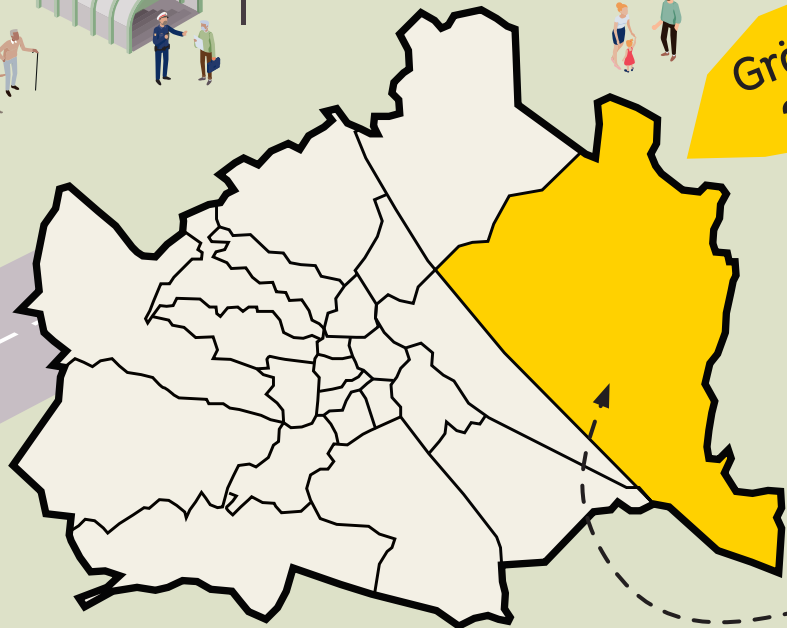
 Bundesministerium  
Innovation, Mobilität  
und Infrastruktur

 mobilitäts  
agentur  
wien  Für die  
Stadt Wien

# Die Stadt & Du

Entdecke Wien auf  
Schritt und Tritt.

**Grätzl-Rallye  
22. Bezirk**



**Expert:innen  
auf Tour**

**Lösungsheft** mit Infos  
zur **Barrierefreiheit** &  
weitere Materialien



zur Webseite

Liebe Grätzl-Expertin!  
Lieber Grätzl-Experte!


Heute gehen wir zusammen im Bezirk Donaustadt auf Entdeckungstour. Auf dem Weg gibt es spannende Rätsel zu lösen! Lies die Beschreibung des Weges genau und schau die Bilder gut an. Sie zeigen dir den Weg. Diese Symbole helfen dir, das Lösungswort zu finden:

-  Beim gelben Kreis mit Fragezeichen musst du ein Rätsel lösen. Hier sammelst du Buchstaben für das Lösungswort.
-  Das rote Feld mit Kreis zeigt dir einen Buchstaben für das Lösungswort. Die Zahl im roten Feld zeigt dir, wo du den Buchstaben im Lösungswort hinschreiben musst. Das Lösungswort findest du am Schluss des Heftes. Schreibe die Buchstaben an die richtige Stelle. Dann hast du das Lösungswort.

Eines noch: Pass auf, wenn du über Straßen gehst! Achte auf Straßenbahnen, Busse, Autos, Motorräder, Scooter, Fahrräder, Fußgängerinnen und Fußgänger.

Alles klar? Los gehts!



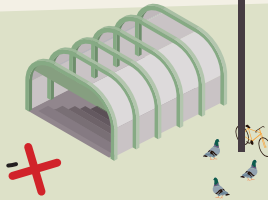


Hurra, nun geht es endlich los!

Deine Route startet an der U-Bahn-Station „Donauinsel“. Nimm den Ausgang „Copa Beach“ und gehe ein paar Schritte nach links.



Du siehst nun die Neue Donau vor dir.



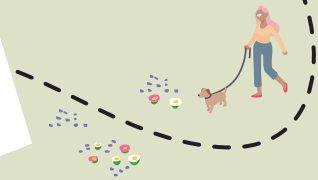
Gehe nun wieder zurück, am U-Bahn-Ausgang vorbei und unter der Brücke durch.

?

Viele Menschen kommen her, um Sport zu machen. Was kann man hier auf dem Wasser machen?

- Bogen schießen (D)
- Trampolin springen (Ö)
- Fußball spielen (M)

14

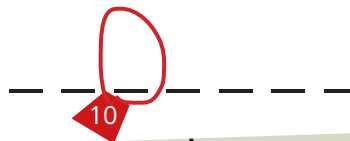


Gehe am Trinkbrunnen vorbei  
und nimm den linken Weg. Er  
führt leicht bergauf.

Gehe weiter bis zu dem Gebäude mit  
der Verzierung auf dem Bild unten.



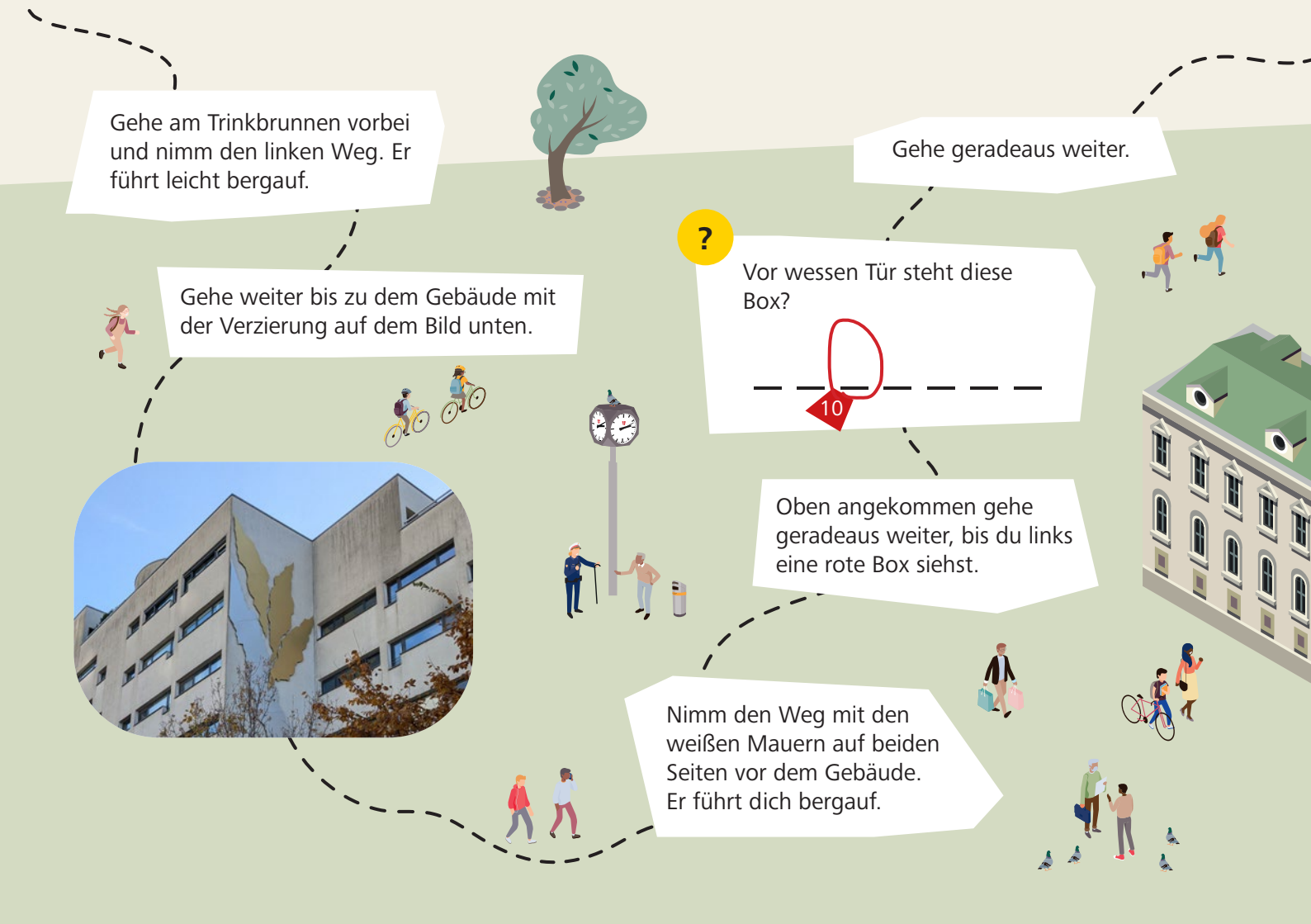
Vor wessen Tür steht diese  
Box?



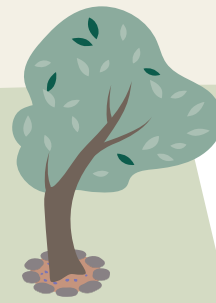
Oben angekommen gehe  
geradeaus weiter, bis du links  
eine rote Box siehst.

Nimm den Weg mit den  
weißen Mauern auf beiden  
Seiten vor dem Gebäude.  
Er führt dich bergauf.

Gehe geradeaus weiter.



Siehst du das graue Tor unten auf dem Bild? Da musst du durch.

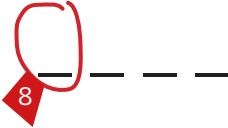


Vor dir siehst du jetzt eine kleine Treppe. Gehe sie hinab und biege dann nach rechts ab.



?

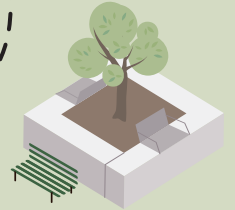
Auf dem Weg dorthin siehst du auf der Mauer rechts von dir ein Schild. Welches Tier ist darauf zu sehen?



Halte Ausschau nach dem Eingang auf dem nächsten Bild. Dort musst du vorbei.



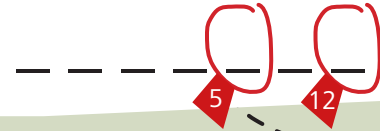
Nach dem Torbogen führt der Weg nach links. Folge ihm, bis du zu einem kleinen Spielplatz kommst.



Vorsicht, du teilst dir den Weg mit Fahrrädern! Folge dem Weg, bis du zu dieser Unterführung kommst.



? Auf der grauen Fassade neben dir stehen die Namen verschiedener Gewässer. „Kaiserwasser, Jangtse, Amazonas.“ Finde heraus, was unter „Atlantik“ steht.



Gehe durch die Unterführung durch. Du kommst dann zu einer Kreuzung, in deren Mitte ein Baum steht.



Gehe rechts am Baum vorbei und geradeaus weiter.



Gehe nun bis zum Ende des Hauses. Siehst du einen Spielplatz? Gehe hinein und schau dich um.



?

Auf der Tafel stehen weitere Infos zu diesem Kontinent. Findest du heraus, wie die Ureinwohnerinnen und Ureinwohner den Ayers Rock, einen riesigen Sandsteinfelsen, nennen? Lies vor allem den letzten Teil des oberen Textes.

2      U     

Hier findest du Tafeln mit verschiedenen Kontinenten. Suche diesen Teil der Welt!



?

Finde heraus, wie er heißt.

16      N      N

Verlasse den Spielplatz, biege links ab und folge dem Weg. Hinter einem Zaun steht ein sehr alter Baum. Siehst du ihn?

?

Der Baum bietet auch Lebensraum für viele verschiedene Tiere. Nach welchem Tier wird hier gesucht? Der letzte Absatz auf der Tafel hilft dir weiter.

W \_ \_ \_ Z 0 \_ \_ \_  
4



?

Hier findest du Informationen zu dem alten Baum. Zu welcher Baumart gehört er?

W \_ \_ \_ 0 \_ \_ \_  
11

Gehe noch ein Stück weiter. Nach dem Tischtennistisch suche das Schild auf dem nächsten Bild.





Folge nun dem Pfad, der am Wasser entlangführt.



Wenn du zum gegenüberliegenden Ufer schaust, siehst du mehrere Häuser, die dem rechten Bild entsprechen.

?

Welches der Häuser ist blau-weiß gestreift? Markiere den richtigen Buchstaben. Du brauchst ihn am Ende.

Hey, du hast jetzt schon mehr als die Hälfte der Route geschafft!

7

Gehe immer weiter geradeaus und halte dich am Ufer, bis du zu einer Brücke kommst.



Überquere die Brücke NICHT, sondern nimm den Weg zu deiner Rechten, der am Fußballplatz vorbeiführt.



Welches Nagetier ist gemeint? Nutze einen Hinweis links von der Brücke.

9 \_ \_ E \_ \_

An diesem Wasser leben viele Tiere. Eines ist besonders scheu und knabbert gerne Bäume an.

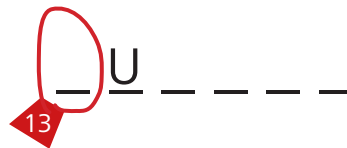


Folge dem Weg, bis er einen anderen Weg kreuzt. Dort triffst du auf eine weitere Brücke.



Im Sommer sind hier viele Wassersportlerinnen und Wassersportler unterwegs. Gegenüber ist das Vereinshaus, das eine bestimmte Wassersportart anbietet.

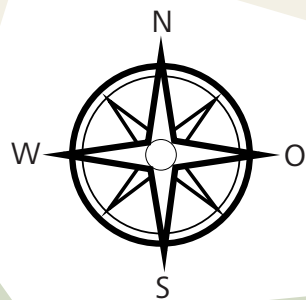
Um welchen Wassersport handelt es sich?



Betritt die Brücke und schaue auf die Alte Donau hinaus.



Überquere die Brücke und biege links ab. Folge dem Weg, bis du zu einem Hügel kommst.



Auf der Säule ist eine Himmelsrichtung eingezeichnet. Welche? Markiere sie auf dem Kompass oben.



Gleich beim Ufer findest du eine graue Säule. Schau sie dir genauer an.

Laufe über den Hügel oder gehe außen herum. Du stehst dann wieder am Ufer des Kaiserwassers.



Nun erwartet dich das letzte Rätsel:  
Im Heft siehst du vier Bilder, die von  
deinem Standpunkt aus  
aufgenommen worden sind.

?

Ordne jedem Bild eine  
Himmelsrichtung zu und  
schreibe sie auf. Der  
Kompass hilft dir dabei.

R



D

1



E

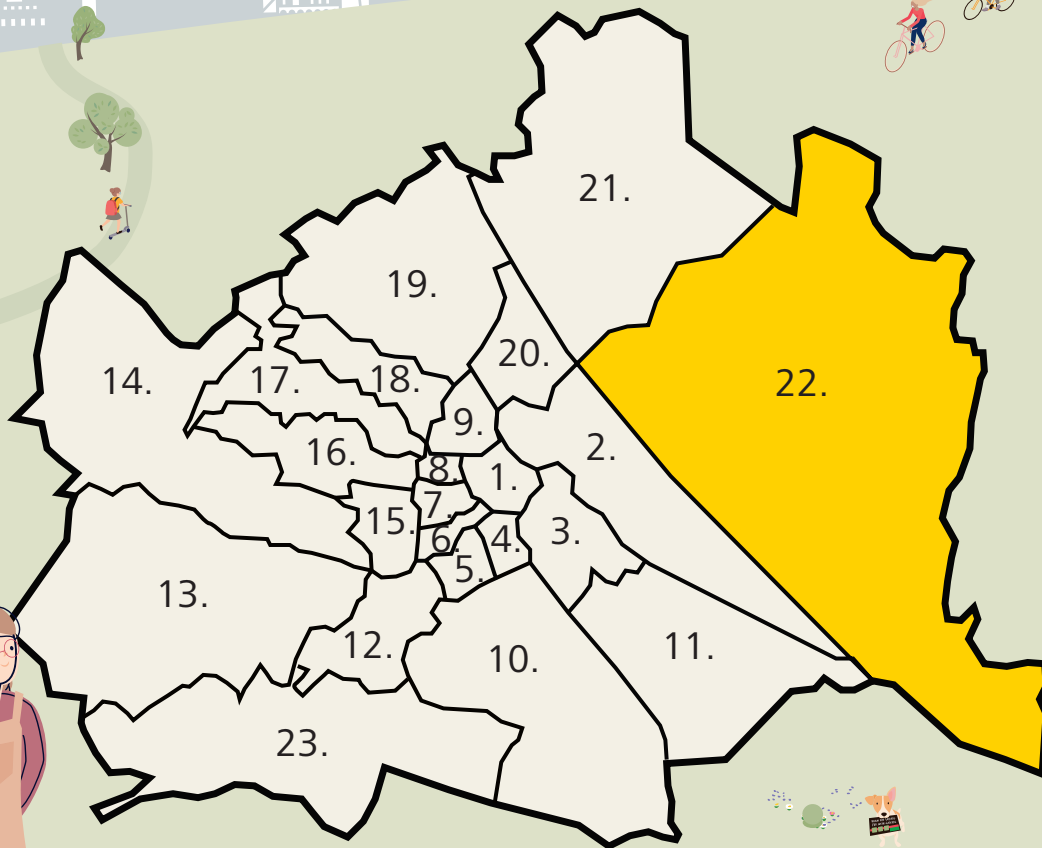
15

T

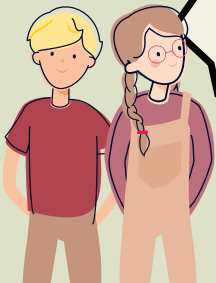
6







1. Innere Stadt
2. Leopoldstadt
3. Landstraße
4. Wieden
5. Margareten
6. Mariahilf
7. Neubau
8. Josefstadt
9. Alsergrund
10. Favoriten
11. Simmering
12. Meidling
13. Hietzing
14. Penzing
15. Rudolfsheim-Fünfhaus
16. Ottakring
17. Hernals
18. Währing
19. Döbling
20. Brigittenau
21. Floridsdorf
22. Donaustadt
23. Liesing





## Gratulation!

Auf Schritt und Tritt hast du heute dein Grätzl erkundet. Wir hoffen, du hast viele neue Wege und Plätze entdeckt und eine Menge Spaß gehabt.



zur Webseite

Möchtest du noch mehr Grätzl kennenlernen? Hier findest du Grätzl-Rallyes für alle 23 Wiener Bezirke, Lösungshefte mit Infos zur Barrierefreiheit & weitere Materialien.

**Viel Spaß beim Entdecken der Stadt!**

### Impressum:

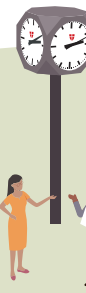
Medieninhaber & Herausgeber: Mobilitätsagentur Wien GmbH,  
Große Spergasse 4, 1020 Wien

Illustrationen: Büro Band Werbe GmbH

Route & Gestaltung: die BIBLIOTHEKARE

Inhaltliche Überarbeitung: Magdalena Emprechtlinger

Grafische Überarbeitung: Stefanie Wagner



Für diese Grätzl-Rallye gibt es den „Die Stadt & Du“-Sticker in der Kinderaktiv-App.  
Gib das Lösungswort in der Kinderaktiv-App ein und erhalte den Sticker!