

Karteninhalte

- Bezirksgrenze
- Fokusgebiete
- Fokusgebiet Landstraßer Hauptstraße
- Achsen
- Soll Fußwegenetz
 - Hochrangig
 - Hochrangig - Planungsnetz
 - Niederrangig
 - Niederrangig - Planungsnetz
- Zentren
 - Kommerzielle und historische Zentren, soziale und kulturelle Einrichtungen
- Barrieren
 - Gewerbe- und Industriegebiete, Gleisanlagen, urbane Lücken und Stadtentwicklungsgebiete

Auftraggeber*in:
Magistratsabteilung 18 – Stadtentwicklung und Stadtplanung der Stadt Wien, vertreten durch DI Roman Riedel, im Rahmen des Bezirksauftrages für den 3. Bezirk

Verfasser*in:
tbw research GesmbH

Bearbeitung:
Julia Simhandl BSc,
DI Clemens Raffler

Datenquellen:
Stadt Wien - <https://data.wien.gv.at>, 2024,
basemap.at, 2024

Masterplan Gehen

3. Bezirk, Landstraße

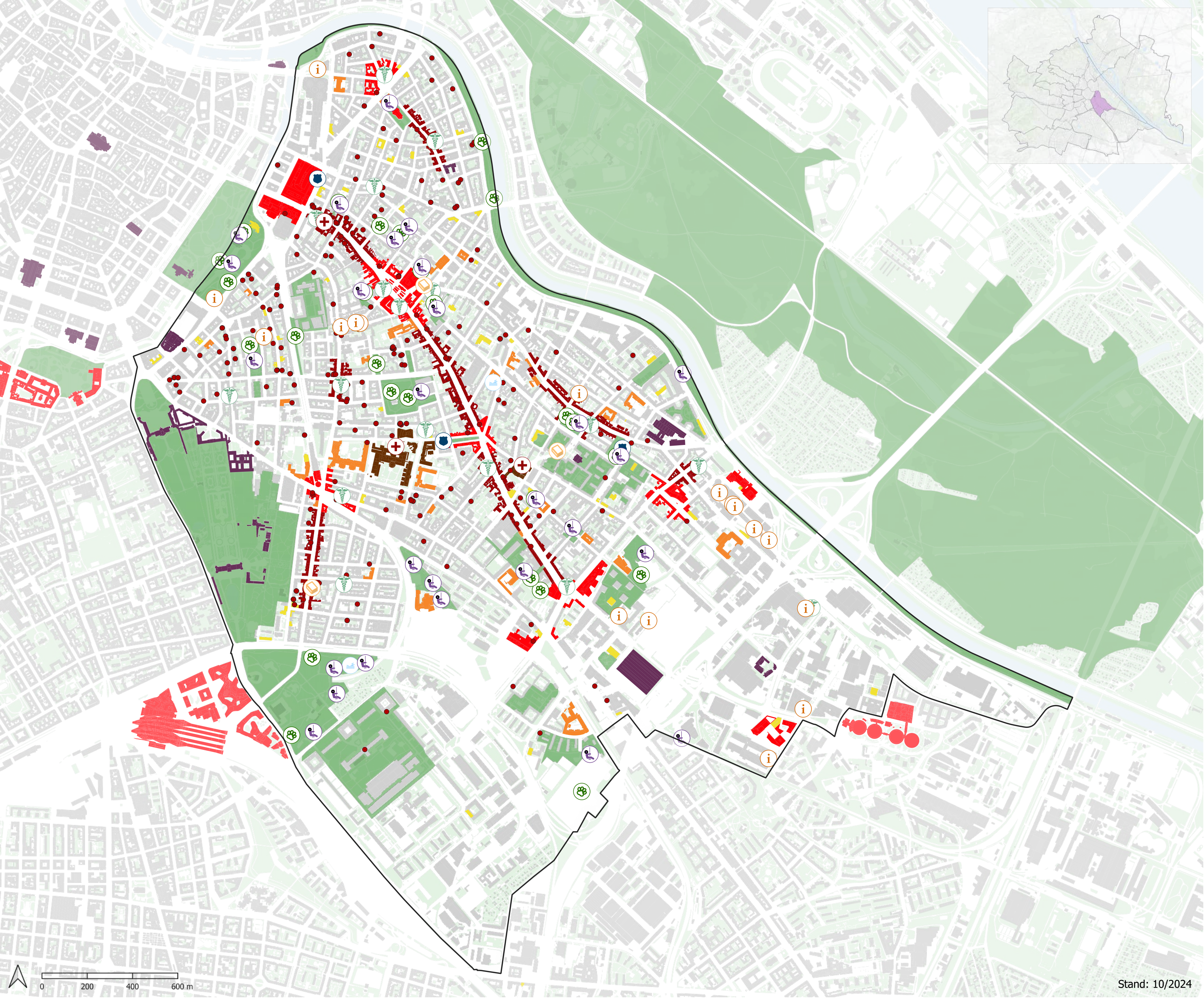
Bestandsanalyse - Karte Nr. 2

Zentren und Ziele



Stadt
Wien

Stadtentwicklung
und Stadtplanung



Karteninhalte

Bezirksgrenze

Zentrumszonen

- Lokale Zentren
- Belebte Erdgeschoßzone
- Gesundheitsversorgung
- Kulturelle Ziele
- Kindergärten
- Schulen

Gesundheitsversorgung

- Krankenhaus
- Apotheken
- Ärzte

Points of Interest

- Spielplätze
- Bücherei
- Schwimmbad
- Öffentliches Amt
- Polizei
- Hundezonen
- Grünflächen

Auftraggeber*in:

Magistratsabteilung 18 – Stadtentwicklung und Stadtplanung der Stadt Wien, vertreten durch DI Roman Riedel, im Rahmen des Bezirksauftrages für den 3. Bezirk

Verfasser*in:

tbw research GesmbH

Bearbeitung:

Julia Simhandl BSc,
DI Clemens Raffler

Datenquellen:

Stadt Wien - <https://data.wien.gv.at>, 2024,
basemap.at, 2024

Stand: 10/2024

Masterplan Gehen

3. Bezirk, Landstraße

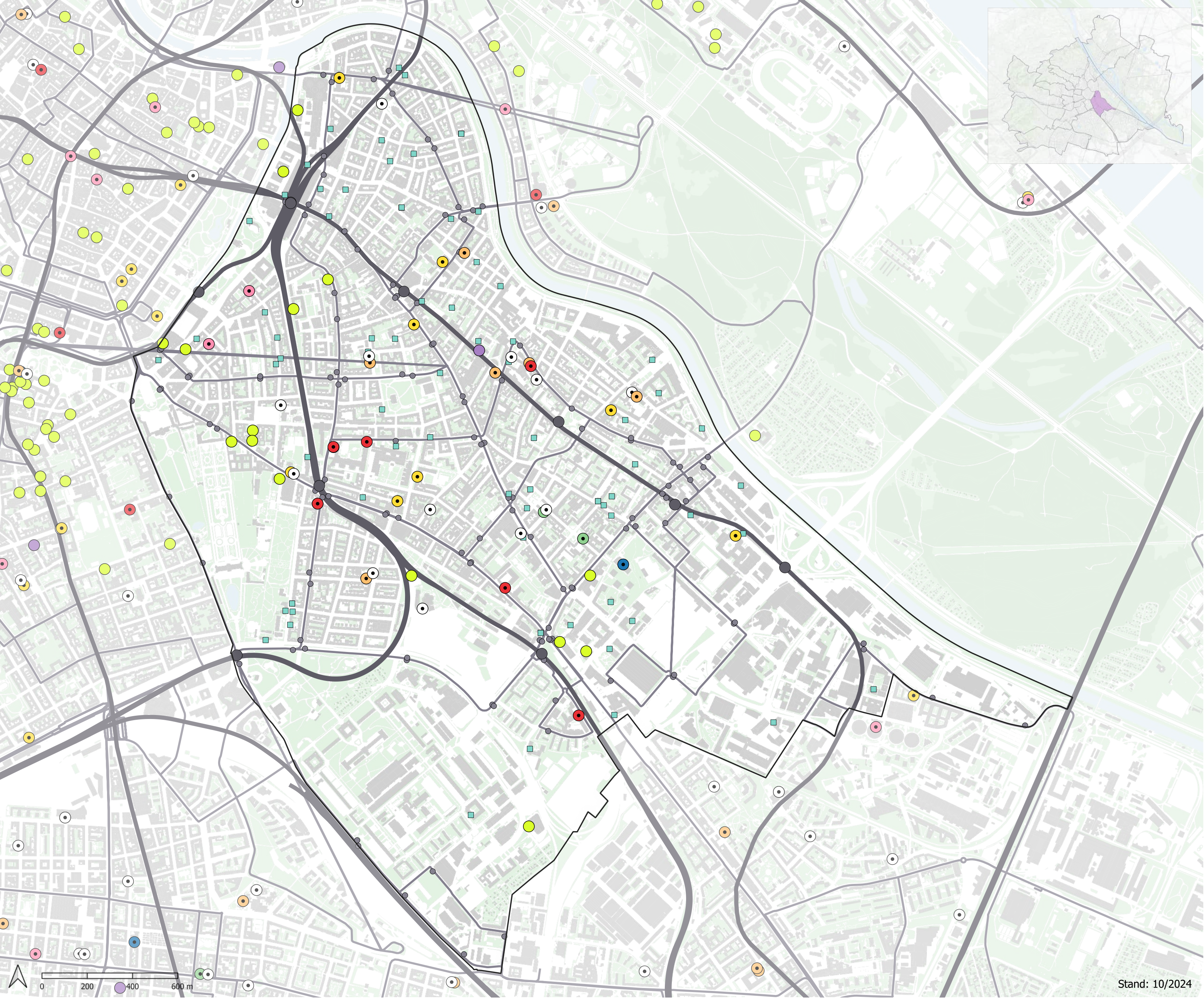
Bestandsanalyse - Karte Nr. 3

Bildung



Stadt
Wien

Stadtentwicklung
und Stadtplanung



Karteninhalte

Bezirksgrenze

Schulen

- Volksschule (öffentlich/privat)
- Mittelschule (öffentlich/privat)
- Sonderschule (öffentlich)
- Polytechnische Schule (öffentlich)
- Allgemeinbildende höhere Schule (öffentlich/privat)
- Berufsbildende mittlere und höhere Schule (öffentlich/privat)
- Statutschule (privat)
- Universität
- Volkshochschule
- Kindergärten

ÖV Haltestellen

- U-Bahn / S-Bahn
- Straßenbahn / Bus

ÖV Linien

- U-Bahn / S-Bahn
- Straßenbahn / Bus

Auftraggeber*in:

Magistratsabteilung 18 – Stadtentwicklung und Stadtplanung der Stadt Wien, vertreten durch DI Roman Riedel, im Rahmen des Bezirksauftrages für den 3. Bezirk

Verfasser*in:

tbw research GesmbH

Bearbeitung:

Julia Simhandl BSc,
DI Clemens Raffler

Datenquellen:

Stadt Wien - <https://data.wien.gv.at>, 2024,
basemap.at, 2024

Stand: 10/2024

Masterplan Gehen

3. Bezirk, Landstraße

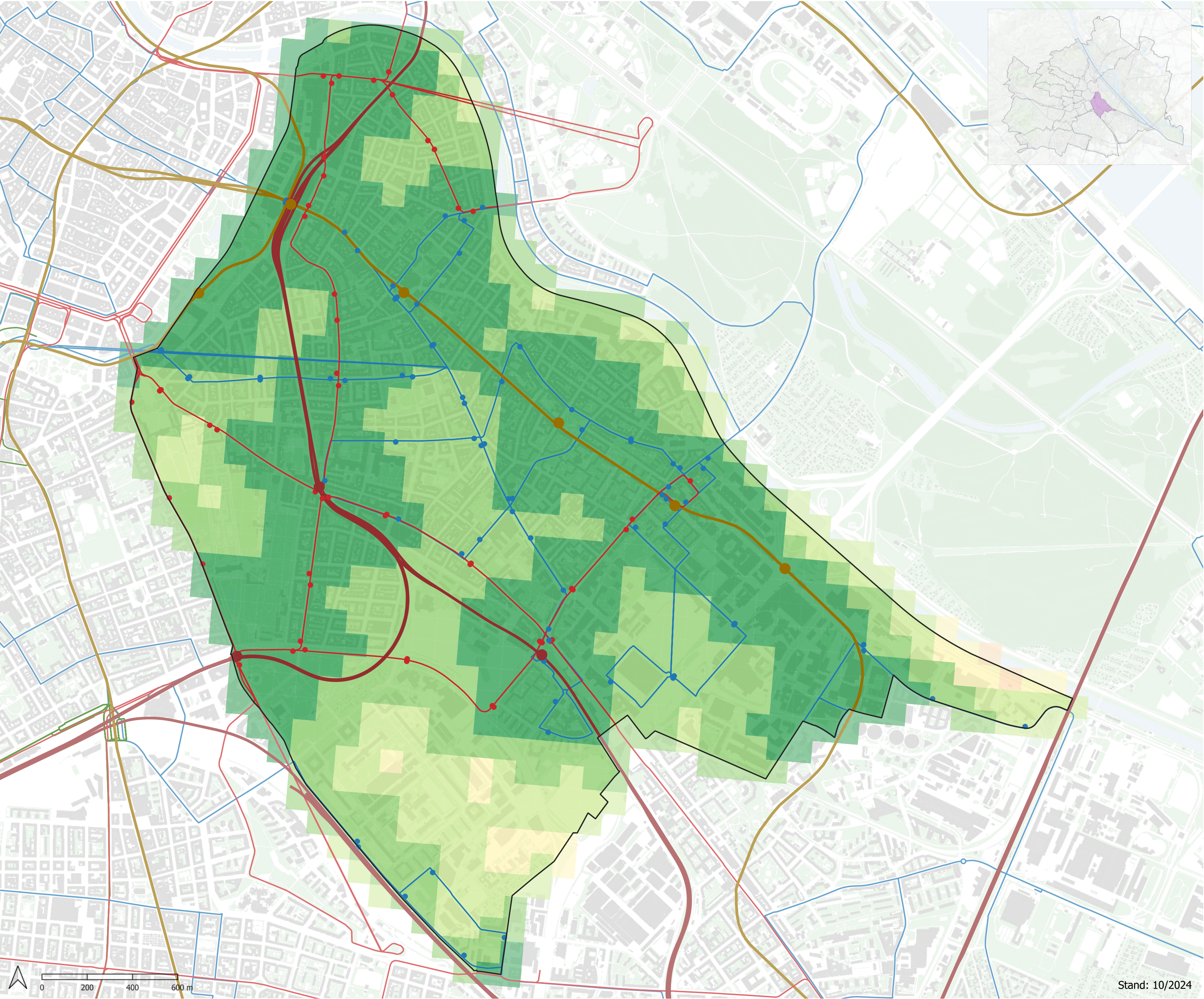
Bestandsanalyse - Karte Nr. 4

Öffentlicher Verkehr



Stadt
Wien

Stadtentwicklung
und Stadtplanung



Karteninhalte

Bezirksgrenze

ÖV-Haltestellen

S-Bahn/Zug

U-Bahn

Straßenbahn

Stadtbus

ÖV-Linien

S-Bahn/Zug

U-Bahn

Straßenbahn

Stadtbus

Regionalbus

ÖV-Güteklassen

A - Höchststrangige ÖV-Erschließung

B - Hochrangige ÖV-Erschließung

C - Sehr gute ÖV-Erschließung

D - Gute ÖV-Erschließung

Basiserschließung

Auftraggeber*in:

Magistratsabteilung 18 – Stadtentwicklung und Stadtplanung der Stadt Wien, vertreten durch DI Roman Riedel, im Rahmen des Bezirksauftrages für den 3. Bezirk

Verfasser*in:

tbw research GesmbH

Bearbeitung:

Julia Simhandl BSc,
DI Clemens Raffler

Datenquellen:

Stadt Wien - <https://data.wien.gv.at>, 2024,
ÖROK ÖV-Güteklassen, 2018,
basemap.at, 2024

Stand: 10/2024

Masterplan Gehen

3. Bezirk, Landstraße

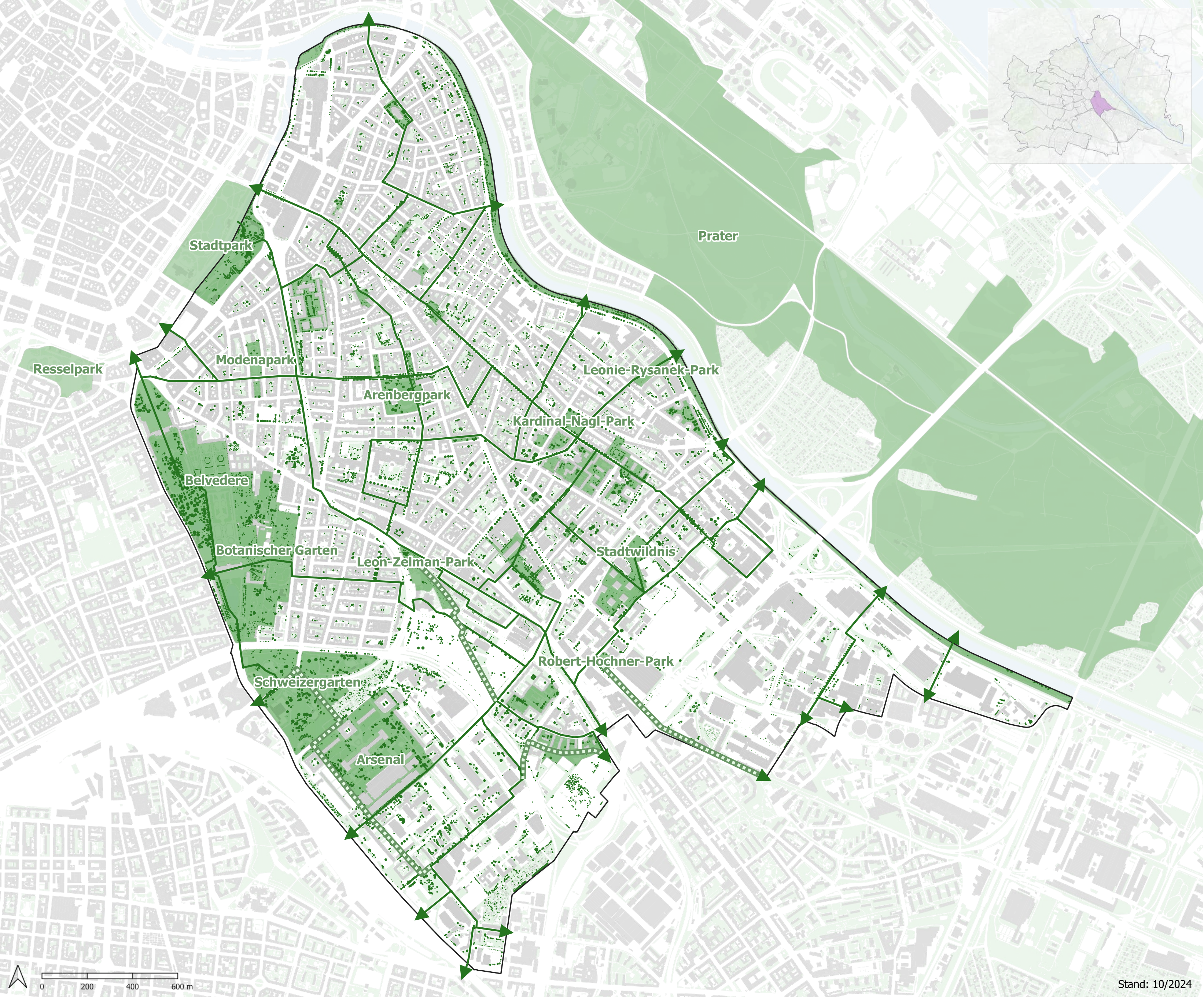
Bestandsanalyse - Karte Nr. 5

Grün- und Freiräume



Stadt
Wien

Stadtentwicklung
und Stadtplanung



Karteninhalte

- Bezirksgrenze
 - Grünflächen
 - Baumkataster
- Freiraumnetz
- Grünachse bis 30m Breite
 - urban geprägtes Netz

Auftraggeber*in:

Magistratsabteilung 18 – Stadtentwicklung und Stadtplanung der Stadt Wien, vertreten durch DI Roman Riedel, im Rahmen des Bezirksauftrages für den 3. Bezirk

Verfasser*in:

tbw research GesmbH

Bearbeitung:

Julia Simhandl BSc,
DI Clemens Raffler

Datenquellen:

Stadt Wien, MA 18 - Stadtentwicklung und Stadtplanung, 2022,
Stadt Wien - <https://data.wien.gv.at>, 2024,
basemap.at, 2024

Stand: 10/2024

Masterplan Gehen

3. Bezirk, Landstraße

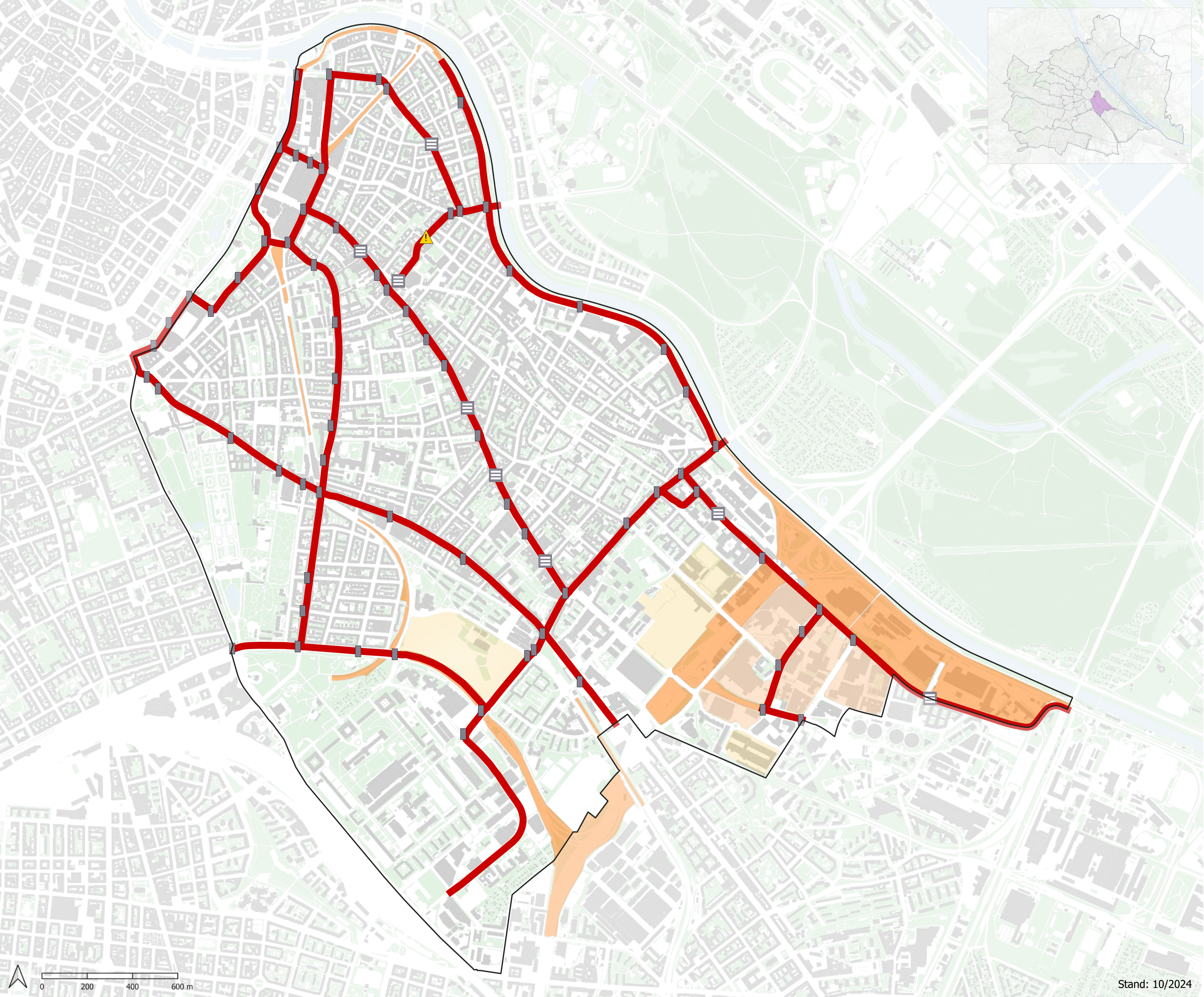
Bestandsanalyse - Karte Nr. 6

Barrieren



Stadt
Wien

Stadtentwicklung
und Stadtplanung



Karteninhalte

- Bezirksgrenze
- Straßenzüge mit Barrierewirkung

Querungen

- VLSA geregelte Quermöglichkeit
- Schutzweg
- fehlende Quermöglichkeit

Flächige Barrieren

- Barriere / Geschlossener Block
- Autoaffine Nutzung
- Urbane Lücke / Stadtentwicklungsgebiet

Auftraggeber*in:

Magistratsabteilung 18 – Stadtentwicklung und Stadtplanung der Stadt Wien, vertreten durch DI Roman Riedel, im Rahmen des Bezirksauftrages für den 3. Bezirk

Verfasser*in:

tbw research GesmbH

Bearbeitung:

Julia Simhandl BSc,
DI Clemens Raffler

Datenquellen:

Stadt Wien - <https://data.wien.gv.at>, 2024,
basemap.at, 2024

Stand: 10/2024

Masterplan Gehen

3. Bezirk, Landstraße

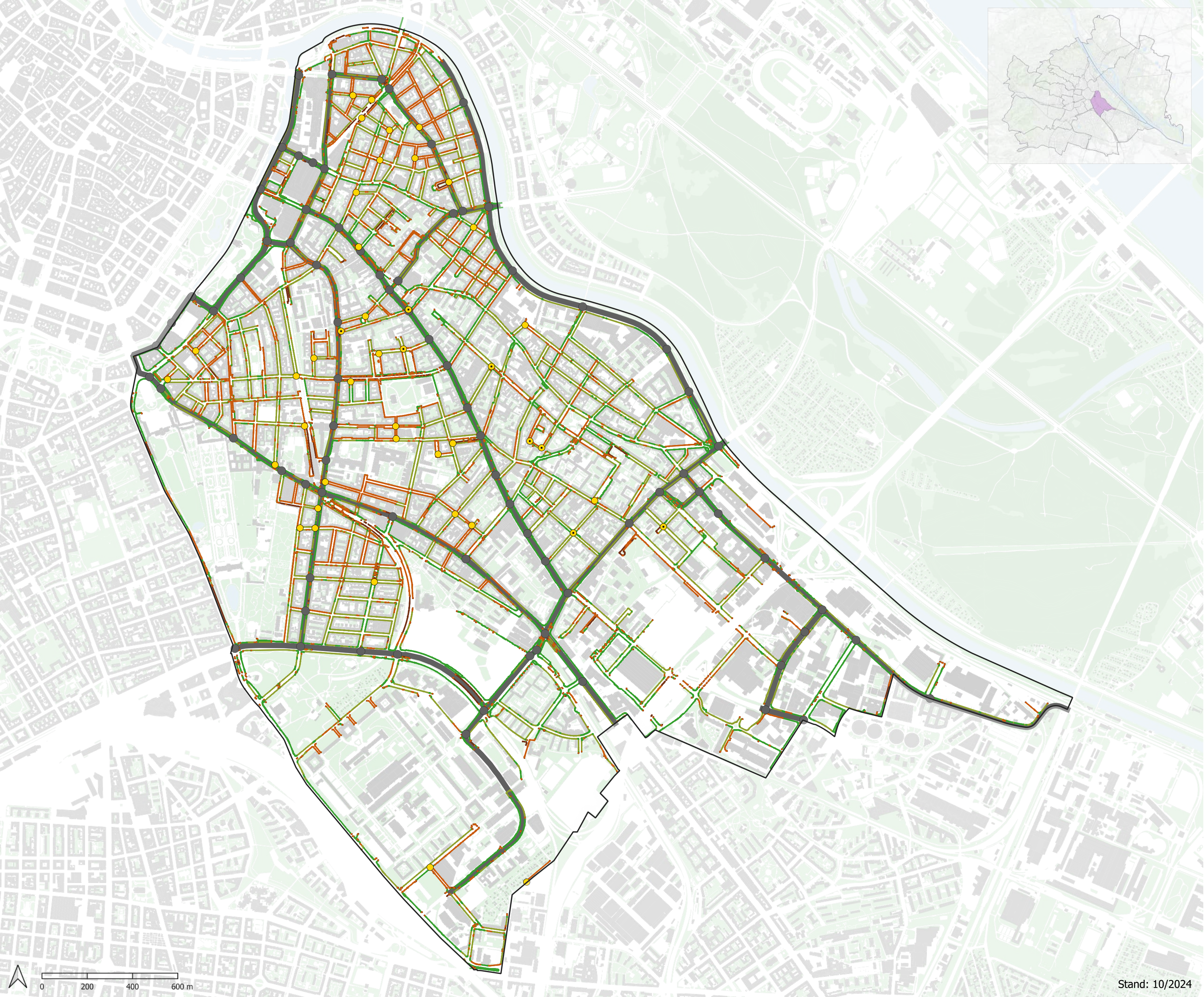
Bestandsanalyse - Karte Nr. 7

Infrastrukturelle Qualität



Stadt
Wien

Stadtentwicklung
und Stadtplanung



Karteninhalte

- Bezirksgrenze
- Lineare Barrieren
- Bestehende Querungsmöglichkeit

Potentialanalyse Gehsteigvorziehungen

- derzeit nur Bodenmarkierung vorhanden
- derzeit nur Bodenmarkierung mit Pollern vorhanden

Gehsteigbreite

- < 1m
- 1m - 2m
- 2m - 3m
- > 3m

Auftraggeber*in:

Magistratsabteilung 18 – Stadtentwicklung und Stadtplanung der Stadt Wien, vertreten durch DI Roman Riedel, im Rahmen des Bezirksauftrages für den 3. Bezirk

Verfasser*in:

tbw research GesmbH

Bearbeitung:

Julia Simhandl BSc,
DI Clemens Raffler

Datenquellen:

Stadt Wien, MA 18 - Stadtentwicklung und Stadtplanung, 2022,
Stadt Wien - <https://data.wien.gv.at>, 2024,
GIP - <http://www.gip.gv.at>, 2022,
basemap.at, 2024,
tbw research, 2024

Stand: 10/2024

Masterplan Gehen

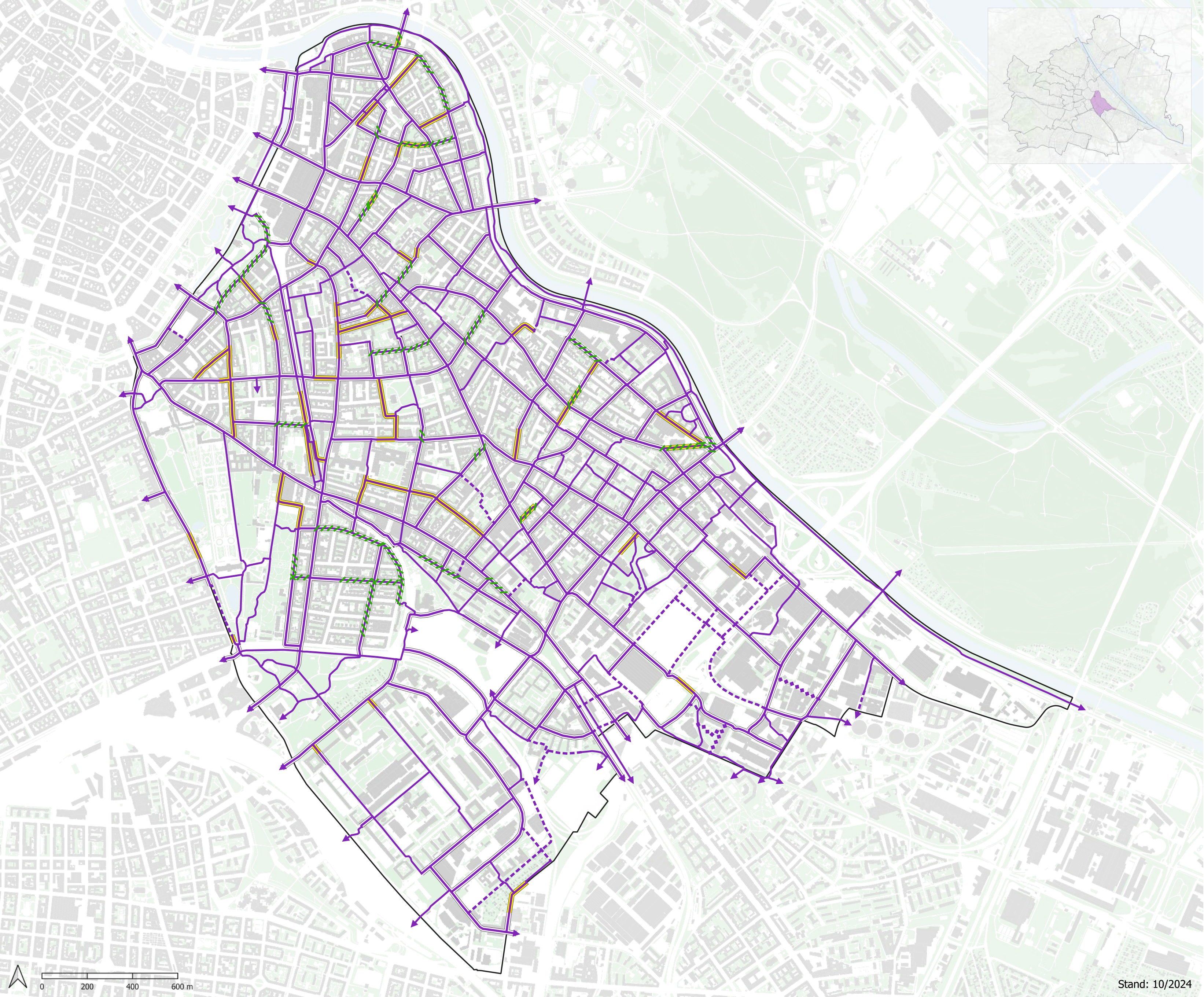
3. Bezirk, Landstraße

Soll-Fußwegenetz - Karte Nr. 8



Stadt
Wien

Stadtentwicklung
und Stadtplanung



Karteninhalte

- Bezirksgrenze
- Soll-Fußwegenetz
 - Bestehender Gehweg
 - Aufenthalts- & Infrastrukturqualität verbessern
 - Gehsteige verbreitern (Regelgehsteigbreite nicht erfüllt)
 - Begrünungsmaßnahmen setzen
 - Gehsteigverbreiterung & Begrünungsmaßnahmen
 - Durchgang dauerhaft öffnen
 - Fehlenden Gehsteig/Gehweg errichten

Auftraggeber*in:

Magistratsabteilung 18 – Stadtentwicklung und Stadtplanung der Stadt Wien, vertreten durch DI Roman Riedel, im Rahmen des Bezirksauftrages für den 3. Bezirk

Verfasser*in:

tbw research GesmbH

Bearbeitung:

Julia Simhandl BSc,
DI Clemens Raffler

Datenquellen:

Stadt Wien, MA 18 - Stadtentwicklung und Stadtplanung, 2022,
Stadt Wien - <https://data.wien.gv.at>, 2024,
basemap.at, 2024

Stand: 10/2024

Masterplan Gehen

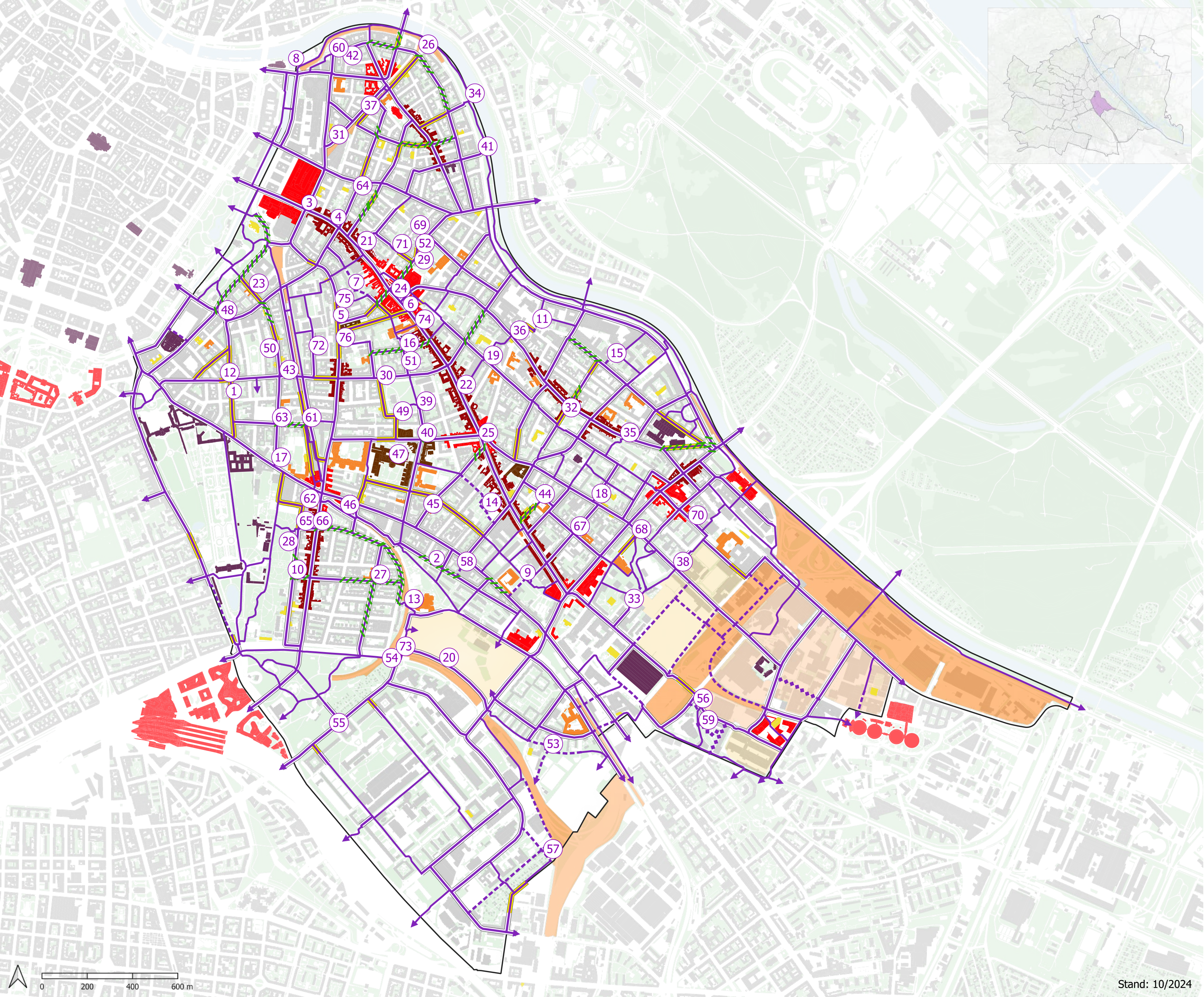
3. Bezirk, Landstraße

Übersicht Handlungsempfehlungen - Karte Nr. 9



Stadt
Wien

Stadtentwicklung
und Stadtplanung



Karteninhalte

- Bezirksgrenze
- Soll-Fußwegenetz
 - Bestehender Gehweg
 - Aufenthalts- & Infrastrukturqualität verbessern
 - Gehsteige verbreitern (Regelgehsteigbreite nicht erfüllt)
 - Begrünungsmaßnahmen setzen
 - Gehsteigverbreiterung & Begrünungsmaßnahmen
 - Durchgang dauerhaft öffnen
 - Fehlenden Gehsteig/Gehweg errichten
- Zentrumszonen
 - Lokale Zentren
 - Belebte Erdgeschoßzone
 - Gesundheitsversorgung
 - Kulturelle Ziele
 - Kindergärten
 - Schulen
- Flächige Barrieren
 - Barriere / Geschlossener Block
 - Autoaffine Nutzung
 - Urbane Lücke / Stadtentwicklungsgebiet

Auftraggeber*in:
Magistratsabteilung 18 – Stadtentwicklung und Stadtplanung der Stadt Wien, vertreten durch DI Roman Riedel, im Rahmen des Bezirksauftrages für den 3. Bezirk

Verfasser*in:
tbw research GesmbH

Bearbeitung:
Julia Simhandl BSc,
DI Clemens Raffler

Datenquellen:
Stadt Wien, MA 18 - Stadtentwicklung und Stadtplanung, 2022,
Stadt Wien - <https://data.wien.gv.at>, 2024,
basemap.at, 2024